

CARTA DE SALIDA NORMALIZADA -  
VUELO POR INSTRUMENTOS (SID)

**GUADALAJARA / MIGUEL HIDALGO Y COSTILLA INTL (MMGL)**

**RNAV RWY 11R/L**

STANDARD DEPARTURE CHART - INSTRUMENT (SID)

**OTOKI1A, FEISE1A, KELVA1A, LONKU1D,  
EMIRI1A, NOTUP1D, SEDEM1A**

TA 18500	TWR	APP	ATIS	SMC	EMERG	AD ELEV 5013 FT
	118.1	119.3, 120.8, 128.9	127.9	121.9	121.5	

**RMK:** - GNSS REQUERIDO / GNSS REQUIRED  
 - RADAR OPERATIVO / OPERATIVE RADAR  
 - MINIMUM PDG: OTOKI1A, FEISE1A, NOTUP1D, SEDEM1A 3.9% UP TO 8000; KELVA1A, LONKU1D, EMIRI1A 3.6% UP TO 7000  
 - OPERATIONAL PDG: OTOKI1A 4.5% UP TO 17000; FEISE1A 5.0% UP TO 18000; EMIRI1A 5.0% UP TO 17000; NOTUP1D, SEDEM1A 5.0% UP TO 19000

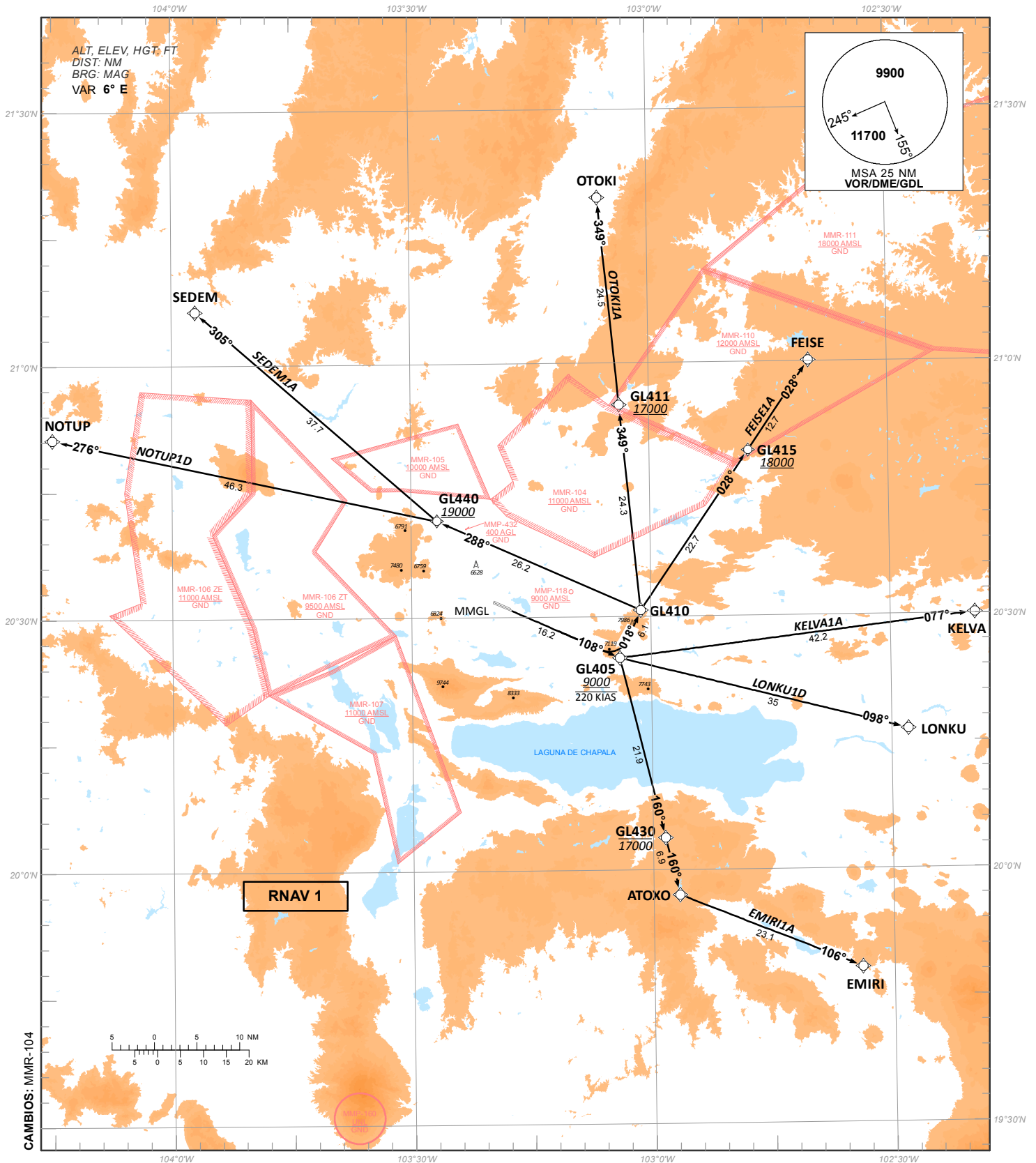


TABLA DE CODIFICACIÓN DEL PROCEDIMIENTO DE SALIDA POR INSTRUMENTOS RNAV PISTA 11R/L  
 RUNWAY 11R/L RNAV INSTRUMENT DEPARTURE PROCEDURE CODING TABLE

## OTOKI 1A

Número de serie / Serial Number	Descriptor de trayectoria / Path terminator	Identificador de punto de recorrido / Waypoint identifier	Sobrevuelo / Fly Over	Curso / derrota Course / Track *MAG (*T)	Variación Magnética / Magnetic variation (°)	Distancia / Distance (NM)	Dirección del Viraje / Turn direction	Altitud / Altitude (FT)	Velocidad / Speed (KTS)	VPA (°) / TCH (FT)	Especificación de Navegación / Navigation Specification
10	IF	RW11R	-							-	
20	TF	GL405	-	108 (114)	6	16.2		+9000	-220	-	RNAV 1
10	IF	RW11L	-							-	
20	TF	GL405	-	109 (114.5)	6	16.2		+9000	-220	-	RNAV 1
										-	
30	TF	GL410	-	018 (024.2)	6	6.1				-	RNAV 1
40	TF	GL411	-	349 (354.6)	6	24.3		+17000		-	RNAV 1
50	TF	OTOKI	-	349 (354.5)	6	24.5				-	RNAV 1

## FEISE 1A

Número de serie / Serial Number	Descriptor de trayectoria / Path terminator	Identificador de punto de recorrido / Waypoint identifier	Sobrevuelo / Fly Over	Curso / derrota Course / Track *MAG (*T)	Variación Magnética / Magnetic variation (°)	Distancia / Distance (NM)	Dirección del Viraje / Turn direction	Altitud / Altitude (FT)	Velocidad / Speed (KTS)	VPA (°) / TCH (FT)	Especificación de Navegación / Navigation Specification
10	IF	RW11R	-							-	
20	TF	GL405	-	108 (114)	6	16.2		+9000	-220	-	RNAV 1
10	IF	RW11L	-							-	
20	TF	GL405	-	109 (114.5)	6	16.2		+9000	-220	-	RNAV 1
										-	
30	TF	GL410	-	018 (024.2)	6	6.1				-	RNAV 1
40	TF	GL415	-	028 (034.4)	6	22.7		+18000		-	RNAV 1
50	TF	FEISE	-	028 (034.4)	6	12.7				-	RNAV 1

## KELVA 1A

Número de serie / Serial Number	Descriptor de trayectoria / Path terminator	Identificador de punto de recorrido / Waypoint identifier	Sobrevuelo / Fly Over	Curso / derrota Course / Track *MAG (*T)	Variación Magnética / Magnetic variation (°)	Distancia / Distance (NM)	Dirección del Viraje / Turn direction	Altitud / Altitude (FT)	Velocidad / Speed (KTS)	VPA (°) / TCH (FT)	Especificación de Navegación / Navigation Specification
10	IF	RW11R	-							-	
20	TF	GL405	-	108 (114)	6	16.2		+9000	-220	-	RNAV 1
10	IF	RW11L	-							-	
20	TF	GL405	-	109 (114.5)	6	16.2		+9000	-220	-	RNAV 1
										-	
30	TF	KELVA	-	077 (083.1)	6	42.2				-	RNAV 1

## LONKU 1D

Número de serie / Serial Number	Descriptor de trayectoria / Path terminator	Identificador de punto de recorrido / Waypoint identifier	Sobrevuelo / Fly Over	Curso / derrota Course / Track *MAG (*T)	Variación Magnética / Magnetic variation (°)	Distancia / Distance (NM)	Dirección del Viraje / Turn direction	Altitud / Altitude (FT)	Velocidad / Speed (KTS)	VPA (°) / TCH (FT)	Especificación de Navegación / Navigation Specification
10	IF	RW11R	-							-	
20	TF	GL405	-	108 (114)	6	16.2		+9000	-220	-	RNAV 1
10	IF	RW11L	-							-	
20	TF	GL405	-	109 (114.5)	6	16.2		+9000	-220	-	RNAV 1
										-	
30	TF	LONKU	-	098 (104.2)	6	35				-	RNAV 1

## EMIRI 1A

Número de serie / Serial Number	Descriptor de trayectoria / Path terminator	Identificador de punto de recorrido / Waypoint identifier	Sobrevuelo / Fly Over	Curso / derrota Course / Track *MAG (*T)	Variación Magnética / Magnetic variation (°)	Distancia / Distance (NM)	Dirección del Viraje / Turn direction	Altitud / Altitude (FT)	Velocidad / Speed (KTS)	VPA (°) / TCH (FT)	Especificación de Navegación / Navigation Specification
10	IF	RW11R	-							-	
20	TF	GL405	-	108 (114)	6	16.2		+9000	-220	-	RNAV 1
10	IF	RW11L	-							-	
20	TF	GL405	-	109 (114.5)	6	16.2		+9000	-220	-	RNAV 1
										-	
30	TF	GL430	-	160 (166.3)	6	21.9		-17000		-	RNAV 1
40	TF	ATOXO	-	160 (166.4)	6	6.9				-	RNAV 1
50	TF	EMIRI	-	106 (111.9)	6	23.1				-	RNAV 1

## NOTUP 1D

Número de serie / Serial Number	Descriptor de trayectoria / Path terminator	Identificador de punto de recorrido / Waypoint identifier	Sobrevuelo / Fly Over	Curso / derrota Course / Track *MAG (*T)	Variación Magnética / Magnetic variation (°)	Distancia / Distance (NM)	Dirección del Viraje / Turn direction	Altitud / Altitude (FT)	Velocidad / Speed (KTS)	VPA (°) / TCH (FT)	Especificación de Navegación / Navigation Specification
10	IF	RW11R	-							-	
20	TF	GL405	-	108 (114)	6	16.2		+9000	-220	-	RNAV 1
10	IF	RW11L	-							-	
20	TF	GL405	-	109 (114.5)	6	16.2		+9000	-220	-	RNAV 1
										-	
20	TF	GL410	-	018 (024.2)	6	6.1				-	RNAV 1
30	TF	GL440	-	288 (294.1)	6	26.2		+19000		-	RNAV 1
40	TF	NOTUP	-	276 (282.3)	6	46.3				-	RNAV 1

## SEDEM 1A

Número de serie / Serial Number	Descriptor de trayectoria / Path terminator	Identificador de punto de recorrido / Waypoint identifier	Sobrevuelo / Fly Over	Curso / derrota Course / Track *MAG (*T)	Variación Magnética / Magnetic variation (°)	Distancia / Distance (NM)	Dirección del Viraje / Turn direction	Altitud / Altitude (FT)	Velocidad / Speed (KTS)	VPA (°) / TCH (FT)	Especificación de Navegación / Navigation Specification
10	IF	RW11R	-							-	
20	TF	GL405	-	108 (114)	6	16.2		+9000	-220	-	RNAV 1
10	IF	RW11L	-							-	
20	TF	GL405	-	109 (114.5)	6	16.2		+9000	-220	-	RNAV 1
										-	
20	TF	GL410	-	018 (024.2)	6	6.1				-	RNAV 1
30	TF	GL440	-	288 (294.1)	6	26.2		+19000		-	RNAV 1
40	TF	SEDEM	-	305 (311.3)	6	37.7				-	RNAV 1

**COORDENADAS DE LOS PUNTOS DE RECORRIDO**  
**WAYPOINT COORDINATES**

Punto de recorrido / Waypoint	Coordenadas / Coordinates	Punto de recorrido / Waypoint	Coordenadas / Coordinates
ATOXO	19°57'02"N 102°56'44"W	GL440	20°41'26.7"N 103°26'45.1"W
EMIRI	19°48'21"N 102°33'58"W	KELVA	20°30'08"N 102°19'21"W
FEISE	21°00'07"N 102°39'52"W	LONKU	20°16'28"N 102°27'53"W
GL405	20°25'06.9"N 103°03'56.7"W	NOTUP	20°51'13"N 104°15'03"W
GL410	20°30'44.3"N 103°01'15.9"W	OTOKI	21°19'34"N 103°06'14"W
GL411	20°55'02.9"N 103°03'44.0"W	RW11L	20°31'51.7"N 103°19'36.0"W
GL415	20°49'34.3"N 102°47'33.8"W	RW11R	20°31'43.6"N 103°19'39.7"W
GL430	20°03'48.1"N 102°58'27.8"W	SEDEM	21°06'20"N 103°57'02"W