

CARTA DE SALIDA NORMALIZADA -
VUELO POR INSTRUMENTOS (SID)
STANDARD DEPARTURE CHART - INSTRUMENT (SID)

GUADALAJARA / MIGUEL HIDALGO Y COSTILLA INTL (MMGL)

RNAV RWY 29L/R

**OTOKI1B, FEISE1B, KELVA1B, LONKU1E,
EMIRI1B, NOTUP1E, SEDEM1B**

TA 18500	TWR	APP	ATIS	SMC	EMERG	AD ELEV 5013 FT
	118.1	119.3, 120.8, 128.9	127.9	121.9	121.5	

RMK: - GNSS REQUERIDO / GNSS REQUIRED
 - RADAR OPERATIVO / OPERATIVE RADAR
 - MINIMUM PDG: OTOKI1B, FEISE1B, KELVA1B, LONKU1E 4.0% UP TO 7400; EMER1B, NOTUP1E, SEDEM1B 4.2% UP TO 8000
 - OPERATIONAL PDG: OTOKI1B 5.8% UP TO 11000; FEISE1B, KELVA1B, LONKU1E 5.1% UP TO 12000; EMIRI1B 4.8% UP TO 18000

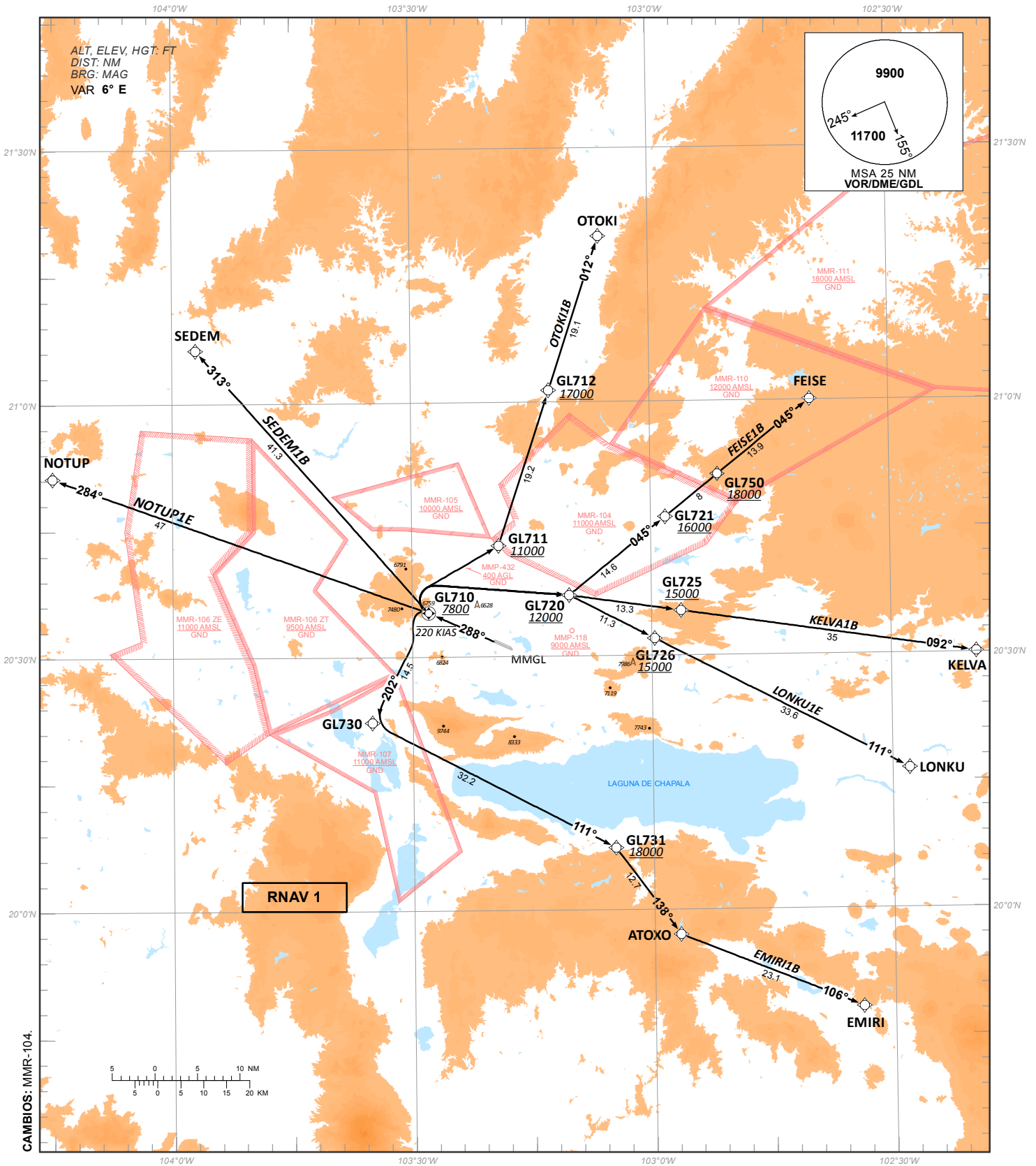


TABLA DE CODIFICACIÓN DEL PROCEDIMIENTO DE SALIDA POR INSTRUMENTOS RNAV PISTA 29L/R
 RUNWAY 29L/R RNAV INSTRUMENT DEPARTURE PROCEDURE CODING TABLE

OTOKI 1B

Número de serie / Serial Number	Descriptor de trayectoria / Path terminator	Identificador de punto de recorrido / Waypoint identifier	Sobrevuelo / Fly Over	Curso / derrota Course / Track *MAG (*T)	Variación Magnética / Magnetic variation (°)	Distancia / Distance (NM)	Dirección del Viraje / Turn direction	Altitud / Altitude (FT)	Velocidad / Speed (KTS)	VPA (°) / TCH (FT)	Especificación de Navegación / Navigation Specification
10	IF	RW29L	-								
20	CF	GL710	Y	288 (294)	6	10.7	R	+7800	-220		RNAV 1
10	IF	RW29R	-								
20	CF	GL710	Y	287 (293.2)	6	10.4	R	+7800	-220		RNAV 1
30	DF	GL711	-	-	6	-		+11000			RNAV 1
40	TF	GL712	-	012 (018.3)	6	19.2		+17000			RNAV 1
50	TF	OTOKI	-	012 (018.3)	6	19.1					RNAV 1

FEISE 1B

Número de serie / Serial Number	Descriptor de trayectoria / Path terminator	Identificador de punto de recorrido / Waypoint identifier	Sobrevuelo / Fly Over	Curso / derrota Course / Track *MAG (*T)	Variación Magnética / Magnetic variation (°)	Distancia / Distance (NM)	Dirección del Viraje / Turn direction	Altitud / Altitude (FT)	Velocidad / Speed (KTS)	VPA (°) / TCH (FT)	Especificación de Navegación / Navigation Specification
10	IF	RW29L	-								
20	CF	GL710	Y	288 (294)	6	10.7	R	+7800	-220		RNAV 1
10	IF	RW29R	-								
20	CF	GL710	Y	287 (293.2)	6	10.4	R	+7800	-220		RNAV 1
30	DF	GL720	-	-	6	-		+12000			RNAV 1
40	TF	GL721	-	045 (051.2)	6	14.6		+16000			RNAV 1
50	TF	GL750	-	045 (051.3)	6	8		+18000			RNAV 1
60	TF	FEISE	-	045 (051.3)	6	13.9					RNAV 1

KELVA 1B

Número de serie / Serial Number	Descriptor de trayectoria / Path terminator	Identificador de punto de recorrido / Waypoint identifier	Sobrevuelo / Fly Over	Curso / derrota Course / Track *MAG (*T)	Variación Magnética / Magnetic variation (°)	Distancia / Distance (NM)	Dirección del Viraje / Turn direction	Altitud / Altitude (FT)	Velocidad / Speed (KTS)	VPA (°) / TCH (FT)	Especificación de Navegación / Navigation Specification
10	IF	RW29L	-								
20	CF	GL710	Y	288 (294)	6	10.7	R	+7800	-220		RNAV 1
10	IF	RW29R	-								
20	CF	GL710	Y	287 (293.2)	6	10.4	R	+7800	-220		RNAV 1
30	DF	GL720	-	-	6	-		+12000			RNAV 1
40	TF	GL725	-	092 (098.2)	6	13.3		+15000			RNAV 1
50	TF	KELVA	-	092 (098.3)	6	35					RNAV 1

LONKU 1E

Número de serie / Serial Number	Descriptor de trayectoria / Path terminator	Identificador de punto de recorrido / Waypoint identifier	Sobrevuelo / Fly Over	Curso / derrota Course / Track *MAG (*T)	Variación Magnética / Magnetic variation (°)	Distancia / Distance (NM)	Dirección del Viraje / Turn direction	Altitud / Altitude (FT)	Velocidad / Speed (KTS)	VPA (°) / TCH (FT)	Especificación de Navegación / Navigation Specification
10	IF	RW29L	-								
20	CF	GL710	Y	288 (294)	6	10.7	R	+7800	-220		RNAV 1
10	IF	RW29R	-								
20	CF	GL710	Y	287 (293.2)	6	10.4	R	+7800	-220		RNAV 1
30	DF	GL720	-	-	6	-		+12000			RNAV 1
40	TF	GL726	-	111 (117.3)	6	11.3		+15000			RNAV 1
50	TF	LONKU	-	111 (117.3)	6	33.6					RNAV 1

EMIRI 1B

Número de serie / Serial Number	Descriptor de trayectoria / Path terminator	Identificador de punto de recorrido / Waypoint identifier	Sobrevuelo / Fly Over	Curso / derrota Course / Track *MAG (*T)	Variación Magnética / Magnetic variation (°)	Distancia / Distance (NM)	Dirección del Viraje / Turn direction	Altitud / Altitude (FT)	Velocidad / Speed (KTS)	VPA (°) / TCH (FT)	Especificación de Navegación / Navigation Specification
10	IF	RW29L	-								
20	CF	GL710	-	288 (294)	6	10.7		+7800	-220		RNAV 1
10	IF	RW29R	-								
20	CF	GL710	-	287 (293.2)	6	10.4		+7800	-220		RNAV 1
30	TF	GL730	-	202 (207.5)	6	14.5					RNAV 1
40	TF	GL731	-	111 (117.5)	6	32.2		+18000			RNAV 1
50	TF	ATOXO	-	138 (143.6)	6	12.7					RNAV 1
60	TF	EMIRI	-	106 (111.9)	6	23.1					RNAV 1

NOTUP 1E

Número de serie / Serial Number	Descriptor de trayectoria / Path terminator	Identificador de punto de recorrido / Waypoint identifier	Sobrevuelo / Fly Over	Curso / derrota Course / Track *MAG (*T)	Variación Magnética / Magnetic variation (°)	Distancia / Distance (NM)	Dirección del Viraje / Turn direction	Altitud / Altitude (FT)	Velocidad / Speed (KTS)	VPA (°) / TCH (FT)	Especificación de Navegación / Navigation Specification
10	IF	RW29L	-								
20	CF	GL710	-	288 (294)	6	10.7		+7800	-220		RNAV 1
10	IF	RW29R	-								
20	CF	GL710	-	287 (293.2)	6	10.4		+7800	-220		RNAV 1
30	TF	NOTUP	-	284 (290)	6	47		-			RNAV 1

SEDEM 1B

Número de serie / Serial Number	Descriptor de trayectoria / Path terminator	Identificador de punto de recorrido / Waypoint identifier	Sobrevuelo / Fly Over	Curso / derrota Course / Track °MAG (°T)	Variación Magnética / Magnetic variation (°)	Distancia / Distance (NM)	Dirección del Viraje / Turn direction	Altitud / Altitude (FT)	Velocidad / Speed (KTS)	VPA (°) / TCH (FT)	Especificación de Navegación / Navigation Specification
10	IF	RW29L	-								
20	CF	GL710	-	288 (294)	6	10.7		+7800	-220		RNAV 1
10	IF	RW29R	-								
20	CF	GL710	-	287 (293.2)	6	10.4		+7800	-220		RNAV 1
30	TF	SEDEM	-	313 (318.8)	6	41.3		-			RNAV 1

COORDENADAS DE LOS PUNTOS DE RECORRIDO
WAYPOINT COORDINATES

Punto de recorrido / Waypoint	Coordenadas / Coordinates	Punto de recorrido / Waypoint	Coordenadas / Coordinates
ATOXO	19°57'02"N 102°56'44"W	GL730	20°22'15.6"N 103°35'04.8"W
EMIRI	19°48'21"N 102°33'58"W	GL731	20°07'18.8"N 103°04'44.4"W
FEISE	21°00'07"N 102°39'52"W	GL750	20°51'22.9"N 102°51'29.6"W
GL710	20°35'12.0"N 103°27'56.2"W	KELVA	20°30'08"N 102°19'21"W
GL711	20°43'05.9"N 103°19'05.9"W	LONKU	20°16'28"N 102°27'53"W
GL712	21°01'24.5"N 103°12'39.5"W	NOTUP	20°51'13"N 104°15'03"W
GL720	20°37'11.8"N 103°10'17.7"W	OTOKI	21°19'34"N 103°06'14"W
GL721	20°46'21.8"N 102°58'09.6"W	RW29L	20°30'50.7"N 103°17'33.6"W
GL725	20°35'16.9"N 102°56'16.9"W	RW29R	20°31'04.8"N 103°17'44.4"W
GL726	20°32'00.5"N 102°59'37.4"W	SEDEM	21°06'20"N 103°57'02"W