

CARTA DE LLEGADA NORMALIZADA -
VUELO POR INSTRUMENTOS (STAR)

GUADALAJARA / MIGUEL HIDALGO Y COSTILLA INTL (MMGL)

RNAV RWY 11R/L

IGSON1A, USBIM1C, VOLAT1A, KASUP1A,
AMULA1A, MEZCA1A, MUTEM1A

STANDARD ARRIVAL CHART - INSTRUMENT (STAR)

TA 18500	TWR	APP	ATIS	SMC	EMERG	AD ELEV 5013 FT
	118.1	119.3, 120.8, 128.9	127.9	121.9	121.5	

RMK: - GNSS REQUERIDO / GNSS REQUIRED
- RADAR OPERATIVO / OPERATIVE RADAR

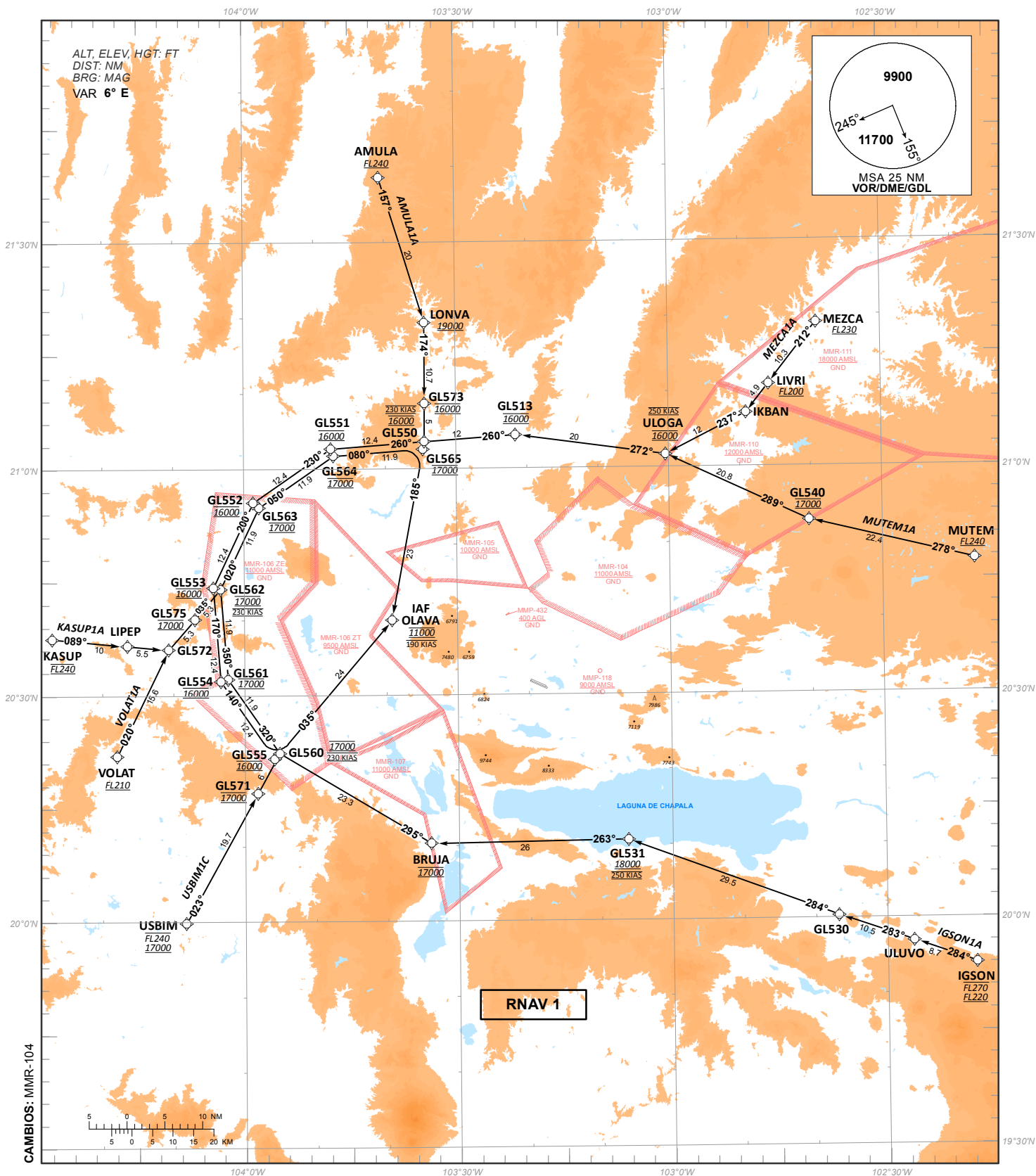


TABLA DE CODIFICACIÓN DEL PROCEDIMIENTO DE LLEGADA POR INSTRUMENTOS RNAV PISTA 11R/L
 RUNWAY 11R/L RNAV INSTRUMENT ARRIVAL PROCEDURE CODING TABLE

IGSON 1A

Número de serie / Serial Number	Descriptor de trayectoria / Path terminator	Identificador de punto de recorrido / Waypoint identifier	Sobrevuelo / Fly Over	Curso / derrota Course / Track *MAG (*T)	Variación Magnética / Magnetic variation (°)	Distancia / Distance (NM)	Dirección del Viraje / Turn direction	Altitud / Altitude (FT)	Velocidad / Speed (KTS)	VPA (°) / TCH (FT)	Especificación de Navegación / Navigation Specification
10	IF	IGSON	-					-FL270 ; +FL220			RNAV 1
20	TF	ULUVO	-	284 (289.5)	6	8.7		-		-	RNAV 1
30	TF	GL530	-	283 (289.4)	6	10.5		-		-	RNAV 1
40	TF	GL531	-	284 (290.3)	6	29.5		+18000	@250	-	RNAV 1
60	TF	BRUJA	-	263 (269.3)	6	26		@17000		-	RNAV 1
70	TF	GL560	-	295 (301.1)	6	23.3		@17000	@230	-	RNAV 1
80	TF	GL561	-	320 (325.5)	6	11.9		@17000		-	RNAV 1
90	TF	GL562	-	350 (355.5)	6	11.9		@17000	@230	-	RNAV 1
100	TF	GL563	-	20 (25.5)	6	11.9		@17000		-	RNAV 1
110	TF	GL564	-	50 (55.5)	6	11.9		@17000		-	RNAV 1
120	TF	GL565	-	80 (85.6)	6	11.9		@17000		-	RNAV 1
130	TF	OLAVA	-	185 (190.7)	6	23		@11000	-190	-	RNAV 1

USBIM 1C

Número de serie / Serial Number	Descriptor de trayectoria / Path terminator	Identificador de punto de recorrido / Waypoint identifier	Sobrevuelo / Fly Over	Curso / derrota Course / Track *MAG (*T)	Variación Magnética / Magnetic variation (°)	Distancia / Distance (NM)	Dirección del Viraje / Turn direction	Altitud / Altitude (FT)	Velocidad / Speed (KTS)	VPA (°) / TCH (FT)	Especificación de Navegación / Navigation Specification
10	IF	USBIM	-					-FL240 ; +17000		-	RNAV 1
20	TF	GL571	-	23 (29)	6	19.7		@17000		-	RNAV 1
30	TF	GL560	-	23 (29.1)	6	6		@17000	@230	-	RNAV 1
40	TF	GL561	-	320 (325.5)	6	11.9		@17000		-	RNAV 1
50	TF	GL562	-	350 (355.5)	6	11.9		@17000	@230	-	RNAV 1
60	TF	GL563	-	20 (25.5)	6	11.9		@17000		-	RNAV 1
70	TF	GL564	-	50 (55.5)	6	11.9		@17000		-	RNAV 1
80	TF	GL565	-	80 (85.6)	6	11.9		@17000		-	RNAV 1
90	TF	OLAVA	-	185 (190.7)	6	23		@11000	-190	-	RNAV 1

VOLAT 1A

Número de serie / Serial Number	Descriptor de trayectoria / Path terminator	Identificador de punto de recorrido / Waypoint identifier	Sobrevuelo / Fly Over	Curso / derrota Course / Track *MAG (*T)	Variación Magnética / Magnetic variation (°)	Distancia / Distance (NM)	Dirección del Viraje / Turn direction	Altitud / Altitude (FT)	Velocidad / Speed (KTS)	VPA (°) / TCH (FT)	Especificación de Navegación / Navigation Specification
10	TF	VOLAT	-					+FL210		-	RNAV 1
20	TF	GL572	-	20 (26)	6	15.6				-	RNAV 1
30	TF	GL575	-	35 (40.7)	6	5.3		@17000		-	RNAV 1
40	TF	GL562	-	35 (40.7)	6	5.3		@17000	@230	-	RNAV 1
50	TF	GL563	-	20 (25.5)	6	11.9		@17000		-	RNAV 1
60	TF	GL564	-	50 (55.5)	6	11.9		@17000		-	RNAV 1
70	TF	GL565	-	80 (85.6)	6	11.9		@17000		-	RNAV 1
80	TF	OLAVA	-	185 (190.7)	6	23		@11000	-190	-	RNAV 1

KASUP 1A

Número de serie / Serial Number	Descriptor de trayectoria / Path terminator	Identificador de punto de recorrido / Waypoint identifier	Sobrevuelo / Fly Over	Curso / derrota Course / Track *MAG (*T)	Variación Magnética / Magnetic variation (°)	Distancia / Distance (NM)	Dirección del Viraje / Turn direction	Altitud / Altitude (FT)	Velocidad / Speed (KTS)	VPA (°) / TCH (FT)	Especificación de Navegación / Navigation Specification
10	IF	KASUP						@FL240		-	
20	TF	LIPEP	-	89 (95.2)	6	10				-	RNAV 1
30	TF	GL572	-	89 (95.3)	6	5.5				-	RNAV 1
40	TF	GL575	-	35 (40.7)	6	5.3		@17000		-	RNAV 1
50	TF	GL562	-	35 (40.7)	6	5.3		@17000	@230	-	RNAV 1
60	TF	GL563	-	20 (25.5)	6	11.9		@17000		-	RNAV 1
70	TF	GL564	-	50 (55.5)	6	11.9		@17000		-	RNAV 1
80	TF	GL565	-	80 (85.6)	6	11.9		@17000		-	RNAV 1
90	TF	OLAVA	-	185 (190.7)	6	23		@11000	-190	-	RNAV 1

AMULA 1A

Número de serie / Serial Number	Descriptor de trayectoria / Path terminator	Identificador de punto de recorrido / Waypoint identifier	Sobrevuelo / Fly Over	Curso / derrota Course / Track *MAG (*T)	Variación Magnética / Magnetic variation (°)	Distancia / Distance (NM)	Dirección del Viraje / Turn direction	Altitud / Altitude (FT)	Velocidad / Speed (KTS)	VPA (°) / TCH (FT)	Especificación de Navegación / Navigation Specification
10	IF	AMULA	-					+FL240		-	RNAV 1
20	TF	LONVA	-	157 (162.9)	6	20		+19000		-	RNAV 1
30	TF	GL573	-	174 (180.3)	6	10.7		@16000		-	RNAV 1
40	TF	GL550	-	174 (180.3)	6	5		@16000	@230	-	RNAV 1
50	TF	GL551	-	260 (265.7)	6	12.4		@16000		-	RNAV 1
60	TF	GL552	-	230 (235.6)	6	12.4		@16000		-	RNAV 1
70	TF	GL553	-	200 (205.5)	6	12.4		@16000		-	RNAV 1
80	TF	GL554	-	170 (175.5)	6	12.4		@16000		-	RNAV 1
90	TF	GL555	-	140 (145.5)	6	12.4		@16000		-	RNAV 1
100	TF	OLAVA	-	35 (40.5)	6	24		@11000	-190	-	RNAV 1

MEZCA 1A

Número de serie / Serial Number	Descriptor de trayectoria / Path terminator	Identificador de punto de recorrido / Waypoint identifier	Sobrevuelo / Fly Over	Curso / derrota Course / Track *MAG (*T)	Variación Magnética / Magnetic variation (°)	Distancia / Distance (NM)	Dirección del Viraje / Turn direction	Altitud / Altitude (FT)	Velocidad / Speed (KTS)	VPA (°) / TCH (FT)	Especificación de Navegación / Navigation Specification
10	IF	MEZCA	-					+FL230		-	RNAV 1
20	TF	LIVRI	-	212 (218.2)	6	10.3		+FL200		-	RNAV 1
30	TF	IKBAN		212 (218.1)	6	4.9				-	RNAV 1
40	TF	ULOGA	-	237 (243.2)	6	12		@16000	@250	-	RNAV 1
60	TF	GL513	-	272 (277.9)	6	20		@16000		-	RNAV 1
70	TF	GL550	-	260 (266.1)	6	12		@16000	@230	-	RNAV 1
80	TF	GL551	-	260 (265.7)	6	12.4		@16000		-	RNAV 1
90	TF	GL552	-	230 (235.6)	6	12.4		@16000		-	RNAV 1
100	TF	GL553	-	200 (205.5)	6	12.4		@16000		-	RNAV 1
110	TF	GL554	-	170 (175.5)	6	12.4		@16000		-	RNAV 1
120	TF	GL555	-	140 (145.5)	6	12.4		@16000		-	RNAV 1
130	TF	OLAVA	-	35 (40.5)	6	24		@11000	-190	-	RNAV 1

MUTEM 1A

Número de serie / Serial Number	Descriptor de trayectoria / Path terminator	Identificador de punto de recorrido / Waypoint identifier	Sobrevuelo / Fly Over	Curso / derrota Course / Track *MAG (*T)	Variación Magnética / Magnetic variation (*)	Distancia / Distance (NM)	Dirección del Viraje / Turn direction	Altitud / Altitude (FT)	Velocidad / Speed (KTS)	VPA (*) / TCH (FT)	Especificación de Navegación / Navigation Specification
10	IF	MUTEM	-					+FL240		-	RNAV 1
20	TF	GL540	-	278 (283.7)	6	22.4		@17000		-	RNAV 1
30	TF	ULOGA		289 (295)	6	20.8		@16000	@250	-	RNAV 1
50	TF	GL513	-	272 (277.9)	6	20		@16000		-	RNAV 1
70	TF	GL550	-	260 (266.1)	6	12		@16000	@230	-	RNAV 1
80	TF	GL551	-	260 (265.7)	6	12.4		@16000		-	RNAV 1
90	TF	GL552	-	230 (235.6)	6	12.4		@16000		-	RNAV 1
100	TF	GL553	-	200 (205.5)	6	12.4		@16000		-	RNAV 1
110	TF	GL554	-	170 (175.5)	6	12.4		@16000		-	RNAV 1
120	TF	GL555	-	140 (145.5)	6	12.4		@16000		-	RNAV 1
130	TF	OLAVA	-	35 (40.5)	6	24		@11000	-190	-	RNAV 1

**COORDENADAS DE LOS PUNTOS DE RECORRIDO
WAYPOINT COORDINATES**

Punto de recorrido / Waypoint	Coordenadas / Coordinates	Punto de recorrido / Waypoint	Coordenadas / Coordinates
AMULA	21°38'21"N 103°40'36"W	OLAVA	20°39'54.5"N 103°39'10.6"W
BRUJA	20°10'18.6"N 103°33'53.8"W	GL571	20°17'05.0"N 103°58'11.4"W
GL513	21°04'25.9"N 103°21'38.5"W	GL572	20°36'06.5"N 104°10'38.2"W
GL530	20°00'24.2"N 102°36'46.1"W	GL573	21°08'36.7"N 103°34'24.7"W
GL531	20°10'40.1"N 103°06'12.6"W	GL575	20°40'07.4"N 104°06'58.2"W
GL540	20°52'51.4"N 102°40'17.5"W	IGSON	19°54'00"N 102°17'33"W
GL550	21°03'35.6"N 103°34'26.2"W	IKBAN	21°07'05"N 102°49'02"W
GL551	21°02'38.4"N 103°47'41.6"W	LIPEP	20°36'37"N 104°16'30"W
GL552	20°55'34.6"N 103°58'38.7"W	KASUP	20°37'33"N 104°27'06"W
GL553	20°44'19.0"N 104°04'20.9"W	LIVRI	21°10'57"N 102°45'49"W
GL554	20°31'53.3"N 104°03'18.0"W	LONVA	21°19'23"N 103°34'21"W
GL555	20°21'36.1"N 103°55'47.5"W	MEZCA	21°19'04"N 102°39'01"W
GL560	20°22'20.7"N 103°55'05.2"W	MUTEM	20°47'33"N 102°17'03"W
GL561	20°32'13.5"N 104°02'17.8"W	ULOGA	21°01'40.8"N 103°00'27.1"W
GL562	20°44'08.2"N 104°03'18.0"W	ULUVO	19°56'55"N 102°26'17"W
GL563	20°54'55.6"N 103°57'49.8"W	USBIM	19°59'50"N 104°08'20"W
GL564	21°01'41.6"N 103°47'20.1"W	VOLAT	20°22'02"N 104°17'56"W
GL565	21°02'36.4"N 103°34'38.1"W		