

CARTA DE LLEGADA NORMALIZADA -
VUELO POR INSTRUMENTOS (STAR)

GUADALAJARA / MIGUEL HIDALGO Y COSTILLA INTL (MMGL)

RNAV RWY 29L/R

STANDARD ARRIVAL CHART - INSTRUMENT (STAR)

IGSON1B, USBIM1D, VOLAT1B, KASUP1B,
AMULA1B, MEZCA1B, MUTEM1B

TA 18500	TWR	APP	ATIS	SMC	EMERG	AD ELEV 5013 FT
	118.1	119.3, 120.8, 128.9	127.9	121.9	121.5	
RMK: - GNSS REQUERIDO / GNSS REQUIRED - RADAR OPERATIVO / OPERATIVE RADAR						

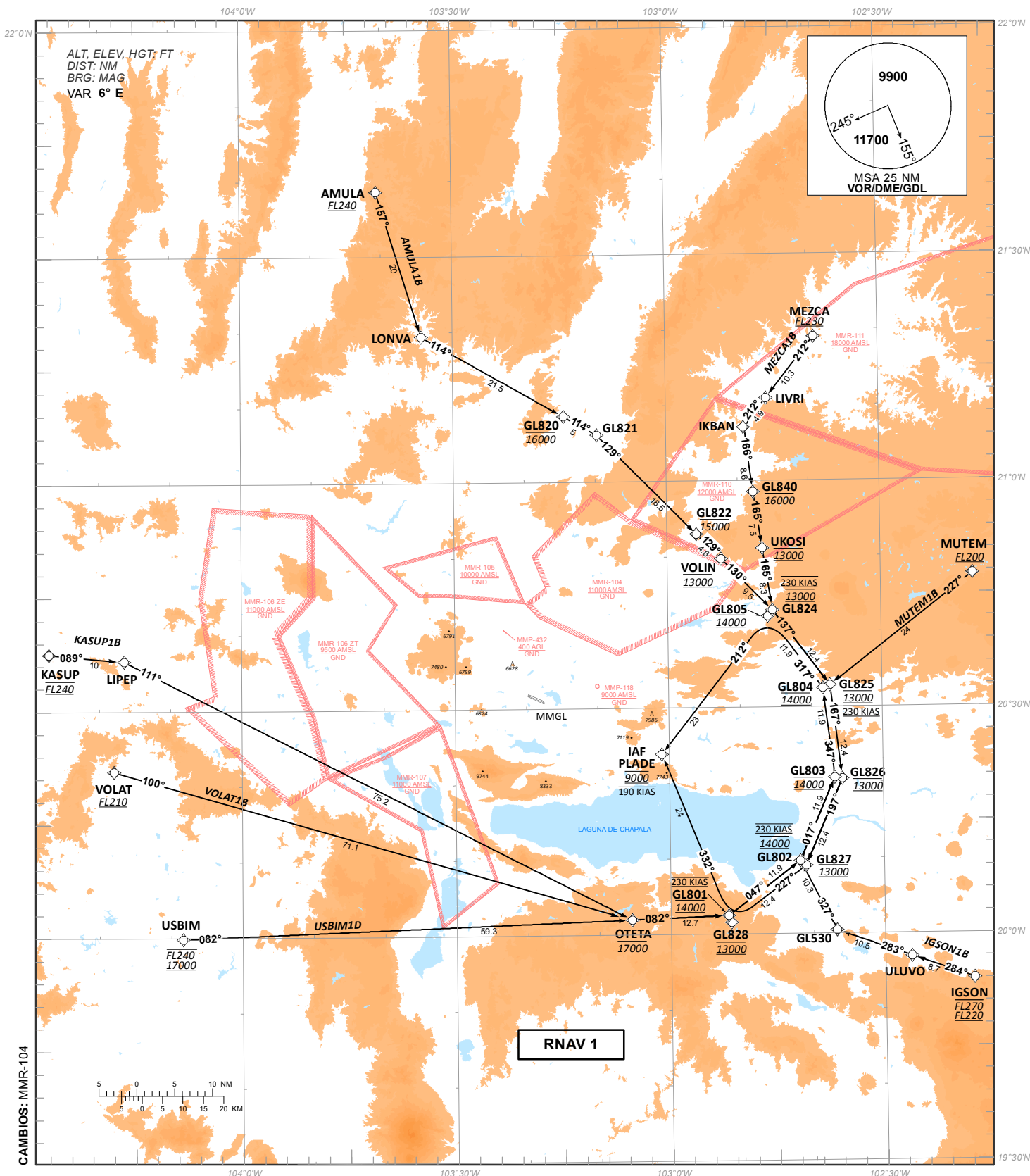


TABLA DE CODIFICACIÓN DEL PROCEDIMIENTO DE LLEGADA POR INSTRUMENTOS RNAV PISTA 29L/R
 RUNWAY 29L/R RNAV INSTRUMENT ARRIVAL PROCEDURE CODING TABLE

AMULA 1B

Número de serie / Serial Number	Descriptor de trayectoria / Path terminator	Identificador de punto de recorrido / Waypoint identifier	Sobrevuelo / Fly Over	Curso / derrota Course / Track °MAG (°T)	Variación Magnética / Magnetic variation (°)	Distancia / Distance (NM)	Dirección del Viraje / Turn direction	Altitud / Altitude (FT)	Velocidad / Speed (KTS)	VPA (°) / TCH (FT)	Especificación de Navegación / Navigation Specification
10	IF	AMULA	-					+FL240		-	RNAV 1
20	TF	LONVA		157 (162.9)	6	20		-		-	RNAV 1
30	TF	GL820		114 (119.6)	6	21.5		-16000		-	RNAV 1
40	TF	GL821		114 (119.6)	6	5		-		-	RNAV 1
50	TF	GL822	-	129 (135.4)	6	18.5		-15000		-	RNAV 1
60	TF	VOLIN	-	130 (135.5)	6	4.6		@13000		-	RNAV 1
70	TF	GL824	-	130 (135.5)	6	9.5		@13000	@230	-	RNAV 1
80	TF	GL825		137 (143.1)	6	12.4		@13000	@230	-	RNAV 1
90	TF	GL826	-	167 (173.2)	6	12.4		@13000		-	RNAV 1
100	TF	GL827	-	197 (203.2)	6	12.4		@13000		-	RNAV 1
110	TF	GL828	-	227 (233.1)	6	12.4		@13000		-	RNAV 1
120	TF	PLADE	-	332 (338.1)	6	24		@9000	-190	-	RNAV 1

MEZCA 1B

Número de serie / Serial Number	Descriptor de trayectoria / Path terminator	Identificador de punto de recorrido / Waypoint identifier	Sobrevuelo / Fly Over	Curso / derrota Course / Track °MAG (°T)	Variación Magnética / Magnetic variation (°)	Distancia / Distance (NM)	Dirección del Viraje / Turn direction	Altitud / Altitude (FT)	Velocidad / Speed (KTS)	VPA (°) / TCH (FT)	Especificación de Navegación / Navigation Specification
10	IF	MEZCA						+FL230		-	RNAV 1
20	TF	LIVRI	-	212 (218.2)	6	10.3				-	RNAV 1
30	TF	IKBAN	-	212 (218.1)	6	4.9		-		-	RNAV 1
40	TF	GL840	-	166 (172.1)	6	8.6		-16000		-	RNAV 1
50	TF	UKOSI	-	165 (171.4)	6	7.5		@13000		-	RNAV 1
60	TF	GL824	-	165 (171.4)	6	8.3		@13000	@230	-	RNAV 1
70	TF	GL825	-	137 (143.1)	6	12.4		@13000	@230	-	RNAV 1
80	TF	GL826		167 (173.2)	6	12.4		@13000		-	RNAV 1
90	TF	GL827	-	197 (203.2)	6	12.4		@13000		-	RNAV 1
100	TF	GL828	-	227 (233.1)	6	12.4		@13000		-	RNAV 1
110	TF	PLADE	-	332 (338.1)	6	24		@9000	-190	-	RNAV 1

MUTEM 1B

Número de serie / Serial Number	Descriptor de trayectoria / Path terminator	Identificador de punto de recorrido / Waypoint identifier	Sobrevuelo / Fly Over	Curso / derrota Course / Track *MAG (*T)	Variación Magnética / Magnetic variation (°)	Distancia / Distance (NM)	Dirección del Viraje / Turn direction	Altitud / Altitude (FT)	Velocidad / Speed (KTS)	VPA (°) / TCH (FT)	Especificación de Navegación / Navigation Specification
10	IF	MUTEM	-					+FL200		-	RNAV 1
20	TF	GL825	-	227 (232.5)	6	24		@13000	@230	-	RNAV 1
30	TF	GL826	-	167 (173.2)	6	12.4		@13000		-	RNAV 1
40	TF	GL827	-	197 (203.2)	6	12.4		@13000		-	RNAV 1
50	TF	GL828	-	227 (233.1)	6	12.4		@13000		-	RNAV 1
60	TF	PLADE	-	332 (338.1)	6	24		@9000	-190	-	RNAV 1

IGSON 1B

Número de serie / Serial Number	Descriptor de trayectoria / Path terminator	Identificador de punto de recorrido / Waypoint identifier	Sobrevuelo / Fly Over	Curso / derrota Course / Track *MAG (*T)	Variación Magnética / Magnetic variation (°)	Distancia / Distance (NM)	Dirección del Viraje / Turn direction	Altitud / Altitude (FT)	Velocidad / Speed (KTS)	VPA (°) / TCH (FT)	Especificación de Navegación / Navigation Specification
10	IF	IGSON	-					-FL270; + FL220		-	RNAV 1
20	TF	ULUVO	-	284 (289.5)	6	8.7				-	RNAV 1
30	TF	GL530	-	283 (289.4)	6	10.5		-		-	RNAV 1
40	TF	GL802	-	327 (332.9)	6	10.3		@14000	@230	-	RNAV 1
50	TF	GL803	-	17 (23.1)	6	11.9		@14000		-	RNAV 1
60	TF	GL804	-	347 (353.2)	6	11.9		@14000		-	RNAV 1
70	TF	GL805	-	317 (323.2)	6	11.9		@14000		-	RNAV 1
80	TF	PLADE	-	212 (218.1)	6	23		@9000	-190	-	RNAV 1

USBIM 1D

Número de serie / Serial Number	Descriptor de trayectoria / Path terminator	Identificador de punto de recorrido / Waypoint identifier	Sobrevuelo / Fly Over	Curso / derrota Course / Track *MAG (*T)	Variación Magnética / Magnetic variation (°)	Distancia / Distance (NM)	Dirección del Viraje / Turn direction	Altitud / Altitude (FT)	Velocidad / Speed (KTS)	VPA (°) / TCH (FT)	Especificación de Navegación / Navigation Specification
10	IF	USBIM	-					-FL240 ; + 17000		-	RNAV 1
20	TF	OTETA	-	82 (87.7)	6	59.3		-17000		-	RNAV 1
30	TF	GL801	-	82 (87.8)	6	12.7		@14000	@230	-	RNAV 1
40	TF	GL802	-	47 (53.1)	6	11.9		@14000		-	RNAV 1
50	TF	GL803	-	17 (23.1)	6	11.9		@14000		-	RNAV 1
60	TF	GL804	-	347 (353.2)	6	11.9		@14000		-	RNAV 1
70	TF	GL805	-	317 (323.2)	6	11.9		@14000		-	RNAV 1
80	TF	PLADE	-	212 (218.1)	6	23		@9000	-190	-	RNAV 1

VOLAT 1B

Número de serie / Serial Number	Descriptor de trayectoria / Path terminator	Identificador de punto de recorrido / Waypoint identifier	Sobrevuelo / Fly Over	Curso / derrota Course / Track *MAG (*T)	Variación Magnética / Magnetic variation (°)	Distancia / Distance (NM)	Dirección del Viraje / Turn direction	Altitud / Altitude (FT)	Velocidad / Speed (KTS)	VPA (°) / TCH (FT)	Especificación de Navegación / Navigation Specification
10	IF	VOLAT	-					+FL210		-	RNAV 1
20	TF	OTETA	-	100 (106.1)	6	71.1		-17000		-	RNAV 1
30	TF	GL801	-	82 (87.8)	6	12.7		@14000	@230	-	RNAV 1
40	TF	GL802	-	47 (53.1)	6	11.9		@14000		-	RNAV 1
50	TF	GL803	-	17 (23.1)	6	11.9		@14000		-	RNAV 1
60	TF	GL804	-	347 (353.2)	6	11.9		@14000		-	RNAV 1
70	TF	GL805	-	317 (323.2)	6	11.9		@14000		-	RNAV 1
80	TF	PLADE	-	212 (218.1)	6	23		@9000	-190	-	RNAV 1

KASUP 1B

Número de serie / Serial Number	Descriptor de trayectoria / Path terminator	Identificador de punto de recorrido / Waypoint identifier	Sobrevuelo / Fly Over	Curso / derrota Course / Track *MAG (*T)	Variación Magnética / Magnetic variation (°)	Distancia / Distance (NM)	Dirección del Viraje / Turn direction	Altitud / Altitude (FT)	Velocidad / Speed (KTS)	VPA (°) / TCH (FT)	Especificación de Navegación / Navigation Specification
10	IF	KASUP	-					@FL240		-	RNAV 1
20	TF	LIPEP	-	89 (95.2)	6	10				-	RNAV 1
30	TF	OTETA	-	111 (117.1)	6	75.2		-17000		-	RNAV 1
40	TF	GL801	-	82 (87.8)	6	12.7		@14000	@230	-	RNAV 1
50	TF	GL802	-	47 (53.1)	6	11.9		@14000		-	RNAV 1
60	TF	GL803	-	17 (23.1)	6	11.9		@14000		-	RNAV 1
70	TF	GL804	-	347 (353.2)	6	11.9		@14000		-	RNAV 1
80	TF	GL805	-	317 (323.2)	6	11.9		@14000		-	RNAV 1
90	TF	PLADE	-	212 (218.1)	6	23		@9000	-190	-	RNAV 1

**COORDENADAS DE LOS PUNTOS DE RECORRIDO
WAYPOINT COORDINATES**

Punto de recorrido / Waypoint	Coordenadas / Coordinates	Punto de recorrido / Waypoint	Coordenadas / Coordinates
AMULA	21°38'21"N 103°40'36"W	IGSON	19°54'00"N 102°17'33"W
GL530	20°00'24.2"N 102°36'46.1"W	IKBAN	21°07'05"N 102°49'02"W
GL801	20°02'28.6"N 102°51'53.2"W	LIPEP	20°36'37"N 104°16'30"W
GL802	20°09'39.0"N 102°41'46.1"W	KASUP	20°37'33"N 104°27'06"W
GL803	20°20'38.2"N 102°36'47.4"W	LIVRI	21°10'57"N 102°45'49"W
GL804	20°32'30.0"N 102°38'18.0"W	LONVA	21°19'23"N 103°34'21"W
GL805	20°42'03.7"N 102°45'54.8"W	MEZCA	21°19'04"N 102°39'01"W
GL820	21°08'42.8"N 103°14'23.2"W	MUTEM	20°47'33"N 102°17'03"W
GL821	21°06'13.7"N 103°09'43.3"W	OTETA	20°01'59.1"N 103°05'24.5"W
GL822	20°52'59.0"N 102°55'50.0"W	PLADE	20°23'53.3"N 103°01'01.6"W
GL824	20°42'51.1"N 102°45'15.4"W	UKOSI	20°51'03.6"N 102°46'34.4"W
GL825	20°32'52.6"N 102°37'18.7"W	ULUVO	19°56'55"N 102°26'17"W
GL826	20°20'29.8"N 102°35'44.2"W	USBIM	19°59'50"N 104°08'20"W
GL827	20°09'01.9"N 102°40'55.9"W	VOLAT	20°22'02"N 104°17'56"W
GL828	20°01'32.7"N 102°51'29.3"W	VOLIN	20°49'41.4"N 102°52'23.5"W
GL840	20°58'31.8"N 102°47'46.5"W		