

**CARACTERISTICAS DE PISTA /  
 RWY CHARACTERISTICS**

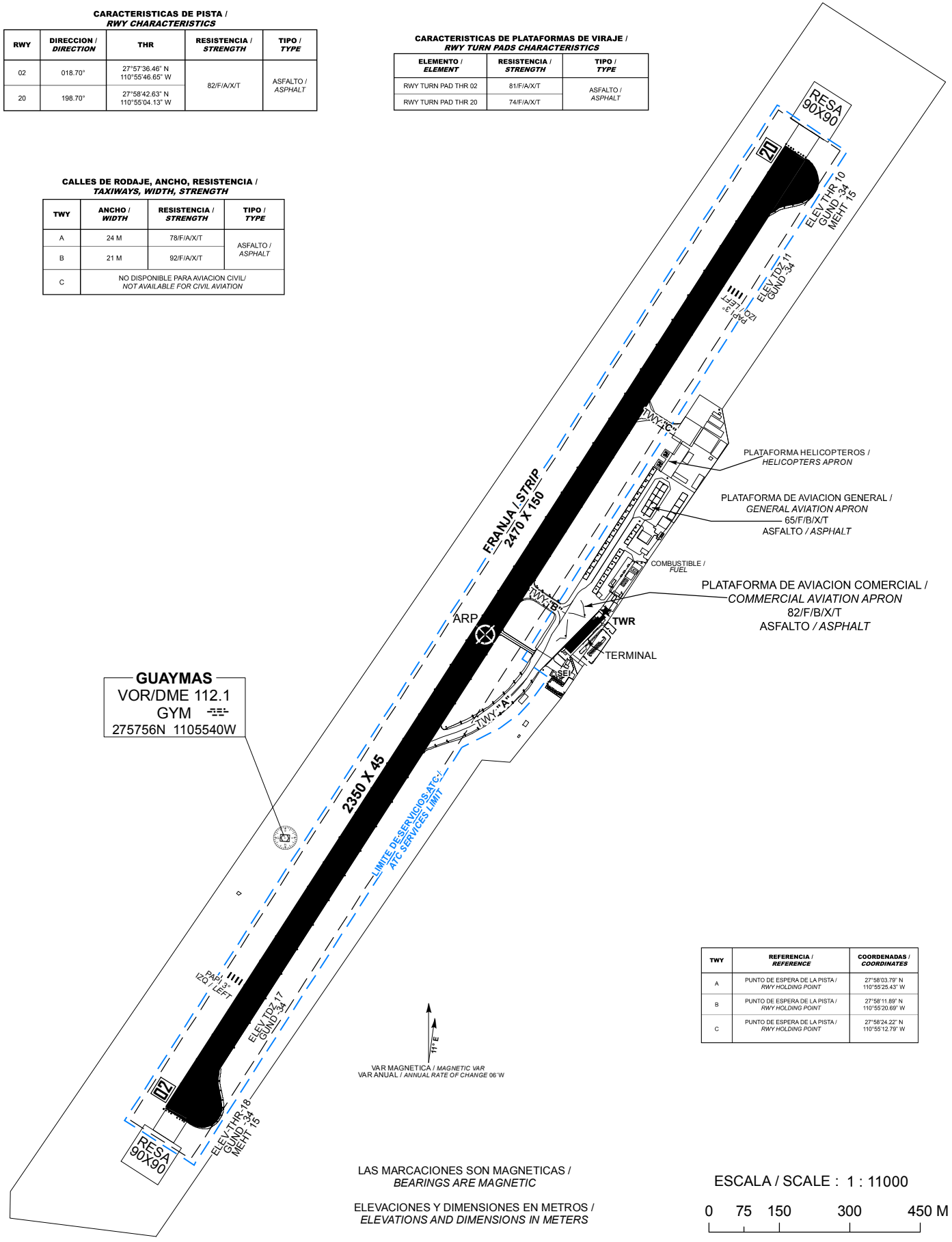
RWY	DIRECCION / DIRECTION	THR	RESISTENCIA / STRENGTH	TIPO / TYPE
02	018.70°	27°57'36.46" N 110°55'46.65" W	82/F/A/X/T	ASFALTO / ASPHALT
20	198.70°	27°58'42.63" N 110°55'04.13" W		

**CARACTERISTICAS DE PLATAFORMAS DE VIRAJE /  
 RWY TURN PADS CHARACTERISTICS**

ELEMENTO / ELEMENT	RESISTENCIA / STRENGTH	TIPO / TYPE
RWY TURN PAD THR 02	81/F/A/X/T	ASFALTO / ASPHALT
RWY TURN PAD THR 20	74/F/A/X/T	ASFALTO / ASPHALT

**CALLES DE RODAJE, ANCHO, RESISTENCIA /  
 TAXIWAYS, WIDTH, STRENGTH**

TWY	ANCHO / WIDTH	RESISTENCIA / STRENGTH	TIPO / TYPE
A	24 M	78/F/A/X/T	ASFALTO / ASPHALT
B	21 M	92/F/A/X/T	
C	NO DISPONIBLE PARA AVIACION CIVIL / NOT AVAILABLE FOR CIVIL AVIATION		



**GUAYMAS**  
 VOR/DME 112.1  
 GYM   
 275756N 1105540W

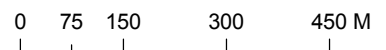
TWY	REFERENCIA / REFERENCE	COORDENADAS / COORDINATES
A	PUNTO DE ESPERA DE LA PISTA / RWY HOLDING POINT	27°58'03.79" N 110°55'25.43" W
B	PUNTO DE ESPERA DE LA PISTA / RWY HOLDING POINT	27°58'11.89" N 110°55'20.69" W
C	PUNTO DE ESPERA DE LA PISTA / RWY HOLDING POINT	27°58'24.22" N 110°55'12.79" W

VAR MAGNETICA / MAGNETIC VAR  
 VAR ANUAL / ANNUAL RATE OF CHANGE 06° W

LAS MARCACIONES SON MAGNETICAS /  
 BEARINGS ARE MAGNETIC

ELEVACIONES Y DIMENSIONES EN METROS /  
 ELEVATIONS AND DIMENSIONS IN METERS

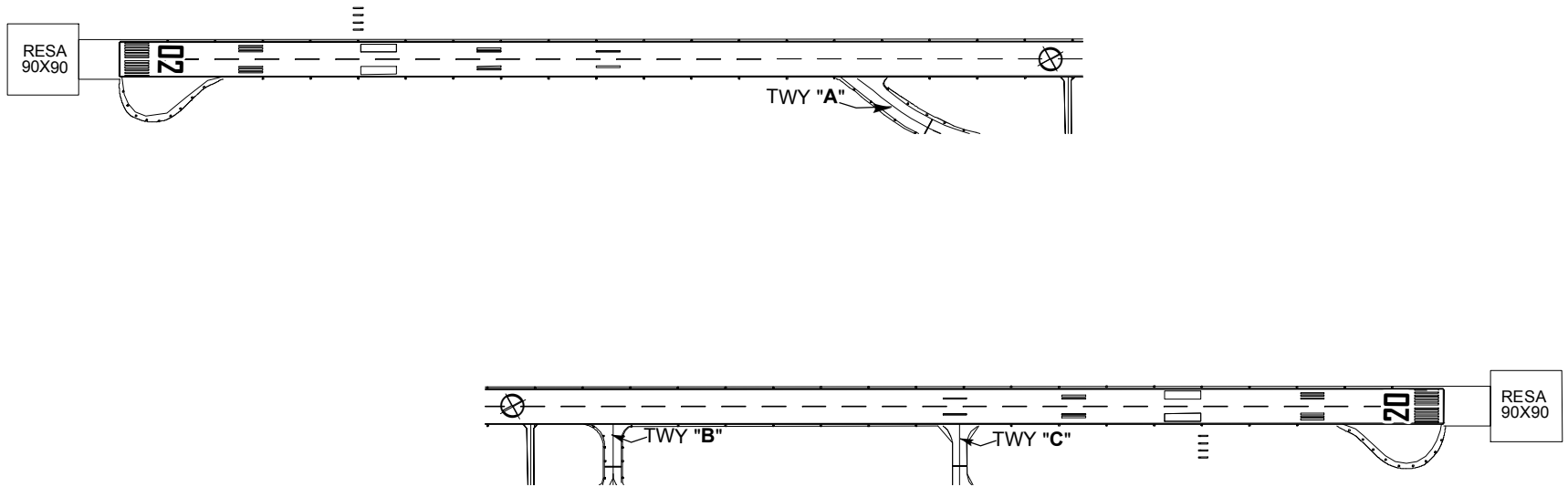
ESCALA / SCALE : 1 : 11000



CAMBIOS: ESCALA

TWR	118.6
VOR/DME	112.1

SEÑALES Y AYUDAS LUMINOSAS RWY 02/20 Y SALIDA DE TWY  
MARKING AND LIGHTING AIDS RWY 02/20 AND EXIT TWY



LAS MARCACIONES SON MAGNETICAS /  
BEARINGS ARE MAGNETIC  
ELEVACIONES Y DIMENSIONES EN METROS /  
ELEVATIONS AND DIMENSIONS IN METERS

VAR MAGNETICA / MAGNETIC VAR  
VAR ANUAL / ANNUAL RATE OF CHANGE 06' W

ESCALA / SCALE: 1 : 9000  
0 55 110 220 330 M

CAMBIO: CARTA NUEVA

MÍNIMOS METEOROLÓGICOS		
*VER NOTA 1		
MÍNIMOS DE DESPEGUE		
INSTALACIONES	RVR/VIS <sup>1</sup>	EQUIVALENCIA SM
REFERENCIA VISUAL ADECUADA <sup>2</sup> (SOLO DIURNA)	500 M/1 600 FT	1/2
LUCES DE BORDE DE PISTA O SEÑALES DE EJE DE PISTA <sup>3</sup>	400 M/1 300 FT	1/4
LUCES DE BORDE DE PISTA Y SEÑALES DE EJE DE PISTA <sup>3</sup>	300 M/1 000 FT	1/5

1. Quien pilotea la aeronave deberá evaluar la TDZ RVR/VIS.
2. Referencia visual adecuada significa que el piloto puede identificar continuamente la superficie de despegue y mantener el mando direccional.
3. Para operaciones nocturnas se dispone de por lo menos luces de borde de pista y luces de extremo de pista.
4. El RVR requerido se logra para todos los RVR pertinentes.

NOTA 1. LOS MÍNIMOS DE DESPEGUE, QUE SON PERTINENTES A LA MANIOBRA MISMA DE DESPEGUE, NO DEBERÍAN CONFUNDIRSE CON LOS MÍNIMOS METEOROLÓGICOS REQUERIDOS PARA INICIAR EL VUELO. PARA LA INICIACIÓN DEL VUELO, LOS MÍNIMOS METEOROLÓGICOS DE SALIDA EN EL AERÓDROMO NO DEBERÍAN SER INFERIORES A LOS MÍNIMOS APLICABLES PARA EL ATERRIZAJE EN DICHO AERÓDROMO A MENOS QUE SE DISPONGA DE UN AERÓDROMO DE ALTERNATIVA POSDESPEGUE ADECUADO. EL AERÓDROMO DE ALTERNATIVA POSDESPEGUE DEBERÍA TENER CONDICIONES METEOROLÓGICAS E INSTALACIONES ADECUADAS PARA EL ATERRIZAJE DEL AVIÓN EN CONFIGURACIONES NORMALES Y NO NORMALES PERTINENTES A LA OPERACIÓN.

LOS MÍNIMOS DE DESPEGUE INDICADOS EN LA TABLA ANTERIOR DEBERÁN DE SER AJUSTADOS POR CADA OPERADOR TOMANDO EN CUENTA FACTORES COMO LA PERFORMANCE DE LA AERONAVE, LAS AYUDAS VISUALES E INSTALACIONES DISPONIBLES EN EL MOMENTO DE LA OPERACIÓN, ASÍ COMO LAS CONDICIONES FUERA DE LO NORMAL, COMO FALLAS DEL MOTOR.

LO ANTERIOR DERIVADO DE QUE EL ESTABLECIMIENTO DE LOS VALORES DE LA TABLA ESTÁN DETERMINADOS TOMANDO EN CUENTA OPERACIONES NORMALES Y TODOS LOS MOTORES EN FUNCIONAMIENTO.

**NOTAS / REMARKS:**

AERONAVES CON PESO MAYOR DE 30000 KG EFECTUARÁN VIRAJE DE 180° ÚNICAMENTE EN GOTA DE CABECERA RWY 02/20

AIRCRAFT WEIGHING MORE THAN 30000 KG SHALL CARRY OUT 180° TURNS ONLY ON TURN PAD OF RWY 02/20

RESTRICCIÓN DE VIRAJE 180° PARA AERONAVES EN PLATAFORMA HACIA EDIFICIO TERMINAL

RESTRICTED 180° TURN FOR AIRCRAFTS IN APRON TO TERMINAL BUILDING

TRABAJOS DE DESYERBE (EVENTUALES) EN FRANJAS DE PISTA Y DE CALLES DE RODAJE EN EL AREA DE MOVIMIENTO

EVENTUAL TRIMMING WORKS IN STRIPS, RWY & TWY OF THE MOVEMENT AREA

**PRECAUCION:** CRUCE DE AVES POR LAS TRAYECTORIAS DE LAS PISTAS

**CAUTION:** FLOCKS EVENTUALLY CROSSING RUNWAY TRACKS