

CARTA DE APROXIMACION
POR INSTRUMENTOS (IAC)

GUAYMAS / GRAL. JOSE MA. YAÑEZ INTL (MMGM)

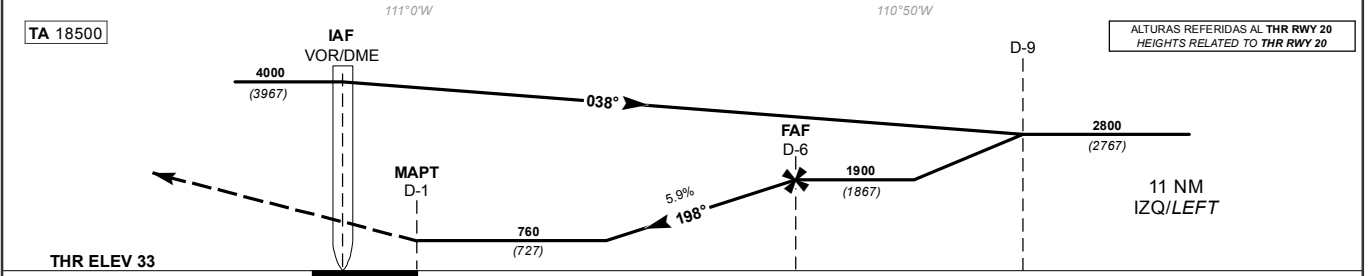
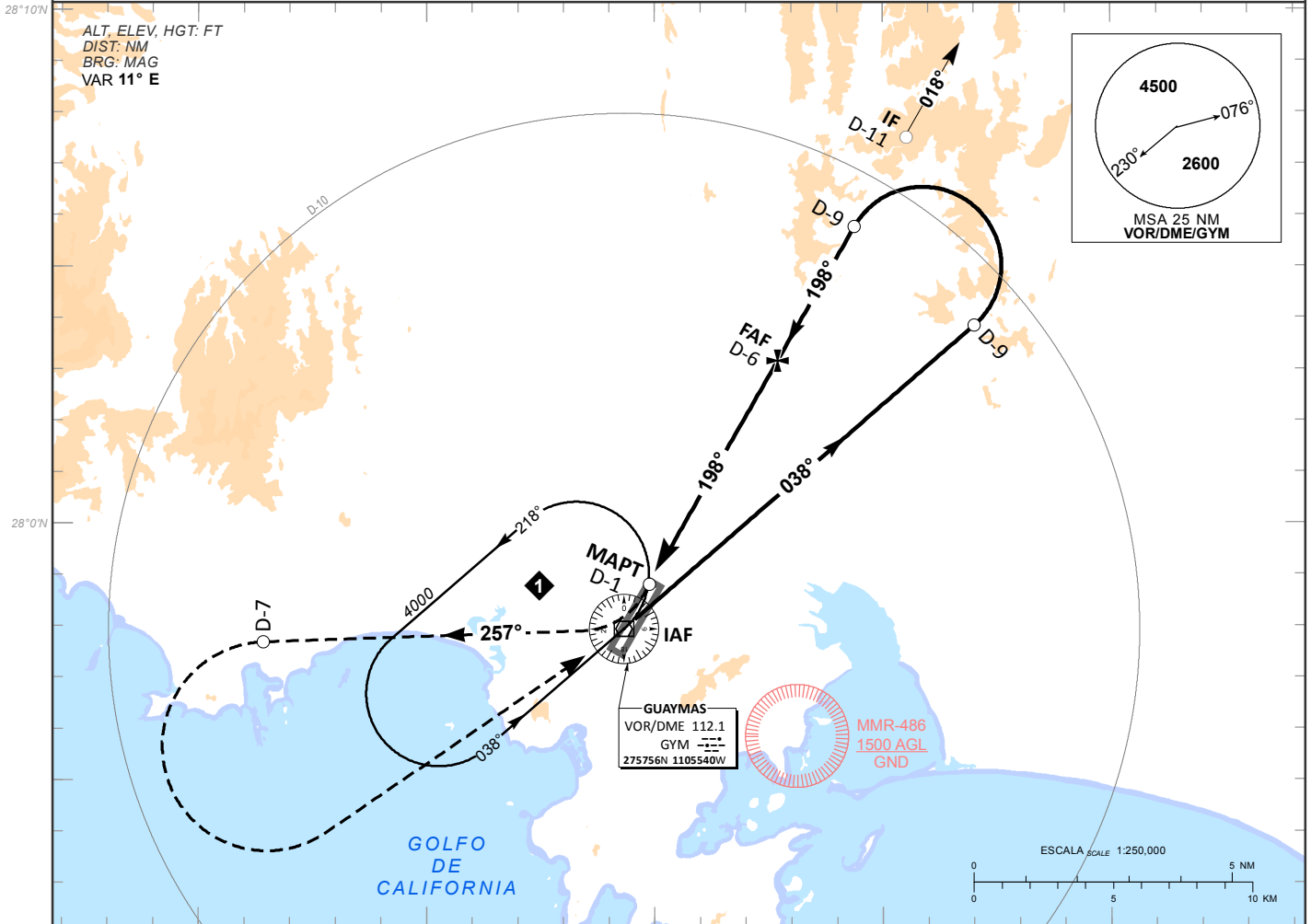
INSTRUMENT APPROACH CHART (IAC)

VOR RWY 20

TWR 118.6	AD ELEV 59 FT
----------------------------	----------------------

APCH FRUSTRADA: EFECTUE VIRAJE A LA DERECHA E INTERCEPTE EN ASCENSO EL RADIAL 257° DEL VOR/DME/GYM HASTA D-7, EFECTUE VIRAJE DE GOTTA A LA IZQUIERDA DENTRO DE 10 NM HACIA EL VOR/DME/GYM HASTA LA ALTITUD MINIMA DE ESPERA.
MISSED APCH: CLIMBING RIGHT TURN TO INTERCEPT GYM VOR R-257° OUTBOUND TO D-7 GYM, THEN TURN LEFT WITHIN 10 NM TO VOR/DME/GYM AT THE MINIMUM HOLDING ALTITUDE.

RMK:
-DME REQUERIDO DME REQUIRED.



GRADIENTE DE DESCENSO RATE OF DESCENT	FAP-MAPT 5.06		5.9% (3.4°)					ALTITUD MINIMA SEGUN DISTANCIA MINIMUM ALTITUDE ACCORDING TO DISTANCE	NM	6	5	4	3	
	GS (KTS)	80	100	120	140	160	180			200	1900	1540	1180	820
	FT / MIN	479	598	718	837	957	1077			1196	(1867)	(1507)	(1147)	(787)
	MIN : SEC	3:48	3:02	2:32	2:10	1:54	1:41	1:31						

CAT	DIRECTO STRAIGHT-IN	CIRCULANDO CIRCLING
	OCA (OCH) / MDA (MDH) 760 (727)	CNL SECTOR "E" RWY 02/20 OCA (OCH) / MDA (MDH)
	A	1160 (1101) - 1 1/4 (2000 M)
	B	1160 (1101) - 1 1/2 (2400 M)
	C	1760 (1701) - 3 (4800 M)
D	-----	-----

CAMBIOS: MMIR-486.