

CARTA DE SALIDA NORMALIZADA -
VUELO POR INSTRUMENTOS (SID)
STANDARD DEPARTURE CHART - INSTRUMENT (SID)

GUAYMAS / GRAL. JOSE MA. YAÑEZ INTL (MMGM)
RWY 02

TA 18500

GYM1

TWR 118.6							AD ELEV 59 FT	
REGIMEN DE ASCENSO CLIMB REGIME	*PDG VEL (GS) KTS	80	100	120	140	160	180	200
<small>*PDG: PENDIENTE DE DISEÑO DEL PROCEDIMIENTO / PROCEDURE DESIGN GRADIENT</small>	4.27% (FT/MIN)	347	433	520	607	693	780	867

ASCIENDA POR RADIAL 018° HASTA D-6 (EN CASO DE FALLA DEL DME HASTA ALCANZAR 1300 FT) EFECTUE VIRAJE DE GOTA A LA IZQUIERDA DENTRO DE 9 NM HACIA EL VOR/DME/GYM Y ABANDONALO DE ACUERDO CON LA (1) ALTITUD MINIMA DE LA RUTA ASIGNADA O INSTRUCCIONES DEL ATC

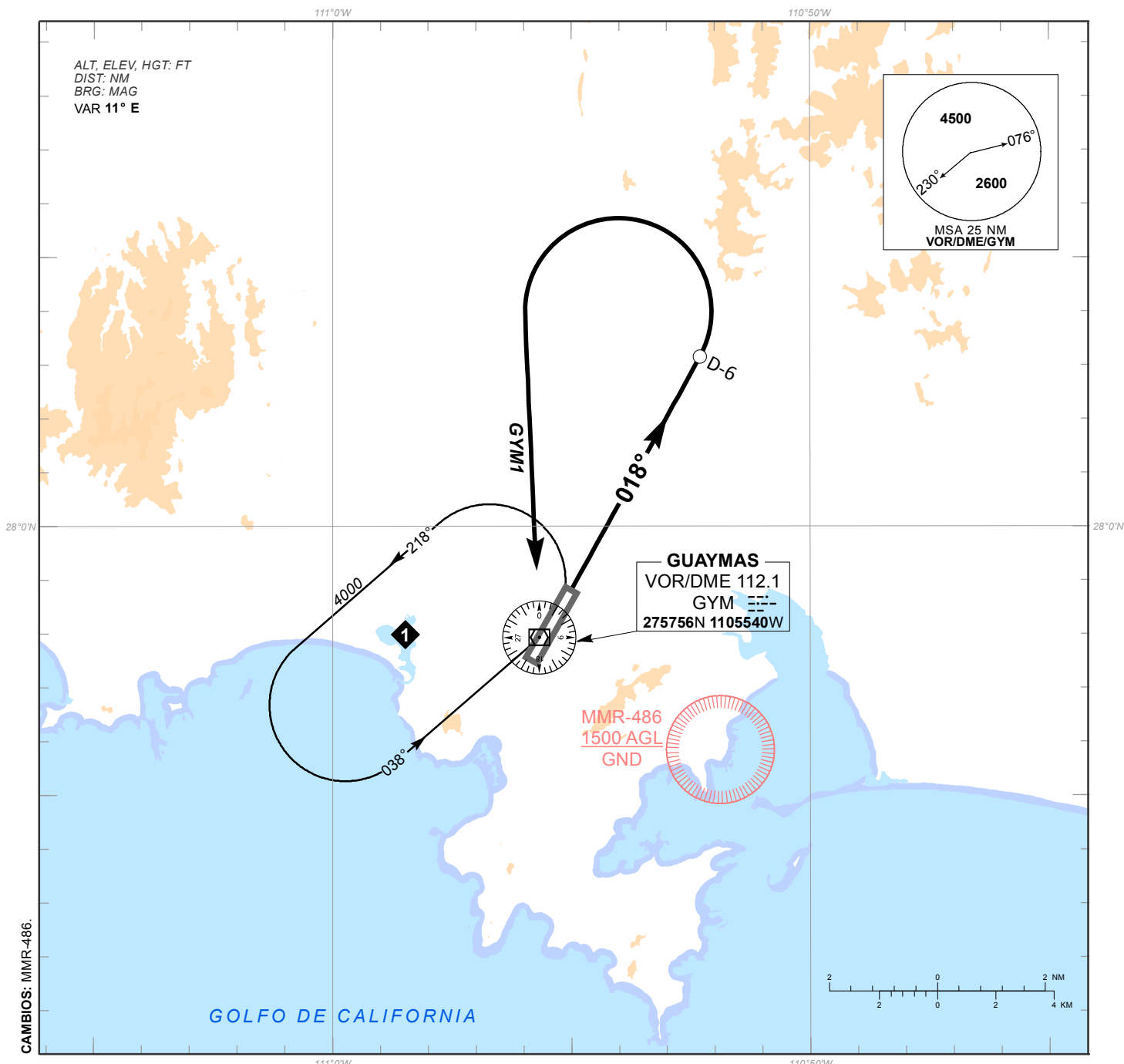
ESTA SALIDA REQUIERE UN GRADIENTE MINIMO DE ASCENSO DE 260 FT/NM HASTA ALCANZAR 2500 FT

CLIMB VIA GYM R-018° TO D-6 GYM (OR 1300 FT IN CASE OF DME FAILURE) THEN TURN LEFT WITHIN 9 NM TO VOR/DME/GYM AND CROSS IT ACCORDING TO THE (1) MINIMUM CROSSING ALTITUDE OR ATC INSTRUCTIONS

THIS SID REQUIRES A MINIMUM CLIMB GRADIENT OF 260 FT/NM UNTIL CROSSING 2500 FT

(1) ALTITUD MINIMA PARA ABANDONAR EL VOR/DME/GYM:
(1) MINIMUM CROSSING ALTITUDE AT VOR/DME/GYM:

4000 FT PARA TODAS LAS RUTAS / 4000 FT FOR ALL ROUTES



CAMBIOS: MMR-486.