

TWR	118.7
APP	121.4
ATIS	127.7
EMERG	121.5

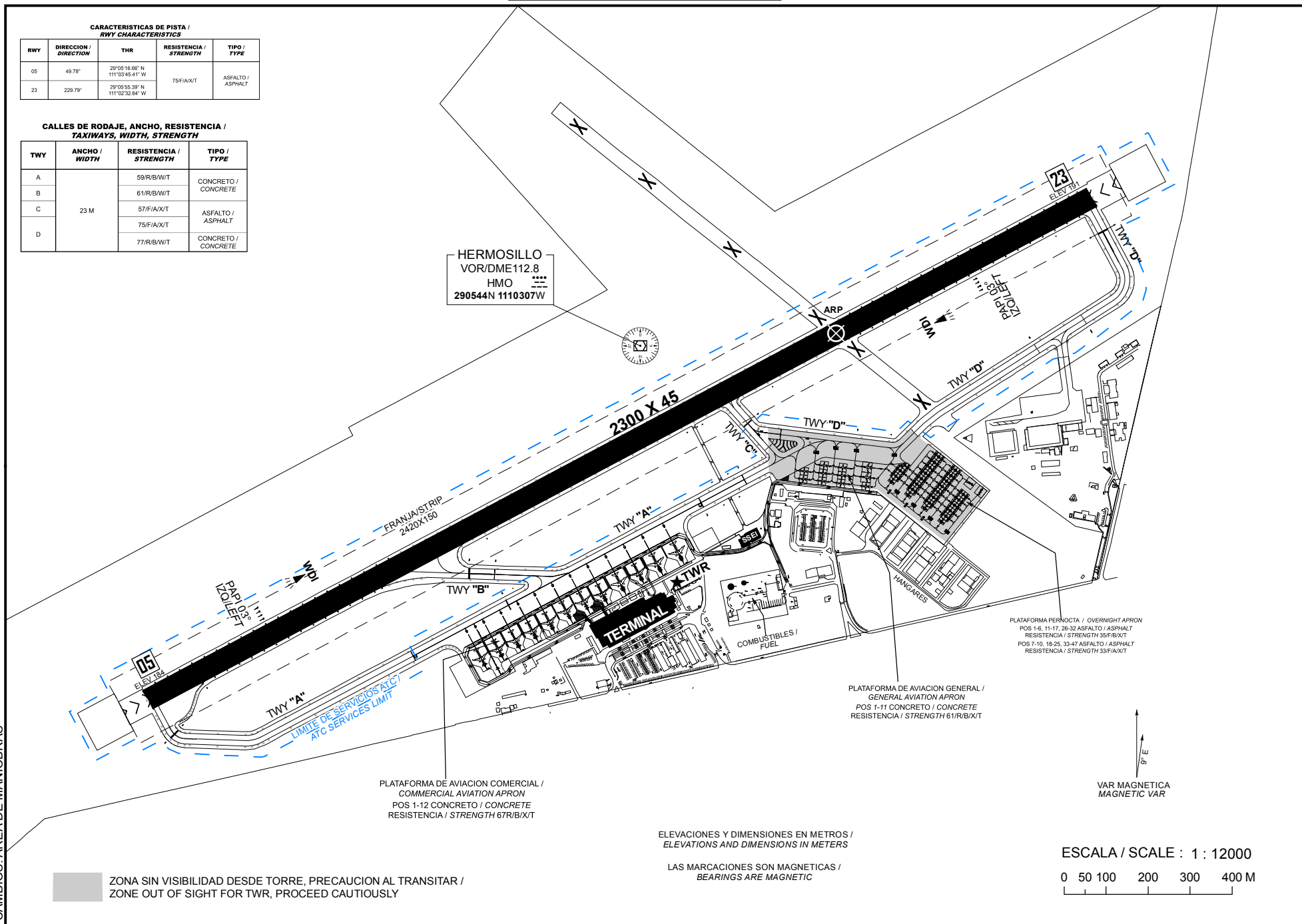
**CARACTERISTICAS DE PISTA / RWY CHARACTERISTICS**

RWY	DIRECCION / DIRECTION	THR	RESISTENCIA / STRENGTH	TIPO / TYPE
05	49.78°	29°03'16.66" N 111°02'45.41" W	75F/AX/T	ASFALTO / ASPHALT
23	229.79°	29°05'55.39" N 111°02'32.64" W		

**CALLES DE RODAJE, ANCHO, RESISTENCIA / TAXIWAYS, WIDTH, STRENGTH**

TWY	ANCHO / WIDTH	RESISTENCIA / STRENGTH	TIPO / TYPE
A	23 M	59/R/B/W/T	CONCRETO / CONCRETE
B		61/R/B/W/T	CONCRETO / CONCRETE
C		57/F/AX/T	ASFALTO / ASPHALT
D		77/R/B/W/T	CONCRETO / CONCRETE

HERMOSILLO  
 VOR/DME 112.8  
 HMO  
 290544N 1110307W



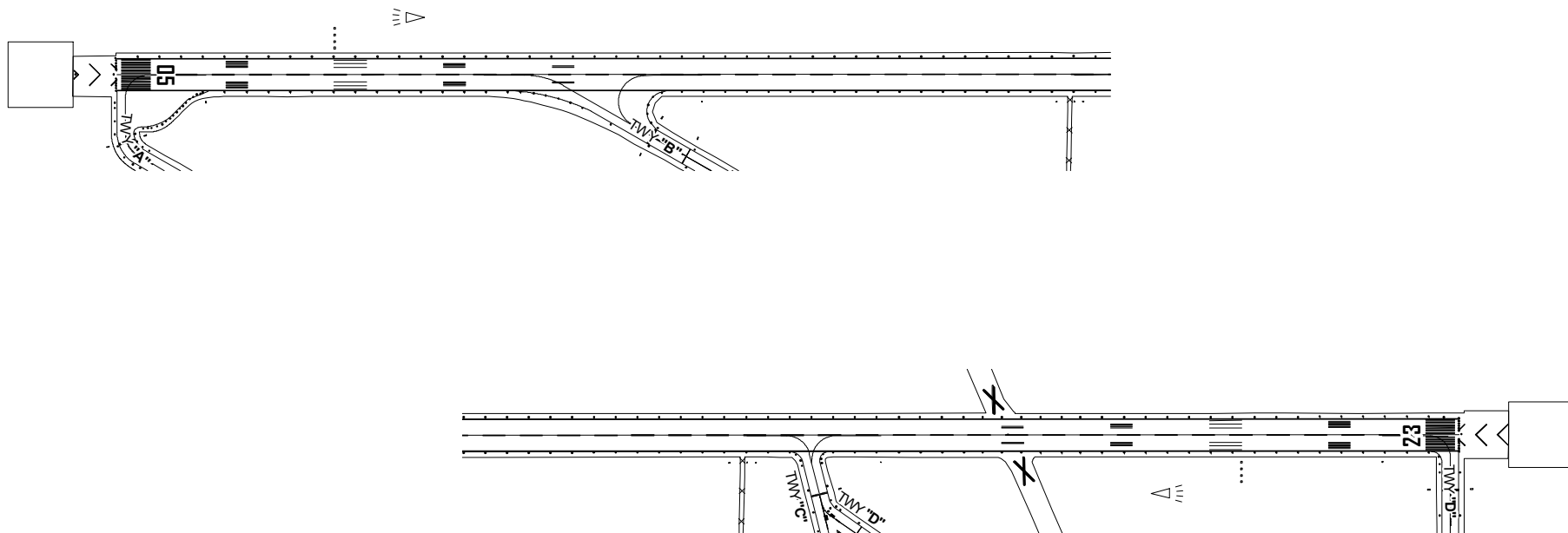
CAMBIOS: AREA DE MANIOBRAS

PLANO DE AERODROMO  
 AERODROME CHART  
 29 05 44.93 N 111 02 52.29 W  
 ELEV AD 191 M

TWR	118.7
APP	121.4
ATIS	127.7
EMERG	121.5

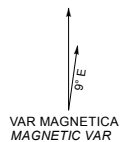
**HERMOSILLO**  
 AEROPUERTO INTL  
 INTL AIRPORT  
**GRAL IGNACIO PESQUEIRA GARCIA**

LUCES Y SEÑALES RWY 05/23 Y TWY DE SALIDA  
 MARKING AND LIGHTING AIDS RWY 05/23 AND EXIT TWY



ELEVACIONES Y DIMENSIONES EN METROS /  
 ELEVATIONS AND DIMENSIONS IN METERS

LAS MARCACIONES SON MAGNETICAS /  
 BEARINGS ARE MAGNETIC



ESCALA / SCALE : 1 : 10000  
 0 50 100 200 300 400 M

CAMBIOS: CARTA NUEVA

MÍNIMOS METEOROLÓGICOS	
<b>*VER NOTA 1</b>	
MÍNIMOS DE DESPEGUE	
<b>INSTALACIONES</b>	<b>RVR/VIS<sup>1</sup></b>
REFERENCIA VISUAL ADECUADA <sup>2</sup> (SOLO DIURNA)	<b>500 M/1 600 FT</b>
LUCES DE BORDE DE PISTA O SEÑALES DE EJE DE PISTA <sup>3</sup>	<b>400 M/1 300 FT</b>
LUCES DE BORDE DE PISTA Y SEÑALES DE EJE DE PISTA <sup>3</sup>	<b>300 M/1 000 FT</b>

1. Quien pilotea la aeronave deberá evaluar la TDZ RVR/VIS.
2. Referencia visual adecuada significa que el piloto puede identificar continuamente la superficie de despegue y mantener el mando direccional.
3. Para operaciones nocturnas se dispone de por lo menos luces de borde de pista y luces de extremo de pista.

**NOTA 1.** LOS *MÍNIMOS DE DESPEGUE*, QUE SON PERTINENTES A LA MANIOBRA MISMA DE DESPEGUE, NO DEBERÍAN CONFUNDIRSE CON LOS *MÍNIMOS METEOROLÓGICOS* REQUERIDOS PARA INICIAR EL VUELO. PARA LA INICIACIÓN DEL VUELO, LOS MÍNIMOS METEOROLÓGICOS DE SALIDA EN EL AERÓDROMO NO DEBERÍAN SER INFERIORES A LOS *MÍNIMOS APLICABLES PARA EL ATERRIZAJE* EN DICHO AERÓDROMO A MENOS QUE SE DISPONGA DE UN AERÓDROMO DE ALTERNATIVA POSDESPEGUE ADECUADO. EL AERÓDROMO DE ALTERNATIVA POSDESPEGUE DEBERÍA TENER CONDICIONES METEOROLÓGICAS E INSTALACIONES ADECUADAS PARA EL ATERRIZAJE DEL AVIÓN EN CONFIGURACIONES NORMALES Y NO NORMALES PERTINENTES A LA OPERACIÓN.

LOS MÍNIMOS DE DESPEGUE INDICADOS EN LA TABLA ANTERIOR DEBERÁN DE SER AJUSTADOS POR CADA OPERADOR TOMANDO EN CUENTA FACTORES COMO LA PERFORMANCE DE LA AERONAVE, LAS AYUDAS VISUALES E INSTALACIONES DISPONIBLES EN EL MOMENTO DE LA OPERACIÓN, ASÍ COMO LAS CONDICIONES FUERA DE LO NORMAL, COMO FALLAS DEL MOTOR.

LO ANTERIOR DERIVADO DE QUE EL ESTABLECIMIENTO DE LOS VALORES DE LA TABLA ESTÁN DETERMINADOS TOMANDO EN CUENTA OPERACIONES NORMALES Y TODOS LOS MOTORES EN FUNCIONAMIENTO.

**NOTAS / REMARKS:**

LUCES EN CALLES DE RODAJE                      *LIGHTING AIDS ON TWY*

PARA OPERACIONES NOCTURNAS:                      *NIGHT OPERATIONS:*  
**RWY 05** TRANSITO A LA DERECHA                      *RWY 05 TRANSIT RIGHT*  
**RWY 23** TRANSITO A LA IZQUIERDA                      *RWY 23 TRANSIT LEFT*

**AREAS DE DESCARGA DE COMBUSTIBLE** QUE PODRAN SER UTILIZADAS POR LAS AERONAVES TURBORREACTORAS PREVIAMENTE CON LA COORDINACION CON LA DEPENDENCIA APROPIADA DE LOS SERVICIOS DE TRANSITO AEREO                      *FUEL DUMPING WHICH MAY BE NEEDED BY TURBOJET AIRCRAFT SHALL BE COORDINATED IN ADVANCE WITH THE CORRESPONDING ATC UNIT*

**RUTA/ROUTE**  
V-3-7-41 HMO/PPE

**AREA DE DESCARGA/DUMPING AREA**  
ENTRE/ BETWEEN VOR/DME/HMO - VOR/DME/PPE

**EN TODAS LAS POSICIONES** UTILIZAR REMOLQUE AL SALIR DE PLATAFORMA DE AVIACION COMERCIAL                      *IN ALL POSITIONS THE AIRCRAFTS SHALL BE TOWED WHEN LEAVING THE COMMERCIAL AVIATION APRON*

**PROHIBIDO** A LAS AERONAVES **REALIZAR GIROS DE 180°** POR PROPIO IMPULSO EN PISTA, CALLES DE RODAJE Y PLATAFORMA DE AVIACION COMERCIAL                      *ALL AIRCRAFTS ARE NOT ALLOWED TO AUTONOMOUS 180° TURN ON RUNWAY, TAXIWAYS AND COMMERCIAL APRON*

TRABAJOS DE DESYERBE **(EVENTUALES)** EN FRANJAS DE SEGURIDAD DEL AREA DE MOVIMIENTO                      *EVENTUAL TRIMMING WORKS IN SAFETY STRIPS OF THE MOVEMENT AREA*

**PRECAUCION:** CRUCE DE AVES POR LAS TRAYECTORIAS DE LAS PISTAS                      *CAUTION: FLOCKS EVENTUALLY CROSSING RUNWAY TRACKS*