

CARTA DE APROXIMACION  
POR INSTRUMENTOS (IAC)

HERMOSILLO / GRAL IGNACIO PESQUEIRA GARCIA INTL (MMHO)

INSTRUMENT APPROACH CHART (IAC)

VOR Y RWY 05

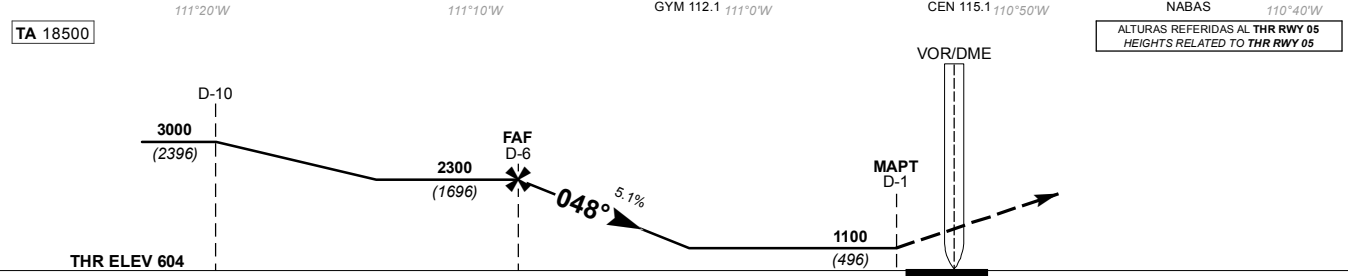
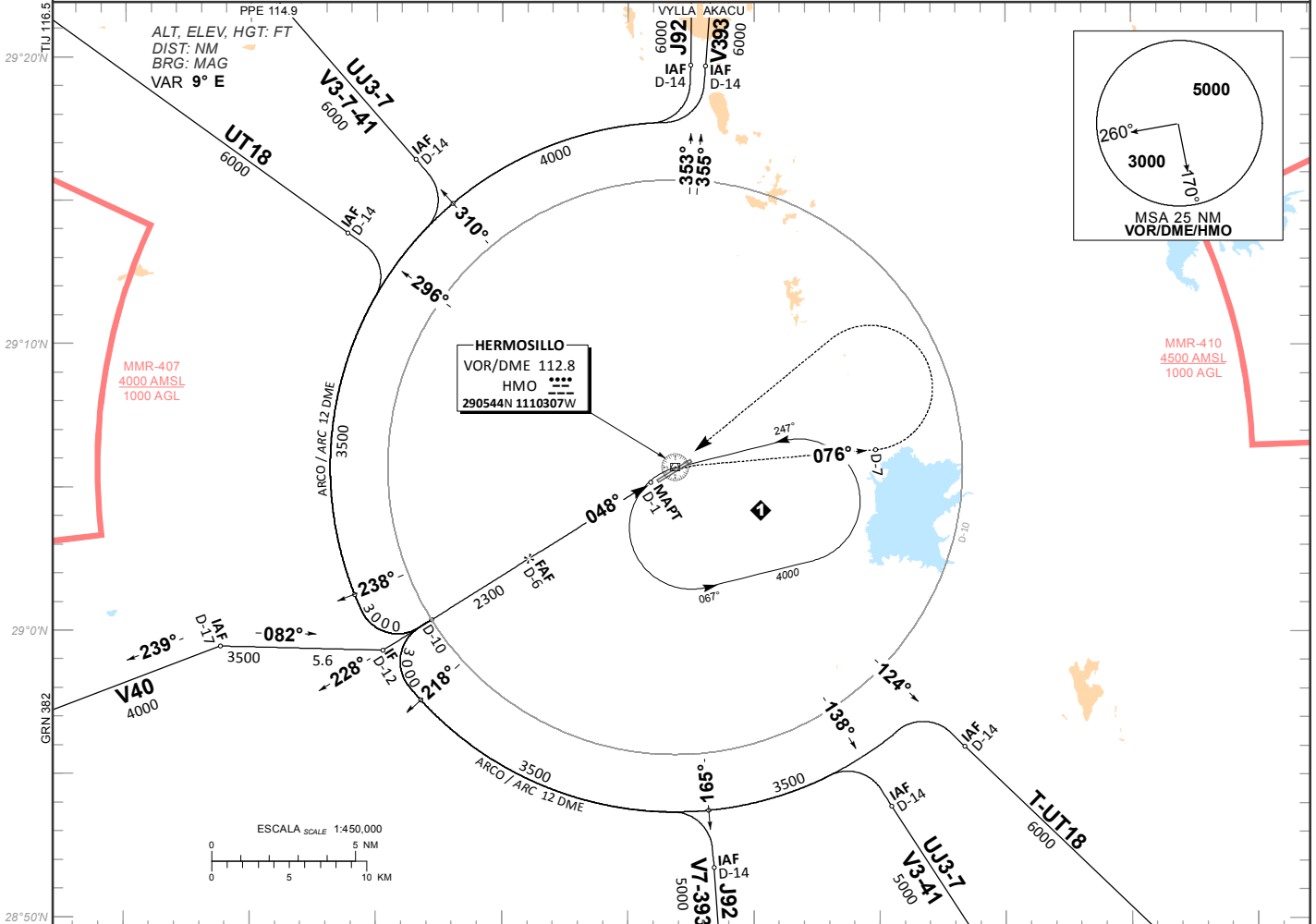
MMHO TWR <b>118.7</b>	APP <b>121.4</b>	ATIS <b>127.7</b>	EMERG <b>121.5</b>	MMGM TWR <b>118.6</b>	AD ELEV 627 FT
--------------------------	---------------------	----------------------	-----------------------	--------------------------	----------------

APCH FRUSTRADA: VIRE A LA DERECHA Y PROSIGA EN RADIAL 076° HASTA D-7, EFECTUE VIRAJE DE GOTA A LA IZQUIERDA DENTRO DE 10 NM HACIA EL VOR/DME/HMO HASTA LA ALTITUD MINIMA DE ESPERA.

MISSED APCH: TURN RIGHT AND PROCEED HMO R-076° TO D-7, TURN LEFT WITHIN 10 NM TO VOR/DME/HMO AT THE MINIMUM HOLDING ALTITUDE.

RMK: - DME REQUERIDO DME REQUIRED

- EN CASO DE FALLA DEL DME EN CUALQUIER PUNTO DEL PROCEDIMIENTO MANTENGA ULTIMA ALTITUD Y PROSIGA A LA ESTACION DE ACUERDO CON INSTRUCCIONES DEL ATC. IN CASE OF DME FAILURE AT ANY POINT DURING THIS PROCEDURE MAINTAIN LAST ALTITUDE AND PROCEED TO THE STATION ACCORDING TO ATC INSTRUCTIONS



GRADIENTE DE DESCENSO RATE OF DESCENT	FAP-MAPT 5								5.1% (2.9°)				ALTITUD MINIMA SEGUN DISTANCIA MINIMUM ALTITUDE ACCORDING TO DISTANCE	
	GS (KTS)	80	100	120	140	160	180	200	NM	6	5	4		3
	FT / MIN	415	519	622	726	830	933	1037	FT	2300 (1696)	1990 (1386)	1680 (1076)		1370 (766)
	MIN : SEC	3:45	3:00	2:30	2:09	1:52	1:40	1:30						

CAMBIOS: SIMBOLOGIA	CAT	DIRECTO STRAIGHT-IN	CIRCULANDO CIRCLING
		OCA (OCH) / MDA (MDH) <b>1100 (496)</b>	OCA (OCH) / MDA (MDH)
	A	<b>1 (1600 M)</b>	<b>1160 (533) - 1 (1600 M)</b>
	B	<b>1 1/4 (2000 M)</b>	<b>1540 (913) - 2 3/4 (4400 M)</b>
C	<b>1 1/2 (2400 M)</b>	<b>1780 (1153) - 3 (4800 M)</b>	