

CARTA DE APROXIMACION
POR INSTRUMENTOS (IAC)

HERMOSILLO / GRAL IGNACIO PESQUEIRA GARCIA INTL (MMHO)

INSTRUMENT APPROACH CHART (IAC)

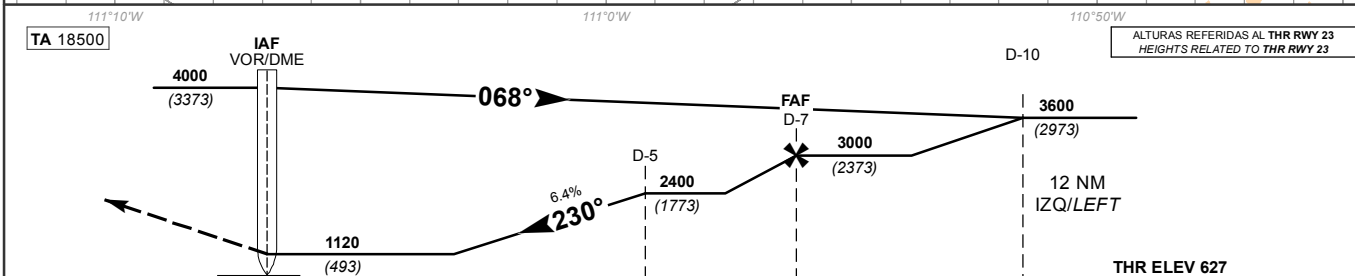
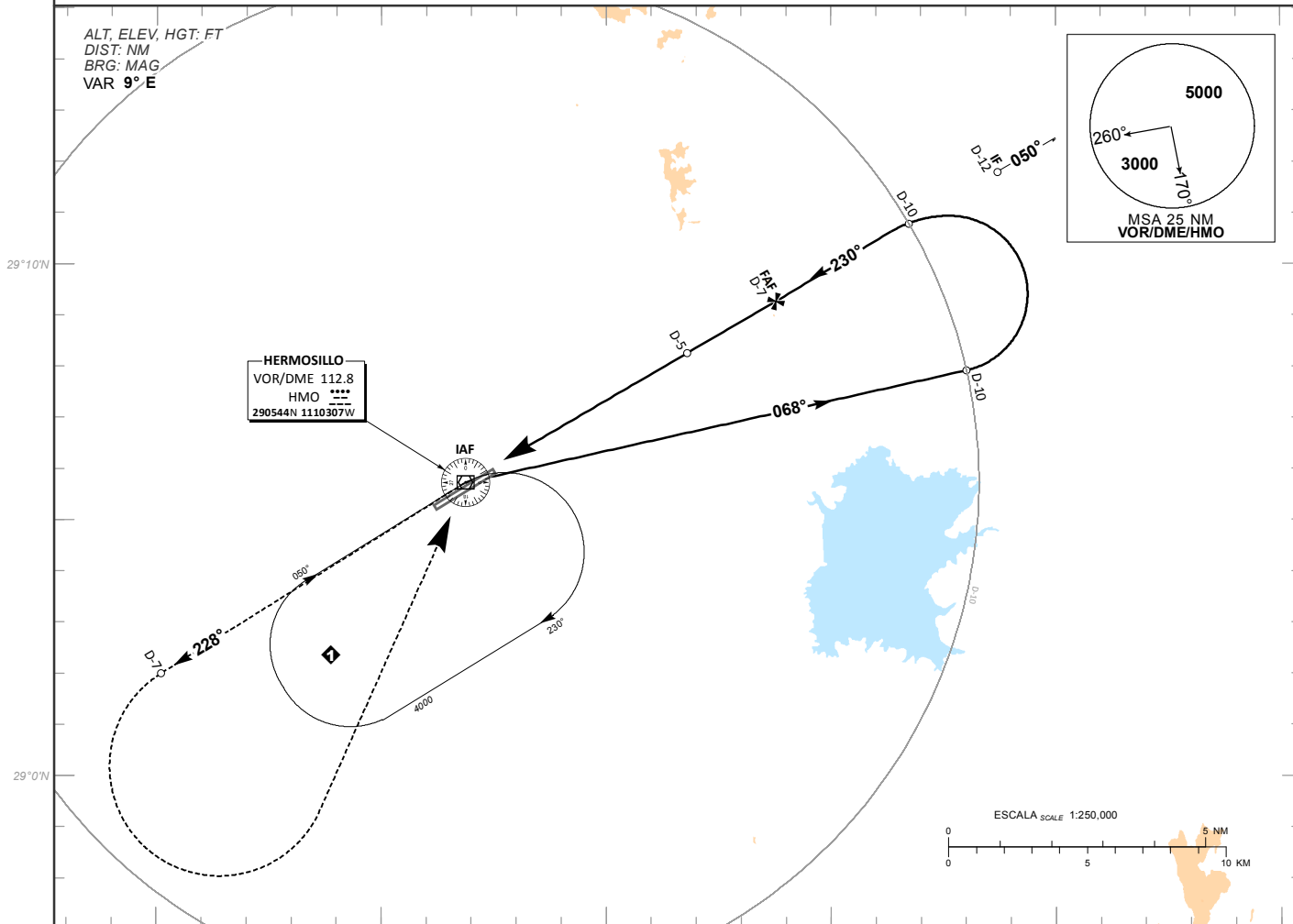
VOR Z RWY 23

MMHO TWR 118.7	APP 121.4	ATIS 127.7	EMERG 121.5	MMGM TWR 118.6	AD ELEV 627 FT
--------------------------	---------------------	----------------------	-----------------------	--------------------------	-----------------------

APCH FRUSTRADA: ASCIENDA EN RADIAL 228° HASTA D-7, EFECTUE VIRAJE DE GOTTA A LA IZQUIERDA DENTRO DE 10 NM HACIA EL VOR/DME/HMO HASTA LA ALTITUD MINIMA DE ESPERA.

MISSED APCH: CLIMB VIA HMO VOR R-228° TO D-7, TURN LEFT WITHIN 10 NM TO VOR/DME/HMO AT MINIMUM HOLDING ALTITUDE.

RMK: - DME REQUERIDO DME REQUIRED



GRADIENTE DE DESCENSO RATE OF DESCENT	D-5-MAPT 5								6.4% (3.6°)				ALTITUD MINIMA SEGUN DISTANCIA MINIMUM ALTITUDE ACCORDING TO DISTANCE	
	GS (KTS)	80	100	120	140	160	180	200	NM	5	4	3		2
	FT / MIN	515	644	773	901	1030	1159	1288	FT	2400 (1773)	2010 (1383)	1630 (1003)		1240 (613)

CAMBIOS: SIMBOLOGIA

CAT	DIRECTO STRAIGHT-IN	CIRCULANDO CIRCLING
	OCA (OCH) / MDA (MDH) 1120 (493)	OCA (OCH) / MDA (MDH)
	1 (1600 M)	1160 (533) - 1 (1600 M)
	1 1/4 (2000 M)	1540 (913) - 2 3/4 (4400 M)
D	1 1/2 (2400 M)	1780 (1153) - 3 (4800 M)