

CARTA DE APROXIMACION  
POR INSTRUMENTOS (IAC)

HERMOSILLO / GRAL IGNACIO PESQUEIRA GARCIA INTL (MMHO)

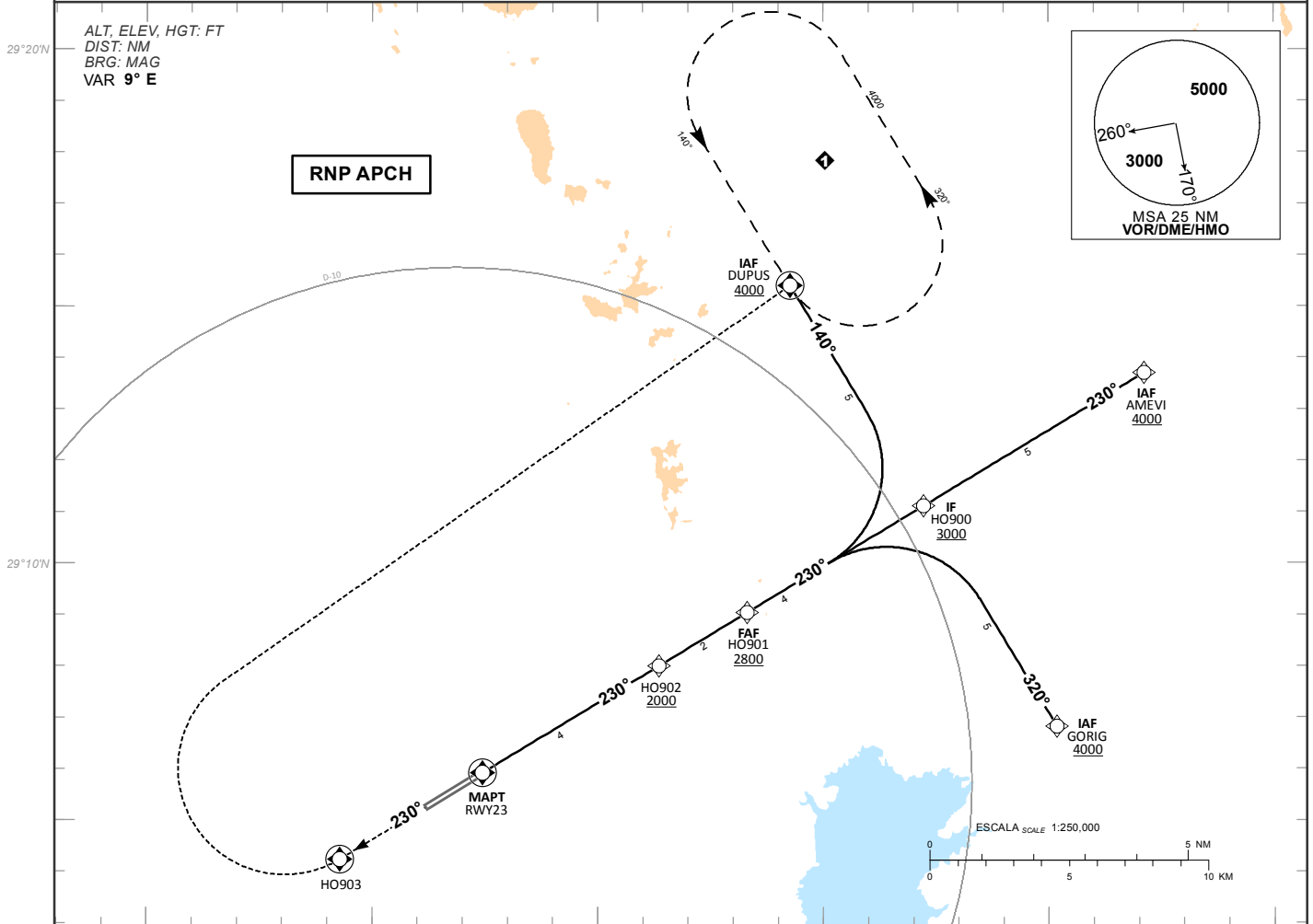
INSTRUMENT APPROACH CHART (IAC)

RNP RWY 23

MMHO TWR <b>118.7</b>	APP <b>121.4</b>	ATIS <b>127.7</b>	EMERG <b>121.5</b>	MMGM TWR <b>118.6</b>	<b>AD ELEV 627 FT</b>
--------------------------	---------------------	----------------------	-----------------------	--------------------------	-----------------------

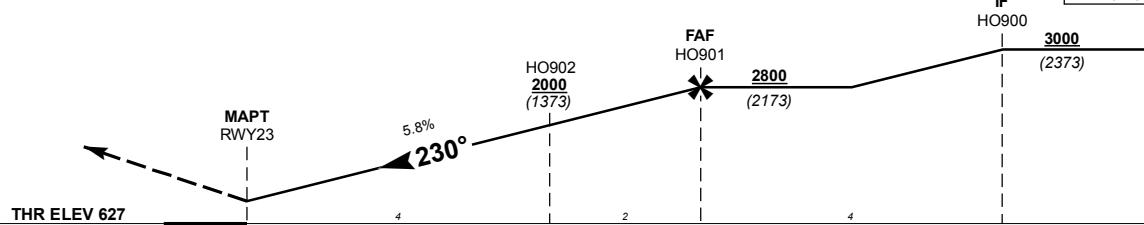
**APCH FRUSTRADA:** ASCIENDA EN RUMBO 230° HASTA HO903 Y PROSIGA HACIA DUPUS HASTA LA ALTITUD MINIMA DE ESPERA O DE ACUERDO A INSTRUCCIONES DEL ATC.  
**MISSED APCH:** CLIMB ON TRACK 230° TO HO903 AND PROCEED TO DUPUS AT MINIMUM HOLDING ALTITUDE OR ACCORDING ATC INSTRUCTIONS.

RMK: - GNSS REQUERIDO GNSS REQUIRED



TA 18500

ALTURAS REFERIDAS AL THR RWY 23  
HEIGHTS RELATED TO THR RWY 23



GRADIENTE DE DESCENSO RATE OF DESCENT	FAP-MAPT 6							5.8%							ALTITUD MINIMA SEGUN DISTANCIA MINIMUM ALTITUDE ACCORDING TO DISTANCE	NM	3	2	-	-
	GS (KTS)	80	100	120	140	160	180	-	FT	1740	1380	-	-	FT		(1113)	(753)	-	-	
	MIN : SEC	4:30	3:36	3:00	2:34	2:15	2:00	-												

CAMBIOS: SIMBOLOGIA

CAT	LNNAV	CIRCULANDO CIRCLING
	OCA (OCH) / MDA (MDH) <b>1100 (473)</b>	OCA (OCH) / MDA (MDH)
	<b>1 (1600 M)</b>	<b>1160 (533) - 1 (1600 M)</b>
	<b>1 1/4 (2000 M)</b>	<b>1540 (913) - 2 3/4 (4400 M)</b>
D	<b>1 1/2 (2400 M)</b>	<b>1780 (1553) - 3 (4800 M)</b>

TABLA DE CODIFICACIÓN DEL PROCEDIMIENTO DE APROXIMACIÓN POR INSTRUMENTOS RNP PISTA 23  
 RUNWAY 23 RNP INSTRUMENT APPROACH PROCEDURE CODING TABLE

## IAF DUPUS

Número de serie / Serial Number	Descriptor de trayectoria / Path terminator	Identificador de punto de recorrido / Waypoint Identifier	Sobrevuelo / Fly Over	Curso / derrota Course / Track *MAG (*T)	Variación Magnética / Magnetic variation (*°)	Distancia / Distance (NM)	Dirección del Viraje / Turn direction	Altitud / Altitude (FT)	Velocidad / Speed (KTS)	VPA (*°) / TCH (FT)	Especificación de Navegación / Navigation Specification
001	IF	DUPUS	-	-	-9	-	-	+ 4000	-	-	RNAV 1
002	TF	HO900	-	140 (148.8)	-9	5	-	+ 3000	-	-	RNAV 1
003	TF	HO901	-	230 (238.9)	-9	4	-	+ 2800	-	-	RNAV 1
004	TF	HO902	-	230 (238.9)	-9	2	-	+ 2000	-	-	RNP APCH
005	TF	RWY23	Y	230 (238.9)	-9	4	-	-	-	-	RNP APCH
006	CF	HO903	Y	230 (238.9)	-9	-	-	-	-	-	RNAV 1
007	DF	DUPUS	Y	-	-9	-	-	4000	-	-	RNAV 1

## IAF AMEVI

Número de serie / Serial Number	Descriptor de trayectoria / Path terminator	Identificador de punto de recorrido / Waypoint Identifier	Sobrevuelo / Fly Over	Curso / derrota Course / Track *MAG (*T)	Variación Magnética / Magnetic variation (*°)	Distancia / Distance (NM)	Dirección del Viraje / Turn direction	Altitud / Altitude (FT)	Velocidad / Speed (KTS)	VPA (*°) / TCH (FT)	Especificación de Navegación / Navigation Specification
001	IF	AMEVI	-	-	-9	-	-	+ 4000	-	-	RNAV 1
002	TF	HO900	-	230 (238.9)	-9	5	-	+ 3000	-	-	RNAV 1
003	TF	HO901	-	230 (238.9)	-9	4	-	+ 2800	-	-	RNAV 1
004	TF	HO902	-	230 (238.9)	-9	2	-	+ 2000	-	-	RNP APCH
005	TF	RWY23	Y	230 (238.9)	-9	4	-	-	-	-	RNP APCH
006	CF	HO903	Y	230 (238.9)	-9	-	-	-	-	-	RNAV 1
007	DF	DUPUS	Y	-	-9	-	-	4000	-	-	RNAV 1

## IAF GORIG

Número de serie / Serial Number	Descriptor de trayectoria / Path terminator	Identificador de punto de recorrido / Waypoint Identifier	Sobrevuelo / Fly Over	Curso / derrota Course / Track *MAG (*T)	Variación Magnética / Magnetic variation (*°)	Distancia / Distance (NM)	Dirección del Viraje / Turn direction	Altitud / Altitude (FT)	Velocidad / Speed (KTS)	VPA (*°) / TCH (FT)	Especificación de Navegación / Navigation Specification
001	IF	GORIG	-	-	-9	-	-	+ 4000	-	-	RNAV 1
002	TF	HO900	-	320 (328.9)	-9	5	-	+ 3000	-	-	RNAV 1
003	TF	HO901	-	230 (238.9)	-9	4	-	+ 2800	-	-	RNAV 1
004	TF	HO902	-	230 (238.9)	-9	2	-	+ 2000	-	-	RNP APCH
005	TF	RWY23	Y	230 (238.9)	-9	4	-	-	-	-	RNP APCH
006	CF	HO903	Y	230 (238.9)	-9	-	-	-	-	-	RNAV 1
007	DF	DUPUS	Y	-	-9	-	-	4000	-	-	RNAV 1

CODIFICACIÓN DE LAS ESPERAS  
 CODING TABLE FOR HOLDINGS

Descriptor de trayectoria / Path terminator	Identificador de punto de recorrido / Waypoint Identifier	Rumbo de acercamiento / Approach heading *M (*T)	Tiempo / Time	Dirección del viraje / Turn direction	Altitud mínima / Minimum altitude (FT)	Altitud máxima / Maximum altitude (FT)	Límite de Velocidad / Speed Limit (KT)	Declinación magnética / Magnetic declination (*°)	Especificación de Navegación / Navigation specification
Espera / Holding	DUPUS	140 (148.8)	1 Minuto / Minute	Izquierda / Left	4000	-	-230	-9	RNAV 1

COORDENADAS DE LOS PUNTOS DE RECORRIDO  
 WAYPOINT COORDINATES

Punto de recorrido / Waypoint	Coordenadas / Coordinates	Punto de recorrido / Waypoint	Coordenadas / Coordinates
DUPUS	29°15'24.2"N 110°55'43.8"W	RWY23	29°05'55.4"N 111°02'32.6"W
HO900	29°11'06.8"N 110°52'46.4"W	HO902	29°08'00.0"N 110°58'38.3"W
HO901	29°09'02.3"N 110°56'41.0"W	HO903	29°04'14.3"N 111°05'42.5"W
AMEVI	29°13'42.3"N 110°47'53.0"W	GORIG	29°06'49.4"N 110°49'49.3"W