

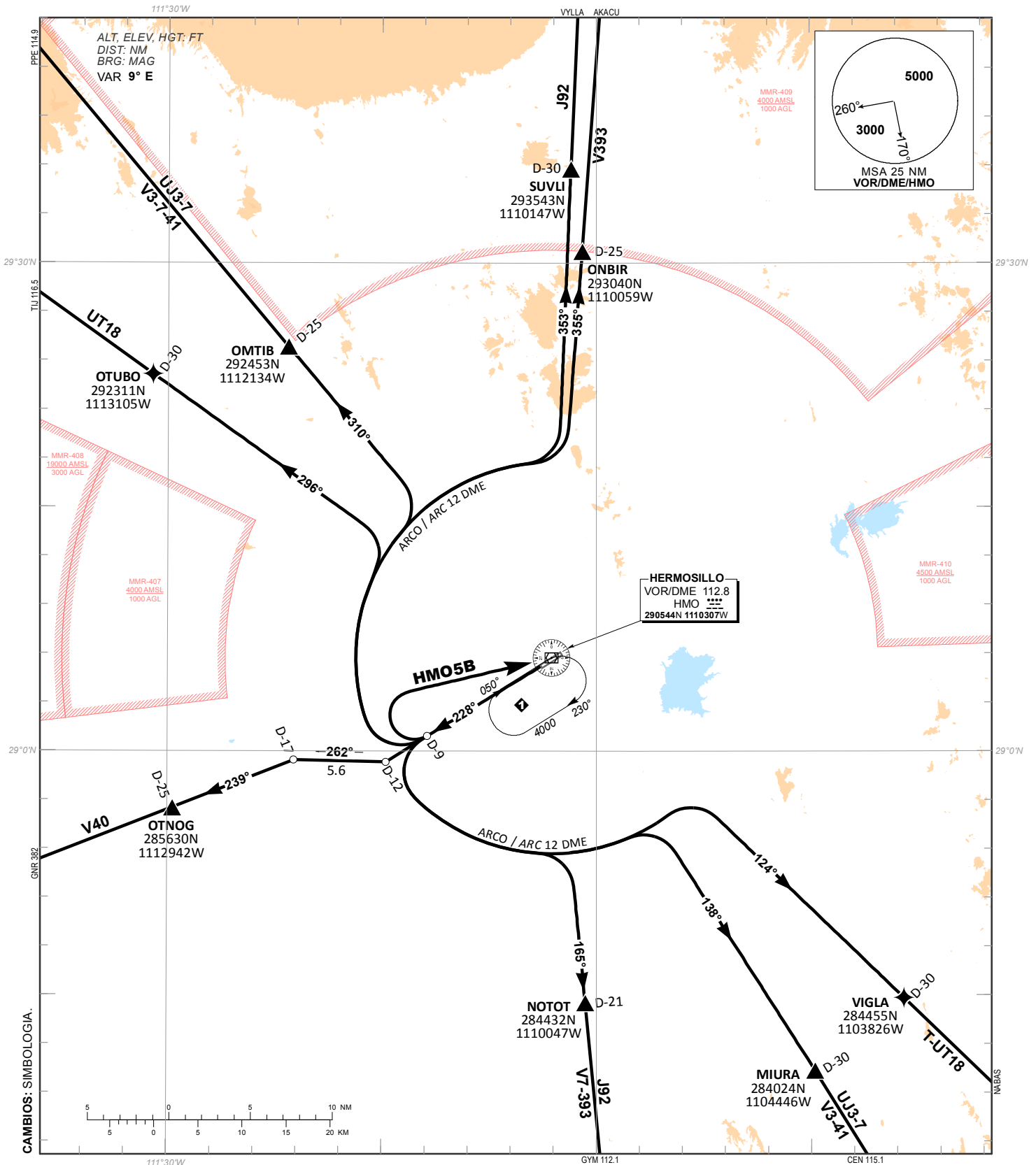
CARTA DE SALIDA NORMALIZADA -  
VUELO POR INSTRUMENTOS (SID)  
STANDARD DEPARTURE CHART - INSTRUMENT (SID)

HERMOSILLO / GRAL IGNACIO PESQUEIRA GARCIA INTL (MMHO)

RWY 23

VIGLA1B, MIURA4B, NOTOT2B, OTNOG2, OTUBO4B,  
OMTIB3B, SUVLI4B, ONBIR4B, HMO5B

TA 18500	MMHO TWR	APP	ATIS	EMERG	MMGM TWR	AD ELEV 627 FT
	118.7	121.4	127.7	121.5	118.6	
RMK:						



**SALIDAS PISTA 23:**

**SALIDAS:** **VIGLA UNO BRAVO (VIGLA1B)**  
**MIURA CUATRO BRAVO (MIURA4B)**  
**NOTOT DOS BRAVO (NOTOT2B)**

ASCIENDA POR **RADIAL 228°** HASTA **D-9**, EFECTUE VIRAJE A LA **IZQUIERDA** Y PROSIGA EN **ARCO 12 DME** HASTA INTERCEPTAR EL RADIAL CORRESPONDIENTE DEL **VOR/DME/HMO** HACIA LOS FIJOS RESPECTIVOS **VIGLA, MIURA, O NOTOT** Y CONTINUE EN RUTA ASIGNADA O INSTRUCCIONES DEL ATC

**SALIDA: OTNOG DOS (OTNOG2)**

ASCIENDA POR **RADIAL 228°** HASTA **D-12**, EFECTUE VIRAJE A LA **DERECHA** Y PROSIGA EN **RUMBO 262°** HASTA INTERCEPTAR EL **RADIAL 239°** DEL **VOR/DME/HMO** HACIA EL FIJO **OTNOG** Y CONTINUE EN RUTA ASIGNADA O INSTRUCCIONES DEL ATC

**SALIDAS:** **OTUBO CUATRO BRAVO (OTUBO4B)**  
**OMTIB TRES BRAVO (OMTIB3B)**

**SUVLI CUATRO BRAVO (SUVLI4B)**  
**ONBIR CUATRO BRAVO (ONBIR4B)**

ASCIENDA POR **RADIAL 228°** HASTA **D-9**, EFECTUE VIRAJE A LA **DERECHA** Y PROSIGA EN **ARCO 12 DME** HASTA INTERCEPTAR EL RADIAL CORRESPONDIENTE DEL **VOR/DME/HMO** HACIA LOS FIJOS RESPECTIVOS **OTUBO, OMTIB, SUVLI, U ONBIR** Y CONTINUE EN RUTA ASIGNADA O INSTRUCCIONES DEL ATC

**SALIDA: HERMOSILLO CINCO BRAVO (HMO5B)**

ASCIENDA POR **RADIAL 228°** HASTA **D-9 (EN CASO DE FALLA DEL DME HASTA ALCANZAR 1300 FT)**, EFECTUE VIRAJE DE GOTA A LA **DERECHA** DENTRO DE **12 NM** HACIA EL **VOR/DME/HMO** Y ABANDONELO DE ACUERDO A LA **(1)** ALTITUD MINIMA DE LA RUTA ASIGNADA O INSTRUCCIONES DEL ATC

**DEPARTURES RWY 23:**

**DEPARTURES:** **VIGLA ONE BRAVO (VIGLA1B)**  
**MIURA FOUR BRAVO (MIURA4B)**  
**NOTOT TWO BRAVO (NOTOT2B)**

CLIMB VIA **HMO R-228°** TO **D-9 HMO**, THEN TURN **LEFT** AND PROCEED ON THE **HMO 12 DME ARC** TO INTERCEPT THE CORRESPONDING RADIAL FROM **VOR/DME/HMO** TO **VIGLA, MIURA, OR NOTOT** AND CONTINUE ON THE ASSIGNED ROUTE OR ATC INSTRUCTIONS

**DEPARTURE: OTNOG TWO (OTNOG2)**

CLIMB VIA **HMO R-228°** TO **D-12 HMO**, THEN TURN **RIGHT** AND PROCEED ON A **262° HEADING**, TO INTERCEPT **HMO R-239°** TO **OTNOG** AND CONTINUE ON THE ASSIGNED ROUTE OR ATC INSTRUCTIONS

**DEPARTURES:** **OTUBO FOUR BRAVO (OTUBO4B)**  
**OMTIB THREE BRAVO (OMTIB3B)**

**SUVLI FOUR BRAVO (SUVLI4B)**  
**ONBIR FOUR BRAVO (ONBIR4B)**

CLIMB VIA **HMO R-228°** TO **D-9 HMO**, THEN TURN **RIGHT** AND PROCEED ON THE **HMO 12 DME ARC** TO INTERCEPT THE CORRESPONDING RADIAL FROM **VOR/DME/HMO** TO **OTUBO, OMTIB, SUVLI, OR ONBIR** AND CONTINUE ON THE ASSIGNED ROUTE OR ATC INSTRUCTIONS

**DEPARTURE: HERMOSILLO FIVE BRAVO (HMO5B)**

CLIMB VIA **HMO R-228°** TO **D-9 HMO (OR 1300 FT IN CASE OF DME FAILURE)**, THEN TURN **RIGHT** WITHIN **12 NM** TO **VOR/DME/HMO** AND CROSS IT ACCORDING TO THE **(1)** MINIMUM CROSSING ALTITUDE OR ATC INSTRUCTIONS

**(1) ALTITUD MINIMA PARA ABANDONAR EL VOR/DME/HMO:**  
**(1) MINIMUM CROSSING ALTITUDE AT VOR/DME/HMO:**

A/TO	IMEXA	V-625		4000
A/TO	CJS		J-26	4000
A/TO	CUU		UJ-38	4000
A/TO	NABAS	T-18	UT-18	3000
A/TO	CEN	V-3-41	UJ-3-7	3500
A/TO	GYM	V-7-393	J-92	4000
A/TO	GRN	V-40		3000
A/TO	TIJ		UT-18	3000
A/TO	PPE	V-3-7-41	UJ-3-7	3500
A/TO	VYLLA		J-92	3500
A/TO	AKACU	V-393		3500