

CARTA DE LLEGADA NORMALIZADA -
VUELO POR INSTRUMENTOS (STAR)

HERMOSILLO / GRAL IGNACIO PESQUEIRA GARCIA INTL (MMHO)

RNAV RWY 05

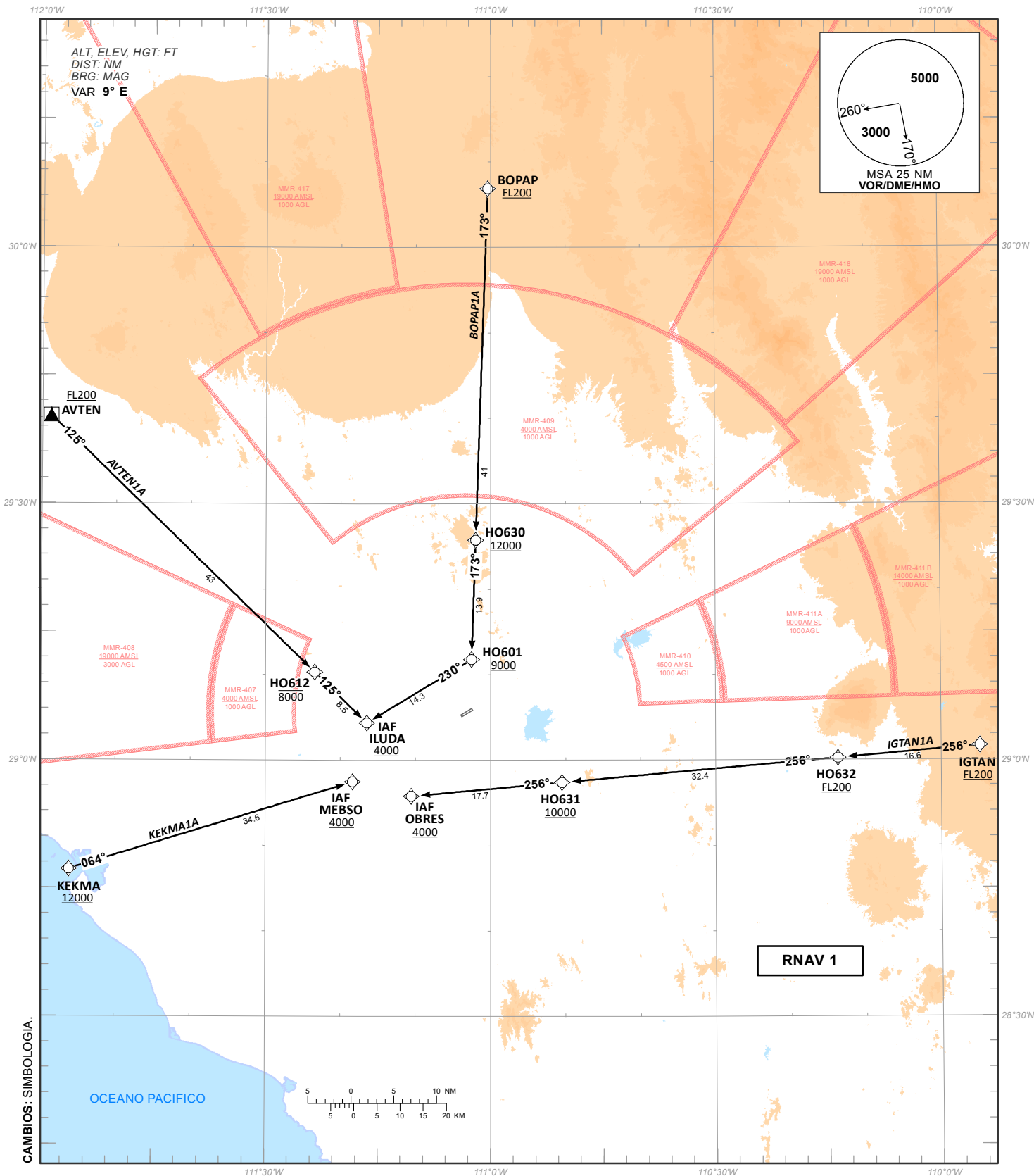
STANDARD ARRIVAL CHART - INSTRUMENT (STAR)

IGTAN1A, KEKMA1A, AVTEN1A, BOPAP1A

TA 18500

MMHO TWR	APP	ATIS	EMERG	MMGM TWR	AD ELEV 627 FT
118.7	121.4	127.7	121.5	118.6	

RMK: - GNSS REQUERIDO / GNSS REQUIRED
- DE IGTAN, KEKMA, AVTEN O BOPAP CONTINUE EN LOS PUNTOS DE RECORRIDO, ALTITUDES Y TRAYECTORIAS MOSTRADAS, HASTA EL IAF CORRESPONDIENTE Y CONTINUE EN PROCEDIMIENTO DE APROXIMACIÓN O DE ACUERDO A INSTRUCCIONES DEL ATC / FROM IGTAN, KEKMA, AVTEN OR BOPAP CONTINUE TO THE WAYPOINTS, ALTITUDES AND TRACKS SHOWN, TO THE CORRESPONDING IAF AND CONTINUE ON APPROACH PROCEDURE OR ACCORDING TO ATC INSTRUCTIONS



RNAV 1

CAMBIO: SIMBOLOGIA.

TABLA DE CODIFICACIÓN DEL PROCEDIMIENTO DE LLEGADA POR INSTRUMENTOS RNAV PISTA 05

RUNWAY 05 RNAV INSTRUMENT ARRIVAL PROCEDURE CODING TABLE

BOPAP-1A

Número de serie / Serial Number	Descriptor de trayectoria / Path terminator	Identificador de punto de recorrido / Waypoint identifier	Sobrevuelo / Fly Over	Curso / derrota Course / Track *MAG (*T)	Variación Magnética / Magnetic variation (°)	Distancia / Distance (NM)	Dirección del Viraje / Turn direction	Altitud / Altitude (FT)	Velocidad / Speed (KTS)	VPA (°) / TCH (FT)	Especificación de Navegación / Navigation specification
001	IF	BOPAP	-		-9	-	-	+FL200	-	-	RNAV 1
002	TF	HO630	-	173 (182.0)	-9	41	-	+12000	-	-	RNAV 1
003	TF	HO601	-	173 (182.0)	-9	13.9	-	+9000	-	-	RNAV 1
004	TF	ILUDA	-	230 (238.8)	-9	14.3	-	+4000	-	-	RNAV 1

IGTAN-1A

Número de serie / Serial Number	Descriptor de trayectoria / Path terminator	Identificador de punto de recorrido / Waypoint identifier	Sobrevuelo / Fly Over	Curso / derrota Course / Track *MAG (*T)	Variación Magnética / Magnetic variation (°)	Distancia / Distance (NM)	Dirección del Viraje / Turn direction	Altitud / Altitude (FT)	Velocidad / Speed (KTS)	VPA (°) / TCH (FT)	Especificación de Navegación / Navigation specification
001	IF	IGTAN	-	-	-9	-	-	+FL200	-	-	RNAV 1
002	TF	HO632	-	256 (265.2)	-9	16.6	-	+FL200	-	-	RNAV 1
003	TF	HO631	-	256 (265.2)	-9	32.4	-	+10000	-	-	RNAV 1
004	TF	OBRES	-	256 (264.9)	-9	17.7	-	+4000	-	-	RNAV 1

KEKMA-1A

Número de serie / Serial Number	Descriptor de trayectoria / Path terminator	Identificador de punto de recorrido / Waypoint identifier	Sobrevuelo / Fly Over	Curso / derrota Course / Track *MAG (*T)	Variación Magnética / Magnetic variation (°)	Distancia / Distance (NM)	Dirección del Viraje / Turn direction	Altitud / Altitude (FT)	Velocidad / Speed (KTS)	VPA (°) / TCH (FT)	Especificación de Navegación / Navigation specification
001	IF	KEKMA	-	-	-9	-	-	+12000	-	-	RNAV 1
002	TF	MEBSO	-	064 (072.7)	-9	34.6	-	+4000	-	-	RNAV 1

AVTEN-1A

Número de serie / Serial Number	Descriptor de trayectoria / Path terminator	Identificador de punto de recorrido / Waypoint identifier	Sobrevuelo / Fly Over	Curso / derrota Course / Track *MAG (*T)	Variación Magnética / Magnetic variation (°)	Distancia / Distance (NM)	Dirección del Viraje / Turn direction	Altitud / Altitude (FT)	Velocidad / Speed (KTS)	VPA (°) / TCH (FT)	Especificación de Navegación / Navigation specification
001	IF	AVTEN	-	-	-9	-	-	+FL200	-	-	RNAV 1
002	TF	HO612	-	125 (133.9)	-9	43	-	-8000	-	-	RNAV 1
003	TF	ILUDA	-	125 (133.9)	-9	8.5	-	+4000	-	-	RNAV 1

**COORDENADAS DE LOS PUNTOS DE RECORRIDO
WAYPOINT COORDINATES**

Punto de recorrido / Waypoint	Coordenadas / Coordinates	Punto de recorrido / Waypoint	Coordenadas / Coordinates
AVTEN	29°40'18.0"N 111°58'49.0"W	HO601	29°11'47.8"N 111°02'31.2"W
HO612	29°10'18.6"N 111°23'26.2"W	OBRES	28°55'47.6"N 111°10'33.0"W
KEKMA	28°47'13.3"N 111°56'05.1"W	MEBSO	28°57'28.3"N 111°18'22.9"W
HO631	28°57'24.4"N 110°50'28.5"W	ILUDA	29°04'21.6"N 111°16'28.4"W
HO633	28°28'44.6"N 110°41'17.5"W	HO630	29°25'45.5"N 111°01'58.9"W
HO415	28°14'58.3"N 110°26'31.1"W		
BOPAP	30°06'53.0"N 111°00'22.8"W		
HO632	29°00'15.3"N 110°13'43.2"W		
IGTAN	29°01'39.9"N 109°54'48.9"W		