

CARTA DE LLEGADA NORMALIZADA -
VUELO POR INSTRUMENTOS (STAR)

HERMOSILLO / GRAL IGNACIO PESQUEIRA GARCIA INTL (MMHO)

RNAV RWY 23

STANDARD ARRIVAL CHART - INSTRUMENT (STAR)

IGTAN1C, NABLA1B, KEKMA1C, AVTEN1B, BOPAP1C

TA 18500	MMHO TWR 118.7	APP 121.4	ATIS 127.7	EMERG 121.5	MMGM TWR 118.6	AD ELEV 627 FT
----------	--------------------------	---------------------	----------------------	-----------------------	--------------------------	----------------

RMK: - GNSS REQUERIDO / GNSS REQUIRED
- DE IGTAN, NABLA, KEKMA, AVTEN O BOPAP CONTINUE EN LOS PUNTOS DE RECORRIDO, ALTITUDES Y TRAYECTORIAS MOSTRADAS, HASTA EL IAF CORRESPONDIENTE Y CONTINUE EN PROCEDIMIENTO DE APROXIMACIÓN O DE ACUERDO A INSTRUCCIONES DEL ATC / FROM IGTAN, NABLA, KEKMA, AVTEN OR BOPAP CONTINUE TO THE WAYPOINTS, ALTITUDES AND TRACKS SHOWN, TO THE CORRESPONDING IAF AND CONTINUE ON APPROACH PROCEDURE OR ACCORDING TO ATC INSTRUCTIONS

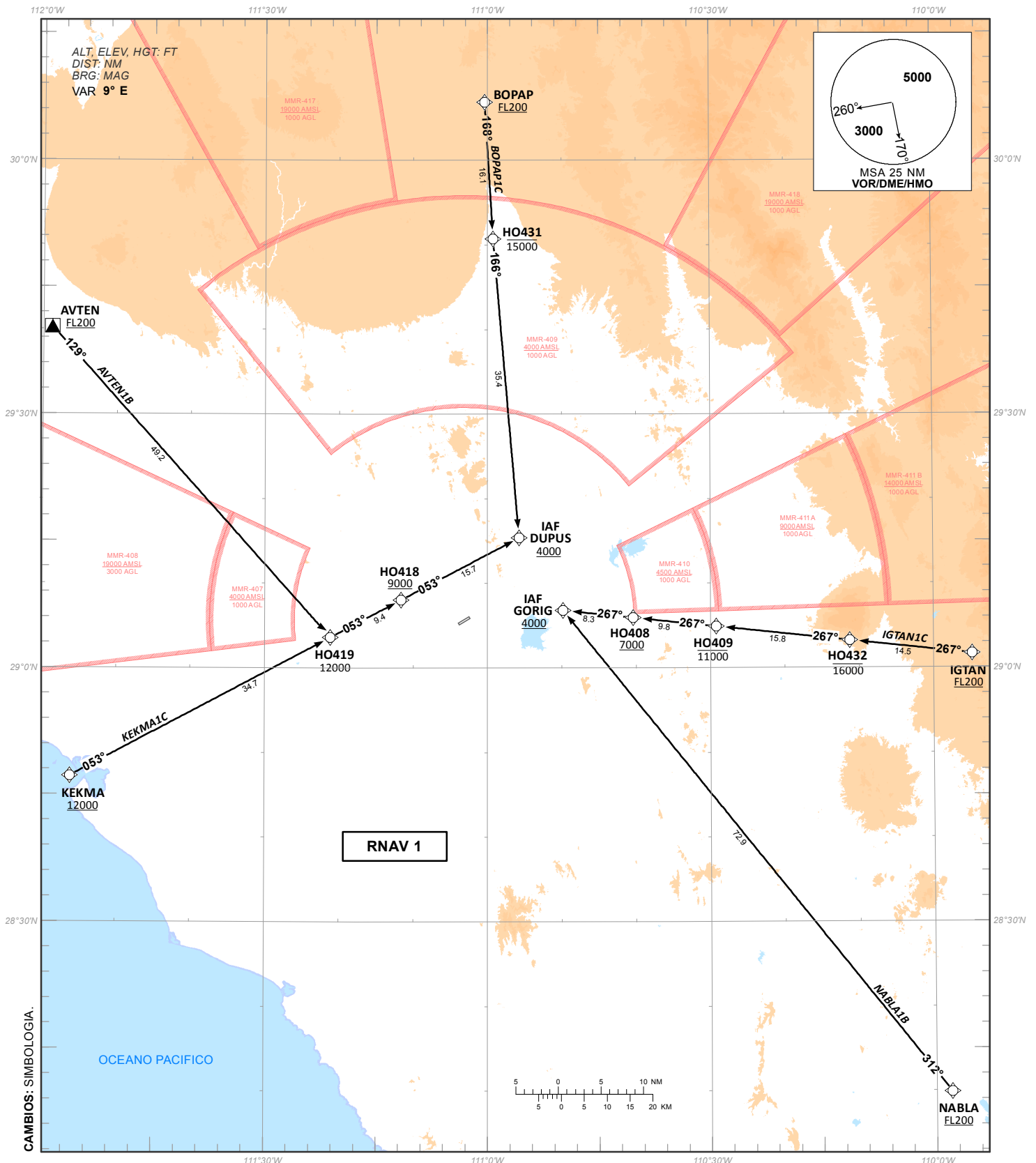


TABLA DE CODIFICACIÓN DEL PROCEDIMIENTO DE LLEGADA POR INSTRUMENTOS RNAV PISTA 23

RUNWAY 23 RNAV INSTRUMENT ARRIVAL PROCEDURE CODING TABLE

BOPAP-1C

Número de serie / Serial Number	Descriptor de trayectoria / Path terminator	Identificador de punto de recorrido / Waypoint identifier	Sobrevuelo / Fly Over	Curso / derrota Course / Track *MAG (*T)	Variación Magnética / Magnetic variation (*)	Distancia / Distance (NM)	Dirección del Viraje / Turn direction	Altitud / Altitude (FT)	Velocidad / Speed (KTS)	VPA (*) / TCH (FT)	Especificación de Navegación / Navigation specification
001	IF	BOPAP	-		-9	-	-	+FL200	-	-	RNAV 1
002	TF	HO431	-	168 (176.5)	-9	16.1	-	-15000	-	-	RNAV 1
003	TF	DUPUS	-	166 (175.0)	-9	35.4	-	+4000	-	-	RNAV 1

IGTAN-1C

Número de serie / Serial Number	Descriptor de trayectoria / Path terminator	Identificador de punto de recorrido / Waypoint identifier	Sobrevuelo / Fly Over	Curso / derrota Course / Track *MAG (*T)	Variación Magnética / Magnetic variation (*)	Distancia / Distance (NM)	Dirección del Viraje / Turn direction	Altitud / Altitude (FT)	Velocidad / Speed (KTS)	VPA (*) / TCH (FT)	Especificación de Navegación / Navigation specification
001	IF	IGTAN	-	-	-9	-	-	+FL200	-	-	RNAV 1
002	TF	HO432	-	267 (276.3)	-9	14.5	-	-16000	-	-	RNAV 1
003	TF	HO409	-	267 (276.3)	-9	15.8	-	-11000	-	-	RNAV 1
004	TF	HO408	-	267 (276.3)	-9	9.8	-	+7000	-	-	RNAV 1
005	TF	GORIG	-	267 (276.3)	-9	8.3	-	+4000	-	-	RNAV 1

NABLA-1B

Número de serie / Serial Number	Descriptor de trayectoria / Path terminator	Identificador de punto de recorrido / Waypoint identifier	Sobrevuelo / Fly Over	Curso / derrota Course / Track *MAG (*T)	Variación Magnética / Magnetic variation (*)	Distancia / Distance (NM)	Dirección del Viraje / Turn direction	Altitud / Altitude (FT)	Velocidad / Speed (KTS)	VPA (*) / TCH (FT)	Especificación de Navegación / Navigation specification
001	IF	NABLA	-	-	-9	-	-	+FL200	-	-	RNAV 1
002	TF	GORIG	-	312 (321.4)	-9	72.9	-	+4000	-	-	RNAV 1

KEKMA-1C

Número de serie / Serial Number	Descriptor de trayectoria / Path terminator	Identificador de punto de recorrido / Waypoint identifier	Sobrevuelo / Fly Over	Curso / derrota Course / Track *MAG (*T)	Variación Magnética / Magnetic variation (*)	Distancia / Distance (NM)	Dirección del Viraje / Turn direction	Altitud / Altitude (FT)	Velocidad / Speed (KTS)	VPA (*) / TCH (FT)	Especificación de Navegación / Navigation specification
001	IF	KEKMA	-	-	-9	-	-	+12000	-	-	RNAV 1
002	TF	HO419	-	053 (061.8)	-9	34.7	-	12000	-	-	RNAV 1
003	TF	HO418	-	053 (062.0)	-9	9.4	-	+9000	-	-	RNAV 1
004	TF	DUPUS	-	053 (062.0)	-9	15.7	-	+4000	-	-	RNAV 1

AVTEN-1B

Número de serie / Serial Number	Descriptor de trayectoria / Path terminator	Identificador de punto de recorrido / Waypoint identifier	Sobrevuelo / Fly Over	Curso / derrota Course / Track *MAG (*T)	Variación Magnética / Magnetic variation (*)	Distancia / Distance (NM)	Dirección del Viraje / Turn direction	Altitud / Altitude (FT)	Velocidad / Speed (KTS)	VPA (*) / TCH (FT)	Especificación de Navegación / Navigation specification
001	IF	AVTEN	-	-	-9	-	-	+FL200	-	-	RNAV 1
002	TF	HO419	-	129 (137.9)	-9	49.2	-	12000	-	-	RNAV 1
003	TF	HO418	-	053 (062.0)	-9	9.4	-	+9000	-	-	RNAV 1
004	TF	DUPUS	-	053 (062.0)	-9	15.7	-	+4000	-	-	RNAV 1

COORDENADAS DE LOS PUNTOS DE RECORRIDO
WAYPOINT COORDINATES

Punto de recorrido / Waypoint	Coordenadas / Coordinates	Punto de recorrido / Waypoint	Coordenadas / Coordinates
AVTEN	29°40'18.0"N 111°58'49.0"W	DUPUS	29°15'24.2"N 110°55'43.8"W
HO431	29°50'43.5"N 110°59'14.9"W	GORIG	29°06'49.4"N 110°49'49.3"W
KEKMA	28°47'13.3"N 111°56'05.1"W	HO418	29°08'02.4"N 111°11'37.5"W
HO432	29°03'14.4"N 110°11'15.8"W	BOPAP	30°06'53.0"N 111°00'22.8"W
NABLA	28°09'51.4"N 109°57'54.0"W		
HO409	29°04'55.6"N 110°29'12.5"W		
HO408	29°05'57.6"N 110°40'23.1"W		
IGTAN	29°01'39.9"N 109°54'48.9"W		
HO419	29°03'36.5"N 111°21'8.9"W		