

CARTA DE APROXIMACION
POR INSTRUMENTOS (IAC)

IXTAPA-ZIHUATANEJO / IXTAPA-ZIHUATANEJO INTL (MMZH)

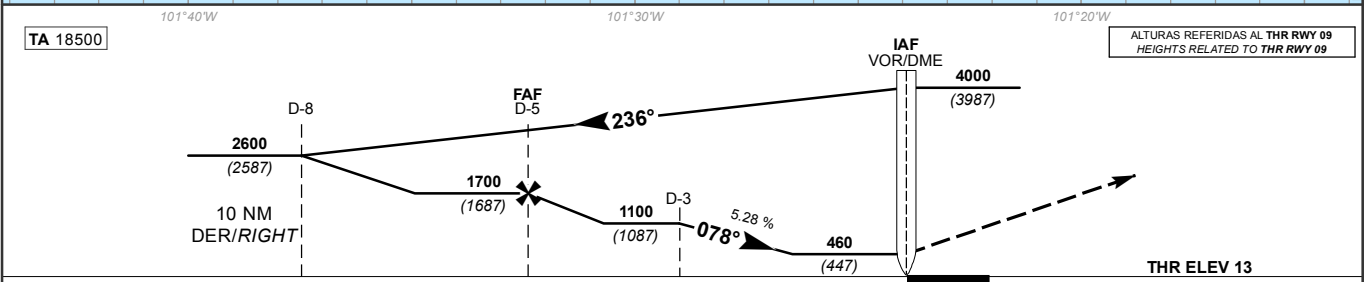
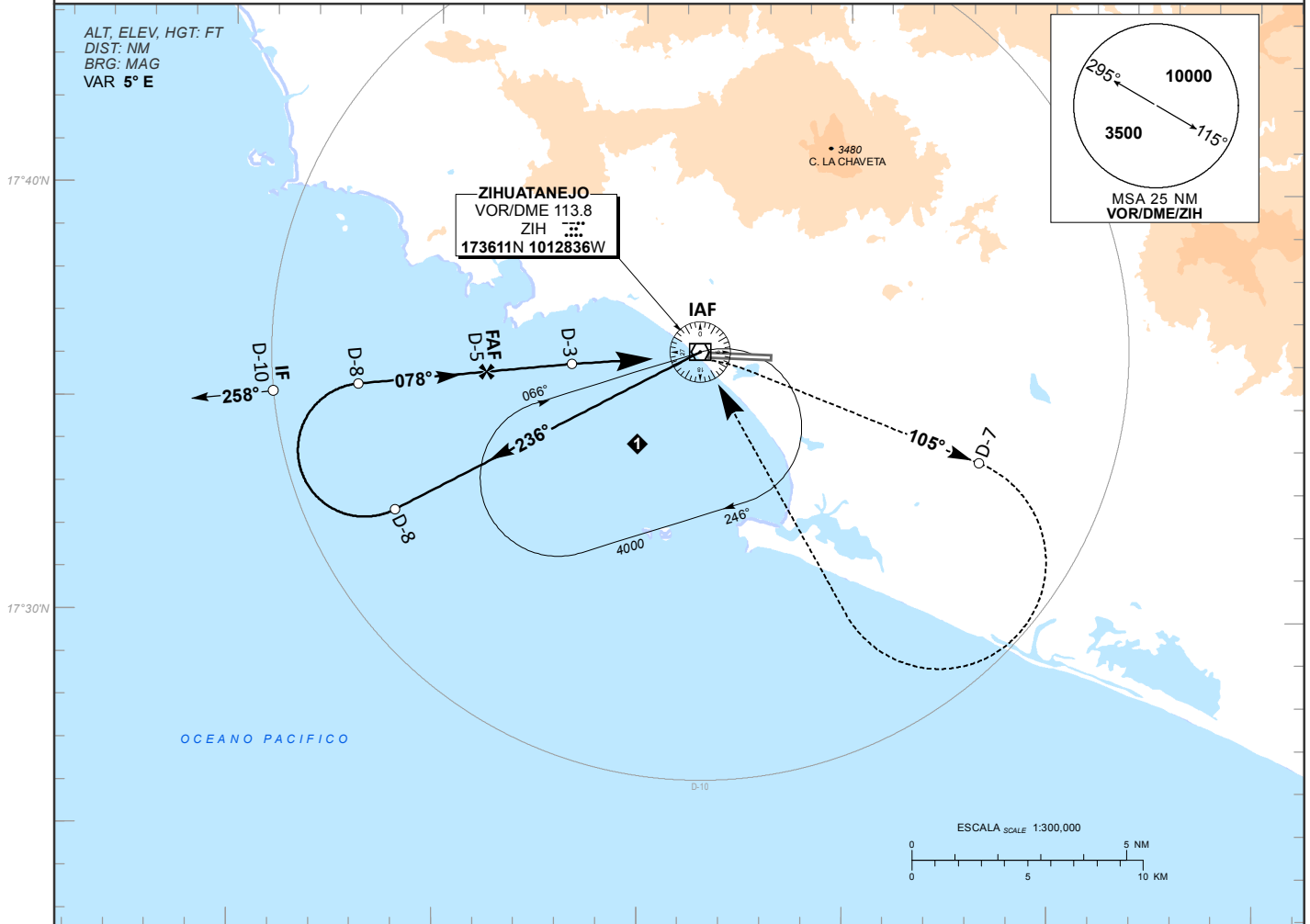
INSTRUMENT APPROACH CHART (IAC)

VOR Z RWY 09

TWR 118.3	APP 121.0	AD ELEV 26 FT
---------------------	---------------------	---------------

APCH FRUSTRADA: ASCIENDA EN RADIAL 105° HASTA D-7, EFECTUE VIRAJE DE GOTA A LA DERECHA DENTRO DE 10 NM HACIA EL VOR/DME/ZIH HASTA LA ALTITUD MINIMA DE ESPERA.
MISSED APCH: CLIMB VIA ZIH VOR R-105° TO D-7, THEN TURN RIGHT WITHIN 10 NM TO VOR/DME/ZIH AT THE MINIMUM HOLDING ALTITUDE.

RMK: -DME REQUERIDO DME REQUIRED



GRADIENTE DE DESCENSO RATE OF DESCENT	D-3 - MAPT 3								5.3% (3.0°)		ALTITUD MINIMA SEGUN DISTANCIA MINIMUM ALTITUDE ACCORDING TO DISTANCE	NM	3	2	-	-	-
	GS (KTS)	80	100	120	140	160	180	200	FT	1100		780	-	-	-		
	FT / MIN	425	532	638	745	851	957	1064		(1087)		(767)	-	-	-		
	MIN : SEC	2:15	1:48	1:30	1:17	1:07	1:00	0:54									

CAMBIOS: VAR	CAT	DIRECTO STRAIGHT-IN	CIRCULANDO CIRCLING
		OCA (OCH) / MDA (MDH) 460 (447)	CNL SECTOR "N" RWY 09/27 OCA (OCH) / MDA (MDH) 660 (634)
	A		
	B	1 (1600 M)	1 (1600 M)
	C	1 1/4 (2000 M)	1 3/4 (2800 M)
D	1 1/2 (2400 M)	2 (3200 M)	