

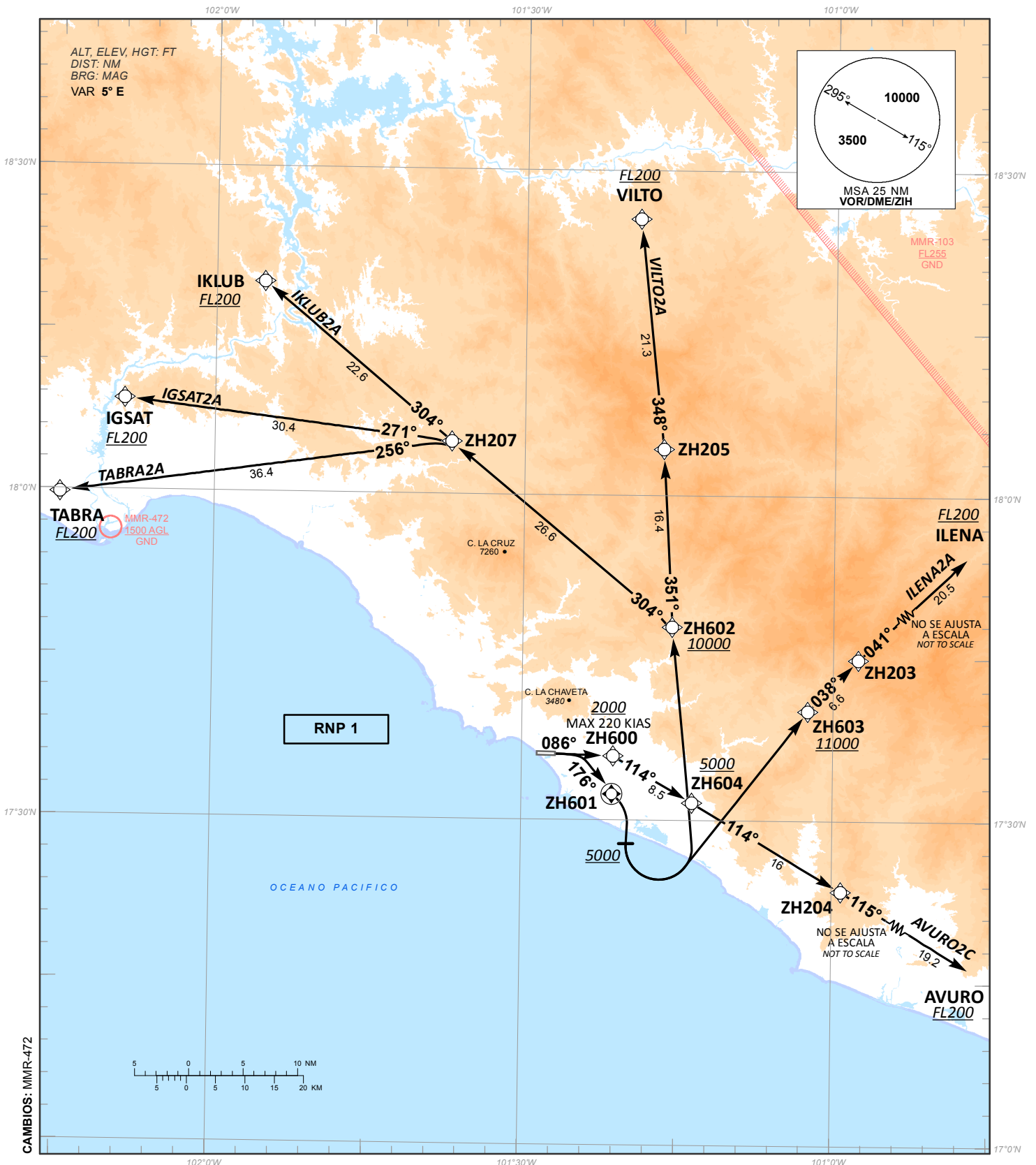
CARTA DE SALIDA NORMALIZADA -
VUELO POR INSTRUMENTOS (SID)
STANDARD DEPARTURE CHART - INSTRUMENT (SID)

IXTAPA-ZIHUATANEJO / IXTAPA-ZIHUATANEJO INTL (MMZH)

RNP RWY 09

TABRA2A, IGSAT2A, IKLUB2A,
VILTO2A, ILENA2A, AVURO2C

TA 18500	TWR 118.3	APP 121.0	AD ELEV 26 FT
RMK: - GNSS REQUERIDO / GNSS REQUIRED - MINIMUM PDG: TABRA2A, IGSAT2A, IKLUB2A, VILTO2A, ILENA2A, AVURO2C 5.9% UP TO 6000			



CAMBIOS: MMR-472

TABLA DE CODIFICACIÓN DEL PROCEDIMIENTO DE SALIDA POR INSTRUMENTOS RNP PISTA 09
 RUNWAY 09 RNP INSTRUMENTS DEPARTURE PROCEDURE CODING TABLE

TABRA-2A

Número de serie / Serial Number	Descriptor de trayectoria / Path terminator	Identificador de punto de recorrido / Waypoint Identifier	Sobrevuelo / Fly Over	Curso / derrota Course / Track *MAG (*T)	Variación Magnética / Magnetic variation (*°)	Distancia / Distance (NM)	Dirección del Viraje / Turn direction	Altitud / Altitude (FT)	Velocidad / Speed (KTS)	VPA (*°) / TCH (FT)	Especificación de Navegación / Navigation Specification
001	CF	ZH600	-	086 (091.5)	-5	-	R	+2000	-220	-	RNP 1
002	TF	ZH601	Y	176 (181.5)	-5	3.5	-	-	-	-	RNP 1
003	FA	ZH601	-	176 (181.5)	-5	-	L	+5000	-	-	RNP 1
004	DF	ZH602	-	-	-5	-	-	+10000	-	-	RNP 1
005	TF	ZH207	-	304 (309.6)	-5	26.6	-	-	-	-	RNP 1
006	TF	TABRA	-	256 (262.1)	-5	36.4	-	+FL200	-	-	RNP 1

IGSAT-2A

Número de serie / Serial Number	Descriptor de trayectoria / Path terminator	Identificador de punto de recorrido / Waypoint Identifier	Sobrevuelo / Fly Over	Curso / derrota Course / Track *MAG (*T)	Variación Magnética / Magnetic variation (*°)	Distancia / Distance (NM)	Dirección del Viraje / Turn direction	Altitud / Altitude (FT)	Velocidad / Speed (KTS)	VPA (*°) / TCH (FT)	Especificación de Navegación / Navigation Specification
001	CF	ZH600	-	086 (091.5)	-5	-	R	+2000	-220	-	RNP 1
002	TF	ZH601	Y	176 (181.5)	-5	3.5	-	-	-	-	RNP 1
003	FA	ZH601	-	176 (181.5)	-5	-	L	+5000	-	-	RNP 1
004	DF	ZH602	-	-	-5	-	-	+10000	-	-	RNP 1
005	TF	ZH207	-	304 (309.6)	-5	26.6	-	-	-	-	RNP 1
006	TF	IGSAT	-	271 (277.0)	-5	30.4	-	+FL200	-	-	RNP 1

IKLUB-2A

Número de serie / Serial Number	Descriptor de trayectoria / Path terminator	Identificador de punto de recorrido / Waypoint Identifier	Sobrevuelo / Fly Over	Curso / derrota Course / Track *MAG (*T)	Variación Magnética / Magnetic variation (*°)	Distancia / Distance (NM)	Dirección del Viraje / Turn direction	Altitud / Altitude (FT)	Velocidad / Speed (KTS)	VPA (*°) / TCH (FT)	Especificación de Navegación / Navigation Specification
001	CF	ZH600	-	086 (091.5)	-5	-	R	+2000	-220	-	RNP 1
002	TF	ZH601	Y	176 (181.5)	-5	3.5	-	-	-	-	RNP 1
003	FA	ZH601	-	176 (181.5)	-5	-	L	+5000	-	-	RNP 1
004	DF	ZH602	-	-	-5	-	-	+10000	-	-	RNP 1
005	TF	ZH207	-	304 (309.6)	-5	26.6	-	-	-	-	RNP 1
006	TF	IKLUB	-	304 (309.9)	-5	22.6	-	+FL200	-	-	RNP 1

VILTO-2A

Número de serie / Serial Number	Descriptor de trayectoria / Path terminator	Identificador de punto de recorrido / Waypoint Identifier	Sobrevuelo / Fly Over	Curso / derrota Course / Track *MAG (*T)	Variación Magnética / Magnetic variation (*°)	Distancia / Distance (NM)	Dirección del Viraje / Turn direction	Altitud / Altitude (FT)	Velocidad / Speed (KTS)	VPA (*°) / TCH (FT)	Especificación de Navegación / Navigation Specification
001	CF	ZH600	-	086 (091.5)	-5	-	R	+2000	-220	-	RNP 1
002	TF	ZH601	Y	176 (181.5)	-5	3.5	-	-	-	-	RNP 1
003	FA	ZH601	-	176 (181.5)	-5	-	L	+5000	-	-	RNP 1
004	DF	ZH602	-	-	-5	-	-	+10000	-	-	RNP 1
005	TF	ZH205	-	351 (356.8)	-5	16.4	-	-	-	-	RNP 1
006	TF	VILTO	-	348 (353.8)	-5	21.3	-	+FL200	-	-	RNP 1

ILENA-2A

Número de serie / Serial Number	Descriptor de trayectoria / Path terminator	Identificador de punto de recorrido / Waypoint Identifier	Sobrevuelo / Fly Over	Curso / derrota Course / Track *MAG (*T)	Variación Magnética / Magnetic variation (*°)	Distancia / Distance (NM)	Dirección del Viraje / Turn direction	Altitud / Altitude (FT)	Velocidad / Speed (KTS)	VPA (*°) / TCH (FT)	Especificación de Navegación / Navigation Specification
001	CF	ZH600	-	086 (091.5)	-5	-	R	+2000	-220	-	RNP 1
002	TF	ZH601	Y	176 (181.5)	-5	3.5	-	-	-	-	RNP 1
003	FA	ZH601	-	176 (181.5)	-5	-	L	+5000	-	-	RNP 1
004	DF	ZH603	-	-	-5	-	-	+11000	-	-	RNP 1
005	TF	ZH203	-	038 (044.2)	-5	6.6	-	-	-	-	RNP 1
006	TF	ILENA	-	041 (046.8)	-5	20.5	-	+FL200	-	-	RNP 1

AVURO-2C

Número de serie / Serial Number	Descriptor de trayectoria / Path terminator	Identificador de punto de recorrido / Waypoint Identifier	Sobrevuelo / Fly Over	Curso / derrota Course / Track *MAG (*T)	Variación Magnética / Magnetic variation (*°)	Distancia / Distance (NM)	Dirección del Viraje / Turn direction	Altitud / Altitude (FT)	Velocidad / Speed (KTS)	VPA (*°) / TCH (FT)	Especificación de Navegación / Navigation Specification
001	CF	ZH600	-	086 (091.5)	-5	-	R	+2000	-220	-	RNP 1
002	TF	ZH604	-	114 (120.4)	-5	8.5	-	+5000	-	-	RNP 1
003	TF	ZH204	-	114 (120.4)	-5	16.0	-	-	-	-	RNP 1
004	TF	AVURO	-	115 (121.1)	-5	19.2	-	+FL200	-	-	RNP 1

COORDENADAS DE LOS PUNTOS DE RECORRIDO
WAYPOINT COORDINATES

Punto de recorrido / Waypoint	Coordenadas / Coordinates	Punto de recorrido / Waypoint	Coordenadas / Coordinates
AVURO	17°13'29.3"N	ZH205	18°04'17.3"N
	100°41'57.8"W		101°16'33.7"W
IGSAT	18°08'28.7"N	ZH207	18°04'49.5"N
	102°08'44.7"W		101°37'05.0"W
IKLUB	18°19'23.1"N	ZH600	17°35'55.8"N
	101°55'19.6"W		101°21'10.2"W
VILTO	18°25'32.4"N	ZH601	17°32'25.00"N
	101°19'00.1"W		101°21'16.1"W
ILENA	17°59'00.0"N	ZH602	17°47'51.9"N
	100°41'55.4"W		101°15'35.9"W
TABRA	17°59'44.9"N	ZH603	17°40'09.1"N
	102°14'52.7"W		101°02'26.1"W
ZH203	17°44'55.1"N	ZH604	17°31'38.3"N
	100°57'35.4"W		101°13'32.2"W
ZH204	17°23'30.3"N		
	100°59'07.1"W		