

CARTA DE LLEGADA NORMALIZADA -
VUELO POR INSTRUMENTOS (STAR)

IXTAPA-ZIHUATANEJO / IXTAPA-ZIHUATANEJO INTL (MMZH)

RNP RWY 09

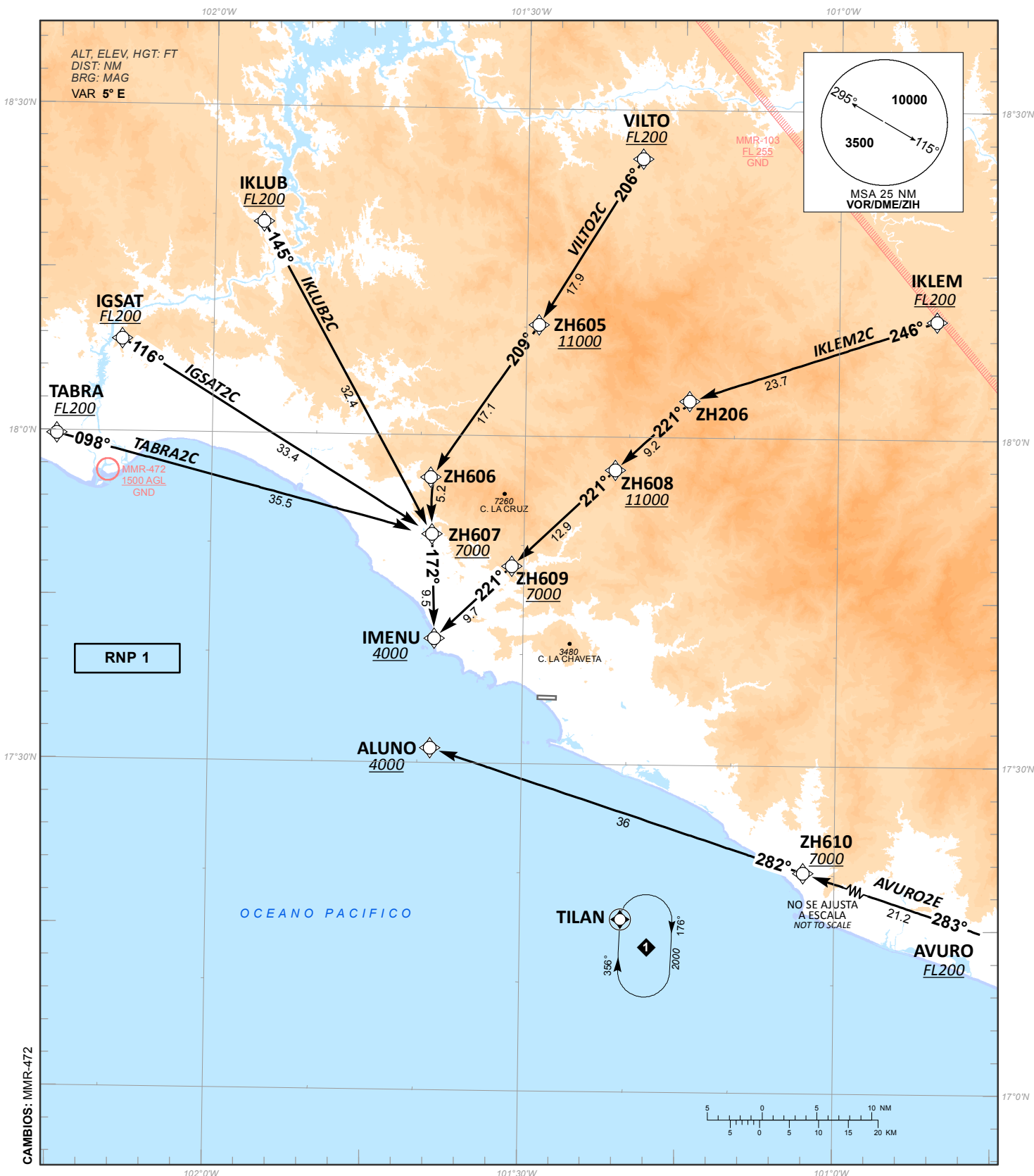
STANDARD ARRIVAL CHART - INSTRUMENT (STAR)

TABRA2C, IGSAT2C, IKLUB2C,
VILTO2C, IKLEM2C, AVURO2E

TA 18500

| | | |
|---------------------|---------------------|---------------|
| TWR 118.3 | APP 121.0 | AD ELEV 26 FT |
|---------------------|---------------------|---------------|

RMK: - GNSS REQUERIDO GNSS REQUIRED
- DE TABRA, IGSAT, IKLUB, VILTO, IKLEM O AVURO CONTINUE EN LOS PUNTOS DE RECORRIDO, ALTITUDES Y TRAYECTORIAS MOSTRADAS, HASTA EL IAF CORRESPONDIENTE Y CONTINUE EN PROCEDIMIENTO DE APROXIMACIÓN O DE ACUERDO A INSTRUCCIONES DEL ATC FROM TABRA, IGSAT, IKLUB, VILTO, IKLEM OR AVURO CONTINUE TO THE WAYPOINTS, ALTITUDES AND TRACKS SHOWN, TO THE CORRESPONDING IAF AND CONTINUE ON APPROACH PROCEDURE OR ACCORDING TO ATC INSTRUCTIONS



CAMBIOS: MMR-472

TABLA DE CODIFICACIÓN DEL PROCEDIMIENTO DE LLEGADA POR INSTRUMENTOS RNP PISTA 09
 RUNWAY 09 RNP INSTRUMENTS ARRIVAL PROCEDURE CODING TABLE

TABRA-2C

| Número de serie / Serial Number | Descriptor de trayectoria / Path terminator | Identificador de punto de recorrido / Waypoint Identifier | Sobrevuelo / Fly Over | Curso / derrota Course / Track °MAG (°T) | Variación Magnética / Magnetic variation (°) | Distancia / Distance (NM) | Dirección del Viraje / Turn direction | Altitud / Altitude (FT) | Velocidad / Speed (KTS) | VPA (°) / TCH (FT) | Especificación de Navegación / Navigation Specification |
|---------------------------------|---|---|-----------------------|--|--|---------------------------|---------------------------------------|-------------------------|-------------------------|--------------------|---|
| 001 | IF | TABRA | - | - | -5 | - | - | +FL200 | - | - | RNP 1 |
| 002 | TF | ZH607 | - | 098 (104.2) | -5 | 35.5 | R | +7000 | - | - | RNP 1 |
| 003 | TF | IMENU | - | 172 (178.0) | -5 | 9.5 | - | +4000 | - | - | RNP 1 |

IGSAT-2C

| Número de serie / Serial Number | Descriptor de trayectoria / Path terminator | Identificador de punto de recorrido / Waypoint Identifier | Sobrevuelo / Fly Over | Curso / derrota Course / Track °MAG (°T) | Variación Magnética / Magnetic variation (°) | Distancia / Distance (NM) | Dirección del Viraje / Turn direction | Altitud / Altitude (FT) | Velocidad / Speed (KTS) | VPA (°) / TCH (FT) | Especificación de Navegación / Navigation Specification |
|---------------------------------|---|---|-----------------------|--|--|---------------------------|---------------------------------------|-------------------------|-------------------------|--------------------|---|
| 001 | IF | IGSAT | - | - | -5 | - | - | +FL200 | - | - | RNP 1 |
| 002 | TF | ZH607 | - | 116 (121.4) | -5 | 33.4 | R | +7000 | - | - | RNP 1 |
| 003 | TF | IMENU | - | 172 (178.0) | -5 | 9.5 | - | +4000 | - | - | RNP 1 |

IKLUB-2C

| Número de serie / Serial Number | Descriptor de trayectoria / Path terminator | Identificador de punto de recorrido / Waypoint Identifier | Sobrevuelo / Fly Over | Curso / derrota Course / Track °MAG (°T) | Variación Magnética / Magnetic variation (°) | Distancia / Distance (NM) | Dirección del Viraje / Turn direction | Altitud / Altitude (FT) | Velocidad / Speed (KTS) | VPA (°) / TCH (FT) | Especificación de Navegación / Navigation Specification |
|---------------------------------|---|---|-----------------------|--|--|---------------------------|---------------------------------------|-------------------------|-------------------------|--------------------|---|
| 001 | IF | IKLUB | - | - | -5 | - | - | +FL200 | - | - | RNP 1 |
| 002 | TF | ZH607 | - | 145 (151.0) | -5 | 32.4 | R | +7000 | - | - | RNP 1 |
| 003 | TF | IMENU | - | 172 (178.0) | -5 | 9.5 | - | +4000 | - | - | RNP 1 |

VILTO-2C

| Número de serie / Serial Number | Descriptor de trayectoria / Path terminator | Identificador de punto de recorrido / Waypoint Identifier | Sobrevuelo / Fly Over | Curso / derrota Course / Track °MAG (°T) | Variación Magnética / Magnetic variation (°) | Distancia / Distance (NM) | Dirección del Viraje / Turn direction | Altitud / Altitude (FT) | Velocidad / Speed (KTS) | VPA (°) / TCH (FT) | Especificación de Navegación / Navigation Specification |
|---------------------------------|---|---|-----------------------|--|--|---------------------------|---------------------------------------|-------------------------|-------------------------|--------------------|---|
| 001 | IF | VILTO | - | - | -5 | - | - | +FL200 | - | - | RNP 1 |
| 002 | TF | ZH605 | - | 206 (211.5) | -5 | 17.9 | - | +11000 | - | - | RNP 1 |
| 003 | TF | ZH606 | - | 209 (214.7) | -5 | 17.1 | L | - | - | - | RNP 1 |
| 004 | TF | ZH607 | - | 172 (178.0) | -5 | 5.2 | - | +7000 | - | - | RNP 1 |
| 005 | TF | IMENU | - | 172 (178.0) | -5 | 9.5 | - | +4000 | - | - | RNP 1 |

IKLEM-2C

| Número de serie / Serial Number | Descriptor de trayectoria / Path terminator | Identificador de punto de recorrido / Waypoint Identifier | Sobrevuelo / Fly Over | Curso / derrota Course / Track °MAG (°T) | Variación Magnética / Magnetic variation (°) | Distancia / Distance (NM) | Dirección del Viraje / Turn direction | Altitud / Altitude (FT) | Velocidad / Speed (KTS) | VPA (°) / TCH (FT) | Especificación de Navegación / Navigation Specification |
|---------------------------------|---|---|-----------------------|--|--|---------------------------|---------------------------------------|-------------------------|-------------------------|--------------------|---|
| 001 | IF | IKLEMS | - | - | -5 | - | - | +FL200 | - | - | RNP 1 |
| 002 | TF | ZH206 | - | 246 (251.8) | -5 | 23.7 | R | - | - | - | RNP 1 |
| 003 | TF | ZH608 | - | 221 (226.6) | -5 | 9.2 | - | +11000 | - | - | RNP 1 |
| 004 | TF | ZH609 | - | 221 (226.5) | -5 | 12.9 | - | +7000 | - | - | RNP 1 |
| 005 | TF | IMENU | - | 221 (226.5) | -5 | 9.7 | - | +4000 | - | - | RNP 1 |

AVURO-2E

| Número de serie / Serial Number | Descriptor de trayectoria / Path terminator | Identificador de punto de recorrido / Waypoint Identifier | Sobrevuelo / Fly Over | Curso / derrota Course / Track °MAG (°T) | Variación Magnética / Magnetic variation (°) | Distancia / Distance (NM) | Dirección del Viraje / Turn direction | Altitud / Altitude (FT) | Velocidad / Speed (KTS) | VPA (°) / TCH (FT) | Especificación de Navegación / Navigation Specification |
|---------------------------------|---|---|-----------------------|--|--|---------------------------|---------------------------------------|-------------------------|-------------------------|--------------------|---|
| 001 | IF | AVURO | - | - | -5 | - | - | +FL200 | - | - | RNP 1 |
| 002 | TF | ZH610 | - | 283 (288.5) | -5 | 21.2 | - | +7000 | - | - | RNP 1 |
| 003 | TF | ALUNO | - | 282 (288.1) | -5 | 36.0 | - | +4000 | - | - | RNP 1 |

CODIFICACIÓN DE LAS ESPERAS / CODING TABLE FOR HOLDINGS

| Descriptor de trayectoria / Path terminator | Identificador de punto de recorrido / Waypoint Identifier | Rumbo de acercamiento / Approach heading °M (°T) | Tiempo / Time | Dirección del viraje / Turn direction | Altitud mínima / Minimum altitude (FT) | Altitud máxima / Maximum altitude (FT) | Límite de Velocidad / Speed Limit (KT) | Declinación magnética / Magnetic declination (°) | Especificación de Navegación / Navigation Specification |
|---|---|--|-------------------|---------------------------------------|--|--|--|--|---|
| Espera / Holding | TILAN | 356 (001.5) | 1 Minuto / Minute | Derecha / Right | 2000 | 15000 | 230 | -5 | RNP 1 |

COORDENADAS DE LOS PUNTOS DE RECORRIDO WAYPOINT COORDINATES

| Punto de recorrido / Waypoint | Coordenadas / Coordinates | Punto de recorrido / Waypoint | Coordenadas / Coordinates |
|-------------------------------|---------------------------|-------------------------------|---------------------------|
| ALUNO | 17°31'21.5"N | TILAN | 17°15'50.7"N |
| | 101°38'45.4"W | | 101°20'22.9"W |
| AVURO | 17°13'29.3"N | ZH206 | 18°03'22.4"N |
| | 100°41'57.8"W | | 101°14'17.8"W |
| IGSAT | 18°08'28.7"N | ZH605 | 18°10'13.8"N |
| | 102°08'44.7"W | | 101°28'49.5"W |
| IKLUB | 18°19'23.1"N | ZH606 | 17°56'09.0"N |
| | 101°55'19.6"W | | 101°39'00.4"W |
| VILTO | 18°25'32.4"N | ZH607 | 17°50'57.3"N |
| | 101°19'00.1"W | | 101°38'49.2"W |
| IKLEM | 18°10'49.2"N | ZH608 | 17°56'59.3"N |
| | 100°50'38.8"W | | 101°21'20.4"W |
| IMENU | 17°41'23.7"N | ZH609 | 17°48'04.9"N |
| | 101°38'28.8"W | | 101°31'08.5"W |
| TABRA | 17°59'44.9"N | ZH610 | 17°20'13.4"N |
| | 102°14'52.7"W | | 101°02'58.8"W |