

CARTA DE LLEGADA NORMALIZADA -
VUELO POR INSTRUMENTOS (STAR)

IXTAPA-ZIHUATANEJO / IXTAPA-ZIHUATANEJO INTL (MMZH)

RNP RWY 27

STANDARD ARRIVAL CHART - INSTRUMENT (STAR)

TABRA2D, IGSAT2D, IKLUB2D,
VILTO2D, IKLEM2D, AVURO2F

TA 18500

TWR 118.3	APP 121.0	AD ELEV 26 FT
---------------------	---------------------	---------------

RMK: - GNSS REQUERIDO GNSS REQUIRED
- DE TABRA, IGSAT, IKLUB, VILTO, IKLEM O AVURO CONTINUE EN LOS PUNTOS DE RECORRIDO, ALTITUDES Y TRAYECTORIAS MOSTRADAS, HASTA EL IAF CORRESPONDIENTE Y CONTINUE EN PROCEDIMIENTO DE APROXIMACIÓN O DE ACUERDO A INSTRUCCIONES DEL ATC FROM TABRA, IGSAT, IKLUB, VILTO, IKLEM OR AVURO CONTINUE TO THE WAYPOINTS, ALTITUDES AND TRACKS SHOWN, TO THE CORRESPONDING IAF AND CONTINUE ON APPROACH PROCEDURE OR ACCORDING TO ATC INSTRUCTIONS

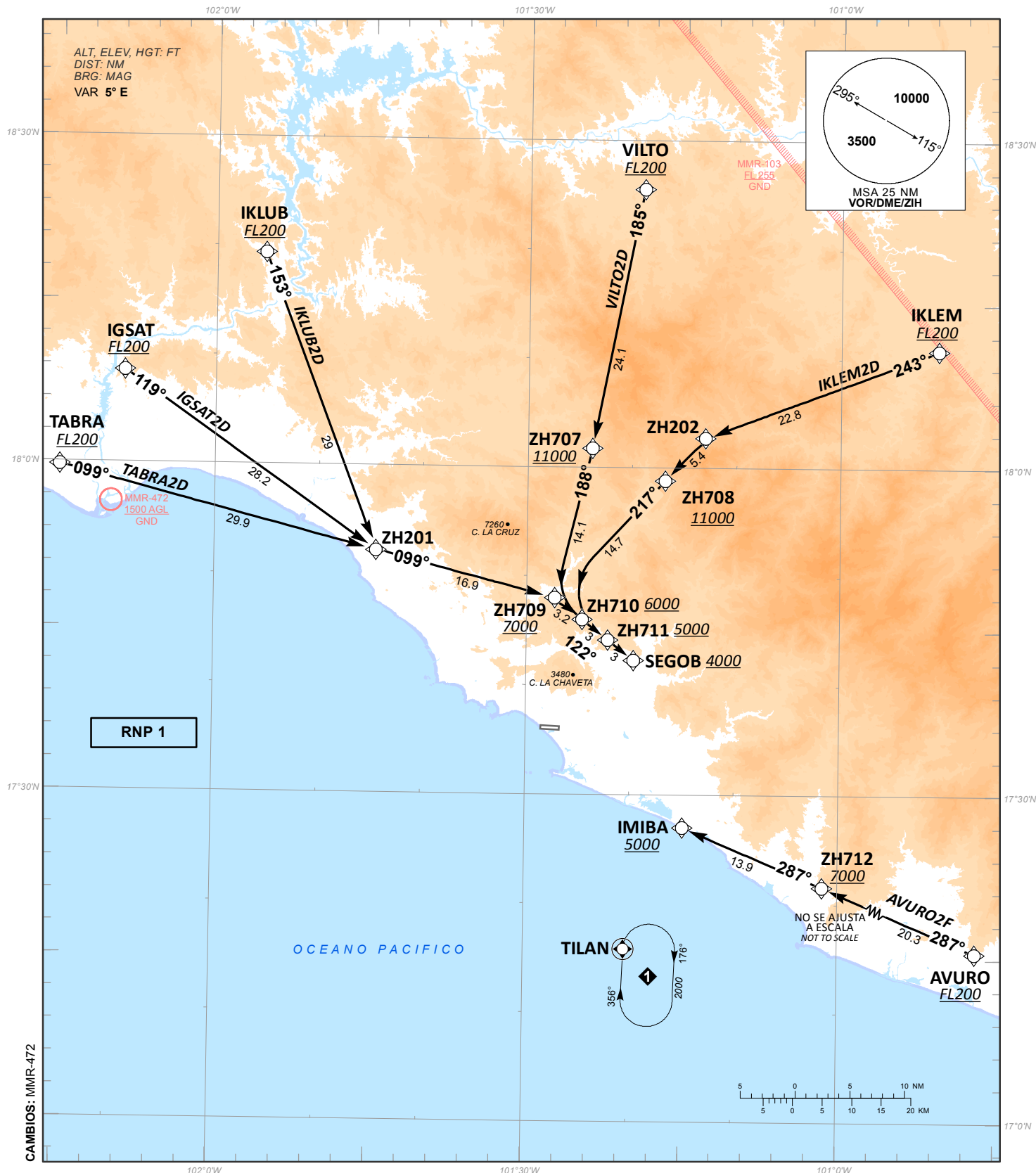


TABLA DE CODIFICACIÓN DEL PROCEDIMIENTO DE LLEGADA POR INSTRUMENTOS RNP PISTA 27
 RUNWAY 27 RNP INSTRUMENTS ARRIVAL PROCEDURE CODING TABLE

TABRA-2D

Número de serie / Serial Number	Descriptor de trayectoria / Path terminator	Identificador de punto de recorrido / Waypoint Identifier	Sobrevuelo / Fly Over	Curso / derrota Course / Track °MAG (°T)	Variación Magnética / Magnetic variation (°)	Distancia / Distance (NM)	Dirección del Viraje / Turn direction	Altitud / Altitude (FT)	Velocidad / Speed (KTS)	VPA (°) / TCH (FT)	Especificación de Navegación / Navigation Specification
001	IF	TABRA	-	-	-5	-	-	+FL200	-	-	RNP 1
002	TF	ZH201	-	099 (104.5)	-5	29.9	-	-	-	-	RNP 1
003	TF	ZH709	-	099 (104.3)	-5	16.9	R	+7000	-	-	RNP 1
004	TF	ZH710	-	122 (127.9)	-5	3.2	-	+6000	-	-	RNP 1
005	TF	ZH711	-	122 (128.2)	-5	3	-	+5000	-	-	RNP 1
006	TF	SEGOB	-	122 (128.0)	-5	3	-	+4000	-	-	RNP 1

IGSAT-2D

Número de serie / Serial Number	Descriptor de trayectoria / Path terminator	Identificador de punto de recorrido / Waypoint Identifier	Sobrevuelo / Fly Over	Curso / derrota Course / Track °MAG (°T)	Variación Magnética / Magnetic variation (°)	Distancia / Distance (NM)	Dirección del Viraje / Turn direction	Altitud / Altitude (FT)	Velocidad / Speed (KTS)	VPA (°) / TCH (FT)	Especificación de Navegación / Navigation Specification
001	IF	IGSAT	-	-	-5	-	-	+FL200	-	-	RNP 1
002	TF	ZH201	-	119 (125.0)	-5	28.2	L	-	-	-	RNP 1
003	TF	ZH709	-	099 (104.3)	-5	16.9	R	+7000	-	-	RNP 1
004	TF	ZH710	-	122 (127.9)	-5	3.2	-	+6000	-	-	RNP 1
005	TF	ZH711	-	122 (128.2)	-5	3	-	+5000	-	-	RNP 1
006	TF	SEGOB	-	122 (128.0)	-5	3	-	+4000	-	-	RNP 1

IKLUB-2D

Número de serie / Serial Number	Descriptor de trayectoria / Path terminator	Identificador de punto de recorrido / Waypoint Identifier	Sobrevuelo / Fly Over	Curso / derrota Course / Track °MAG (°T)	Variación Magnética / Magnetic variation (°)	Distancia / Distance (NM)	Dirección del Viraje / Turn direction	Altitud / Altitude (FT)	Velocidad / Speed (KTS)	VPA (°) / TCH (FT)	Especificación de Navegación / Navigation Specification
001	IF	IKLUB	-	-	-5	-	-	+FL200	-	-	RNP 1
002	TF	ZH201	-	153 (159.1)	-5	29	L	-	-	-	RNP 1
003	TF	ZH709	-	099 (104.3)	-5	16.9	R	+7000	-	-	RNP 1
004	TF	ZH710	-	122 (127.9)	-5	3.2	-	+6000	-	-	RNP 1
005	TF	ZH711	-	122 (128.2)	-5	3	-	+5000	-	-	RNP 1
006	TF	SEGOB	-	122 (128.0)	-5	3	-	+4000	-	-	RNP 1

VILTO-2D

Número de serie / Serial Number	Descriptor de trayectoria / Path terminator	Identificador de punto de recorrido / Waypoint Identifier	Sobrevuelo / Fly Over	Curso / derrota Course / Track °MAG (°T)	Variación Magnética / Magnetic variation (°)	Distancia / Distance (NM)	Dirección del Viraje / Turn direction	Altitud / Altitude (FT)	Velocidad / Speed (KTS)	VPA (°) / TCH (FT)	Especificación de Navegación / Navigation Specification
001	IF	VILTO	-	-	-5	-	-	+FL200	-	-	RNP 1
002	TF	ZH707	-	185 (191.0)	-5	24.1	-	+11000	-	-	RNP 1
003	TF	ZH709	-	188 (193.6)	-5	14.1	L	+7000	-	-	RNP 1
004	TF	ZH710	-	122 (127.9)	-5	3.2	-	+6000	-	-	RNP 1
005	TF	ZH711	-	122 (128.2)	-5	3	-	+5000	-	-	RNP 1
006	TF	SEGOB	-	122 (128.0)	-5	3	-	+4000	-	-	RNP 1

IKLEM-2D

Número de serie / Serial Number	Descriptor de trayectoria / Path terminator	Identificador de punto de recorrido / Waypoint Identifier	Sobrevuelo / Fly Over	Curso / derrota Course / Track °MAG (°T)	Variación Magnética / Magnetic variation (°)	Distancia / Distance (NM)	Dirección del Viraje / Turn direction	Altitud / Altitude (FT)	Velocidad / Speed (KTS)	VPA (°) / TCH (FT)	Especificación de Navegación / Navigation Specification
001	IF	IKLEM	-	-	-5	-	-	+FL200	-	-	RNP 1
002	TF	ZH202	-	243 (249.4)	-5	22.8	-	-	-	-	RNP 1
003	TF	ZH708	-	217 (222.9)	-5	5.4	-	+11000	-	-	RNP 1
004	TF	ZH709	-	217 (222.9)	-5	14.7	L	+7000	-	-	RNP 1
005	TF	ZH710	-	122 (127.9)	-5	3.2	-	+6000	-	-	RNP 1
006	TF	ZH711	-	122 (128.2)	-5	3	-	+5000	-	-	RNP 1
007	TF	SEGOB	-	122 (128.0)	-5	3	-	+4000	-	-	RNP 1

AVURO-2F

Número de serie / Serial Number	Descriptor de trayectoria / Path terminator	Identificador de punto de recorrido / Waypoint Identifier	Sobrevuelo / Fly Over	Curso / derrota Course / Track °MAG (°T)	Variación Magnética / Magnetic variation (°)	Distancia / Distance (NM)	Dirección del Viraje / Turn direction	Altitud / Altitude (FT)	Velocidad / Speed (KTS)	VPA (°) / TCH (FT)	Especificación de Navegación / Navigation Specification
001	IF	AVURO	-	-	-5	-	-	+FL200	-	-	RNP 1
002	TF	ZH712	-	287 (293.4)	-5	20.3	-	+7000	-	-	RNP 1
003	TF	IMIBA	-	287 (292.9)	-5	13.9	-	+5000	-	-	RNP 1

CODIFICACIÓN DE LAS ESPERAS /
CODING TABLE FOR HOLDINGS

Descriptor de trayectoria / Path terminator	Identificador de punto de recorrido / Waypoint Identifier	Rumbo de acercamiento / Approach heading °M (°T)	Tiempo / Time	Dirección del viraje / Turn direction	Altitud mínima / Minimum altitude (FT)	Altitud máxima / Maximum altitude (FT)	Límite de Velocidad / Speed Limit (KT)	Declinación magnética / Magnetic declination (°)	Especificación de Navegación / Navigation Specification
Espera/ Holding	TILAN	356 (001.5)	1 Minuto / Minute	Derecha / Right	2000	15000	230	-5	RNP 1

COORDENADAS DE LOS PUNTOS DE RECORRIDO
WAYPOINT COORDINATES

Punto de recorrido / Waypoint	Coordenadas / Coordinates	Punto de recorrido / Waypoint	Coordenadas / Coordinates
AVURO	17°13'29.3"N	ZH202	18°02'45.1"N
	100°41'57.8"W		101°12'59.4"W
IGSAT	18°08'28.7"N	ZH707	18°01'45.1"N
	102°08'44.7"W		101°23'48.7"W
IKLUB	18°19'23.1"N	ZH708	17°58'49.1"N
	101°55'19.6"W		101°16'48.6"W
VILTO	18°25'32.4"N	ZH709	17°48'00.5"N
	101°19'00.1"W		101°27'17.2"W
IKLEM	18°10'49.2"N	ZH710	17°46'02.1"N
	100°50'38.8"W		101°24'38.4"W
IMIBA	17°27'00.3"N	ZH711	17°44'10.5"N
	101°14'51.5"W		101°22'10.1"W
SEGOB	17°42'19.1"N	ZH712	17°21'34.2"N
	101°19'41.6"W		101°01'26.4"W
TABRA	17°59'44.9"N	TILAN	17°15'50.7"N
	102°14'52.7"W		101°20'22.9"W
ZH201	17°52'12.4"N		
	101°44'28.8"W		