

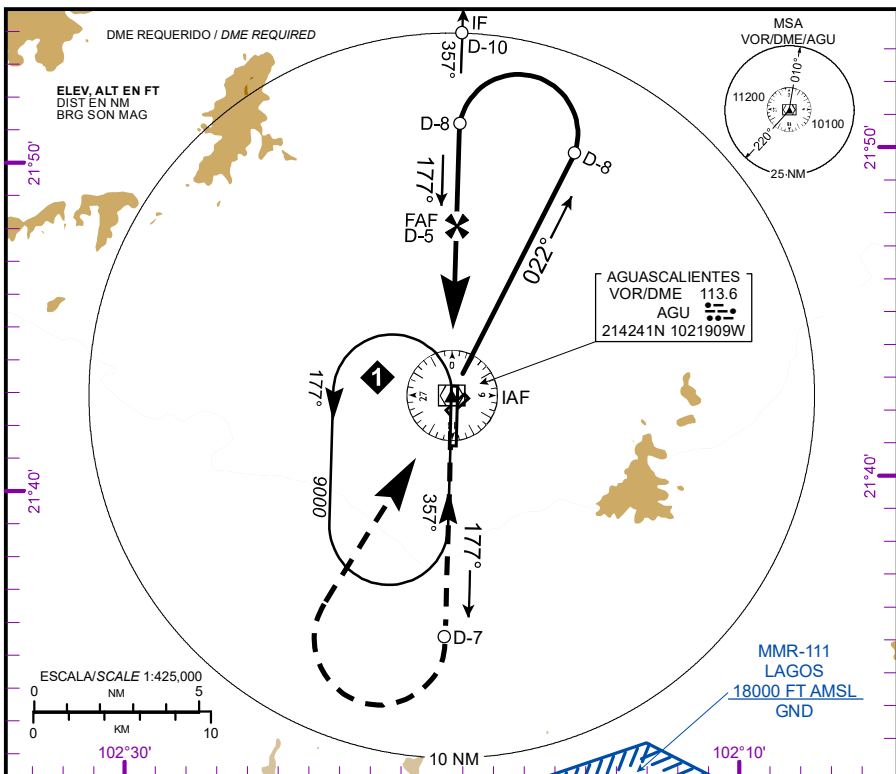
CARTA DE APROXIMACION
POR INSTRUMENTOS
INSTRUMENT
APPROACH CHART
(IAC)

| | |
|-----------------|---------------|
| TWR | 118.60 |
| APP | 119.05 |
| MMLO APP | 119.40 |

ELEV AD 6112 FT
VAR 6° E

AGUASCALIENTES
AEROPUERTO INTL / INTL AIRPORT
JESUS TERAN
VOR Z RWY 18

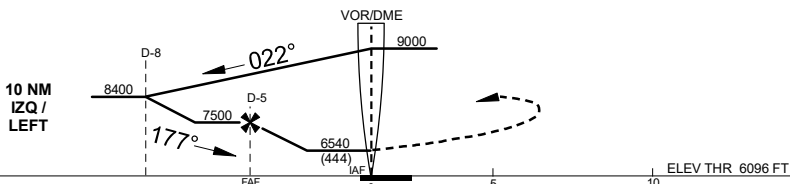
ALTITUD DE TRANSICION
TRANSITION ALTITUDE
18000



APROXIMACION FRUSTRADA / MISSED APPROACH

ASCIENDA EN RADIAL 177° HASTA D-7, EFECTUE VIRAJE DE GOTA A LA DERECHA DENTRO DE 10 NM HACIA EL VOR/DME/AGU HASTA LA ALTITUD MINIMA DE ESPERA.

CLIMB VIA AGU VOR R-177° TO D-7, THEN TURN RIGHT WITHIN 10 NM TO VOR/DME/AGU AT MINIMUM HOLDING ALTITUDE



CAMBIOS-DESIGNADOR PROCEDIMIENTO

| CAT | A | B | C | D |
|--|------------------------|---|----------------------------|----------------------------|
| DIRECT OCA (OCH) / MDA (MDH) 6540 (444) | 1 (1600 M) | | 1 1/4 (2000 M) | 1 1/2 (2400 M) |
| CIRCLING OCA (OCH) / MDA (MDH) | 6580 (468) -1 (1600 M) | | 6700 (588) -1 1/2 (2400 M) | 6920 (808) -2 1/2 (4000 M) |