

CARTA DE APROXIMACION
POR INSTRUMENTOS
INSTRUMENT APPROACH
CHART (IAC)

AGUASCALIENTES

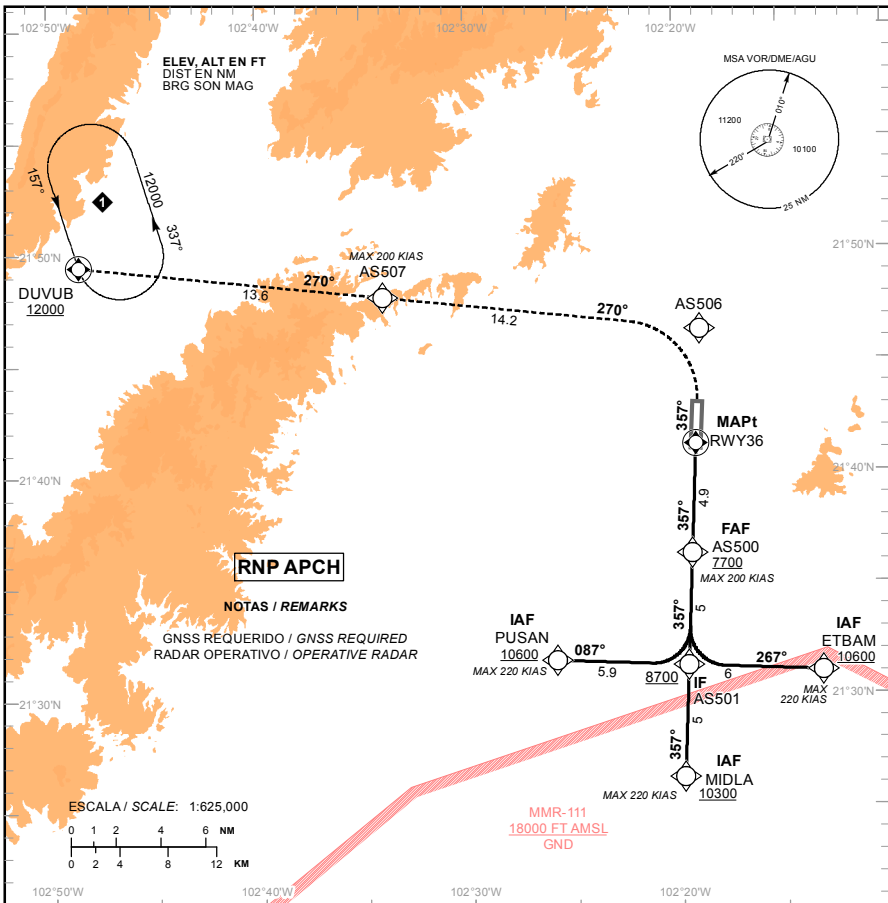
AEROPUERTO INTL / INTL AIRPORT
JESUS TERAN INTL

TWR 118.6
APP 119.05
MMLOAPP 119.40

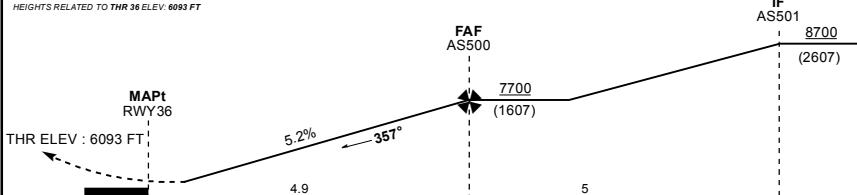
AD ELEV : 6112 FT
VAR 6°E

RNP RWY 36

TA: 18500 FT



ALTURAS REFERIDAS AL THR 36 ELEV. 6093 FT
HEIGHTS RELATED TO THR 36 ELEV. 6093 FT



APROXIMACION FRUSTRADA / MISSED APPROACH

ASCIENDA EN RUMBO DE PISTA HASTA AS506 Y PROSIGA EN APROXIMACION FRUSTRADA HASTA 12000 FT EN DUVUB Y CONTINUE EN PATRON DE ESPERA.

CLIMB ON RUNWAY TRACK TO AS506 AND PROCEED ON THE MISSED APPROACH TO HOLDING PATTERN ON DUVUB AT 12000 FT.

GRADIENTE DE DESCENSO / RATE OF DESCENT

FAF - MAPt	VEL GS (KTS)	80	100	120	140	160	180
4.9 NM	FT / MIN	425	532	638	744	851	957
	MIN : SEC	3:40	2:56	2:26	2:05	1:50	1:38

ALTITUD MINIMA SEGUN DISTANCIA / MINIMUM ALTITUDE ACCORDING TO DISTANCE

NM	4.9	4	3	2	1
FT	7700 (1607)	7420 (1327)	7100 (1007)	6780 (687)	6460 (367)

CAMBIOS: SIMBOLOGIA

CAT	A	B	C	D
LNAV/VNAV DA				
LNAV MDA	OCA (OCH) / MDA (MDH) 6540 (447) - 1 (1600 M)	6540 (447) - 1 1/4 (2000 M)	6540 (447) - 1 1/2 (2400 M)	
CIRCULANDO CIRCLING	OCA (OCH) / MDA (MDH) 6580 (468) - 1 (1600 M)	6700 (588) - 1 1/2 (2400 M)	6920 (808) - 2 1/2 (4000 M)	

TABLA DE CODIFICACIÓN DEL PROCEDIMIENTO DE APROXIMACIÓN POR INSTRUMENTOS RNP PISTA 36
 RUNWAY 36 RNP INSTRUMENT APPROACH PROCEDURE CODING TABLE.

IAF PUSAN

Número de serie / Serial Number	Descriptor de trayectoria / Path terminator	Identificador de punto de recorrido / Waypoint Identifier	Sobrevuelo / Fly Over	Curso / derrota Course / Track *MAG (*T)	Variación Magnética / Magnetic variation (*)	Distancia / Distance (NM)	Dirección del Viraje / Turn direction	Altitud / Altitude (FT)	Velocidad / Speed (KTS)	VPA (*) / TCH (FT)	Especificación de Navegación / Navigation Specification
001	IF	PUSAN	-	-	-6	-	-	+10600	-220	-	RNAV 1
002	TF	AS501	-	087°(092.6)	-6	5.9	-	+8700	-	-	RNAV 1
003	TF	AS500	-	357°(002.6)	-6	5	-	+7700	-200	-	RNAV 1
004	TF	RWY36	Y	357°(002.6)	-6	4.9	-	-	-200	-3.0 (50)	RNP APCH
005	CF	AS506	-	357°(002.6)	-6	-	-	-	-200	-	RNP APCH
006	TF	AS507	-	270°(276.4)	-6	14.2	-	-	-200	-	RNAV 1
007	TF	DUVUB	Y	270°(276.3)	-6	13.6	-	+12000	-	-	RNAV 1

IAF MIDLA

Número de serie / Serial Number	Descriptor de trayectoria / Path terminator	Identificador de punto de recorrido / Waypoint Identifier	Sobrevuelo / Fly Over	Curso / derrota Course / Track *MAG (*T)	Variación Magnética / Magnetic variation (*)	Distancia / Distance (NM)	Dirección del Viraje / Turn direction	Altitud / Altitude (FT)	Velocidad / Speed (KTS)	VPA (*) / TCH (FT)	Especificación de Navegación / Navigation Specification
001	IF	MIDLA	-	-	-6	-	-	+10300	-220	-	RNAV 1
002	TF	AS501	-	357°(002.6)	-6	5	-	+8700	-	-	RNAV 1
003	TF	AS500	-	357°(002.6)	-6	5	-	+7700	-200	-	RNAV 1
004	TF	RWY36	Y	357°(002.6)	-6	4.9	-	-	-200	-3.0 (50)	RNP APCH
005	CF	AS506	-	357°(002.6)	-6	-	-	-	-200	-	RNP APCH
006	TF	AS507	-	270°(276.4)	-6	14.2	-	-	-200	-	RNAV 1
007	TF	DUVUB	Y	270°(276.3)	-6	13.6	-	+12000	-	-	RNAV 1

IAF ETBAM

Número de serie / Serial Number	Descriptor de trayectoria / Path terminator	Identificador de punto de recorrido / Waypoint Identifier	Sobrevuelo / Fly Over	Curso / derrota Course / Track *MAG (*T)	Variación Magnética / Magnetic variation (*)	Distancia / Distance (NM)	Dirección del Viraje / Turn direction	Altitud / Altitude (FT)	Velocidad / Speed (KTS)	VPA (*) / TCH (FT)	Especificación de Navegación / Navigation Specification
001	IF	ETBAM	-	-	-6	-	-	+10600	-220	-	RNAV 1
002	TF	AS501	-	267°(272.7)	-6	6	-	+8700	-	-	RNAV 1
003	TF	AS500	-	357°(002.6)	-6	5	-	+7700	-200	-	RNAV 1
004	TF	RWY36	Y	357°(002.6)	-6	4.9	-	-	-200	-3.0 (50)	RNP APCH
005	CF	AS506	-	357°(002.6)	-6	-	-	-	-200	-	RNP APCH
006	TF	AS507	-	270°(276.4)	-6	14.2	-	-	-200	-	RNAV 1
007	TF	DUVUB	Y	270°(276.3)	-6	13.6	-	+12000	-	-	RNAV 1

CODIFICACIÓN DE LAS ESPERAS
 CODING TABLE FOR HOLDINGS

Descriptor de trayectoria / Path terminator	Identificador de punto de recorrido / Waypoint Identifier	Rumbo de acercamiento / Approach heading *M (*T)	Tiempo / Time	Dirección del viraje / Turn direction	Altitud mínima / Minimum altitude (FT)	Altitud máxima / Maximum altitude (FT)	Límite de Velocidad / Speed Limit (KT)	Declinación magnética / Magnetic declination (*)	Especificación de Navegación / Navigation specification
Espera / Holding	DUVUB	157°(162.9)	1Minuto / Minute	Izquierda / Left	12000	-	-230	-6	RNAV 1

COORDENADAS DE LOS PUNTOS DE RECORRIDO
 WAYPOINT COORDINATES

Punto de recorrido / Waypoint	Coordenadas / Coordinates	Punto de recorrido / Waypoint	Coordenadas / Coordinates
AS500	21°36'20.3"N 102°19'22.1"W	ETBAM	21°31'02.9"N 102°13'11.1"W
AS501	21°31'19.6"N 102°19'36.8"W	MIDLA	21°26'18.8"N 102°19'51.5"W
AS506	21°46'22.8"N 102°18'52.5"W	PUSAN	21°31'35.9"N 102°25'53.8"W
AS507	21°47'56.7"N 102°34'01.5"W	RWY36	21°41'14.72"N 102°19'07.61"W
DUVUB	21°49'25.5"N 102°48'34.6"W		