

CARTA DE APROXIMACION  
POR INSTRUMENTOS (IAC)

LEON / GUANAJUATO INTL (MMLO)

INSTRUMENT APPROACH CHART (IAC)

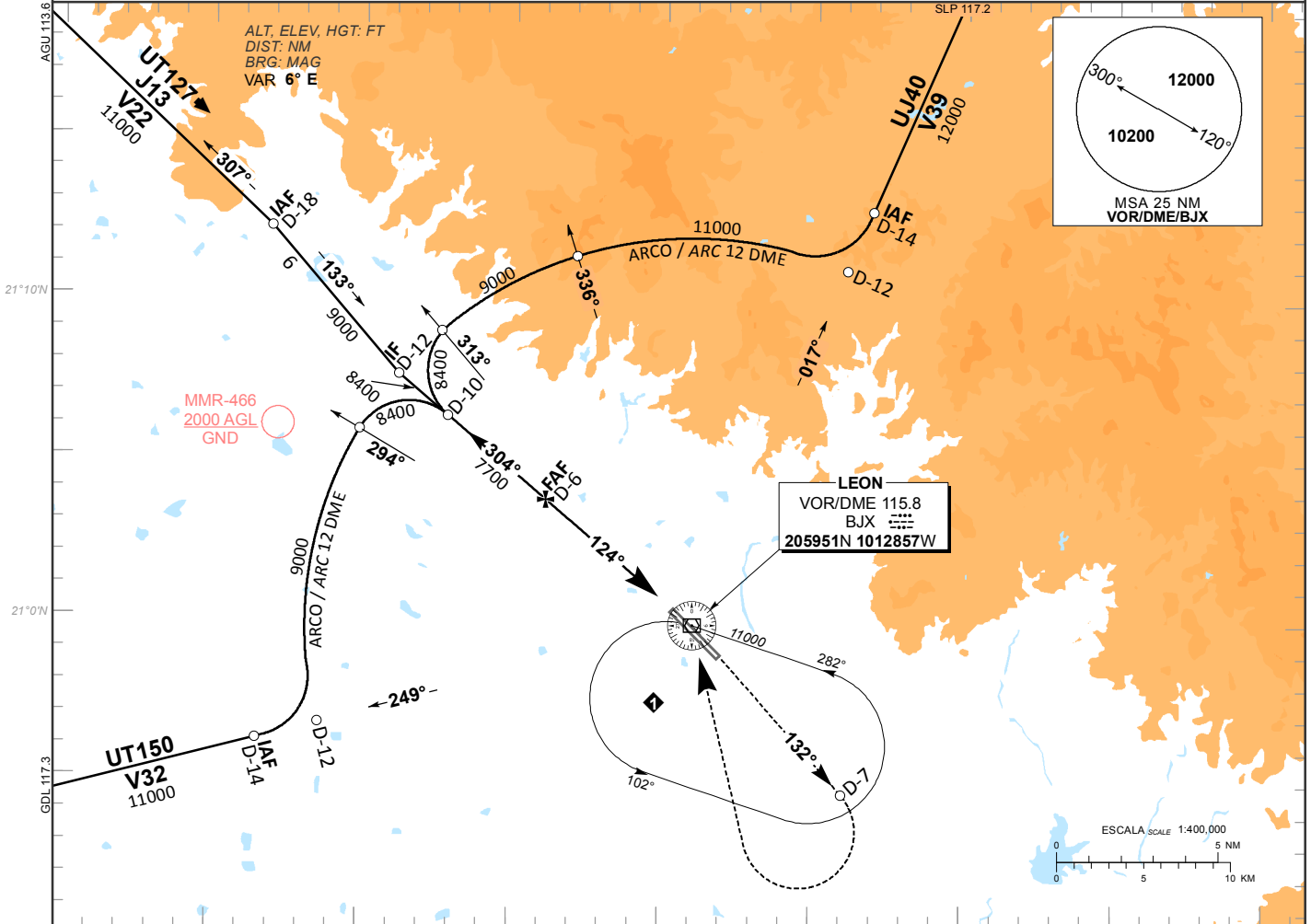
VOR Y RWY 13

TWR <b>118.35</b>	APP <b>129.40</b>	ATIS <b>128.4</b>	MMAS APP <b>119.05</b>	<b>AD ELEV 5956 FT</b>
----------------------	----------------------	----------------------	---------------------------	------------------------

**APCH FRUSTRADA:** ASCIENDA EN RADIAL 132° HASTA D-7, EFECTUE VIRAJE DE GOTA A LA DERECHA DENTRO DE 10 NM HACIA EL VOR/DME/BJX HASTA LA ALTITUD MINIMA DE ESPERA.

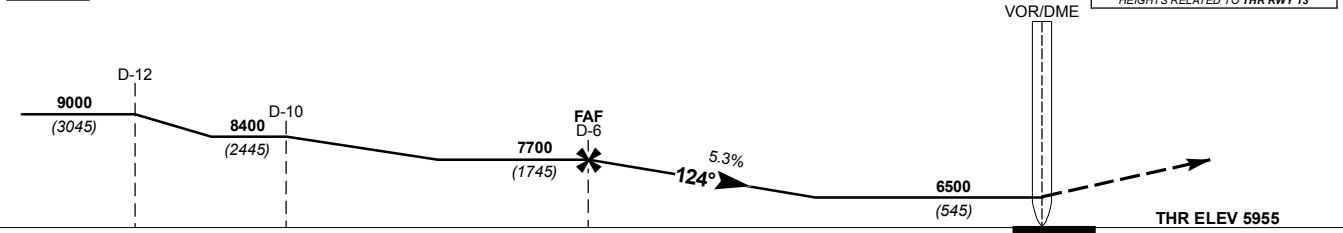
**MISSED APCH:** CLIMB VIA BJX VOR R-132° TO D-7, THEN TURN RIGHT WITHIN 10 NM TO VOR/DME/BJX AT MINIMUM HOLDING ALTITUDE.

RMK: - DME REQUERIDO DME REQUIRED  
- NO UTILIZAR RADIOALTIMETRO COMO REFERENCIA PARA DETERMINAR ALTURA SOBRE EL AEROPUERTO POR CONDICIONES OROGRAFICAS DO NOT USE RADIOALTIMETER AS REFERENCE TO DETERMINE ALTITUDE OVER AIRPORT DUE TO OROGRAPHIC CONDITIONS  
- EN CASO DE FALLA DEL DME EN CUALQUIER PUNTO DEL PROCEDIMIENTO MANTENGA ULTIMA ALTITUD Y PROSIGA A LA ESTACION DE ACUERDO CON INSTRUCCIONES DEL ATC IN CASE OF DME FAILURE AT ANY POINT DURING THIS PROCEDURE MAINTAIN LAST ALTITUDE AND PROCEED TO THE STATION ACCORDING TO ATC INSTRUCTIONS



TA 18500

ALTURAS REFERIDAS AL THR RWY 13  
HEIGHTS RELATED TO THR RWY 13



GRADIENTE DE DESCENSO RATE OF DESCENT	FAF-MAPT 6								ALTIUD MINIMA SEGUN DISTANCIA MINIMUM ALTITUDE ACCORDING TO DISTANCE	NM	6	5	4	3
	GS (KTS)	80	100	120	140	160	180	200		FT	7700 (1745)	7380 (1425)	7060 (1105)	6740 (785)
	FT / MIN	427	534	641	748	855	962	1069						
	MIN : SEC	4:30	3:36	3:00	2:34	2:15	2:00	1:48						

CAMBIOS: FREQ APP: MMR-466

CAT	DIRECTO STRAIGHT-IN	CIRCULANDO CIRCLING
	OCA (OCH) / MDA (MDH) <b>6500 (545)</b>	OCA (OCH) / MDA (MDH)
	<b>1 (1600 M)</b>	<b>6560 (604) - 1 (1600 M)</b>
	<b>1 1/2 (2400 M)</b>	<b>6720 (764) - 2 1/4 (3600 M)</b>
<b>1 3/4 (2800 M)</b>	<b>6880 (924) - 3 (4800 M)</b>	