

CARTA DE APROXIMACION  
POR INSTRUMENTOS (IAC)

LEON / GUANAJUATO INTL (MMLO)

INSTRUMENT APPROACH CHART (IAC)

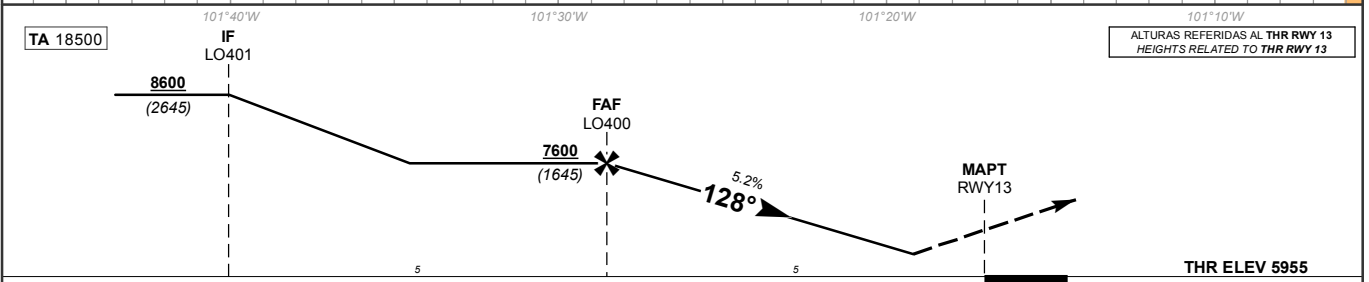
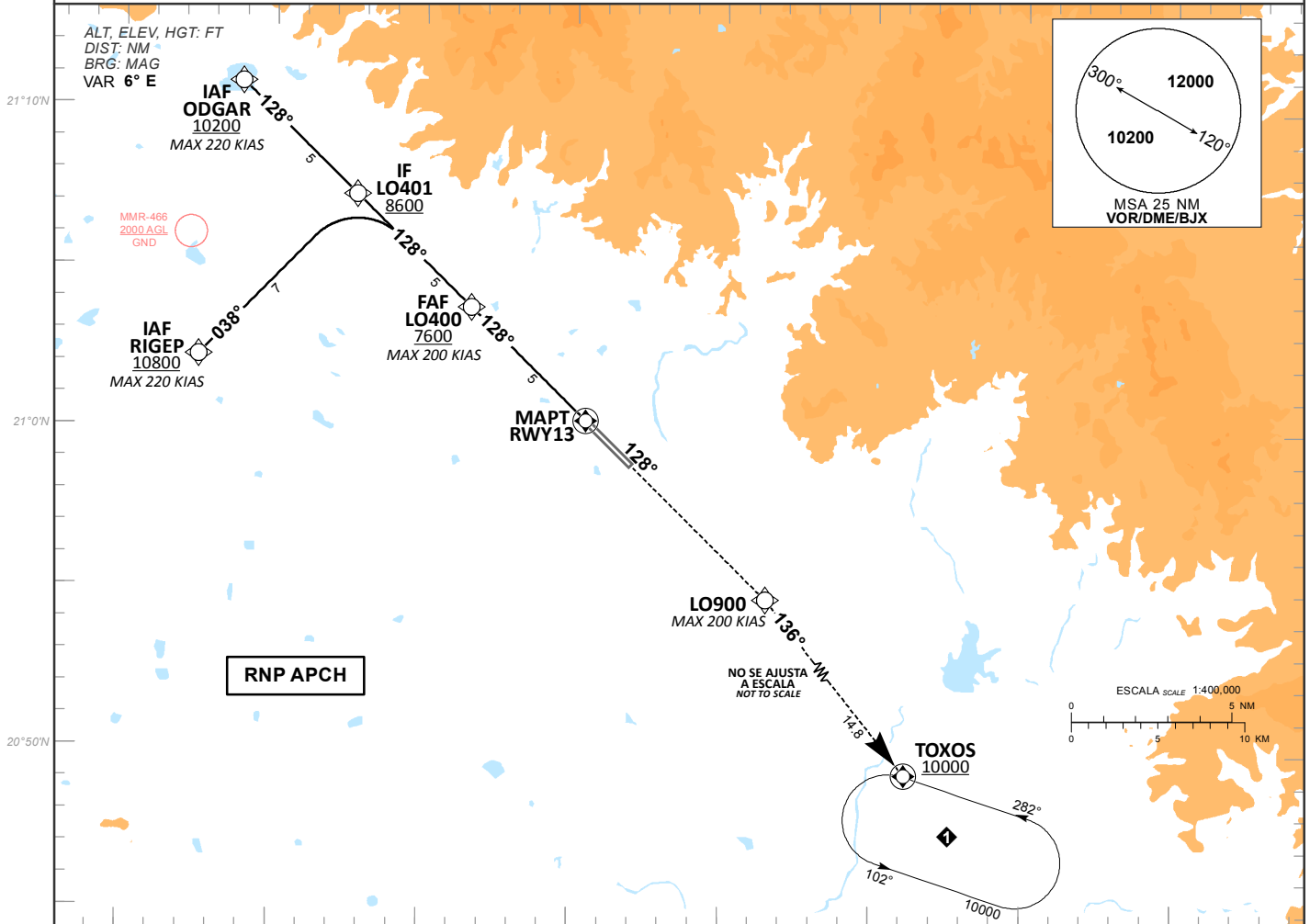
RNP RWY 13

TWR <b>118.35</b>	APP <b>129.40</b>	ATIS <b>128.4</b>	MMAS APP <b>119.05</b>	AD ELEV <b>5956 FT</b>
----------------------	----------------------	----------------------	---------------------------	------------------------

**APCH FRUSTRADA:** ASCIENDA EN RUMBO DE PISTA HASTA LO900 Y PROSIGA EN APROXIMACION FRUSTRADA HASTA 10000 FT EN TOXOS Y CONTINUE EN PATRON DE ESPERA.

**MISSED APCH:** CLIMB ON RUNWAY TRACK TO LO900 AND PROCEED ON THE MISSED APPROACH TO HOLDING PATTERN ON TOXOS AT 10000 FT.

RMK: - GNSS REQUERIDO GNSS REQUIRED  
- RADAR OPERATIVO OPERATIVE RADAR



GRADIENTE DE DESCENSO RATE OF DESCENT	FAF-MAPT 5								ALTITUD MINIMA SEGUN DISTANCIA MINIMUM ALTITUDE ACCORDING TO DISTANCE				
	80	100	120	140	160	180	200	NM		5	4	3	2
FT / MIN	425	532	638	744	851	957	-	-	7600	7280	6960	6640	
MIN : SEC	3:45	3:00	2:30	2:09	1:52	1:40	-	-	(1645)	(1325)	(1005)	(685)	

CAMBIOS: FREQ APP: MMR-466

CAT	LNNAV	CIRCULANDO CIRCLING
	OCA (OCH) / MDA (MDH) <b>6500 (545)</b>	OCA (OCH) / MDA (MDH)
A	<b>1 (1600 M)</b>	<b>6560 (604) - 1 (1600 M)</b>
B	<b>1 1/2 (2400 M)</b>	<b>6720 (764) - 2 1/4 (3600 M)</b>
C	<b>1 3/4 (2800 M)</b>	<b>6880 (924) - 3 (4800 M)</b>

TABLE DE CODIFICACIÓN DEL PROCEDIMIENTO DE APROXIMACIÓN POR INSTRUMENTOS RNP PISTA 13  
 RUNWAY 13 RNP INSTRUMENT APPROACH PROCEDURE CODING TABLE

## IAF ODGAR

Número de serie / Serial Number	Descriptor de trayectoria / Path terminator	Identificador de punto de recorrido / Waypoint Identifier	Sobrevuelo / Fly Over	Curso / derrota Course / Track *MAG (*T)	Variación Magnética / Magnetic variation (°)	Distancia / Distance (NM)	Dirección del Viraje / Turn direction	Altitud / Altitude (FT)	Velocidad / Speed (KTS)	VPA (°) / TCH (FT)	Especificación de Navegación / Navigation Specification
001	IF	ODGAR	-	-	-6	-	-	+10200	-220	-	RNAV 1
002	TF	LO401	-	128 (134.1)	-6	5	-	+8600	-	-	RNAV 1
003	TF	LO400	-	128 (134.1)	-6	5	-	+7600	-200	-	RNAV 1
004	TF	RWY13	Y	128 (134.1)	-6	5	-	-	-200	-3.0 (50)	RNP APCH
005	CF	LO900	-	128 (134.2)	-6	-	-	-	-200	-	RNP APCH
006	TF	TOXOS	Y	136 (141.8)	-6	14.8	-	+10000	-	-	RNAV 1

## IAF RIGEP

Número de serie / Serial Number	Descriptor de trayectoria / Path terminator	Identificador de punto de recorrido / Waypoint Identifier	Sobrevuelo / Fly Over	Curso / derrota Course / Track *MAG (*T)	Variación Magnética / Magnetic variation (°)	Distancia / Distance (NM)	Dirección del Viraje / Turn direction	Altitud / Altitude (FT)	Velocidad / Speed (KTS)	VPA (°) / TCH (FT)	Especificación de Navegación / Navigation Specification
001	IF	RIGEP	-	-	-6	-	-	+10800	-220	-	RNAV 1
002	TF	LO401	-	038 (044.1)	-6	7	-	+8600	-	-	RNAV 1
003	TF	LO400	-	128 (134.1)	-6	5	-	+7600	-200	-	RNAV 1
004	TF	RWY13	Y	128 (134.1)	-6	5	-	-	-200	-3.0 (50)	RNP APCH
005	CF	LO900	-	128 (134.2)	-6	-	-	-	-200	-	RNP APCH
006	TF	TOXOS	Y	136 (141.8)	-6	14.8	-	+10000	-	-	RNAV 1

CODIFICACIÓN DE LAS ESPERAS  
 CODING TABLE FOR HOLDINGS

Descriptor de trayectoria / Path terminator	Identificador de punto de recorrido / Waypoint Identifier	Rumbo de acercamiento / Approach heading *M (*T)	Tiempo / Time	Dirección del viraje / Turn direction	Altitud mínima / Minimum altitude (FT)	Altitud máxima / Maximum altitude (FT)	Límite de Velocidad / Speed Limit (KT)	Declinación magnética / Magnetic declination (°)	Especificación de Navegación / Navigation specification
Espera / Holding	TOXOS	282 (287.8)	1Minuto / Minute	Izquierda / Left	10000	-	-230	-6	RNAV 1

COORDENADAS DE LOS PUNTOS DE RECORRIDO  
 WAYPOINT COORDINATES

Punto de recorrido / Waypoint	Coordenadas / Coordinates	Punto de recorrido / Waypoint	Coordenadas / Coordinates
LO400	21°03'45.6"N 101°33'25.5"W	RIGEP	21°02'12.6"N 101°42'28.5"W
LO401	21°07'15.2"N 101°37'15.8"W	RWY13	21°00'15.51"N 101°29'34.93"W
LO900	20°54'44.5"N 101°23'32.2"W	TOXOS	20°43'11.9"N 101°13'37.3"W
ODGAR	21°10'44.7"N 101°41'06.3"W		