

CARTA DE APROXIMACION  
POR INSTRUMENTOS (IAC)

LEON / GUANAJUATO INTL (MMLO)

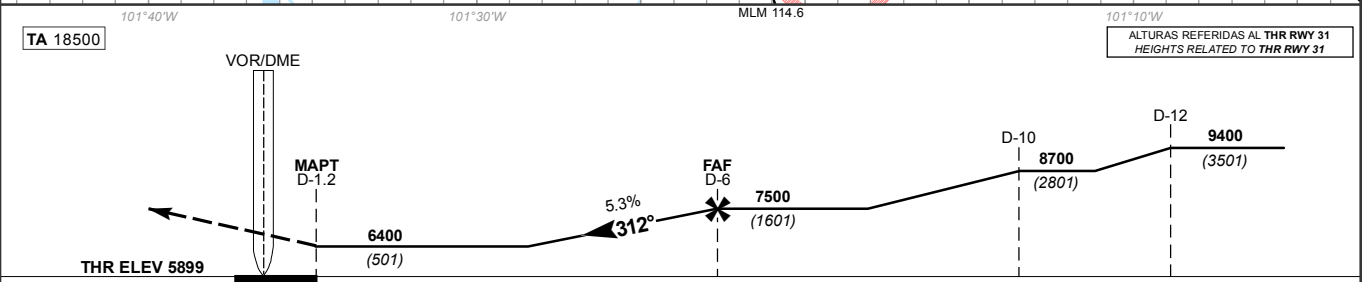
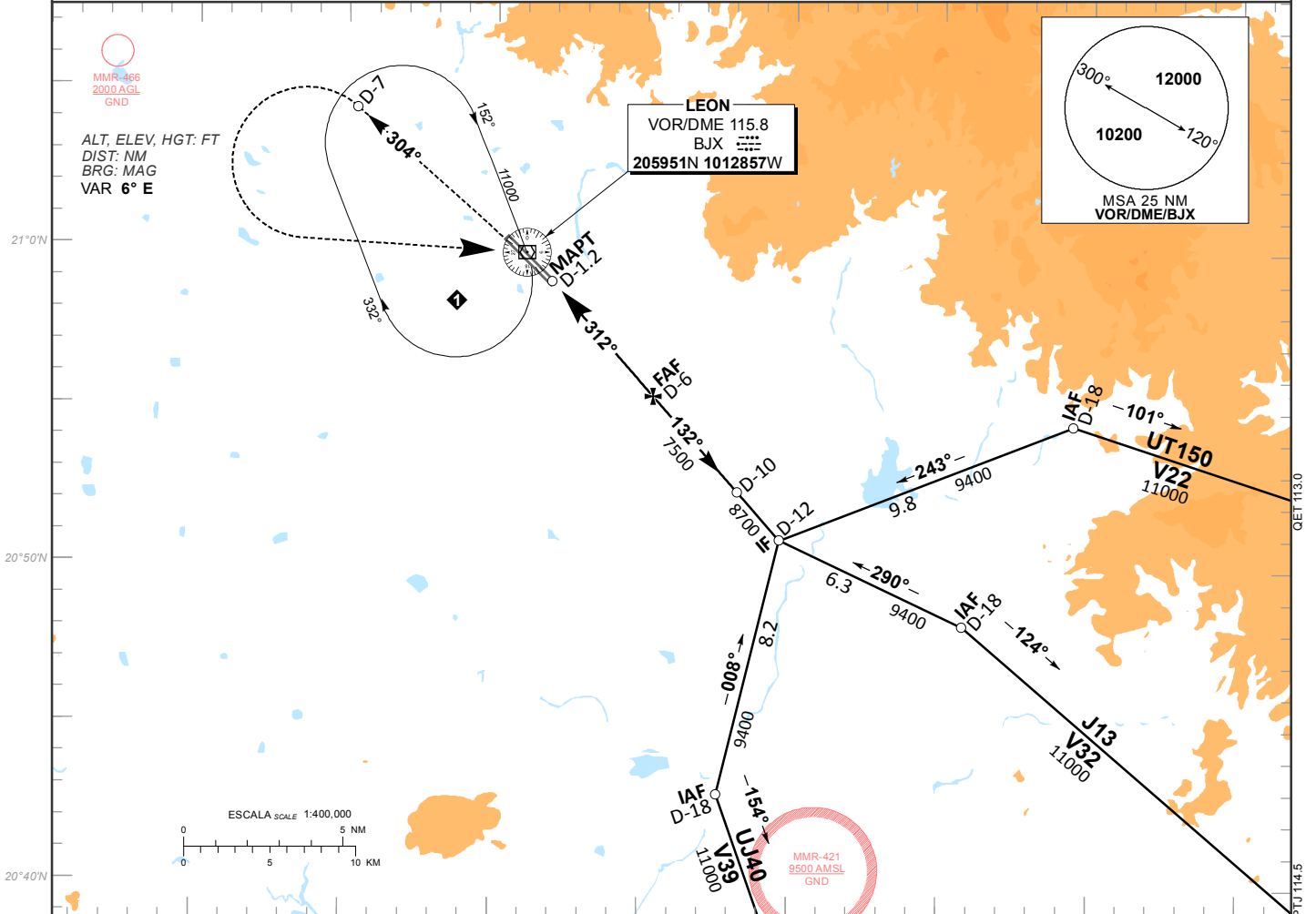
INSTRUMENT APPROACH CHART (IAC)

VOR Y RWY 31

TWR <b>118.35</b>	APP <b>129.40</b>	ATIS <b>128.4</b>	MMAS APP <b>119.05</b>	<b>AD ELEV 5956 FT</b>
----------------------	----------------------	----------------------	---------------------------	------------------------

**APCH FRUSTRADA:** ASCIENDA EN RADIAL 304° HASTA D-7, EFECTUE VIRAJE DE GOTA A LA IZQUIERDA DENTRO DE 10 NM HACIA EL VOR/DME/BJX HASTA LA ALTITUD MINIMA DE ESPERA.  
**MISSED APCH:** CLIMB VIA BJX VOR R-304° TO D-7, THEN TURN LEFT WITHIN 10 NM TO VOR/DME/BJX AT MINIMUM HOLDING ALTITUDE.

RMK: - DME REQUERIDO DME REQUIRED  
- NO UTILIZAR RADIOALTIMETRO COMO REFERENCIA PARA DETERMINAR ALTURA SOBRE EL AEROPUERTO POR CONDICIONES OROGRAFICAS DO NOT USE RADIOALTIMETER AS REFERENCE TO DETERMINE ALTITUDE OVER AIRPORT DUE TO OROGRAPHIC CONDITIONS  
- EN CASO DE FALLA DEL DME EN CUALQUIER PUNTO DEL PROCEDIMIENTO MANTENGA ULTIMA ALTITUD Y PROSIGA A LA ESTACION DE ACUERDO CON INSTRUCCIONES DEL ATC IN CASE OF DME FAILURE AT ANY POINT DURING THIS PROCEDURE MAINTAIN LAST ALTITUDE AND PROCEED TO THE STATION ACCORDING TO ATC INSTRUCTIONS



GRADIENTE DE DESCENSO RATE OF DESCENT	FAF-MAPT 4.81				5.3% (3.0°)				ALTITUD MINIMA SEGUN DISTANCIA MINIMUM ALTITUDE ACCORDING TO DISTANCE				
	GS (KTS)	80	100	120	140	160	180	200		NM	6	5	4
FT / MIN	430	538	645	753	860	968	1076		FT	7500 (1601)	7180 (1281)	6850 (951)	6530 (631)
MIN : SEC	3:36	2:53	2:24	2:04	1:48	1:36	1:27						

CAMBIOS: FREQ APP: MMR-466

CAT	DIRECTO STRAIGHT-IN	CIRCULANDO CIRCLING
	OCA (OCH) / MDA (MDH) <b>6400 (501)</b>	OCA (OCH) / MDA (MDH)
A	<b>1 (1600 M)</b>	<b>6560 (604) - 1 (1600 M)</b>
B		<b>6720 (764) - 2 1/4 (3600 M)</b>
C	<b>1 1/2 (2400 M)</b>	<b>6880 (924) - 3 (4800 M)</b>
D		