

CARTA DE APROXIMACION
POR INSTRUMENTOS (IAC)

LEON / GUANAJUATO INTL (MMLO)

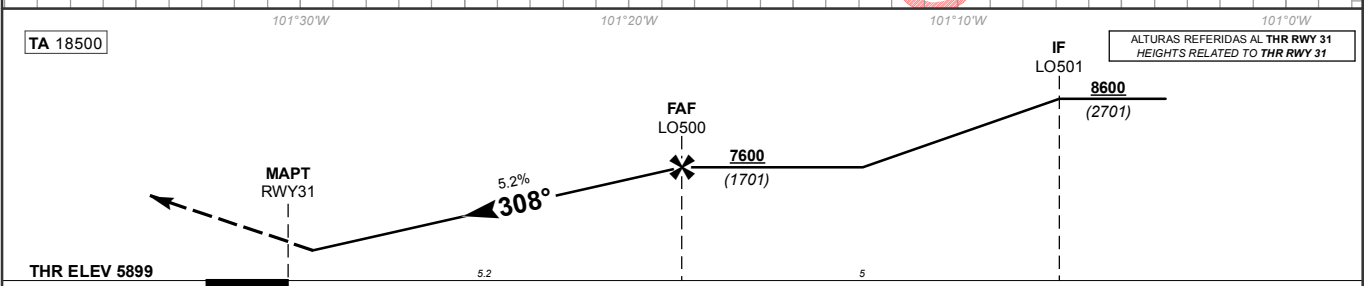
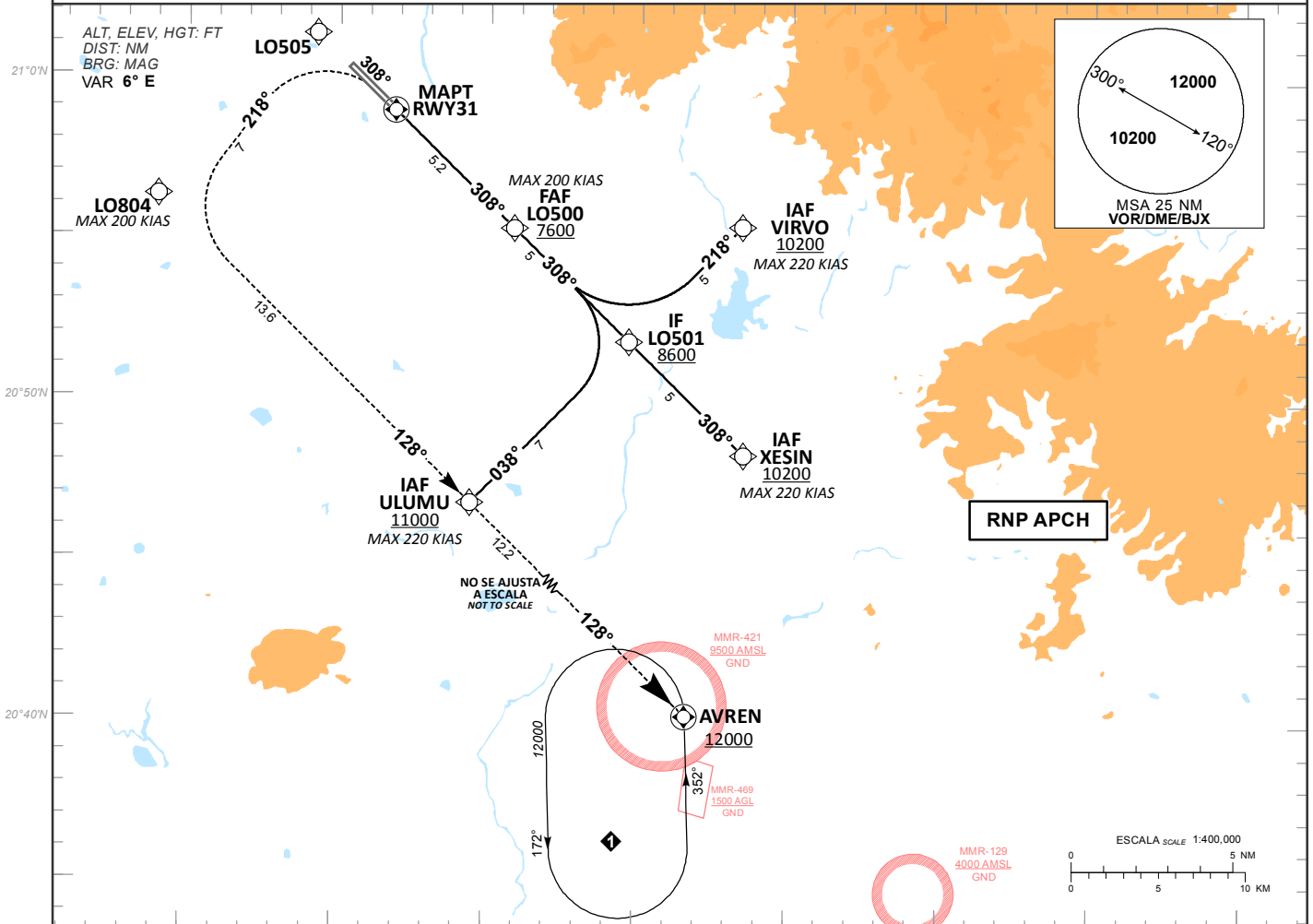
INSTRUMENT APPROACH CHART (IAC)

RNP RWY 31

TWR 118.35	APP 129.40	ATIS 128.4	MMAS APP 119.05	AD ELEV 5956 FT
----------------------	----------------------	----------------------	---------------------------	------------------------

APCH FRUSTRADA: ASCIENDA EN RUMBO DE PISTA HASTA LO505 Y PROSIGA EN APROXIMACION FRUSTRADA HASTA 12000 FT EN AVREN Y CONTINUE EN PATRON DE ESPERA.
MISSED APCH: CLIMB ON RUNWAY TRACK TO LO505 AND PROCEED ON THE MISSED APPROACH TO HOLDING PATTERN ON AVREN AT 12000 FT.

RMK: - GNSS REQUERIDO GNSS REQUIRED
- RADAR OPERATIVO OPERATIVE RADAR



GRADIENTE DE DESCENSO RATE OF DESCENT	FAF-MAPT 5.2								5.2%								ALTITUD MINIMA SEGUN DISTANCIA MINIMUM ALTITUDE ACCORDING TO DISTANCE
	GS (KTS)	80	100	120	140	160	180	200	NM	5.2	5	4	3	2	FT		
	FT / MIN	423	529	635	741	847	953	-	7600 (1701)	7540 (1641)	7220 (1321)	6900 (1001)	6580 (681)				

CAT	LNAV				CIRCULANDO CIRCLING			
	OCA (OCH) / MDA (MDH) 6400 (501)				OCA (OCH) / MDA (MDH)			
A	1 (1600 M)				6560 (604) - 1 (1600 M)			
B	1 1/2 (2400 M)				6720 (764) - 2 1/4 (3600 M)			
C					6880 (924) - 3 (4800 M)			

CAMBIOS: FREQ APP: MMR-469

TABLA DE CODIFICACIÓN DEL PROCEDIMIENTO DE APROXIMACIÓN POR INSTRUMENTOS RNP PISTA 31
 RUNWAY 31 RNP INSTRUMENT APPROACH PROCEDURE CODING TABLE

IAF ULUMU

Número de serie / Serial Number	Descriptor de trayectoria / Path terminator	Identificador de punto de recorrido / Waypoint Identifier	Sobrevuelo / Fly Over	Curso / derrota Course / Track *MAG (*T)	Variación Magnética / Magnetic variation (*°)	Distancia / Distance (NM)	Dirección del Viraje / Turn direction	Altitud / Altitude (FT)	Velocidad / Speed (KTS)	VPA (*°) / TCH (FT)	Especificación de Navegación / Navigation Specification
001	IF	ULUMU	-	-	-6	-	-	+11000	-220	-	RNAV 1
002	TF	LO501	-	038°(044.1)	-6	7	-	+8600	-	-	RNAV 1
003	TF	LO500	-	308°(314.2)	-6	5	-	+7600	-200	-	RNAV 1
004	TF	RWY31	Y	308°(314.2)	-6	5.2	-	-	-200	-3.0 (50)	RNP APCH
005	CF	LO505	-	308°(314.2)	-6	-	-	-	-200	-	RNP APCH
006	TF	LO804	-	218°(224.1)	-6	7	-	-	-200	-	RNAV 1
007	TF	ULUMU	-	128°(134.1)	-6	13.6	-	-	-	-	RNAV 1
008	TF	AVREN	Y	128°(134.1)	-6	12.2	-	+12000	-	-	RNAV 1

IAF XESIN

Número de serie / Serial Number	Descriptor de trayectoria / Path terminator	Identificador de punto de recorrido / Waypoint Identifier	Sobrevuelo / Fly Over	Curso / derrota Course / Track *MAG (*T)	Variación Magnética / Magnetic variation (*°)	Distancia / Distance (NM)	Dirección del Viraje / Turn direction	Altitud / Altitude (FT)	Velocidad / Speed (KTS)	VPA (*°) / TCH (FT)	Especificación de Navegación / Navigation Specification
001	IF	XESIN	-	-	-6	-	-	+10200	-220	-	RNAV 1
002	TF	LO501	-	308°(314.2)	-6	5	-	+8600	-	-	RNAV 1
003	TF	LO500	-	308°(314.2)	-6	5	-	+7600	-200	-	RNAV 1
004	TF	RWY31	Y	308°(314.2)	-6	5.2	-	-	-200	-3.0 (50)	RNP APCH
005	CF	LO505	-	308°(314.2)	-6	-	-	-	-200	-	RNP APCH
006	TF	LO804	-	218°(224.1)	-6	7	-	-	-200	-	RNAV 1
007	TF	ULUMU	-	128°(134.1)	-6	13.6	-	-	-	-	RNAV 1
008	TF	AVREN	Y	128°(134.1)	-6	12.2	-	+12000	-	-	RNAV 1

IAF VIRVO

Número de serie / Serial Number	Descriptor de trayectoria / Path terminator	Identificador de punto de recorrido / Waypoint Identifier	Sobrevuelo / Fly Over	Curso / derrota Course / Track *MAG (*T)	Variación Magnética / Magnetic variation (*°)	Distancia / Distance (NM)	Dirección del Viraje / Turn direction	Altitud / Altitude (FT)	Velocidad / Speed (KTS)	VPA (*°) / TCH (FT)	Especificación de Navegación / Navigation Specification
001	IF	VIRVO	-	-	-6	-	-	+10200	-220	-	RNAV 1
002	TF	LO501	-	218°(224.1)	-6	5	-	+8600	-	-	RNAV 1
003	TF	LO500	-	308°(314.2)	-6	5	-	+7600	-200	-	RNAV 1
004	TF	RWY31	Y	308°(314.2)	-6	5.2	-	-	-200	-3.0 (50)	RNP APCH
005	CF	LO505	-	308°(314.2)	-6	-	-	-	-200	-	RNP APCH
006	TF	LO804	-	218°(224.1)	-6	7	-	-	-200	-	RNAV 1
007	TF	ULUMU	-	128°(134.1)	-6	13.6	-	-	-	-	RNAV 1
008	TF	AVREN	Y	128°(134.1)	-6	12.2	-	+12000	-	-	RNAV 1

CODIFICACIÓN DE LAS ESPERAS

CODING TABLE FOR HOLDINGS

Descriptor de trayectoria / Path terminator	Identificador de punto de recorrido / Waypoint Identifier	Rumbo de acercamiento / Approach heading *M (*T)	Tiempo / Time	Dirección del viraje / Turn direction	Altitud mínima / Minimum altitude (FT)	Altitud máxima / Maximum altitude (FT)	Límite de Velocidad / Speed Limit (KT)	Declinación magnética / Magnetic declination (*°)	Especificación de Navegación / Navigation specification
Espera / Holding	AVREN	352° (358.2)	1Minuto / Minute	Izquierda / Left	12000	-	-230	-6	RNAV 1

COORDENADAS DE LOS PUNTOS DE RECORRIDO
WAYPOINT COORDINATES

Punto de recorrido / Waypoint	Coordenadas / Coordinates	Punto de recorrido / Waypoint	Coordenadas / Coordinates
AVREN	20°38'12.7"N 101°16'10.9"W	RWY31	20°58'56.24"N 101°28'08.00"W
LO500	20°55'18.4"N 101°24'09.3"W	ULUMU	20°46'46.0"N 101°25'31.9"W
LO501	20°51'48.5"N 101°20'19.6"W	VIRVO	20°55'24.5"N 101°16'36.4"W
LO505	21°01'19.0"N 101°30'44.6"W	XESIN	20°48'18.5"N 101°16'30.1"W
LO804	20°56'16.4"N 101°35'57.0"W		