

CARTA DE SALIDA NORMALIZADA -
VUELO POR INSTRUMENTOS (SID)
STANDARD DEPARTURE CHART - INSTRUMENT (SID)

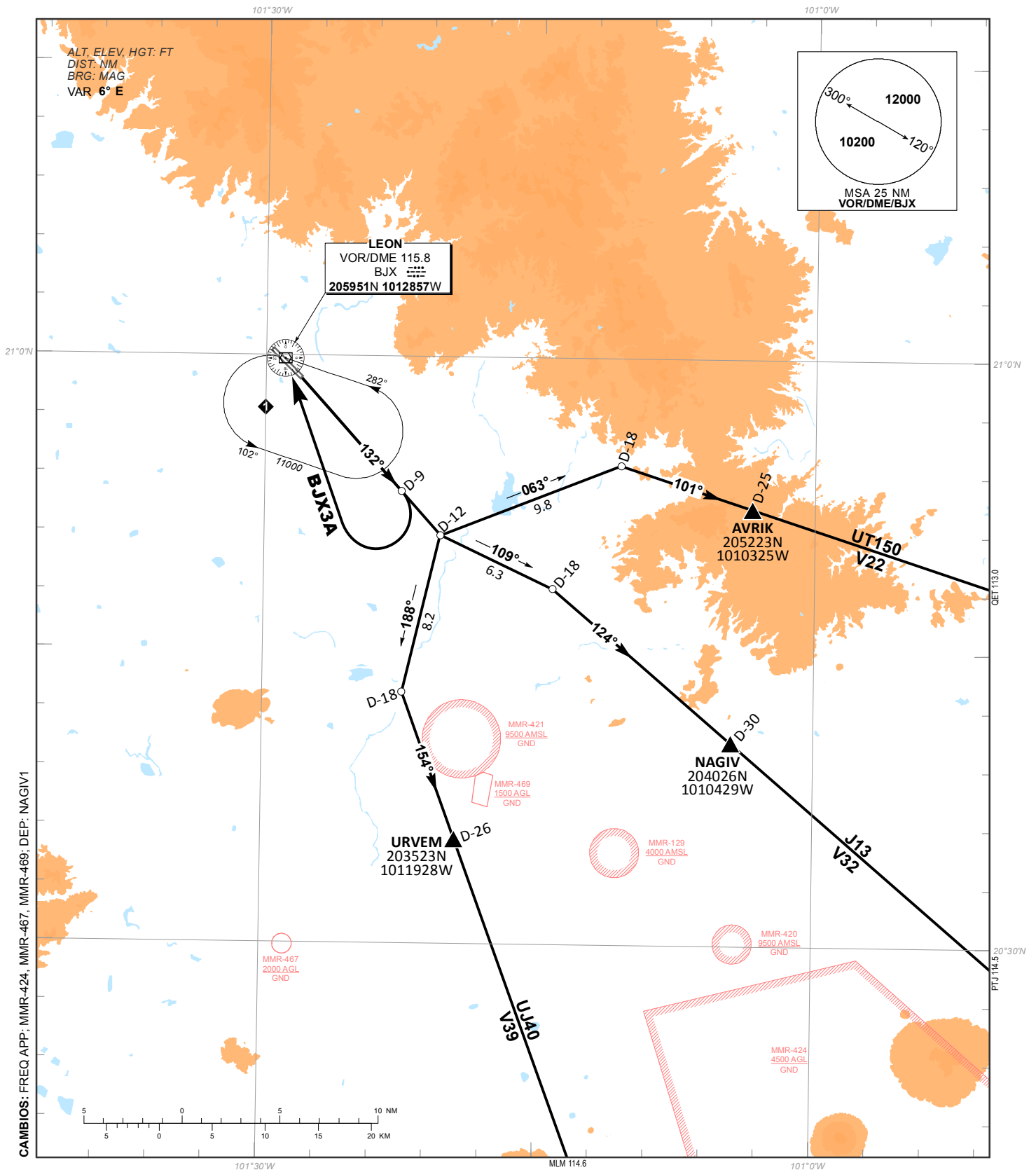
LEON / GUANAJUATO INTL (MMLO)

RWY 13

AVRIK3, NAGIV1, URVEM3, BJX3A

TA 18500	TWR 118.35	APP 129.40	ATIS 128.4	MMAS APP 119.05	AD ELEV 5956 FT
----------	---------------	---------------	---------------	--------------------	-----------------

RMK:



CAMBIO: FREQ APP: MMR-424, MMR-467, DEP: NAGIV1

SALIDAS PISTA 13:

SALIDA: AVRIK TRES (AVRIK3)
 ASCIENDA POR **RADIAL 132°** HASTA **D-12**, DEL **VOR/DME/BJX** EFECTUE VIRAJE A LA **IZQUIERDA** Y PROSIGA EN **RUMBO 063°** HASTA INTERCEPTAR EL **RADIAL 101°** DEL **VOR/DME/BJX** HACIA EL FIJO **AVRIK** Y CONTINUE EN RUTA ASIGNADA O INSTRUCCIONES DEL ATC

SALIDA: NAGIV UNO (NAGIV1)
 ASCIENDA POR **RADIAL 132°** HASTA **D-12**, DEL **VOR/DME/BJX** EFECTUE VIRAJE A LA **IZQUIERDA** Y PROSIGA EN **RUMBO 109°** HASTA INTERCEPTAR EL **RADIAL 124°** DEL **VOR/DME/BJX** HACIA EL FIJO **NAGIV** Y CONTINUE EN RUTA ASIGNADA O INSTRUCCIONES DEL ATC

SALIDA: URVEM TRES (URVEM3)
 ASCIENDA POR **RADIAL 132°** HASTA **D-12**, DEL **VOR/DME/BJX** EFECTUE VIRAJE A LA **DERECHA** Y PROSIGA EN **RUMBO 188°** HASTA INTERCEPTAR EL **RADIAL 154°** DEL **VOR/DME/BJX** HACIA EL FIJO **URVEM** Y CONTINUE EN RUTA ASIGNADA O INSTRUCCIONES DEL ATC

SALIDA: LEON TRES ALFA (BJX3A)
 ASCIENDA POR **RADIAL 132°** HASTA **D-9 (EN CASO DE FALLA DEL DME HASTA ALCANZAR 7600 FT)**, EFECTUE VIRAJE DE GOTA A LA **DERECHA** DENTRO DE **12 NM** HACIA EL **VOR/DME/BJX** Y ABANDONELO DE ACUERDO A LA **(1)** ALTITUD MINIMA DE LA RUTA ASIGNADA O INSTRUCCIONES DEL ATC

DEPARTURES RWY 13:

DEPARTURE: AVRIK THREE (AVRIK3)
 CLIMB VIA **BJX R-132°** TO **D-12 BZX**, THEN TURN **LEFT** AND PROCEED ON **063° HEADING**, TO INTERCEPT **BJX R-101°** TO **AVRIK** AND CONTINUE ON THE ASSIGNED ROUTE OR ATC INSTRUCTIONS

DEPARTURE: NAGIV ONE (NAGIV1)
 CLIMB VIA **BJX R-132°** TO **D-12 BZX**, THEN TURN **LEFT** AND PROCEED ON **109° HEADING**, TO INTERCEPT **BJX R-124°** TO **NAGIV** AND CONTINUE ON THE ASSIGNED ROUTE OR ATC INSTRUCTIONS

DEPARTURE: URVEM THREE (URVEM3)
 CLIMB VIA **BJX R-132°** TO **D-12 BZX**, THEN TURN **RIGHT** AND PROCEED ON **188° HEADING**, TO INTERCEPT **BJX R-154°** TO **URVEM** AND CONTINUE ON THE ASSIGNED ROUTE OR ATC INSTRUCTIONS

DEPARTURE: LEON THREE ALFA (BJX3A)
 CLIMB VIA **BJX R-132°** TO **D-9 BZX (OR 7600 FT IN CASE OF DME FAILURE)**, THEN TURN **RIGHT** WITHIN **12 NM** TO **VOR/DME/BJX** AND CROSS IT ACCORDING TO THE **(1)** MINIMUM CROSSING ALTITUDE OR ATC INSTRUCTIONS

(1) ALTITUD MINIMA PARA ABANDONAR EL VOR/DME/BJX:
(1) MINIMUM ALTITUDE TO LEAVE THE VOR/DME/BJX:

A/TO	SLP	V-39	UJ-40	10600
A/TO	QET	V-22	UT-150	10000
A/TO	MLM	V-39-46	UJ-40	9600
A/TO	GDL	V-32	UT-150	9600
A/TO	AGU	V-22	J-13	9600
A/TO	ANILA		UT-60	10000