

CARTA DE SALIDA NORMALIZADA -
VUELO POR INSTRUMENTOS (SID)
STANDARD DEPARTURE CHART - INSTRUMENT (SID)

LEON / GUANAJUATO INTL (MMLO)

RNAV RYW 13

KARIR1, UKIRO1C, TIDIL1C,
JASTO1C, ANILA1D, AGU1C

TA 18500	TWR 118.35	APP 129.40	ATIS 128.4	MMAS APP 119.05	AD ELEV 5956 FT
RMK: - GNSS REQUERIDO <i>GNSS REQUIRED</i> - RADAR OPERATIVO <i>OPERATIVE RADAR</i>					

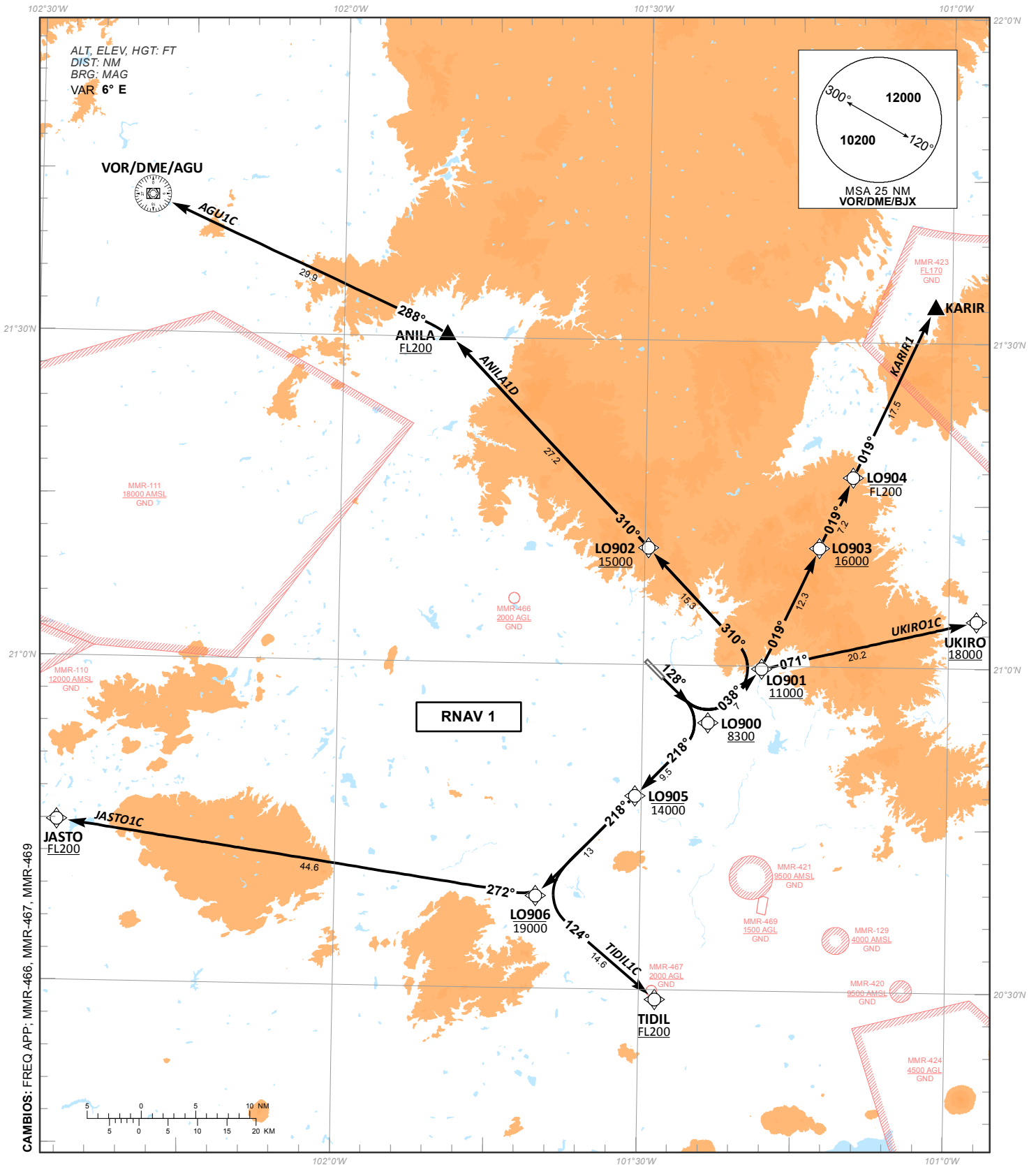


TABLA DE CODIFICACIÓN DEL PROCEDIMIENTO DE SALIDA POR INSTRUMENTOS RNAV PISTA 13

RUNWAY 13 RNAV INSTRUMENT DEPARTURE PROCEDURE CODING TABLE

KARIR-1

Número de serie / Serial Number	Descriptor de trayectoria / Path terminator	Identificador de punto de recorrido / Waypoint identifier	Sobrevuelo / Fly Over	Curso / derrota Course / Track *MAG (*T)	Variación Magnética / Magnetic variation (*)	Distancia / Distance (NM)	Dirección del Viraje / Turn direction	Altitud / Altitude (FT)	Velocidad / Speed (KTS)	VPA (*) / TCH (FT)	Especificación de Navegación / Navigation specification
001	CF	LO900	-	128°(134.7)	-6	-	-	+8300	-	-	RNAV 1
002	TF	LO901	-	038°(044.2)	-6	7	-	+11000	-	-	RNAV 1
003	TF	LO903	-	019°(024.8)	-6	12.3	-	+16000	-	-	RNAV 1
004	TF	LO904	-	019°(024.9)	-6	7.2	-	-FL200	-	-	RNAV 1
005	TF	KARIR	-	019°(024.9)	-6	17.5	-	-	-	-	RNAV 1

UKIRO-1C

Número de serie / Serial Number	Descriptor de trayectoria / Path terminator	Identificador de punto de recorrido / Waypoint identifier	Sobrevuelo / Fly Over	Curso / derrota Course / Track *MAG (*T)	Variación Magnética / Magnetic variation (*)	Distancia / Distance (NM)	Dirección del Viraje / Turn direction	Altitud / Altitude (FT)	Velocidad / Speed (KTS)	VPA (*) / TCH (FT)	Especificación de Navegación / Navigation specification
001	CF	LO900	-	128°(134.7)	-6	-	-	+8300	-	-	RNAV 1
002	TF	LO901	-	038°(044.2)	-6	7	-	+11000	-	-	RNAV 1
003	TF	UKIRO	-	071°(077.0)	-6	20.2	-	+18000	-	-	RNAV 1

TIDIL-1C

Número de serie / Serial Number	Descriptor de trayectoria / Path terminator	Identificador de punto de recorrido / Waypoint identifier	Sobrevuelo / Fly Over	Curso / derrota Course / Track *MAG (*T)	Variación Magnética / Magnetic variation (*)	Distancia / Distance (NM)	Dirección del Viraje / Turn direction	Altitud / Altitude (FT)	Velocidad / Speed (KTS)	VPA (*) / TCH (FT)	Especificación de Navegación / Navigation specification
001	CF	LO900	-	128°(134.7)	-6	-	-	+8300	-	-	RNAV 1
002	TF	LO905	-	218°(224.2)	-6	9.5	-	-14000	-	-	RNAV 1
003	TF	LO906	-	218°(224.2)	-6	13	-	-19000	-	-	RNAV 1
004	TF	TIDIL	-	124°(130.2)	-6	14.6	-	+FL200	-	-	RNAV 1

JASTO-1C

Número de serie / Serial Number	Descriptor de trayectoria / Path terminator	Identificador de punto de recorrido / Waypoint identifier	Sobrevuelo / Fly Over	Curso / derrota Course / Track *MAG (*T)	Variación Magnética / Magnetic variation (*)	Distancia / Distance (NM)	Dirección del Viraje / Turn direction	Altitud / Altitude (FT)	Velocidad / Speed (KTS)	VPA (*) / TCH (FT)	Especificación de Navegación / Navigation specification
001	CF	LO900	-	128°(134.7)	-6	-	-	+8300	-	-	RNAV 1
002	TF	LO905	-	218°(224.2)	-6	9.5	-	-14000	-	-	RNAV 1
003	TF	LO906	-	218°(224.2)	-6	13	-	-19000	-	-	RNAV 1
004	TF	JASTO	-	272°(278.3)	-6	44.6	-	+FL200	-	-	RNAV 1

AGU-1C

Número de serie / Serial Number	Descriptor de trayectoria / Path terminator	Identificador de punto de recorrido / Waypoint identifier	Sobrevuelo / Fly Over	Curso / derrota Course / Track *MAG (*T)	Variación Magnética / Magnetic variation (*)	Distancia / Distance (NM)	Dirección del Viraje / Turn direction	Altitud / Altitude (FT)	Velocidad / Speed (KTS)	VPA (*) / TCH (FT)	Especificación de Navegación / Navigation specification
001	CF	LO900	-	128°(134.7)	-6	-	-	+8300	-	-	RNAV 1
002	TF	LO901	-	038°(044.2)	-6	7	-	+11000	-	-	RNAV 1
003	TF	LO902	-	310°(316.2)	-6	15.3	-	+15000	-	-	RNAV 1
004	TF	ANILA	-	310°(316.1)	-6	27.2	-	+FL200	-	-	RNAV 1
005	TF	VOR/DME/AGU	-	288°(294.1)	-6	29.9	-	-	-	-	RNAV 1

ANILA-1D

Número de serie / Serial Number	Descriptor de trayectoria / Path terminator	Identificador de punto de recorrido / Waypoint identifier	Sobrevuelo / Fly Over	Curso / derrota Course / Track *MAG (*T)	Variación Magnética / Magnetic variation (*)	Distancia / Distance (NM)	Dirección del Viraje / Turn direction	Altitud / Altitude (FT)	Velocidad / Speed (KTS)	VPA (*) / TCH (FT)	Especificación de Navegación / Navigation specification
001	CF	LO900	-	128°(134.7)	-6	-	-	+8300	-	-	RNAV 1
002	TF	LO901	-	038°(044.2)	-6	7	-	+11000	-	-	RNAV 1
003	TF	LO902	-	310°(316.2)	-6	15.3	-	+15000	-	-	RNAV 1
004	TF	ANILA	-	310°(316.1)	-6	27.2	-	+FL200	-	-	RNAV 1

LAS SALIDAS KARIR-1, UKIRO-1C, TIDIL-1C, JASTO-1C, AGU-1C Y ANILA-1D REQUIEREN UN GRADIENTE MINIMO DE ASCENSO DE 380 FT/NM (6.3%) HASTA ALCANZAR 16000 FT. (THE SID'S KARIR-1, UKIRO-1C, TIDIL-1C, JASTO-1C, AGU-1C AND ANILA-1D REQUIRE A MINIMUM CLIMB GRADIENT OF 380 FT/NM (6.3%) UNTIL CROSSING 16000 FT)

REGIMEN DE ASCENSO / RATE OF CLIMB

*PDG: PENDIENTE DE DISEÑO DEL PROCEDIMIENTO / PROCEDURE DESIGN GRADIENT

*PDG VEL (GS) KTS	80	100	120	140	160	180	200
FT/MIN	507	633	760	887	1013	1140	1267

COORDENADAS DE LOS PUNTOS DE RECORRIDO
WAYPOINT COORDINATES

Punto de recorrido / Waypoint	Coordenadas / Coordinates	Punto de recorrido / Waypoint	Coordenadas / Coordinates	Punto de recorrido / Waypoint	Coordenadas / Coordinates
ANILA	21°30'28.0"N 101°49'49.0"W	LO902	21°10'49.9"N 101°29'37.7"W	TIDIL	20°29'07.2"N 101°28'23.3"W
JASTO	20°44'53.1"N 102°27'20.7"W	LO903	21°10'58.9"N 101°12'47.7"W	UKIRO	21°04'18.7"N 100°57'14.3"W
KARIR	21°33'28.7"N 101°01'38.7"W	LO904	21°17'32.2"N 101°09'33.2"W	VOR/DME/AGU	21°42'41.04"N 102°19'08.57"W
LO900	20°54'44.5"N 101°23'32.2"W	LO905	20°47'53.9"N 101°30'36.0"W		
LO901	20°59'46.8"N 101°18'19.4"W	LO906	20°38'33.0"N 101°40'13.5"W		