

CARTA DE SALIDA NORMALIZADA -
VUELO POR INSTRUMENTOS (SID)
STANDARD DEPARTURE CHART - INSTRUMENT (SID)

LEON / GUANAJUATO INTL (MMLO)

RNAV Rwy 31

HORTA1C, UKIRO1D, TIDIL1D,
JASTO1D, ANILA2E, AGU1D

TA 18500	TWR 118.35	APP 129.40	ATIS 128.4	MMAS APP 119.05	AD ELEV 5956 FT
----------	----------------------	----------------------	----------------------	---------------------------	------------------------

RMK: - GNSS REQUERIDO *GNSS REQUIRED*
- RADAR OPERATIVO *OPERATIVE RADAR*

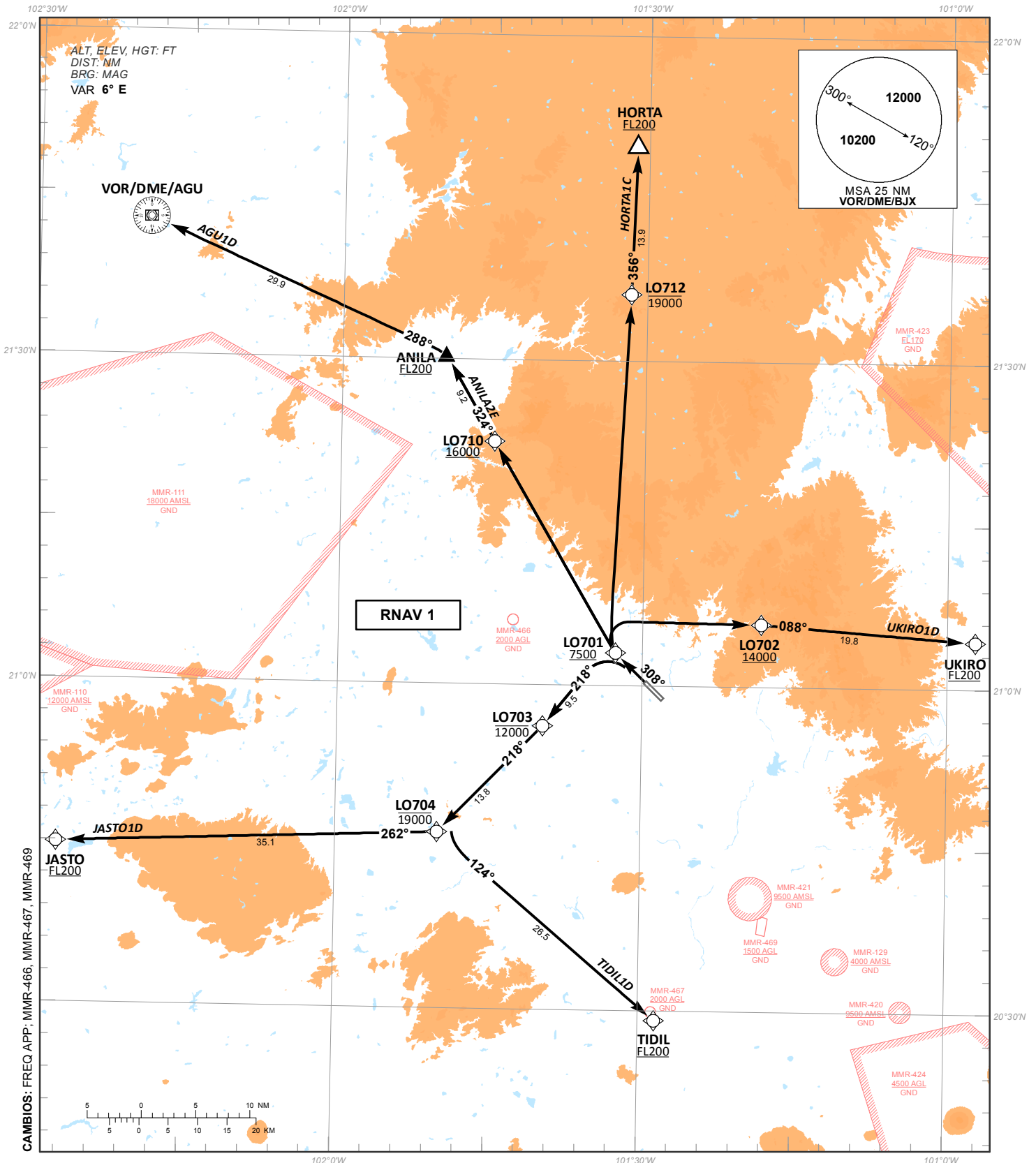


TABLA DE CODIFICACIÓN DEL PROCEDIMIENTO DE SALIDA POR INSTRUMENTOS RNAV PISTA 31

RUNWAY 31 RNAV INSTRUMENT DEPARTURE PROCEDURE CODING TABLE

HORTA-1C

Número de serie / Serial Number	Descriptor de trayectoria / Path terminator	Identificador de punto de recorrido / Waypoint identifier	Sobrevuelo / Fly Over	Curso / derrota Course / Track *MAG (*T)	Variación Magnética / Magnetic variation (°)	Distancia / Distance (NM)	Dirección del Viraje / Turn direction	Altitud / Altitude (FT)	Velocidad / Speed (KTS)	VPA (°) / TCH (FT)	Especificación de Navegación / Navigation specification
001	CA	-	-	308 (314.2)	-6	-	-	+7500	-	-	RNAV 1
002	DF	LO712	-	-	-6	-	-	-19000	-	-	RNAV 1
003	TF	HORTA	-	356 (001.7)	-6	13.9	-	+FL200	-	-	RNAV 1

UKIRO-1D

Número de serie / Serial Number	Descriptor de trayectoria / Path terminator	Identificador de punto de recorrido / Waypoint identifier	Sobrevuelo / Fly Over	Curso / derrota Course / Track *MAG (*T)	Variación Magnética / Magnetic variation (°)	Distancia / Distance (NM)	Dirección del Viraje / Turn direction	Altitud / Altitude (FT)	Velocidad / Speed (KTS)	VPA (°) / TCH (FT)	Especificación de Navegación / Navigation specification
001	CA	-	-	308 (314.2)	-6	-	-	+7500	-	-	RNAV 1
002	DF	LO702	-	-	-6	-	-	+14000	-	-	RNAV 1
003	TF	UKIRO	-	088 (094.2)	-6	19.8	-	+FL200	-	-	RNAV 1

TIDIL-1D

Número de serie / Serial Number	Descriptor de trayectoria / Path terminator	Identificador de punto de recorrido / Waypoint identifier	Sobrevuelo / Fly Over	Curso / derrota Course / Track *MAG (*T)	Variación Magnética / Magnetic variation (°)	Distancia / Distance (NM)	Dirección del Viraje / Turn direction	Altitud / Altitude (FT)	Velocidad / Speed (KTS)	VPA (°) / TCH (FT)	Especificación de Navegación / Navigation specification
001	CF	LO701	-	308 (314.2)	-6	-	-	+7500	-	-	RNAV 1
002	TF	LO703	-	218 (224.2)	-6	9.5	-	-12000	-	-	RNAV 1
003	TF	LO704	-	218 (224.1)	-6	13.8	-	-19000	-	-	RNAV 1
004	TF	TIDIL	-	124 (130.1)	-6	26.5	-	+FL200	-	-	RNAV 1

JASTO-1D

Número de serie / Serial Number	Descriptor de trayectoria / Path terminator	Identificador de punto de recorrido / Waypoint identifier	Sobrevuelo / Fly Over	Curso / derrota Course / Track *MAG (*T)	Variación Magnética / Magnetic variation (°)	Distancia / Distance (NM)	Dirección del Viraje / Turn direction	Altitud / Altitude (FT)	Velocidad / Speed (KTS)	VPA (°) / TCH (FT)	Especificación de Navegación / Navigation specification
001	CF	LO701	-	308 (314.2)	-6	-	-	+7500	-	-	RNAV 1
002	TF	LO703	-	218 (224.2)	-6	9.5	-	-12000	-	-	RNAV 1
003	TF	LO704	-	218 (224.1)	-6	13.8	-	-19000	-	-	RNAV 1
004	TF	JASTO	-	262 (267.8)	-6	35.1	-	+FL200	-	-	RNAV 1

VOR/DME/AGU-1D

Número de serie / Serial Number	Descriptor de trayectoria / Path terminator	Identificador de punto de recorrido / Waypoint identifier	Sobrevuelo / Fly Over	Curso / derrota Course / Track *MAG (*T)	Variación Magnética / Magnetic variation (°)	Distancia / Distance (NM)	Dirección del Viraje / Turn direction	Altitud / Altitude (FT)	Velocidad / Speed (KTS)	VPA (°) / TCH (FT)	Especificación de Navegación / Navigation specification
001	CF	LO701	-	308 (314.2)	-6	-	-	+7500	-	-	RNAV 1
002	DF	LO710	-	-	-6	-	-	+16000	-	-	RNAV 1
003	TF	ANILA	-	324 (329.6)	-6	9.2	-	+FL200	-	-	RNAV 1
004	TF	VOR/DME/AGU	-	288 (294.1)	-6	29.9	-	-	-	-	RNAV 1

ANILA-2E

Número de serie / Serial Number	Descriptor de trayectoria / Path terminator	Identificador de punto de recorrido / Waypoint identifier	Sobrevuelo / Fly Over	Curso / derrota Course / Track *MAG (*T)	Variación Magnética / Magnetic variation (°)	Distancia / Distance (NM)	Dirección del Viraje / Turn direction	Altitud / Altitude (FT)	Velocidad / Speed (KTS)	VPA (°) / TCH (FT)	Especificación de Navegación / Navigation specification
001	CA	-	-	308 (314.2)	-6	-	-	+7500	-	-	RNAV 1
002	DF	LO710	-	-	-6	-	-	+16000	-	-	RNAV 1
003	TF	ANILA	-	324 (329.6)	-6	9.2	-	+FL200	-	-	RNAV 1

LAS SALIDAS HORTA-1C, UKIRO-1D, TIDIL-1D, JASTO-1D, AGU-1D Y ANILA-2E REQUIEREN UN GRADIENTE MINIMO DE ASCENSO DE 390 FT/NM (6.4%) HASTA ALCANZAR 15000 FT. (THE SID'S HORTA-1C, UKIRO-1D, TIDIL-1D, JASTO-1D, AGU-1D AND ANILA-2E REQUIRE A MINIMUM CLIMB GRADIENT OF 390 FT/NM (6.4%) UNTIL CROSSING 15000 FT)

REGIMEN DE ASCENSO / RATE OF CLIMB

*PDG: PENDIENTE DE DISEÑO DEL PROCEDIMIENTO / PROCEDURE DESIGN GRADIENT

*PDG VEL (GS) KTS	80	100	120	140	160	180	200
FT/MIN	520	650	780	910	1040	1170	1300

COORDENADAS DE LOS PUNTOS DE RECORRIDO
WAYPOINT COORDINATES

Punto de recorrido / Waypoint	Coordenadas / Coordinates	Punto de recorrido / Waypoint	Coordenadas / Coordinates	Punto de recorrido / Waypoint	Coordenadas / Coordinates
ANILA	21°30'28.0"N 101°49'49.0"W	LO703	20°56'12.7"N 101°39'43.3"W	UKIRO	21°04'18.7"N 100°57'14.3"W
HORTA	21°50'06.0"N 101°31'09.0"W	LO704	20°46'16.7"N 101°49'57.4"W	VOR/DME/AGU	21°42'41.04"N 102°19'08.57"W
JASTO	20°44'53.0"N 102°27'21.0"W	LO710	21°22'26.1"N 101°44'52.5"W		
LO701	21°03'03.3"N 101°32'39.0"W	LO712	21°36'09.5"N 101°31'35.8"W		
LO702	21°05'48.1"N 101°18'20.2"W	TIDIL	20°29'07.2"N 101°28'23.3"W		