

CARTA DE LLEGADA NORMALIZADA -
VUELO POR INSTRUMENTOS (STAR)

STANDARD ARRIVAL CHART - INSTRUMENT (STAR)

LEON / GUANAJUATO INTL (MMLO)

RNAV RWY 13

LIBOL1A, MEDAB1A, NAGIV1A,
OMINA1C, JASTO1E, AGU1E

| | | | | | |
|----------|----------------------|----------------------|----------------------|---------------------------|-----------------|
| TA 18500 | TWR 118.35 | APP 129.40 | ATIS 128.4 | MMAS APP 119.05 | AD ELEV 5956 FT |
|----------|----------------------|----------------------|----------------------|---------------------------|-----------------|

RMK: - GNSS REQUERIDO GNSS REQUIRED
- RADAR OPERATIVO OPERATIVE RADAR
- DE LIBOL, MEDAB, NAGIV, OMINA, JASTO O VOR/DME/AGU CONTINUE EN LOS PUNTOS DE RECORRIDO, ALTITUDES Y TRAYECTORIAS MOSTRADAS, HASTA EL IAF CORRESPONDIENTE Y CONTINUE EN PROCEDIMIENTO DE APROXIMACION O DE ACUERDO A INSTRUCCIONES DEL ATC. FROM LIBOL, MEDAB, NAGIV, OMINA, JASTO OR VOR/DME/AGU CONTINUE TO THE WAYPOINTS, ALTITUDES AND TRACKS SHOWN, TO THE CORRESPONDING IAF AND CONTINUE ON APPROACH PROCEDURE OR ACCORDING TO ATC INSTRUCTIONS.

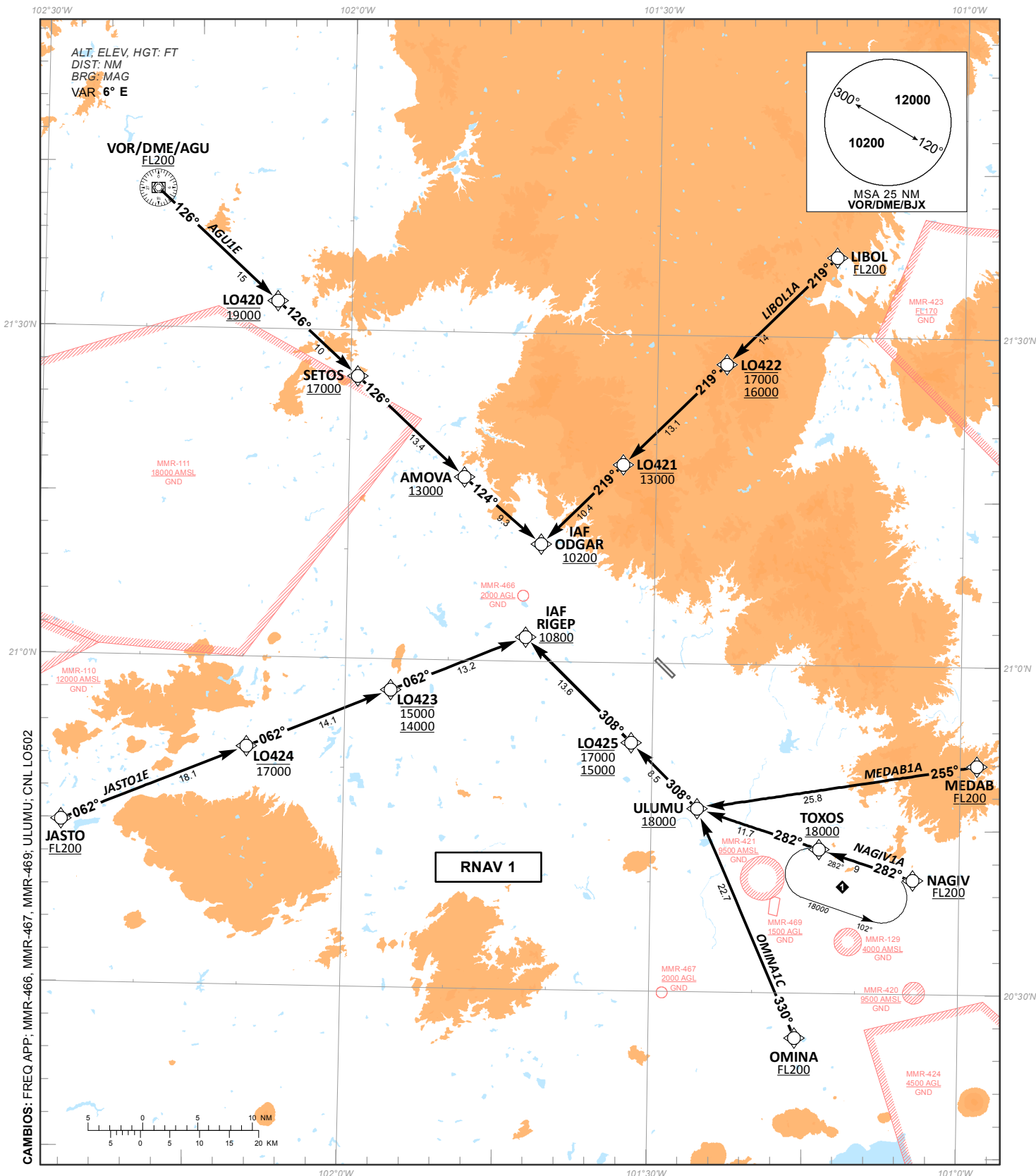


TABLA DE CODIFICACIÓN DEL PROCEDIMIENTO DE LLEGADA POR INSTRUMENTOS RNAV PISTA 13
 RUNWAY 13 RNAV INSTRUMENT ARRIVAL PROCEDURE CODING TABLE

| Número de serie / Serial Number | Descriptor de trayectoria / Path terminator | Identificador de punto de recorrido / Waypoint identifier | Sobrevuelo / Fly Over | Curso / derrota Course / Track *MAG (*T) | Variación Magnética / Magnetic variation (°) | Distancia / Distance (NM) | Dirección del Viraje / Turn direction | Altitud / Altitude (FT) | Velocidad / Speed (KTS) | VPA (°) / TCH (FT) | Especificación de Navegación / Navigation specification |
|---------------------------------|---|---|-----------------------|--|--|---------------------------|---------------------------------------|-------------------------|-------------------------|--------------------|---|
| 001 | IF | LIBOL | - | - | -6 | - | - | +FL200 | - | - | RNAV 1 |
| 002 | TF | LO422 | - | 219 (225.2) | -6 | 14 | - | 17000; 16000 | - | - | RNAV 1 |
| 003 | TF | LO421 | - | 219 (225.1) | -6 | 13.1 | - | -13000 | - | - | RNAV 1 |
| 004 | TF | ODGAR | - | 219 (225.1) | -6 | 10.4 | - | +10200 | - | - | RNAV 1 |

MEDAB-1A

| Número de serie / Serial Number | Descriptor de trayectoria / Path terminator | Identificador de punto de recorrido / Waypoint identifier | Sobrevuelo / Fly Over | Curso / derrota Course / Track *MAG (*T) | Variación Magnética / Magnetic variation (°) | Distancia / Distance (NM) | Dirección del Viraje / Turn direction | Altitud / Altitude (FT) | Velocidad / Speed (KTS) | VPA (°) / TCH (FT) | Especificación de Navegación / Navigation specification |
|---------------------------------|---|---|-----------------------|--|--|---------------------------|---------------------------------------|-------------------------|-------------------------|--------------------|---|
| 001 | IF | MEDAB | - | - | -6 | - | - | +FL200 | - | - | RNAV 1 |
| 002 | TF | ULUMU | - | 255 (260.9) | -6 | 25.8 | - | +18000 | - | - | RNAV 1 |
| 003 | TF | LO425 | - | 308 (314.2) | -6 | 8.5 | - | 17000; 15000 | - | - | RNAV 1 |
| 004 | TF | RIGEP | - | 308 (314.1) | -6 | 13.6 | - | +10800 | - | - | RNAV 1 |

NAGIV-1A

| Número de serie / Serial Number | Descriptor de trayectoria / Path terminator | Identificador de punto de recorrido / Waypoint identifier | Sobrevuelo / Fly Over | Curso / derrota Course / Track *MAG (*T) | Variación Magnética / Magnetic variation (°) | Distancia / Distance (NM) | Dirección del Viraje / Turn direction | Altitud / Altitude (FT) | Velocidad / Speed (KTS) | VPA (°) / TCH (FT) | Especificación de Navegación / Navigation specification |
|---------------------------------|---|---|-----------------------|--|--|---------------------------|---------------------------------------|-------------------------|-------------------------|--------------------|---|
| 001 | IF | NAGIV | - | - | -6 | - | - | +FL200 | - | - | RNAV 1 |
| 002 | TF | TOXOS | - | 282 (287.8) | -6 | 9 | - | +18000 | - | - | RNAV 1 |
| 003 | TF | ULUMU | - | 282 (287.8) | -6 | 11.7 | - | +18000 | - | - | RNAV 1 |
| 004 | TF | LO425 | - | 308 (314.2) | -6 | 8.5 | - | 17000; 15000 | - | - | RNAV 1 |
| 005 | TF | RIGEP | - | 308 (314.2) | -6 | 13.6 | - | +10800 | - | - | RNAV 1 |

OMINA-1C

| Número de serie / Serial Number | Descriptor de trayectoria / Path terminator | Identificador de punto de recorrido / Waypoint identifier | Sobrevuelo / Fly Over | Curso / derrota Course / Track *MAG (*T) | Variación Magnética / Magnetic variation (°) | Distancia / Distance (NM) | Dirección del Viraje / Turn direction | Altitud / Altitude (FT) | Velocidad / Speed (KTS) | VPA (°) / TCH (FT) | Especificación de Navegación / Navigation specification |
|---------------------------------|---|---|-----------------------|--|--|---------------------------|---------------------------------------|-------------------------|-------------------------|--------------------|---|
| 001 | IF | OMINA | - | - | -6 | - | - | +FL200 | - | - | RNAV 1 |
| 002 | TF | ULUMU | - | 330 (336.3) | -6 | 22.7 | - | +18000 | - | - | RNAV 1 |
| 003 | TF | LO425 | - | 308 (314.2) | -6 | 8.5 | - | 17000; 15000 | - | - | RNAV 1 |
| 004 | TF | RIGEP | - | 308 (314.1) | -6 | 13.6 | - | +10800 | - | - | RNAV 1 |

JASTO-1E

| Número de serie / Serial Number | Descriptor de trayectoria / Path terminator | Identificador de punto de recorrido / Waypoint identifier | Sobrevuelo / Fly Over | Curso / derrota Course / Track *MAG (*T) | Variación Magnética / Magnetic variation (°) | Distancia / Distance (NM) | Dirección del Viraje / Turn direction | Altitud / Altitude (FT) | Velocidad / Speed (KTS) | VPA (°) / TCH (FT) | Especificación de Navegación / Navigation specification |
|---------------------------------|---|---|-----------------------|--|--|---------------------------|---------------------------------------|-------------------------|-------------------------|--------------------|---|
| 001 | IF | JASTO | - | - | -6 | - | - | +FL200 | - | - | RNAV 1 |
| 002 | TF | LO424 | - | 062 (067.5) | -6 | 18.1 | - | -17000 | - | - | RNAV 1 |
| 003 | TF | LO423 | - | 062 (067.6) | -6 | 14.1 | - | 15000; 14000 | - | - | RNAV 1 |
| 004 | TF | RIGEP | - | 062 (067.7) | -6 | 13.2 | - | +10800 | - | - | RNAV 1 |

VOR/DME/AGU-1E

| Número de serie / Serial Number | Descriptor de trayectoria / Path terminator | Identificador de punto de recorrido / Waypoint identifier | Sobrevuelo / Fly Over | Curso / derrota Course / Track *MAG (*T) | Variación Magnética / Magnetic variation (°) | Distancia / Distance (NM) | Dirección del Viraje / Turn direction | Altitud / Altitude (FT) | Velocidad / Speed (KTS) | VPA (°) / TCH (FT) | Especificación de Navegación / Navigation specification |
|---------------------------------|---|---|-----------------------|--|--|---------------------------|---------------------------------------|-------------------------|-------------------------|--------------------|---|
| 001 | IF | VOR/DME/AGU | - | - | -6 | - | - | +FL200 | - | - | RNAV 1 |
| 002 | TF | LO420 | - | 126 (132.2) | -6 | 15 | - | @19000 | - | - | RNAV 1 |
| 003 | TF | SETOS | - | 126 (132.3) | -6 | 10 | - | +17000 | - | - | RNAV 1 |
| 004 | TF | AMOVA | - | 126 (132.3) | -6 | 13.4 | - | +13000 | - | - | RNAV 1 |
| 005 | TF | ODGAR | - | 124 (130.2) | -6 | 9.3 | - | +10200 | - | - | RNAV 1 |

CODIFICACIÓN DE LAS ESPERAS
 CODING TABLE FOR HOLDINGS

| Descriptor de trayectoria / Path terminator | Identificador de punto de recorrido / Waypoint identifier | Rumbo de acercamiento / Approach heading *M (*T) | Tiempo / Time | Dirección del viraje / Turn direction | Altitud mínima / Minimum altitude (FT) | Altitud máxima / Maximum altitude (FT) | Límite de Velocidad / Speed Limit (KT) | Declinación magnética / Magnetic declination (°) | Especificación de Navegación / Navigation specification |
|---|---|--|------------------|---------------------------------------|--|--|--|--|---|
| Espera / Holding | TOXOS | 282 (287.8) | 1Minuto / Minute | Izquierda / Left | 18000 | - | -230 | -6 | RNAV 1 |

COORDENADAS DE LOS PUNTOS DE RECORRIDO
WAYPOINT COORDINATES

| Punto de recorrido / Waypoint | Coordenadas / Coordinates | Punto de recorrido / Waypoint | Coordenadas / Coordinates | Punto de recorrido / Waypoint | Coordenadas / Coordinates |
|----------------------------------|-------------------------------|----------------------------------|-------------------------------|----------------------------------|---------------------------------|
| AMOVA | 21°16'46.8"N 101°48'41.8"W | LO423 | 20°57'11.7"N 101°55'31.9"W | ODGAR | 21°10'44.7"N 101°41'06.3"W |
| JASTO | 20°44'53.0"N 102°27'21.0"W | LO424 | 20°51'49.2"N 102°09'27.8"W | OMINA | 20°25'54.6"N 101°15'47.6"W |
| LIBOL | 21°37'19.8"N 101°12'35.7"W | LO425 | 20°52'42.6"N 101°32'02.5"W | RIGEP | 21°02'12.6"N 101°42'28.5"W |
| LO420 | 21°32'34.1"N 102°07'13.2"W | ULUMU | 20°46'46.0"N 101°25'31.9"W | SETOS | 21°25'49.0"N 101°59'18.0"W |
| LO421 | 21°18'07.1"N 101°33'13.5"W | MEDAB | 20°50'54.8"N 100°58'21.3"W | TOXOS | 20°43'11.4"N 101°13'37.3"W |
| LO422 | 21°27'25.5"N 101°23'14.9"W | NAGIV | 20°40'26.0"N 101°04'28.8"W | VOR/DME/AGU | 21°42'41.04"N 102°19'08.57"W |