

CARTA DE LLEGADA NORMALIZADA -
VUELO POR INSTRUMENTOS (STAR)

STANDARD ARRIVAL CHART - INSTRUMENT (STAR)

LEON / GUANAJUATO INTL (MMLO)

RNAV Rwy 31

LIBOL1B, MEDAB1B, NAGIV1B,
OMINA1D, JASTO1F, AGU1F

TA 18500	TWR 118.35	APP 129.40	ATIS 128.4	MMAS APP 119.05	AD ELEV 5956 FT
----------	----------------------	----------------------	----------------------	---------------------------	-----------------

RMK: - GNSS REQUERIDO GNSS REQUIRED
- RADAR OPERATIVO OPERATIVE RADAR
- DE LIBOL, MEDAB, NAGIV, OMINA, JASTO O VOR/DME/AGU CONTINUE EN LOS PUNTOS DE RECORRIDO, ALTITUDES Y TRAYECTORIAS MOSTRADAS, HASTA EL IAF CORRESPONDIENTE Y CONTINUE EN PROCEDIMIENTO DE APROXIMACION O DE ACUERDO A INSTRUCCIONES DEL ATC. FROM LIBOL, MEDAB, NAGIV, OMINA, JASTO OR VOR/DME/AGU CONTINUE TO THE WAYPOINTS, ALTITUDES AND TRACKS SHOWN, TO THE CORRESPONDING IAF AND CONTINUE ON APPROACH PROCEDURE OR ACCORDING TO ATC INSTRUCTIONS.

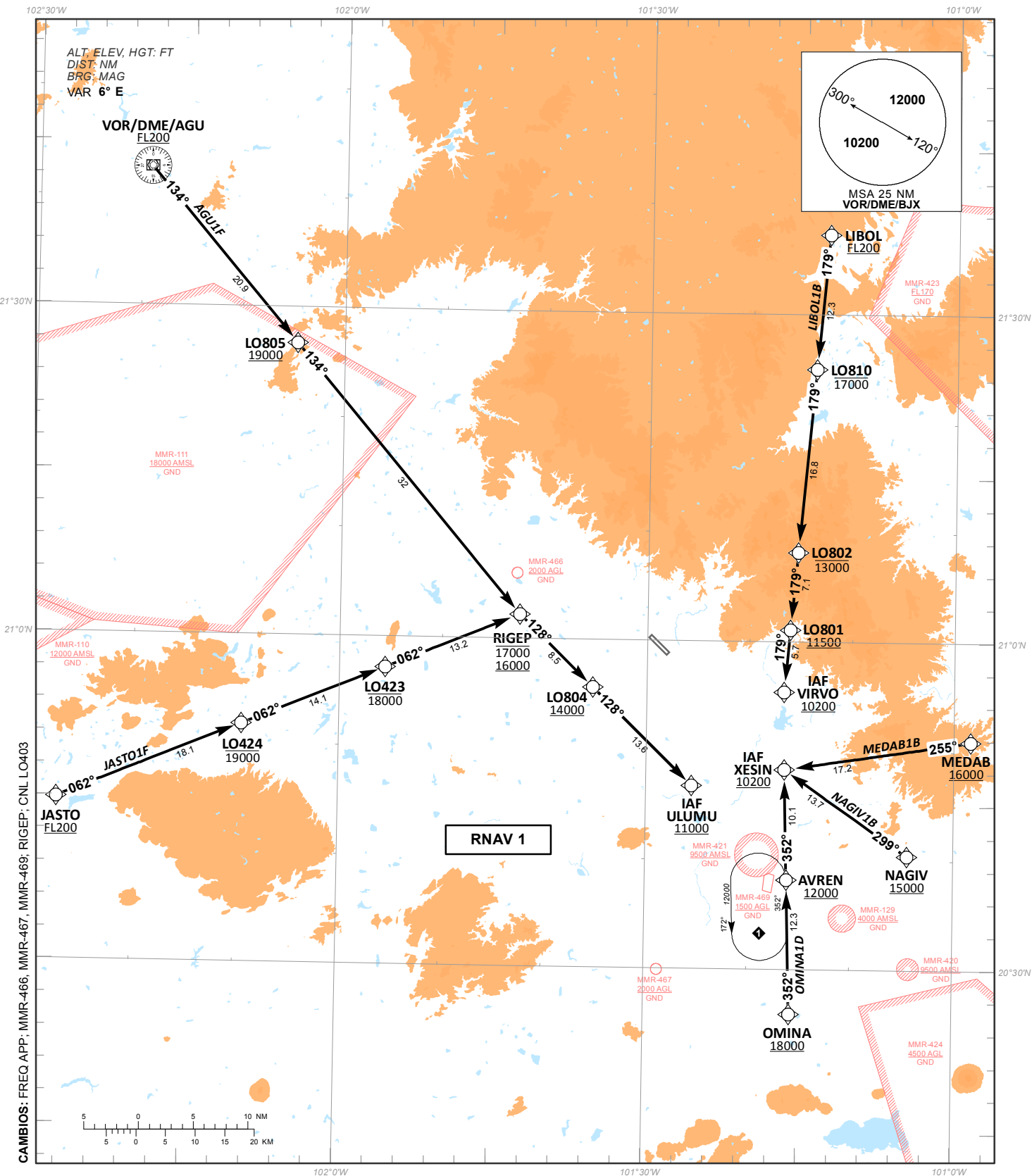


TABLA DE CODIFICACIÓN DEL PROCEDIMIENTO DE LLEGADA POR INSTRUMENTOS RNAV PISTA 31
 RUNWAY 31 RNAV INSTRUMENT ARRIVAL PROCEDURE CODING TABLE

LIBOL-1B

Número de serie / Serial Number	Descriptor de trayectoria / Path terminator	Identificador de punto de recorrido / Waypoint identifier	Sobrevuelo / Fly Over	Curso / derrota Course / Track *MAG (*T)	Variación Magnética / Magnetic variation (°)	Distancia / Distance (NM)	Dirección del Viraje / Turn direction	Altitud / Altitude (FT)	Velocidad / Speed (KTS)	VPA (°) / TCH (FT)	Especificación de Navegación / Navigation specification
001	IF	LIBOL	-	-	-6	-	-	+FL200	-	-	RNAV 1
002	TF	LO810	-	179° (185.1)	-6	12.3	-	-17000	-	-	RNAV 1
003	TF	LO802	-	179° (185.1)	-6	16.8	-	-13000	-	-	RNAV 1
004	TF	LO801	-	179° (185.1)	-6	7.1	-	+11500	-	-	RNAV 1
005	TF	VIRVO	-	179° (185.1)	-6	5.7	-	+10200	-	-	RNAV 1

MEDAB-1B

Número de serie / Serial Number	Descriptor de trayectoria / Path terminator	Identificador de punto de recorrido / Waypoint identifier	Sobrevuelo / Fly Over	Curso / derrota Course / Track *MAG (*T)	Variación Magnética / Magnetic variation (°)	Distancia / Distance (NM)	Dirección del Viraje / Turn direction	Altitud / Altitude (FT)	Velocidad / Speed (KTS)	VPA (°) / TCH (FT)	Especificación de Navegación / Navigation specification
001	IF	MEDAB	-	-	-6	-	-	+16000	-	-	RNAV 1
002	TF	XESIN	-	255° (261.4)	-6	17.2	-	+10200	-	-	RNAV 1

NAGIV-1B

Número de serie / Serial Number	Descriptor de trayectoria / Path terminator	Identificador de punto de recorrido / Waypoint identifier	Sobrevuelo / Fly Over	Curso / derrota Course / Track *MAG (*T)	Variación Magnética / Magnetic variation (°)	Distancia / Distance (NM)	Dirección del Viraje / Turn direction	Altitud / Altitude (FT)	Velocidad / Speed (KTS)	VPA (°) / TCH (FT)	Especificación de Navegación / Navigation specification
001	IF	NAGIV	-	-	-6	-	-	+15000	-	-	RNAV 1
002	TF	XESIN	-	299° (304.9)	-6	13.7	-	+10200	-	-	RNAV 1

OMINA-1D

Número de serie / Serial Number	Descriptor de trayectoria / Path terminator	Identificador de punto de recorrido / Waypoint identifier	Sobrevuelo / Fly Over	Curso / derrota Course / Track *MAG (*T)	Variación Magnética / Magnetic variation (°)	Distancia / Distance (NM)	Dirección del Viraje / Turn direction	Altitud / Altitude (FT)	Velocidad / Speed (KTS)	VPA (°) / TCH (FT)	Especificación de Navegación / Navigation specification
001	IF	OMINA	-	-	-6	-	-	+18000	-	-	RNAV 1
002	TF	AVREN	-	352° (358.3)	-6	12.3	-	+12000	-	-	RNAV 1
003	TF	XESIN	-	352° (358.3)	-6	10.1	-	+10200	-	-	RNAV 1

JASTO-1F

Número de serie / Serial Number	Descriptor de trayectoria / Path terminator	Identificador de punto de recorrido / Waypoint identifier	Sobrevuelo / Fly Over	Curso / derrota Course / Track *MAG (*T)	Variación Magnética / Magnetic variation (°)	Distancia / Distance (NM)	Dirección del Viraje / Turn direction	Altitud / Altitude (FT)	Velocidad / Speed (KTS)	VPA (°) / TCH (FT)	Especificación de Navegación / Navigation specification
001	IF	JASTO	-	-	-6	-	-	+FL200	-	-	RNAV 1
002	TF	LO424	-	062° (067.5)	-6	18.1	-	-19000	-	-	RNAV 1
003	TF	LO423	-	062° (067.6)	-6	14.1	-	-18000	-	-	RNAV 1
004	TF	RIGEP	-	062° (067.7)	-6	13.2	-	17000; 16000	-	-	RNAV 1
005	TF	LO804	-	128° (134.1)	-6	8.5	-	+14000	-	-	RNAV 1
006	TF	ULUMU	-	128° (134.1)	-6	13.6	-	+11000	-	-	RNAV 1

VOR/DME/AGU-1F

Número de serie / Serial Number	Descriptor de trayectoria / Path terminator	Identificador de punto de recorrido / Waypoint identifier	Sobrevuelo / Fly Over	Curso / derrota Course / Track *MAG (*T)	Variación Magnética / Magnetic variation (°)	Distancia / Distance (NM)	Dirección del Viraje / Turn direction	Altitud / Altitude (FT)	Velocidad / Speed (KTS)	VPA (°) / TCH (FT)	Especificación de Navegación / Navigation specification
001	IF	VOR/DME/AGU	-	-	-6	-	-	+FL200	-	-	RNAV 1
002	TF	LO805	-	134° (139.7)	-6	20.9	-	+19000	-	-	RNAV 1
003	TF	RIGEP	-	134° (139.6)	-6	32	-	17000; 16000	-	-	RNAV 1
004	TF	LO804	-	128° (134.1)	-6	8.5	-	+14000	-	-	RNAV 1
005	TF	ULUMU	-	128° (134.1)	-6	13.6	-	+11000	-	-	RNAV 1

CODIFICACIÓN DE LAS ESPERAS
 CODING TABLE FOR HOLDINGS

Descriptor de trayectoria / Path terminator	Identificador de punto de recorrido / Waypoint identifier	Rumbo de acercamiento / Approach heading *M (*T)	Tiempo / Time	Dirección del viraje / Turn direction	Altitud mínima / Minimum altitude (FT)	Altitud máxima / Maximum altitude (FT)	Límite de Velocidad / Speed Limit (KT)	Declinación magnética / Magnetic declination (°)	Especificación de Navegación / Navigation specification
Espera / Holding	AVREN	352 (358.2)	1Minuto / Minute	Izquierda / Left	12000	-	-230	-6	RNAV 1

COORDENADAS DE LOS PUNTOS DE RECORRIDO
WAYPOINT COORDINATES

Punto de recorrido / Waypoint	Coordenadas / Coordinates	Punto de recorrido / Waypoint	Coordenadas / Coordinates	Punto de recorrido / Waypoint	Coordenadas / Coordinates
AVREN	20°38'12.7"N 101°16'10.9"W	LO801	21°01'06.4"N 101°16'03.8"W	NAGIV	20°40'26.0"N 101°04'28.8"W
JASTO	20°44'53.0"N 102°27'21.0"W	LO802	21°08'12.2"N 101°15'23.2"W	OMINA	20°25'54.6"N 101°15'47.6"W
LIBOL	21°37'19.8"N 101°12'35.7"W	LO804	20°55'38.7"N 101°35'15.7"W	ULUMU	20°46'46.0"N 101°25'31.9"W
RIGEP	21°02'12.6"N 101°42'28.5"W	LO805	21°26'42.8"N 102°04'37.1"W	VIRVO	20°55'24.5"N 101°16'36.4"W
LO423	20°57'11.7"N 101°55'31.9"W	LO810	21°24'59.8"N 101°13'46.8"W	VOR/DME/AGU	21°42'41.04"N 102°19'08.57"W
LO424	20°51'49.2"N 102°09'27.8"W	MEDAB	20°50'54.8"N 100°58'21.3"W	XESIN	20°48'18.5"N 101°16'30.1"W