

CARTA DE APROXIMACION
POR INSTRUMENTOS (IAC)

LORETO / LORETO INTL (MMLT)

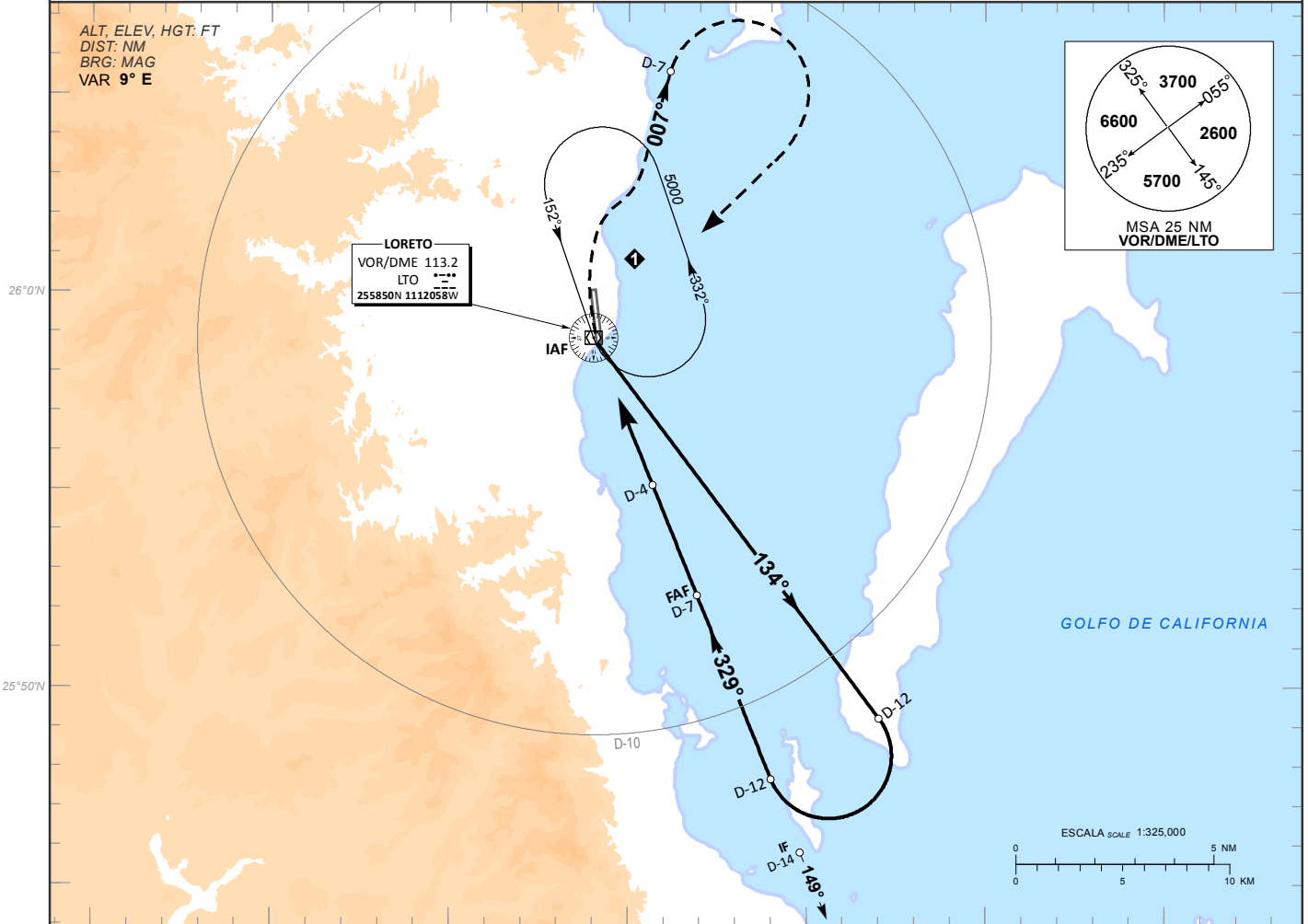
INSTRUMENT APPROACH CHART (IAC)

VOR Z RWY 34

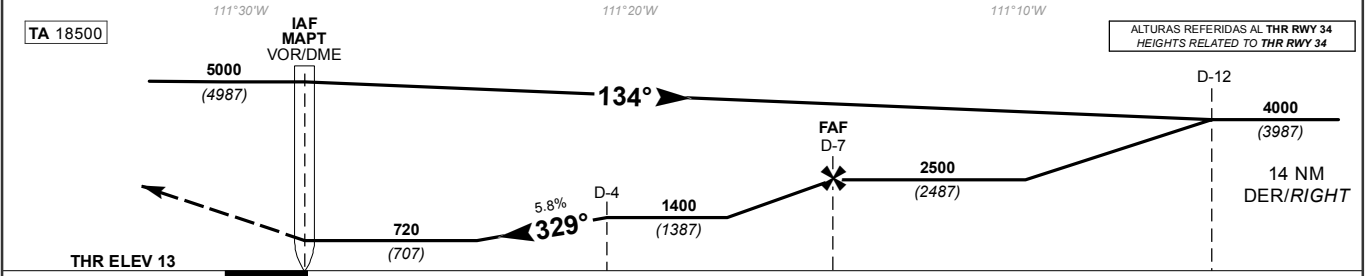
TWR 118.4	AD ELEV 36 FT
----------------------------	----------------------

APCH FRUSTRADA: VIRE A LA DERECHA E INTERCEPTE EN ASCENSO RADIAL 007° HASTA D-7 EFECTUE VIRAJE DE GOTA A LA DERECHA DENTRO DE 10 NM HASTA LA ALTITUD MINIMA DE ESPERA.
MISSED APCH: CLIMBING TURN RIGHT TO INTERCEPT AND CLIMB OUTBOUND ON LTO VOR R-007° TO D-7 MAKE A TURN RIGHT WITHIN 10 NM TO THE MINIMUM HOLDING ALTITUDE.

RMK:
-DME REQUERIDO DME REQUIRED



CAMBIOS: DESIGNADOR DE PROCEDIMIENTO: SIMBOLOGIA.



GRADIENTE DE DESCENSO RATE OF DESCENT	FAP-MAPT 7								5.8% (3.3°)								ALTITUD MINIMA SEGUN DISTANCIA MINIMUM ALTITUDE ACCORDING TO DISTANCE						
	GS (KTS)	80	100	120	140	160	180	200	NM	7	6	5	4	3	2	FT		2500 (2487)	2150 (2137)	1790 (1777)	1440 (1427)	1090 (1077)	740 (727)
	FT / MIN MIN : SEC	4:70	5:15	5:88	4:12	3:30	3:00	2:37	2:20	2:06													

CAT	DIRECTO STRAIGHT-IN	CIRCULANDO CIRCLING
	OCA (OCH) / MDA (MDH) 720 (707)	CNL SECTOR "W" RWY 16/34 OCA (OCH) / MDA (MDH) 780 (767)
	1 (1600 M)	1 (1600 M)
	2 (3200 M)	1 1/4 (2000 M)
	2 1/4 (3600 M)	2 1/4 (3600 M)