

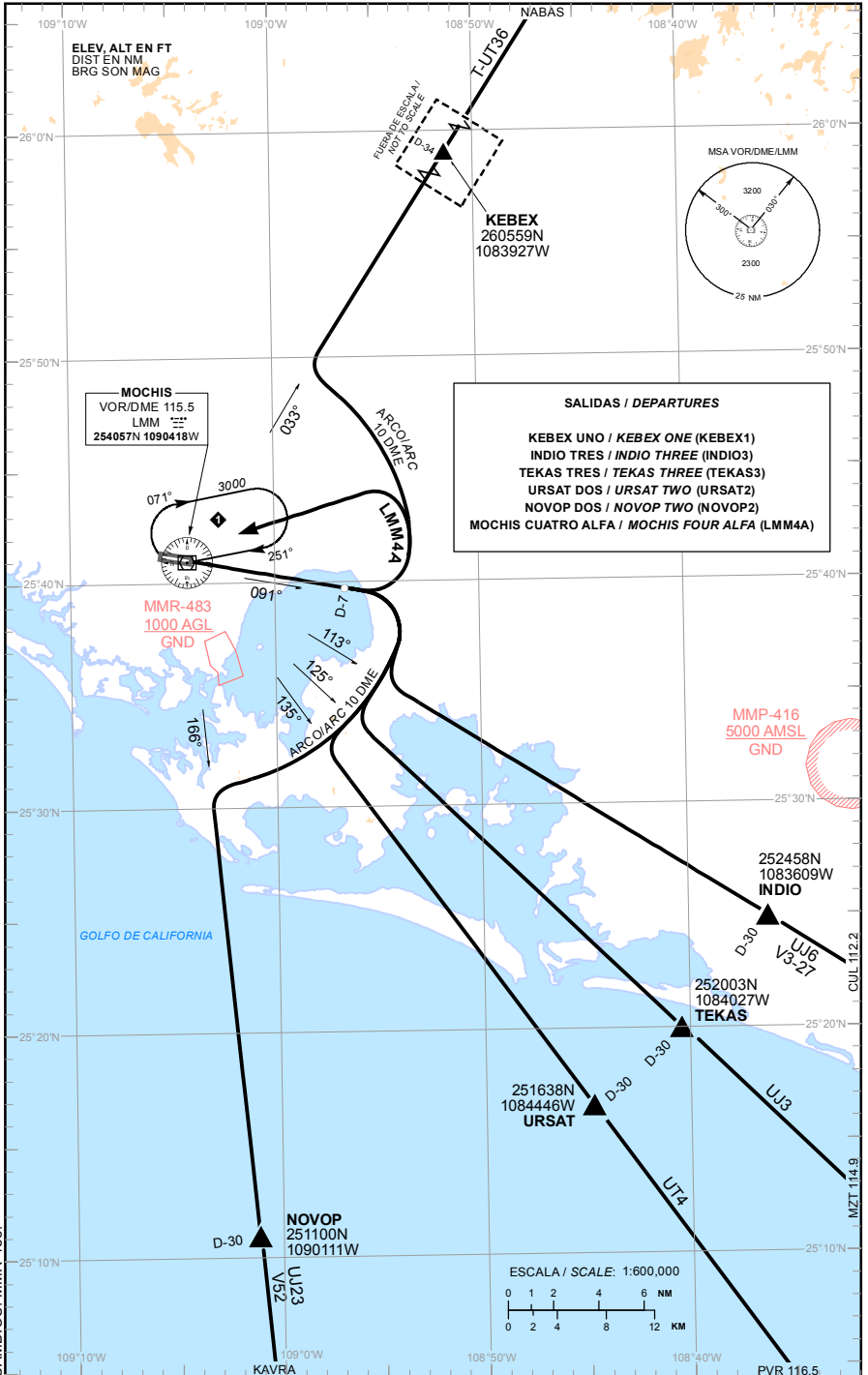
TWR/APP 118.8

AD ELEV : 16 FT
VAR 8° E

AEROPUERTO INTL / INTL AIRPORT
VALLE DEL FUERTE

TA: 18500 FT

RWY 09



SALIDAS PISTA 09:

SALIDA: KEBEX UNO (KEBEX1)

ASCIENDA POR **RADIAL 091°** HASTA **D-7**, EFECTUE VIRAJE A LA **IZQUIERDA** Y PROSIGA EN **ARCO 10 DME** HASTA INTERCEPTAR EL **RADIAL 033°** DEL **VOR/DME/LMM** HACIA EL FIJO **KEBEX** Y CONTINUE EN RUTA ASIGNADA O INSTRUCCIONES DEL ATC

**SALIDAS: INDIO TRES (INDIO3)
TEKAS TRES (TEKAS3)
URSAT DOS (URSAT2)
NOVOP DOS (NOVOP2)**

ASCIENDA POR **RADIAL 091°** HASTA **D-7**, EFECTUE VIRAJE A LA **DERECHA** Y PROSIGA EN **ARCO 10 DME** HASTA INTERCEPTAR EL **RADIAL** CORRESPONDIENTE DEL **VOR/DME/LMM** HACIA LOS FIJOS RESPECTIVOS **INDIO, TEKAS, URSAT** O **NOVOP** Y CONTINUE EN RUTA ASIGNADA O INSTRUCCIONES DEL ATC

**SALIDA: MOCHIS (LMM4A)
CUATRO ALFA**

ASCIENDA POR **RADIAL 091°** HASTA **D-7 (EN CASO DE FALLA DEL DME HASTA ALCANZAR 1500 FT)**, EFECTUE VIRAJE DE GOTA A LA **IZQUIERDA** DENTRO DE **10 NM** HACIA EL **VOR/DME/LMM** Y ABANDONELO DE ACUERDO A LA **(1)** ALTITUD MINIMA DE LA RUTA ASIGNADA O INSTRUCCIONES DEL ATC

DEPARTURES RWY 09:

DEPARTURE: KEBEX ONE (KEBEX1)

*CLIMB VIA **LMM R-091°** TO **D-7**, TURN **LEFT** AND PROCEED ON **10 DME ARC** TO INTERCEPT **R-033°** FROM **VOR/DME/LMM** TO **KEBEX** AND CONTINUE ON THE ASSIGNED ROUTE OR ATC INSTRUCTIONS*

**DEPARTURES: INDIO THREE (INDIO3)
TEKAS THREE (TEKAS3)
URSAT TWO (URSAT2)
NOVOP TWO (NOVOP2)**

*CLIMB VIA **LMM R-091°** TO **D-7**, TURN **RIGHT** AND PROCEED ON **10 DME ARC**, TO INTERCEPT THE CORRESPONDING RADIAL FROM **VOR/DME/LMM** TO **INDIO, TEKAS, URSAT** OR **NOVOP** AND CONTINUE ON THE ASSIGNED ROUTE OR ATC INSTRUCTIONS*

**DEPARTURE: MOCHIS FOUR (LMM4A)
ALFA**

*CLIMB VIA **LMM R-091°** TO **D-7 (OR 1500 FT IN CASE OF DME FAILURE)**, TURN **LEFT** WITHIN **10 NM** TO **VOR/DME/LMM**. AND CROSS IT ACCORDING TO THE **(1)** MINIMUM CROSSING ALTITUDE OR ATC INSTRUCTIONS*

**(1) ALTITUD MINIMA PARA ABANDONAR EL VOR/DME/LMM:
(1) MINIMUM CROSSING ALTITUDE AT VOR/DME/LMM:**

2400 FT PARA TODAS LAS RUTAS / FOR ALL ROUTES