

CARTA DE APROXIMACION
POR INSTRUMENTOS
INSTRUMENT APPROACH
CHART (IAC)

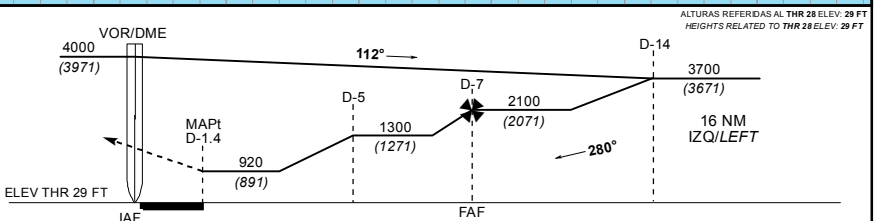
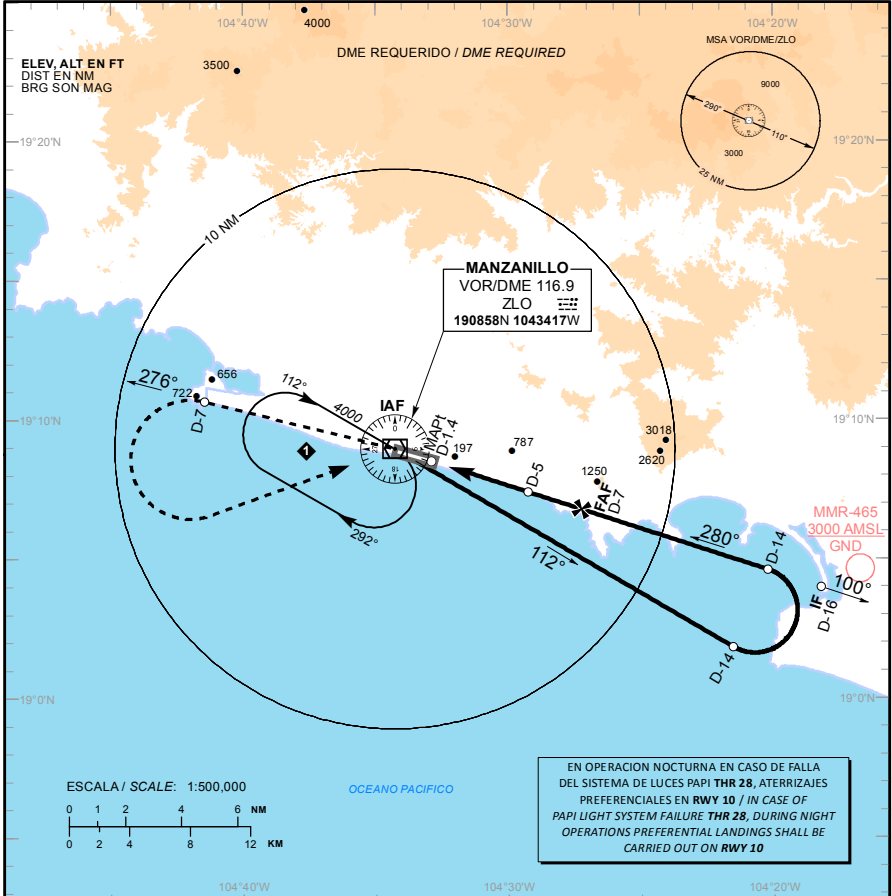
TWR/APP 118.7

AD ELEV : 30 FT
VAR 8° E

MANZANILLO
AEROPUERTO INTL / INTL AIRPORT
"MANZANILLO-COSTALEGRE"

TA: 18500 FT

VOR Z RWY 28



APROXIMACION FRUSTRADA / MISSED APPROACH

ASCIENDA EN RADIAL 276° HASTA D-7. EFECTUE VIRAJE DE GOTA A LA IZQUIERDA DENTRO DE 10 NM HACIA EL VOR/DME/ZLO HASTA LA ALTITUD MINIMA DE ESPERA.

CLIMB VIA ZLO VOR R-276° TO D-7. THEN TURN LEFT WITHIN 10 NM TO VOR/DME/ZLO AT THE MINIMUM HOLDING ALTITUDE.

GRADIENTE DE DESCENSO / RATE OF DESCENT

D-5 - MAPt	VEL GS (KTS)	80	100	120	140	160	180	200
		FT / MIN	452	565	678	791	904	1018
5.58%	MIN : SEC	2:42	2:10	1:48	1:33	1:21	1:12	1:05

ALTITUD MINIMA SEGUN DISTANCIA DME/ZLO / MINIMUM ALTITUDE ACCORDING TO DISTANCE DME/ZLO

NM	4
FT	960 (931)

CAMBIOS: MMR-465.

CAT	A	B	C	D
-				
DIRECTO/DIRECT	OCA (OCH) / MDA (MDH) 920 (891) - 1 1/4 (2000 M)		920 (891) - 2 3/4 (4400 M)	920 (891) - 3 (4800 M)
CIRCULANDO CNL SECTOR "N" DERWY 1028	OCA (OCH) / MDA (MDH) 980 (950) - 1 1/4 (2000 M)		980 (950) - 2 3/4 (4400 M)	980 (950) - 3 (4800 M)