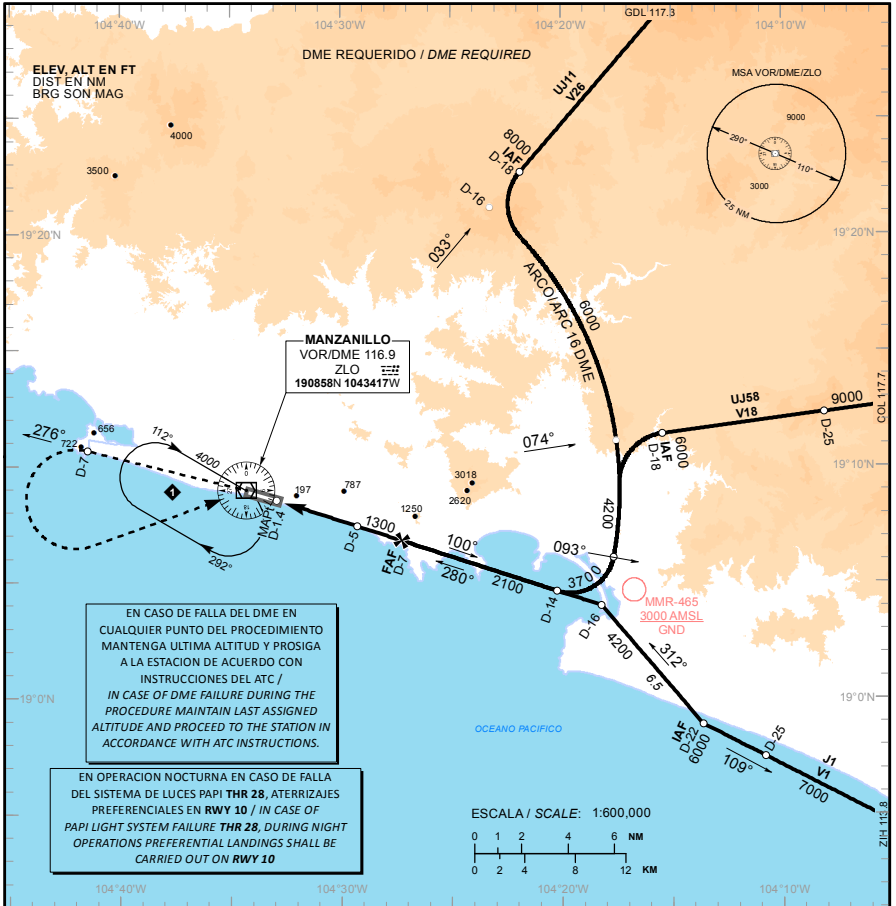


TWR/APP 118.7

AD ELEV : 30 FT  
VAR 8° E

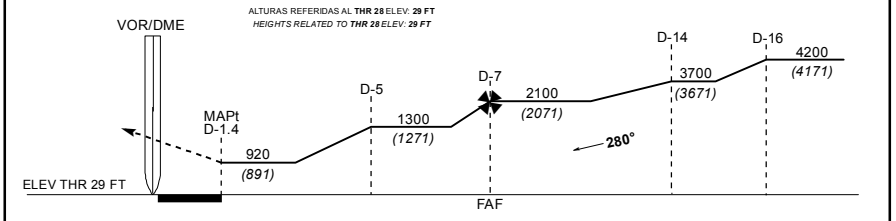
TA: 18500 FT

**VOR Y RWY 28**



EN CASO DE FALLA DEL DME EN CUALQUIER PUNTO DEL PROCEDIMIENTO MANTENGA ULTIMA ALTITUD Y PROSIGA A LA ESTACION DE ACUERDO CON INSTRUCCIONES DEL ATC /  
IN CASE OF DME FAILURE DURING THE PROCEDURE MAINTAIN LAST ASSIGNED ALTITUDE AND PROCEED TO THE STATION IN ACCORDANCE WITH ATC INSTRUCTIONS.

EN OPERACION NOCTURNA EN CASO DE FALLA DEL SISTEMA DE LUCES PAPI THR 28, ATERRIJAZES PREFERENCIALES EN RWY 10 / IN CASE OF PAPI LIGHT SYSTEM FAILURE THR 28, DURING NIGHT OPERATIONS PREFERENTIAL LANDINGS SHALL BE CARRIED OUT ON RWY 10



**APROXIMACION FRUSTRADA / MISSED APPROACH**  
ASCIENDA EN RADIAL 276° HASTA D-7. EFECTUE VIRAJE DE GOTA A LA IZQUIERDA DENTRO DE 10 NM HACIA EL VOR/DME/ZLO HASTA LA ALTITUD MINIMA DE ESPERA.  
CLIMB VIA ZLO VOR R-276° TO D-7. THEN TURN LEFT WITHIN 10 NM TO VOR/DME/ZLO AT THE MINIMUM HOLDING ALTITUDE.

		GRADIENTE DE DESCENSO / RATE OF DESCENT						
D-5 - MAPt	VEL GS (KTS)	80	100	120	140	160	180	200
3.6 NM	FT / MIN	452	565	678	791	904	1018	1131
5.58%	MIN : SEC	2:42	2:10	1:48	1:33	1:21	1:12	1:05

ALTITUD MINIMA SEGUN DISTANCIA DME/ZLO / MINIMUM ALTITUDE ACCORDING TO DISTANCE DME/ZLO

NM	4
FT	960 (931)

CAT	A	B	C	D
DIRECTO/DIRECT	OCA (OCH) / MDA (MDH) 920 (891) - 1 1/4 (2000 M)		920 (891) - 2 3/4 (4400 M)	920 (891) - 3 (4800 M)
CIRCULANDO CNL SECTOR "N" DERWY 10/28	OCA (OCH) / MDA (MDH) 980 (950) - 1 1/4 (2000 M)		980 (950) - 2 3/4 (4400 M)	980 (950) - 3 (4800 M)

CAMBIOS: MMR-465.