

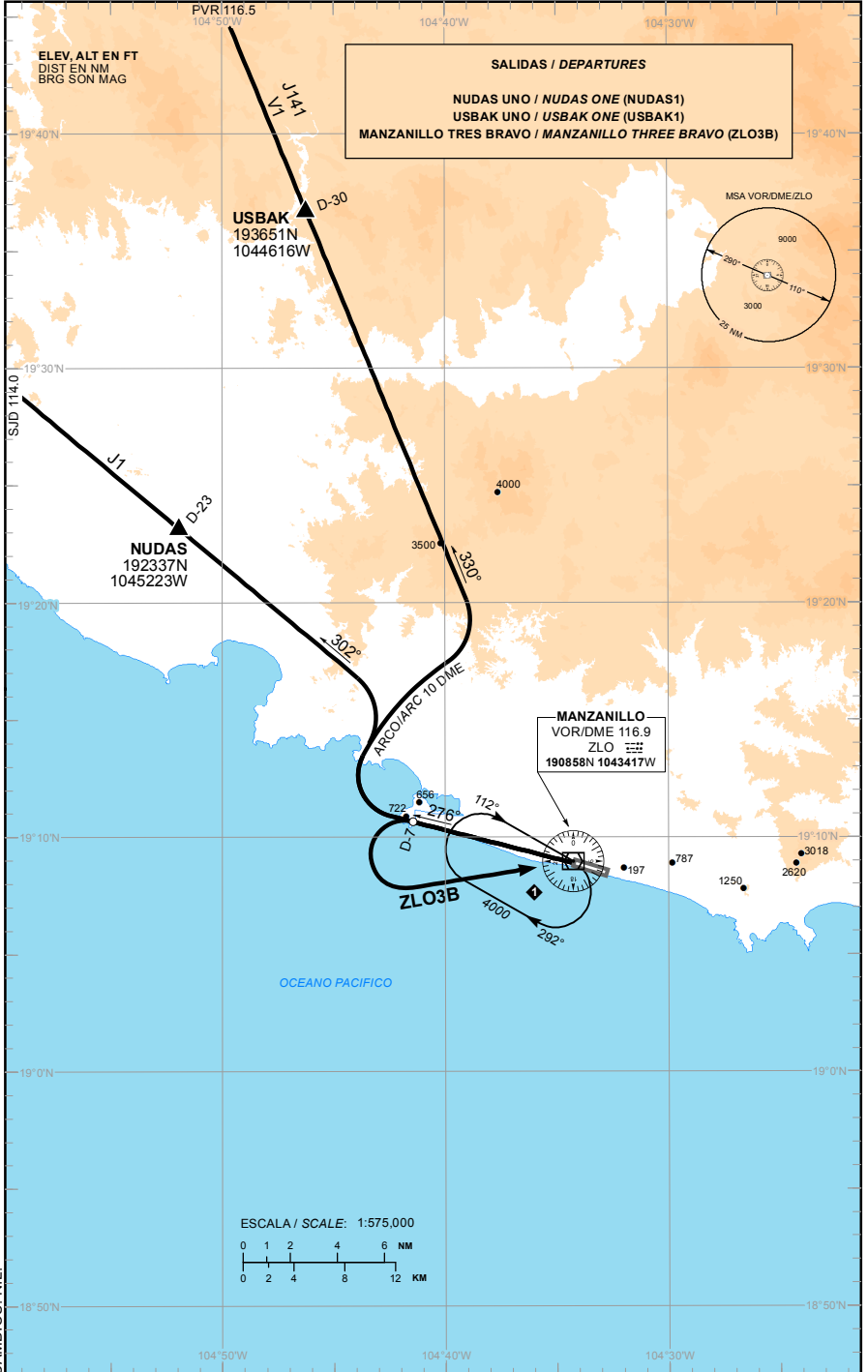
TWR/APP 118.7

AD ELEV : 30 FT
VAR 8° E

AEROPUERTO INTL / INTL AIRPORT
"MANZANILLO-COSTALEGRE"

TA: 18500 FT

RWY 28



CAMBIO: NIL

SALIDAS PISTA 28:

SALIDAS: NUDAS UNO (NUDAS1)
USBK UNO (USBK1)

ASCIENDA POR **RADIAL 276°** HASTA **D-7**, EFECTUE VIRAJE A LA **DERECHA** Y PROSIGA EN ARCO **10 DME** HASTA INTERCEPTAR EL RADIAL CORRESPONDIENTE DEL **VOR/DME/ZLO** HACIA LOS FIJOS RESPECTIVOS **NUDAS** O **USBK** Y CONTINUE EN RUTA ASIGNADA O INSTRUCCIONES DEL ATC

LA SALIDA **NUDAS UNO** REQUIERE UN GRADIENTE MINIMO DE ASCENSO DE **220 FT/NM** HASTA ALCANZAR **4000 FT**

DEPARTURES RWY 28:

DEPARTURES: NUDAS ONE (NUDAS1)
USBK ONE (USBK1)

CLIMB VIA **ZLO R-276°** TO **D-7 ZLO**, THEN TURN **RIGHT** AND PROCEED ON THE **ZLO 10 DME ARC** TO INTERCEPT THE CORRESPONDING RADIAL FROM **VOR/DME/ZLO** TO **NUDAS** OR **USBK** AND CONTINUE ON THE ASSIGNED ROUTE OR ATC INSTRUCTIONS

THE SID **NUDAS ONE** REQUIRES A MINIMUM CLIMB GRADIENT OF **220 FT/NM** UNTIL CROSSING **4000 FT**

REGIMEN DE ASCENSO/ RATE OF CLIMB

***PDG: PENDIENTE DE DISEÑO DEL PROCEDIMIENTO / PROCEDURE DESIGN GRADIENT**

*PDG VEL (GS) KTS	80	100	120	140	160	180	200
3.62% (FT/MIN)	293	367	440	513	587	660	733

LA SALIDA **USBK UNO** REQUIERE UN GRADIENTE MINIMO DE ASCENSO DE **260 FT/NM** HASTA ALCANZAR **6000 FT**

THE SID **USBK ONE** REQUIRES A MINIMUM CLIMB GRADIENT OF **260 FT/NM** UNTIL CROSSING **6000 FT**

REGIMEN DE ASCENSO/ RATE OF CLIMB

***PDG: PENDIENTE DE DISEÑO DEL PROCEDIMIENTO / PROCEDURE DESIGN GRADIENT**

*PDG VEL (GS) KTS	80	100	120	140	160	180	200
4.27% (FT/MIN)	347	433	520	607	693	780	867

SALIDA MANZANILLO TRES BRAVO (ZLO3B)

ASCIENDA POR **RADIAL 276°** HASTA **D-7** (EN CASO DE FALLA DEL **DME** HASTA ALCANZAR **1500 FT**), EFECTUE VIRAJE DE GOTTA A LA **IZQUIERDA** DENTRO DE **10 NM** HACIA EL **VOR/DME/ZLO** Y ABANDONELO DE ACUERDO A LA **(1)** ALTITUD MINIMA DE LA RUTA ASIGNADA O INSTRUCCIONES DEL ATC

DEPARTURE MANZANILLO THREE BRAVO (ZLO3B)

CLIMB VIA **ZLO R-276°** TO **D-7 ZLO** (OR **1500 FT** IN CASE OF **DME FAILURE**), THEN TURN **LEFT** WITHIN **10 NM** TO **VOR/DME/ZLO** AND CROSS IT ACCORDING TO THE **(1)** MINIMUM CROSSING ALTITUDE OR ATC INSTRUCTIONS

(1) ALTITUD MINIMA PARA ABANDONAR EL VOR/DME/ZLO:

(1) MINIMUM CROSSING ALTITUDE AT VOR/DME/ZLO:

A/TO	GDL	V-26W	UT159	3000
A/TO	GDL	V-26	UJ-11	7700
A/TO	COL	V-18	UJ-58	3000
A/TO	ZIH	V-1	J-1	2000
A/TO	SJD	V-1	J-1	2000
A/TO	PVR	V-1	J-141	3000