

CARTA DE APROXIMACION  
POR INSTRUMENTOS  
INSTRUMENT  
APPROACH CHART  
(IAC)

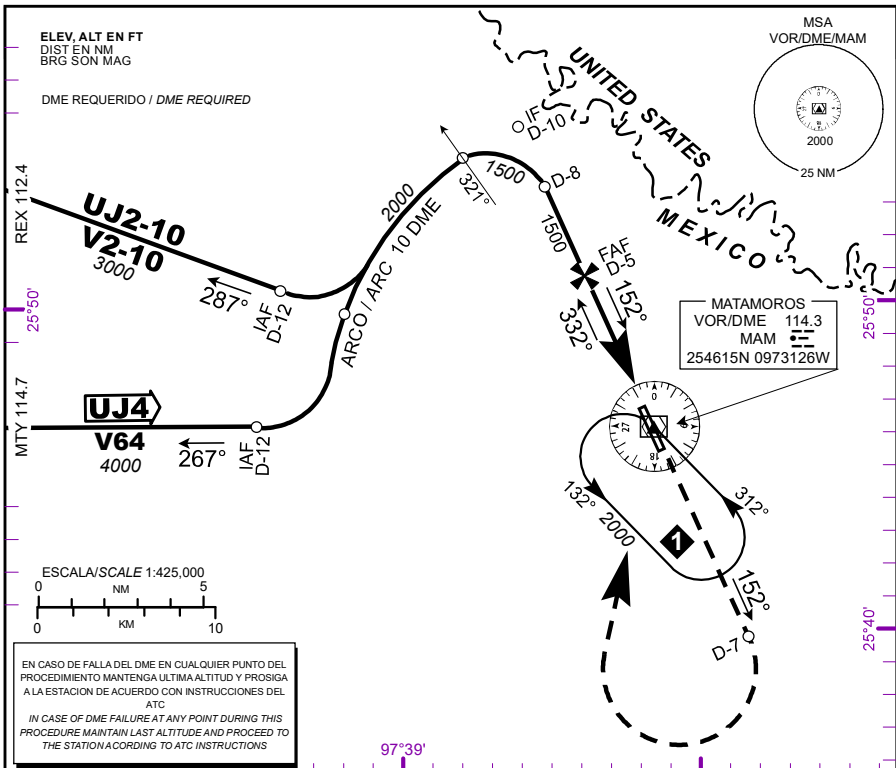
TWR/APP

118.0

ELEV AD 26 FT  
VAR 3° E

ALTITUD DE TRANSICION  
TRANSITION ALTITUDE  
1800

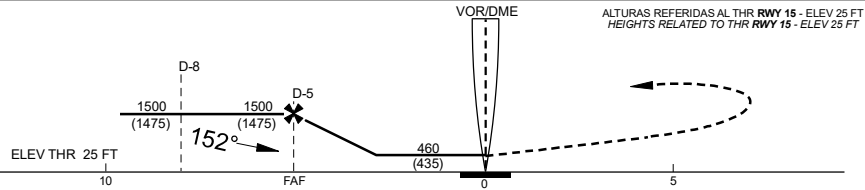
**MATAMOROS**  
AEROPUERTO INTL / AIRPORT INTL  
GRAL. SERVANDO CANALES  
**VOR Y RWY 15**



**APROXIMACION FRUSTRADA / MISSED APPROACH**

ASCIENDA EN RADIAL 152° HASTA D-7, EFECTUE VIRAJE DE GOTA A LA DERECHA DENTRO DE 10 NM HACIA EL VOR/DME/MAM HASTA LA ALTITUD MINIMA DE ESPERA.

CLIMB VIA MAM VOR R-152° TO D-7, THEN TURN RIGHT WITHIN 10 NM TO VOR/DME/MAM AT THE MINIMUM HOLDING ALTITUDE.



CAT	A	B	C	D
DIRECT OCA (OCH) / MDA (MDH) 460 (436)	1 (1600 M)		1 1/4 (2000 M)	1 1/2 (2400 M)
CIRCLING OCA (OCH) / MDA (MDH)	520 (494) -1 (1600 M)		520 (494) -1 1/2 (2400 M)	580 (554) -2 (3200 M)

**GRADIENTE DE DESCENSO / RATE OF DESCENT**

FAF-THR	VEL GS (KTS)	80	100	120	140	160	180	200
4.32 NM	FT/MIN	439	549	659	768	878	988	1098
5.41 %	MIN:SEC	3:15	2:36	2:10	1:51	1:37	1:27	1:18

ALTITUD MINIMA SEGUN  
DISTANCIA DME/MAM  
MINIMUM ALTITUDE ACCORDING  
TO DISTANCE DME/MAM

NM	5	4	3	2
FT	1500 (1475)	1171 (1146)	842 (817)	513 (488)

CAMBIO S. VAR