

CARTA DE APROXIMACION  
POR INSTRUMENTOS  
INSTRUMENT  
APPROACH CHART  
(IAC)

TWR/APP

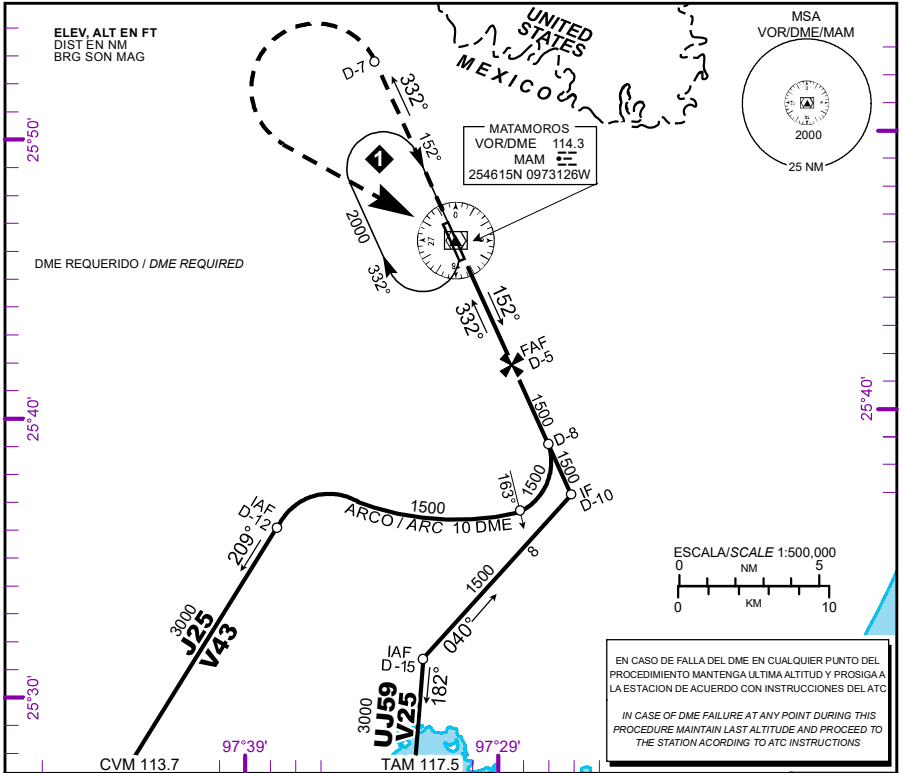
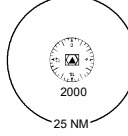
118.0

ELEV AD 26 FT  
VAR 3° E

**MATAMOROS**  
AEROPUERTO INTL / AIRPORT INTL  
GRAL. SERVANDO CANALES  
**VOR y RWY 33**

ALTITUD DE TRANSICION  
TRANSITION ALTITUDE  
1800

MSA  
VOR/DME/MAM



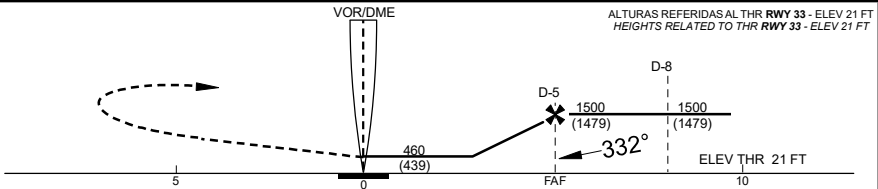
EN CASO DE FALLA DEL DME EN CUALQUIER PUNTO DEL PROCEDIMIENTO MANTENGA ULTIMA ALTITUD Y PROSIGA A LA ESTACION DE ACUERDO CON INSTRUCCIONES DEL ATC

IN CASE OF DME FAILURE AT ANY POINT DURING THIS PROCEDURE MAINTAIN LAST ALTITUDE AND PROCEED TO THE STATION ACCORDING TO ATC INSTRUCTIONS

**APROXIMACION FRUSTRADA / MISSED APPROACH**

ASCIENDA EN RADIAL 332° HASTA D-7, EFECTUE VIRAJE DE GOTA A LA IZQUIERDA DENTRO DE 10 NM HACIA EL VOR/DME/MAM HASTA LA ALTITUD MINIMA DE ESPERA.

CLIMB VIA MAM VOR R-332° TO D-7, THEN TURN LEFT WITHIN 10 NM TO VOR/DME/MAM AT THE MINIMUM HOLDING ALTITUDE.



CAT	A	B	C	D
DIRECT OCA (OCH) / MDA (MDH) 460 (439)	1 (1600 M)		1 1/4 (2000 M)	1 1/2 (2400 M)
CIRCLING OCA (OCH) / MDA (MDH)	520 (494) -1 (1600 M)		520 (494) -1 1/2 (2400 M)	580 (554) -2 (3200 M)

**GRADIENTE DE DESCENSO / RATE OF DESCENT**

FAF-THR	VEL GS (KTS)	80	100	120	140	160	180	200
4.37 NM	FT/MIN	436	545	654	762	871	980	1089
5.37 %	MIN:SEC	3:17	2:37	2:11	1:52	1:38	1:27	1:19

ALTITUD MINIMA SEGUN  
DISTANCIA DME/MAM  
MINIMUM ALTITUDE ACCORDING  
TO DISTANCE DME/MAM

NM	5	4	3	2
FT	1500 (1479)	1174 (1153)	848 (827)	522 (501)

CAMBIOS: VAR