

CARTA DE APROXIMACION
POR INSTRUMENTOS (IAC)

MERIDA / AEROPUERTO INTERNACIONAL (MMMD)

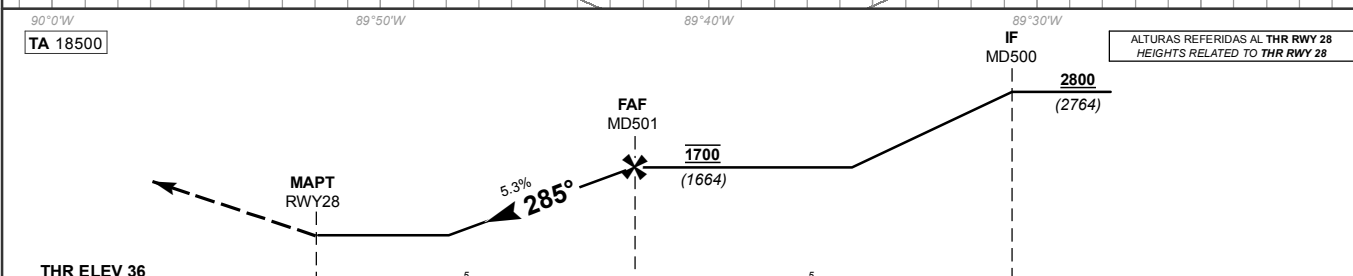
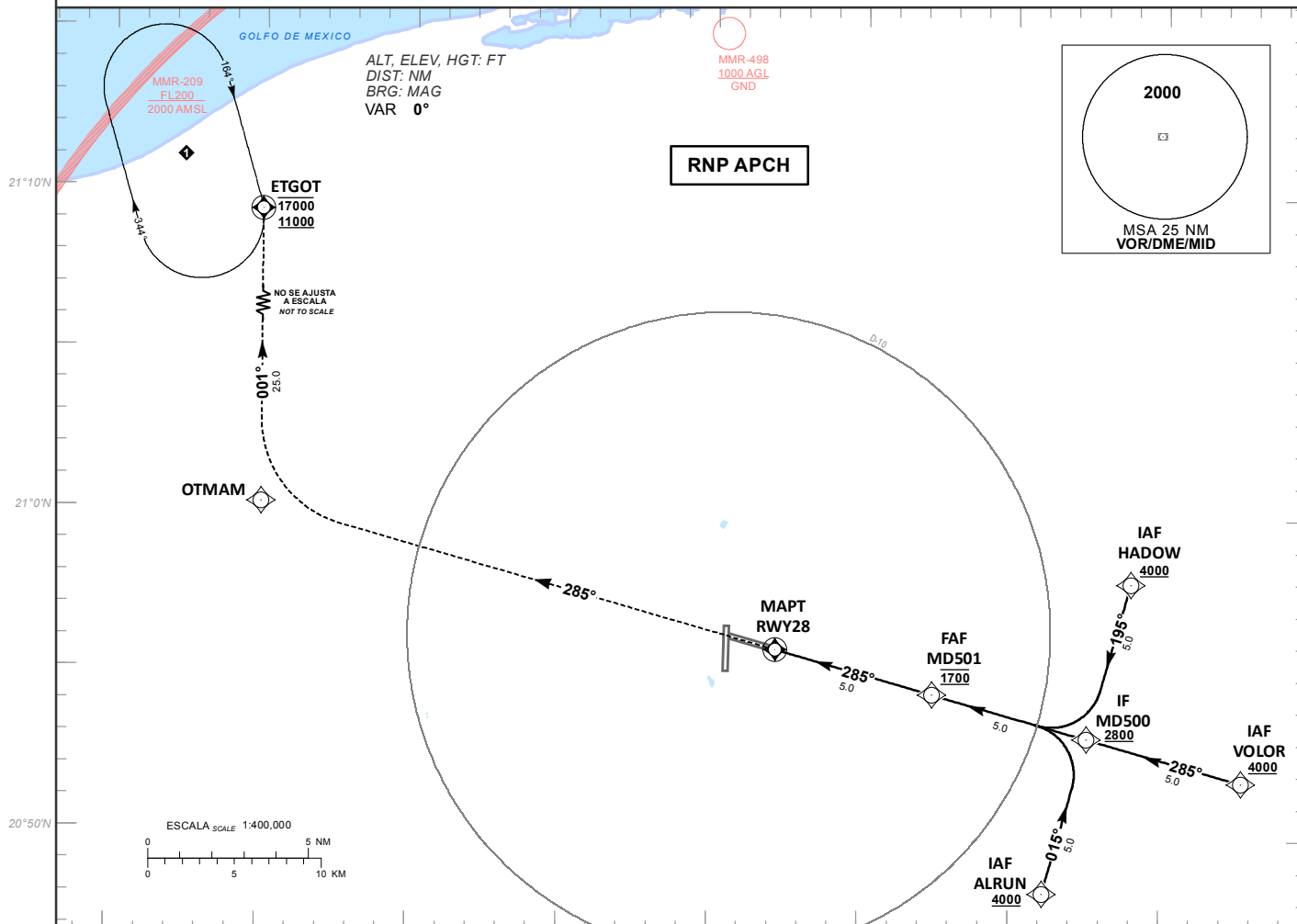
INSTRUMENT APPROACH CHART (IAC)

RNP RWY 28

TWR 118.3	APP 121.2	ATIS 127.9	FIS 126.9	EMERG 121.5	AD ELEV 36 FT
--------------	--------------	---------------	--------------	----------------	---------------

APCH FRUSTRADA: ASCIENDA EN RUMBO 285° HASTA OTMAM Y PROSIGA HACIA ETGOT HASTA LA ALTITUD MINIMA DE ESPERA O DE ACUERDO A INSTRUCCIONES DEL ATC.
MISSED APCH: CLIMB ON HEADING 285° TO OTMAM AND PROCEED TO ETGOT AT THE MINIMUM HOLDING ALTITUDE OR ACCORDING TO ATC INSTRUCTIONS.

RMK:
-GNSS REQUERIDO. GNSS REQUIRED.



GRADIENTE DE DESCENSO RATE OF DESCENT	FAF-THR 5.0		3.04° (5.3%)					ALTITUD MINIMA SEGUN DISTANCIA MINIMUM ALTITUDE ACCORDING TO DISTANCE	NM	5	4	3	2	
	GS (KTS)	80	100	120	140	160	180		200	FT	1700	1380	1050	730
	FT / MIN	430	538	646	753	861	968		1076		(1664)	(1344)	(1014)	(694)
	MIN : SEC	3:45	3:00	2:30	2:09	1:52	1:40	1:30						

C A B C D	LNVA	CIRCULANDO CIRCLING CNL SECTOR "NE" DE INT DE RWYS OCA (OCH) / MDA (MDH) 740 (704)
	OCA (OCH) / MDA (MDH) 680 (644)	
	1 (1600 M)	1 (1600 M)
	1 3/4 (2800 M)	2 (3200 M)
	2 (3200 M)	2 1/4 (3600 M)

CAMBIOS: AD ELEV; THR ELEV; MMR-498.

TABLA DE CODIFICACIÓN DEL PROCEDIMIENTO DE APROXIMACIÓN POR INSTRUMENTOS RNP PISTA 28.

RUNWAY 28 RNP APPROACH PROCEDURE CODING TABLE.

IAF ALRUN

Número de serie / Serial Number	Descriptor de trayectoria / Path terminator	Identificador de punto de recorrido / Waypoint Identifier	Sobrevuelo / Fly Over	Curso / derrota Course / Track °MAG (°T)	Variación Magnética / Magnetic variation (°)	Distancia / Distance (NM)	Dirección del Viraje / Turn direction	Altitud / Altitude (FT)	Velocidad / Speed (KTS)	VPA (°) / TCH (FT)	Especificación de Navegación / Navigation Specification
001	IF	ALRUN	-		0	-	-	+4000	-		RNP 1
002	TF	MD500	-	015 (015.4)	0	5	-	+2800	-		RNP 1
003	TF	MD501	-	285 (285.4)	0	5	-	@1700	-		RNP 1
004	TF	RWY28	Y	285 (285.3)	0	5	-	-	-	2.9 (50)	RNP APCH
005	CF	OTMAM	-	285 (285.3)	0	-	-	-	-		RNP APCH
006	TF	ETGOT	Y	001 (359.9)	0	25.0	-	+11000			RNP 1

IAF HADOW

Número de serie / Serial Number	Descriptor de trayectoria / Path terminator	Identificador de punto de recorrido / Waypoint Identifier	Sobrevuelo / Fly Over	Curso / derrota Course / Track °MAG (°T)	Variación Magnética / Magnetic variation (°)	Distancia / Distance (NM)	Dirección del Viraje / Turn direction	Altitud / Altitude (FT)	Velocidad / Speed (KTS)	VPA (°) / TCH (FT)	Especificación de Navegación / Navigation Specification
001	IF	HADOW	-		0	-	-	+4000	-		RNP 1
002	TF	MD500	-	195 (195.4)	0	5	-	+2800	-		RNP 1
003	TF	MD501	-	285 (285.4)	0	5	-	@1700	-		RNP 1
004	TF	RWY28	Y	285 (285.3)	0	5	-	-	-	2.9 (50)	RNP APCH
005	CF	OTMAM	-	285 (285.3)	0	-	-	-	-		RNP APCH
006	TF	ETGOT	Y	001 (359.9)	0	25.0	-	+11000			RNP 1

IAF VOLOR

Número de serie / Serial Number	Descriptor de trayectoria / Path terminator	Identificador de punto de recorrido / Waypoint Identifier	Sobrevuelo / Fly Over	Curso / derrota Course / Track °MAG (°T)	Variación Magnética / Magnetic variation (°)	Distancia / Distance (NM)	Dirección del Viraje / Turn direction	Altitud / Altitude (FT)	Velocidad / Speed (KTS)	VPA (°) / TCH (FT)	Especificación de Navegación / Navigation Specification
001	IF	VOLOR	-		0	-	-	+4000	-		RNP 1
002	TF	MD500	-	285 (285.4)	0	5	-	+2800	-		RNP 1
003	TF	MD501	-	285 (285.4)	0	5	-	@1700	-		RNP 1
004	TF	RWY28	Y	285 (285.3)	0	5	-	-	-	2.9 (50)	RNP APCH
005	CF	OTMAM	-	285 (285.3)	0	-	-	-	-		RNP APCH
006	TF	ETGOT	Y	001 (359.9)	0	25.0	-	+11000			RNP 1

CODIFICACIÓN DE LAS ESPERAS

CODING TABLE FOR HOLDINGS

Descriptor de trayectoria / Path terminator	Identificador de punto de recorrido / Waypoint Identifier	Rumbo de acercamiento / Approach heading °M (°T)	Tiempo / Time	Dirección del viraje / Turn direction	Altitud mínima / Minimum altitude (FT)	Altitud máxima / Maximum altitude (FT)	Límite de Velocidad / Speed Limit (KT)	Declinación magnética / Magnetic declination (°)	Especificación de Navegación / Navigation specification
Espera / Holding	ETGOT	164 (163.6)	1 Minuto / Minute	Derecha / Right	11000	17000	230	0	RNP 1

COORDENADAS DE LOS PUNTOS DE RECORRIDO

WAYPOINT COORDINATES

Punto de recorrido / Waypoint	Coordenadas / Coordinates	Punto de recorrido / Waypoint	Coordenadas / Coordinates	Punto de recorrido / Waypoint	Coordenadas / Coordinates
ALRUN	20°48'17.5"N 089°28'52.3"W	MD500	20°53'07.8"N 089°27'27.5"W	OTMAM	21°00'11.7"N 089°54'59.2"W
ETGOT	21°25'16.3"N 089°55'12.4"W	MD501	20°54'27.5"N 089°32'36.4"W	VOLOR	20°51'48.0"N 089°22'18.6"W
HADOW	20°57'58.1"N 089°26'02.5"W	RWY28	20°55'48.2"N 089°37'49.3"W		