

CARTA DE APROXIMACION  
POR INSTRUMENTOS (IAC)

MERIDA / AEROPUERTO INTERNACIONAL (MMMD)

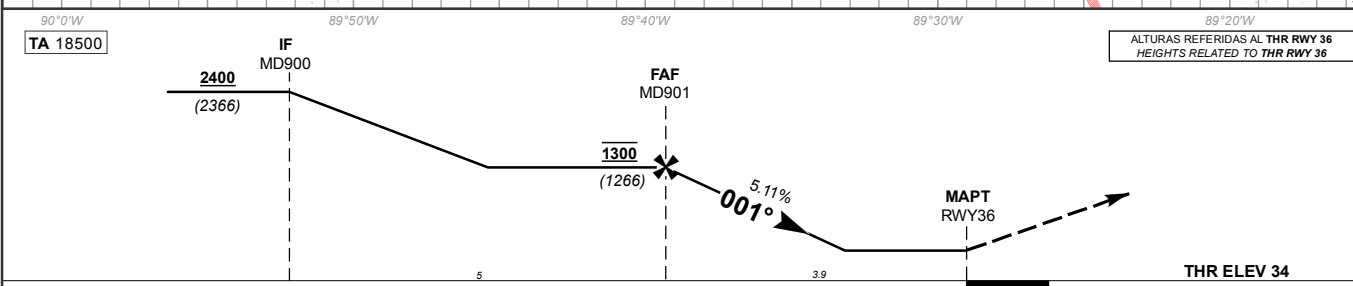
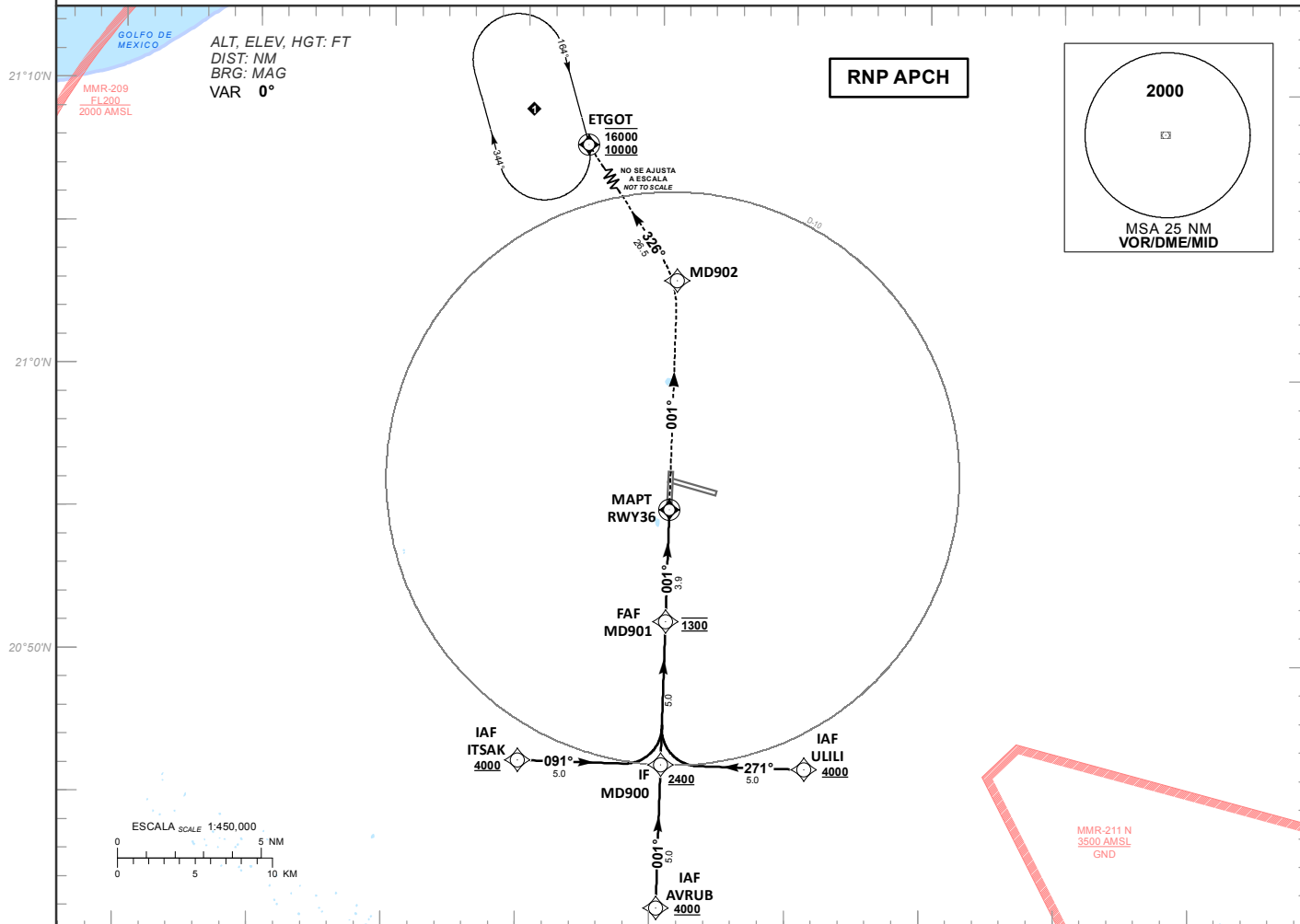
INSTRUMENT APPROACH CHART (IAC)

RNP RWY 36

TWR 118.3	APP 121.2	ATIS 127.9	FIS 126.9	EMERG 121.5	AD ELEV 36 FT
--------------	--------------	---------------	--------------	----------------	---------------

**APCH FRUSTRADA:** ASCIENDA EN RUMBO 001° HASTA MD902 Y PROSIGA HACIA ETGOT HASTA LA ALTITUD MINIMA DE ESPERA O DE ACUERDO A INSTRUCCIONES DEL ATC.  
**MISSED APCH:** CLIMB ON HEADING 001° TO MD902 AND PROCEED TO ETGOT AT THE MINIMUM HOLDING ALTITUDE OR ACCORDING TO ATC INSTRUCTIONS.

RMK:  
-GNSS REQUERIDO. GNSS REQUIRED.



GRADIENTE DE DESCENSO RATE OF DESCENT	FAF-THR 3.9				2.93° (5.11%)				ALTITUD MINIMA SEGUN DISTANCIA MINIMUM ALTITUDE ACCORDING TO DISTANCE	NM	3.9	3	2	-
	GS (KTS)	80	100	120	140	160	180	200		FT	1300	1020	710	-
	FT / MIN	415	519	623	726	830	934	1038			(1266)	(986)	(676)	-
	MIN : SEC	2:56	2:20	1:57	1:40	1:28	1:18	1:10						

CAMBIOS: AD ELEV. CAT	LNAV				CIRCULANDO CIRCLING CNL SECTOR "NE" DE INT DE RWYS				
	OCA (OCH) / MDA (MDH) 620 (586)				OCA (OCH) / MDA (MDH) 660 (624)				
	A	1 (1600 M)				1 (1600 M)			
	B	1 1/2 (2400 M)				1 3/4 (2800 M)			
	C	1 3/4 (2800 M)				2 (3200 M)			

TABLA DE CODIFICACIÓN DEL PROCEDIMIENTO DE APROXIMACIÓN POR INSTRUMENTOS RNP PISTA 36  
 RUNWAY 36 RNP INSTRUMENTS APPROACH PROCEDURE CODING TABLE

## IAF ULILI

Número de serie / Serial Number	Descriptor de trayectoria / Path terminator	Identificador de punto de recorrido / Waypoint identifier	Sobrevuelo / Fly Over	Curso / derrota Course / Track *MAG (*T)	Variación Magnética / Magnetic variation (°)	Distancia / Distance (NM)	Dirección del Viraje / Turn direction	Altitud / Altitude (FT)	Velocidad / Speed (KTS)	VPA (°) / TCH (FT)	Especificación de Navegación / Navigation specification
001	IF	ULILI	-	-	0	-	-	+4000	-	-	RNP 1
002	TF	MD900	-	271 (271.1)	0	5	-	+2400	-	-	RNP 1
003	TF	MD901	-	001 (001.0)	0	5	-	@1300	-	-	RNP 1
004	TF	RWY36	Y	001 (001.0)	0	3.9	-	-	-	-3.0 (50)	RNP APCH
005	CF	MD902	-	001 (001.0)	0	-	-	-	-	-	RNP APCH
006	TF	ETGOT	Y	326 (326.0)	0	26.5	-	+10000	-	-	RNP 1

## IAF AVRUB

Número de serie / Serial Number	Descriptor de trayectoria / Path terminator	Identificador de punto de recorrido / Waypoint identifier	Sobrevuelo / Fly Over	Curso / derrota Course / Track *MAG (*T)	Variación Magnética / Magnetic variation (°)	Distancia / Distance (NM)	Dirección del Viraje / Turn direction	Altitud / Altitude (FT)	Velocidad / Speed (KTS)	VPA (°) / TCH (FT)	Especificación de Navegación / Navigation specification
001	IF	AVRUB	-	-	0	-	-	+4000	-	-	RNP 1
002	TF	MD900	-	001 (001.0)	0	5	-	+2400	-	-	RNP 1
003	TF	MD901	-	001 (001.0)	0	5	-	@1300	-	-	RNP 1
004	TF	RWY36	Y	001 (001.0)	0	3.9	-	-	-	-3.0 (50)	RNP APCH
005	CF	MD902	-	001 (001.0)	0	-	-	-	-	-	RNP APCH
006	TF	ETGOT	Y	326 (326.0)	0	26.5	-	+10000	-	-	RNP 1

## IAF ITSAK

Número de serie / Serial Number	Descriptor de trayectoria / Path terminator	Identificador de punto de recorrido / Waypoint identifier	Sobrevuelo / Fly Over	Curso / derrota Course / Track *MAG (*T)	Variación Magnética / Magnetic variation (°)	Distancia / Distance (NM)	Dirección del Viraje / Turn direction	Altitud / Altitude (FT)	Velocidad / Speed (KTS)	VPA (°) / TCH (FT)	Especificación de Navegación / Navigation specification
001	IF	ITSAK	-	-	0	-	-	+4000	-	-	RNP 1
002	TF	MD900	-	091 (091.0)	0	5	-	+2400	-	-	RNP 1
003	TF	MD901	-	001 (001.0)	0	5	-	@1300	-	-	RNP 1
004	TF	RWY36	Y	001 (001.0)	0	3.9	-	-	-	-3.0 (50)	RNP APCH
005	CF	MD902	-	001 (001.0)	0	-	-	-	-	-	RNP APCH
006	TF	ETGOT	Y	326 (326.0)	0	26.5	-	+10000	-	-	RNP 1

CODIFICACIÓN DE LAS ESPERAS  
 CODING TABLE FOR HOLDINGS

Descriptor de trayectoria / Path terminator	Identificador de punto de recorrido / Waypoint identifier	Rumbo de acercamiento / Approach heading *M (*T)	Tiempo / Time	Dirección del viraje / Turn direction	Altitud mínima / Minimum altitude (FT)	Altitud máxima / Maximum altitude (FT)	Límite de Velocidad / Speed Limit (KT)	Declinación magnética / Magnetic declination (°)	Especificación de Navegación / Navigation specification
Espera/ Holding	ETGOT	164 (163.5)	1 Minuto / Minute	Derecha / Right	10000	16000	230	0	RNP 1

COORDENADAS DE LOS PUNTOS DE RECORRIDO  
 WAYPOINT COORDINATES

Punto de recorrido / Waypoint	Coordenadas / Coordinates	Punto de recorrido / Waypoint	Coordenadas / Coordinates	Punto de recorrido / Waypoint	Coordenadas / Coordinates
AVRUB	20°41'14.0"N 089°39'45.0"W	MD900	20°46'15.0"N 089°39'39.3"W	RWY36	20°55'11.4"N 089°39'28.9"W
ETGOT	21°25'16.3"N 089°55'12.4"W	MD901	20°51'16.1"N 089°39'33.4"W	ULILI	20°46'09.5"N 089°34'19.2"W
ITSAK	20°46'20.4"N 089°44'59.3"W	MD902	21°03'13.1"N 089°39'19.6"W		