

CARTA DE APROXIMACION  
POR INSTRUMENTOS (IAC)

MERIDA / AEROPUERTO INTERNACIONAL (MMMD)

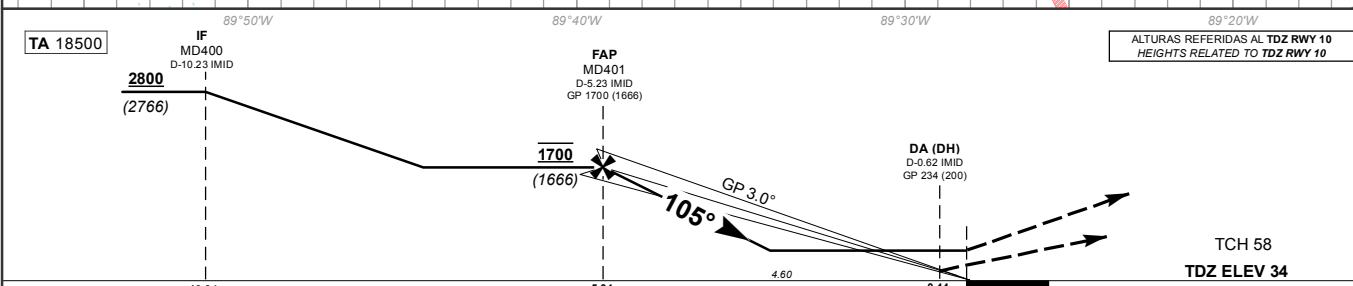
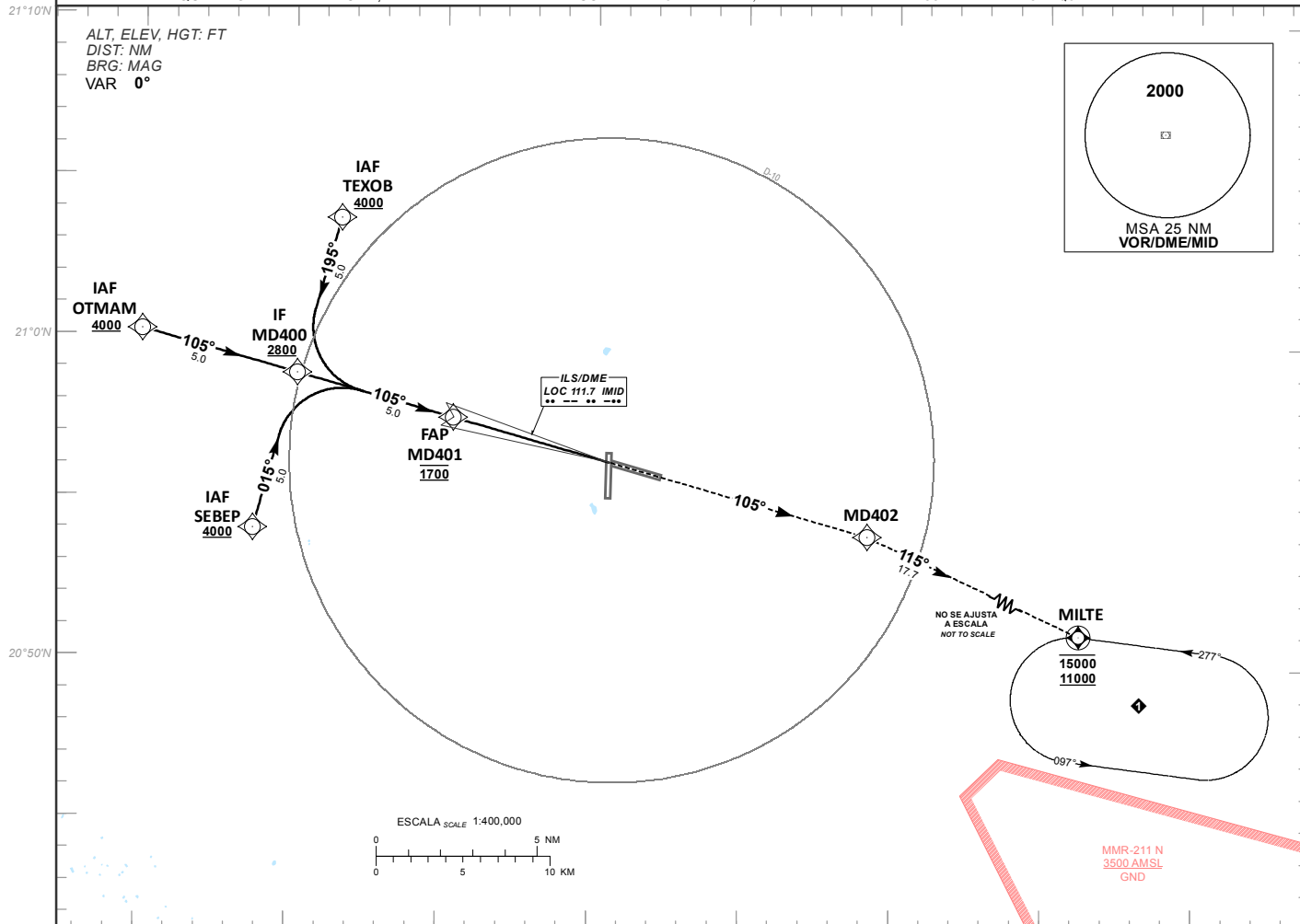
INSTRUMENT APPROACH CHART (IAC)

ILS X OR LOC X RWY 10

TWR <b>118.3</b>	APP <b>121.2</b>	ATIS <b>127.9</b>	FIS <b>126.9</b>	EMERG <b>121.5</b>	AD ELEV <b>36 FT</b>
---------------------	---------------------	----------------------	---------------------	-----------------------	----------------------

**APCH FRUSTRADA:** ASCIENDA EN RUMBO **105°** HASTA **MD402** Y PROSIGA HACIA **MILTE** HASTA LA ALTITUD MINIMA DE ESPERA O DE ACUERDO A INSTRUCCIONES DEL ATC.  
**MISSED APCH:** CLIMB ON HEADING **105°** TO **MD402** AND PROCEED TO **MILTE** AT THE MINIMUM HOLDING ALTITUDE OR ACCORDING TO ATC INSTRUCTIONS.

RMK: -GNSS REQUERIDO *GNSS REQUIRED*  
-DME REQUERIDO *DME REQUIRED*  
-RNP 1 REQUERIDO PARA APP INICIAL, APP INTERMEDIA Y APP FRUSTRADA. *FOR INITIAL APP, INTERMEDIATE APP AND MISSED APP RNP 1 IS REQUIRED.*



GRADIENTE DE DESCENSO RATE OF DESCENT	FAP-THR 5.04 (3.0°)								ALTITUD MINIMA SEGUN DISTANCIA DME/IMD MINIMUM ALTITUDE ACCORDING TO DISTANCE DME/IMD	NM	5.23	4	3	2	1
	GS (KTS)	80	100	120	140	160	180	200			1700	1309	991	673	355
	FT / MIN	425	531	637	743	849	955	1061			(1666)	(1275)	(957)	(639)	(321)
MIN : SEC	3:47	3:01	2:31	2:10	1:53	1:41	1:31								

C A T	CAT I COMPLETO / FULL	CAT I SIN ALS-F / ALS-F OUT	LOC COMPLETO / FULL	LOC SIN ALS-F / ALS-F OUT	CIRCULANDO CIRCLING CNL SECTOR "NE" DE INT DE RWYS OCA (OCH) / MDA (MDH) 660 (624)
	DA (DH) 234 (200)	DA (DH) 234 (200)	OCA (OCH) / MDA (MDH) 440 (404)	OCA (OCH) / MDA (MDH) 440 (404)	
	1/2 (800 M)	3/4 (1200 M)	1/2 (800 M)	1 (1600 M)	1 (1600 M)
				1 1/4 (2000 M)	1 3/4 (2800 M)
D					2 (3200 M)

TABLA DE CODIFICACIÓN DEL PROCEDIMIENTO DE APROXIMACIÓN POR INSTRUMENTOS (ILS) PISTA 10  
 RUNWAY 10 (ILS) INSTRUMENTS APPROACH PROCEDURE CODING TABLE

IAF OTMAM

Número de serie / Serial Number	Descriptor de trayectoria / Path terminator	Identificador de punto de recorrido / Waypoint identifier	Sobrevuelo / Fly Over	Curso / derrota Course / Track °MAG (°T)	Variación Magnética / Magnetic variation (°)	Distancia / Distance (NM)	Dirección del Viraje / Turn direction	Altitud / Altitude (FT)	Velocidad / Speed (KTS)	VPA (°) / TCH (FT)	Especificación de Navegación / Navigation specification
001	IF	OTMAM	-	-	0	-	-	+4000	-	-	RNP 1
002	TF	MD400	-	105 (105.2)	0	5	-	+2800	-	-	RNP 1
003	TF	MD401	-	105 (105.2)	0	5	-	@1700	-	-	RNP 1
004	-	-	-	105 (105.3)	0	-	-	-	-	-3.0 (58)	ILS
005	CF	MD402	-	105 (105.3)	0	-	-	-	-	-	RNP 1
006	TF	MILTE	Y	115 (114.6)	0	17.7	-	+11000	-	-	RNP 1

IAF SEBEP

Número de serie / Serial Number	Descriptor de trayectoria / Path terminator	Identificador de punto de recorrido / Waypoint identifier	Sobrevuelo / Fly Over	Curso / derrota Course / Track °MAG (°T)	Variación Magnética / Magnetic variation (°)	Distancia / Distance (NM)	Dirección del Viraje / Turn direction	Altitud / Altitude (FT)	Velocidad / Speed (KTS)	VPA (°) / TCH (FT)	Especificación de Navegación / Navigation specification
001	IF	SEBEP	-	-	0	-	-	+4000	-	-	RNP 1
002	TF	MD400	-	015 (015.2)	0	5	-	+2800	-	-	RNP 1
003	TF	MD401	-	105 (105.2)	0	5	-	@1700	-	-	RNP 1
004	-	-	-	105 (105.3)	0	-	-	-	-	-3.0 (58)	ILS
005	CF	MD402	-	105 (105.3)	0	-	-	-	-	-	RNP 1
006	TF	MILTE	Y	115 (114.6)	0	17.7	-	+11000	-	-	RNP 1

IAF TEXOB

Número de serie / Serial Number	Descriptor de trayectoria / Path terminator	Identificador de punto de recorrido / Waypoint identifier	Sobrevuelo / Fly Over	Curso / derrota Course / Track °MAG (°T)	Variación Magnética / Magnetic variation (°)	Distancia / Distance (NM)	Dirección del Viraje / Turn direction	Altitud / Altitude (FT)	Velocidad / Speed (KTS)	VPA (°) / TCH (FT)	Especificación de Navegación / Navigation specification
001	IF	TEXOB	-	-	0	-	-	+4000	-	-	RNP 1
002	TF	MD400	-	195 (195.2)	0	5	-	+2800	-	-	RNP 1
003	TF	MD401	-	105 (105.2)	0	5	-	@1700	-	-	RNP 1
004	-	-	-	105 (105.3)	0	-	-	-	-	-3.0 (58)	ILS
005	CF	MD402	-	105 (105.3)	0	-	-	-	-	-	RNP 1
006	TF	MILTE	Y	115 (114.6)	0	17.7	-	+11000	-	-	RNP 1

CODIFICACIÓN DE LAS ESPERAS  
 CODING TABLE FOR HOLDINGS

Descriptor de trayectoria / Path terminator	Identificador de punto de recorrido / Waypoint identifier	Rumbo de acercamiento / Approach heading °M (°T)	Tiempo / Time	Dirección del viraje / Turn direction	Altitud mínima / Minimum altitude (FT)	Altitud máxima / Maximum altitude (FT)	Límite de Velocidad / Speed Limit (KT)	Declinación magnética / Magnetic declination (°)	Especificación de Navegación / Navigation specification
Espera/ Holding	MILTE	277 (276.7)	1 Minuto / Minute	Izquierda / Left	11000	15000	230	0	RNP 1

COORDENADAS DE LOS PUNTOS DE RECORRIDO  
 WAYPOINT COORDINATES

Punto de recorrido / Waypoint	Coordenadas / Coordinates	Punto de recorrido / Waypoint	Coordenadas / Coordinates	Punto de recorrido / Waypoint	Coordenadas / Coordinates
MD400	20°58'52.7"N 089°49'49.8"W	MILTE	20°46'37.8"N 089°13'43.8"W	TEXOB	21°03'43.2"N 089°48'25.5"W
MD401	20°57'33.0"N 089°44'38.5"W	OTMAM	21°00'11.7"N 089°54'59.2"W		
MD402	20°54'00.7"N 089°30'52.4"W	SEBEP	20°54'02.2"N 089°51'13.9"W		