

CARTA DE APROXIMACION
POR INSTRUMENTOS (IAC)

MERIDA / AEROPUERTO INTERNACIONAL (MMMD)

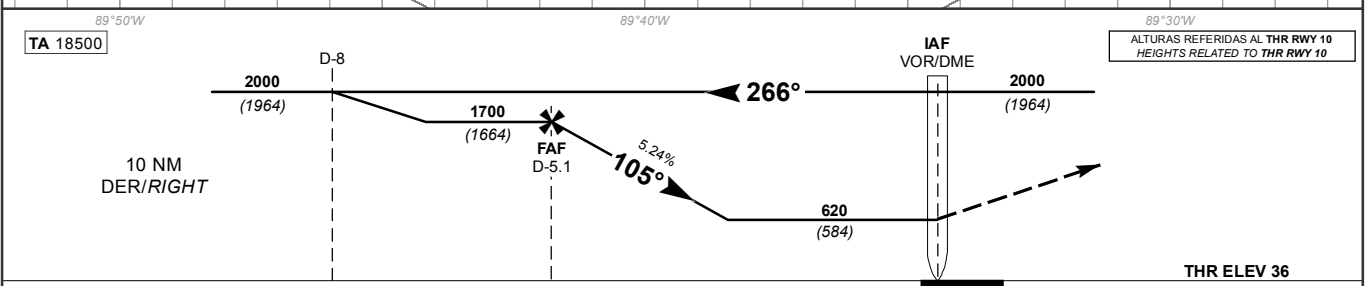
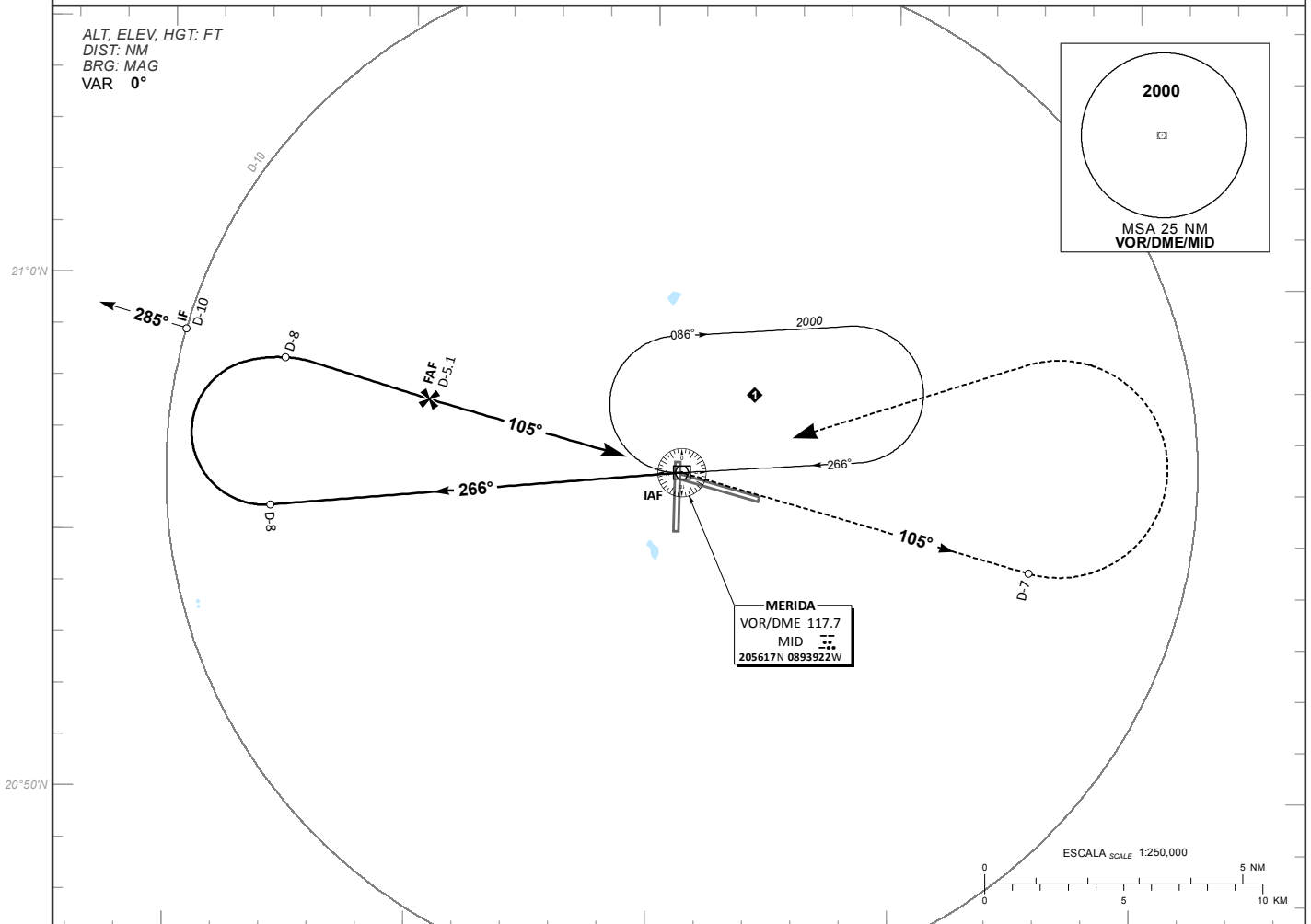
INSTRUMENT APPROACH CHART (IAC)

VOR Z RWY 10

TWR 118.3	APP 121.2	ATIS 127.9	FIS 126.9	EMERG 121.5	AD ELEV 36 FT
---------------------	---------------------	----------------------	---------------------	-----------------------	----------------------

APCH FRUSTRADA: ASCIENDA EN RADIAL 105° HASTA D-7, EFECTUE VIRAJE DE GOTA A LA IZQUIERDA DENTRO DE 10 NM HACIA EL VOR/DME/MID HASTA LA ALTITUD MINIMA DE ESPERA.
MISSED APCH: CLIMB VIA MID VOR R-105° TO D-7, THEN TURN LEFT WITHIN 10 NM TO VOR/DME/MID AT THE MINIMUM HOLDING ALTITUDE.

RMK: -DME REQUERIDO DME REQUIRED.



GRADIENTE DE DESCENSO RATE OF DESCENT	FAF-THR 5.04		5.24%						ALTITUD MINIMA SEGUN DISTANCIA MINIMUM ALTITUDE ACCORDING TO DISTANCE	NM	5	4	3	2
	GS (KTS)	80	100	120	140	160	180	200		FT	1670	1350	1030	710
	FT / MIN	424	530	637	743	849	955	1061			(1634)	(1314)	(994)	(674)
	MIN : SEC	3:47	3:01	2:31	2:10	1:53	1:41	1:31						

C A B C D	C A B C D	DIRECTO STRAIGHT-IN				CIRCULANDO CIRCLING			
		OCA (OCH) / MDA (MDH) 620 (584)				CNL SECTOR "NE" DE INT DE RWYS			
						OCA (OCH) / MDA (MDH) 660 (624)			
		1 (1600 M)				1 (1600 M)			
		1 1/2 (2400 M)				1 3/4 (2800 M)			
1 3/4 (2800 M)				2 (3200 M)					

CAMBIOS: AD ELEV.