

CARTA DE APROXIMACION  
POR INSTRUMENTOS (IAC)

MERIDA / AEROPUERTO INTERNACIONAL (MMMD)

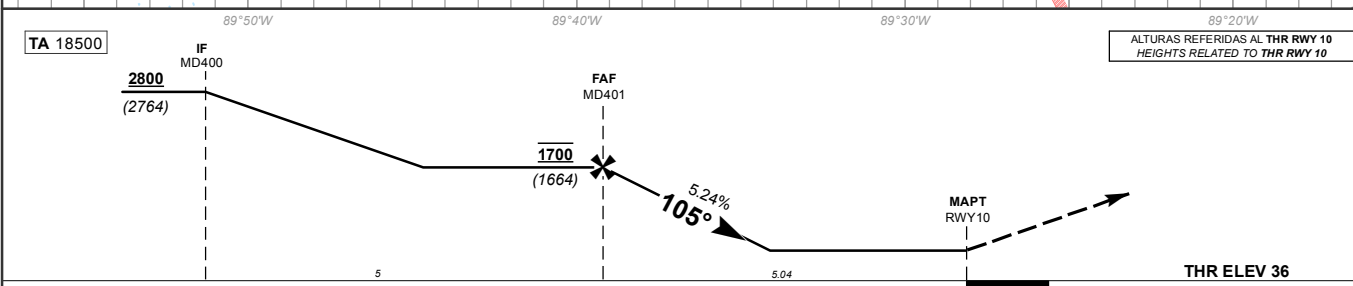
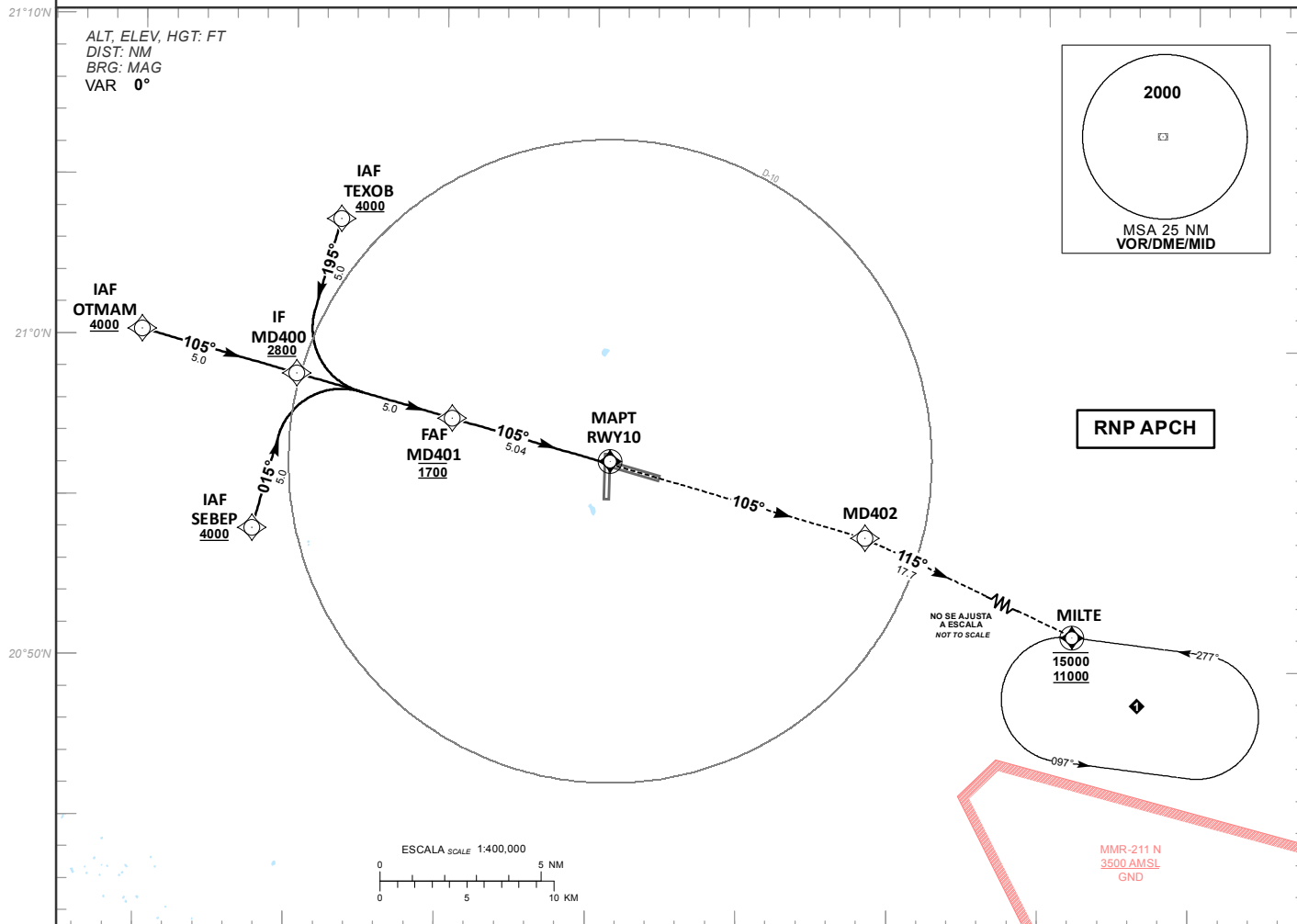
INSTRUMENT APPROACH CHART (IAC)

RNP RWY 10

TWR 118.3	APP 121.2	ATIS 127.9	FIS 126.9	EMERG 121.5	AD ELEV 36 FT
--------------	--------------	---------------	--------------	----------------	---------------

**APCH FRUSTRADA:** ASCIENDA EN RUMBO 105° HASTA MD402 Y PROSIGA HACIA MILTE HASTA LA ALTITUD MINIMA DE ESPERA O DE ACUERDO A INSTRUCCIONES DEL ATC.  
**MISSED APCH:** CLIMB ON HEADING 105° TO MD402 AND PROCEED TO MILTE AT THE MINIMUM HOLDING ALTITUDE OR ACCORDING TO ATC INSTRUCTIONS.

RMK:  
-GNSS REQUERIDO. GNSS REQUIRED.



GRADIENTE DE DESCENSO RATE OF DESCENT	FAF-THR 5.04		3.0° (5.24%)					ALTITUD MINIMA SEGUN DISTANCIA MINIMUM ALTITUDE ACCORDING TO DISTANCE	NM	5.04	5	4	3	2	
	GS (KTS)	80	100	120	140	160	180		200	FT	1700	1690	1370	1050	730
	FT / MIN	424	530	637	743	849	955		1061		(1664)	(1654)	(1334)	(1014)	(694)
	MIN : SEC	3:47	3:01	2:31	2:10	1:53	1:41	1:31							

CAMBIOS: AD ELEV. CAT	LNAV		CIRCULANDO CIRCLING CNL SECTOR "NE" DE INT DE RWYS	
	OCA (OCH) / MDA (MDH) 620 (584)		OCA (OCH) / MDA (MDH) 660 (624)	
	A	1 (1600 M)	1 (1600 M)	
	B	1 1/2 (2400 M)	1 3/4 (2800 M)	
	C	1 3/4 (2800 M)	2 (3200 M)	

TABLA DE CODIFICACIÓN DEL PROCEDIMIENTO DE APROXIMACIÓN POR INSTRUMENTOS RNP PISTA 10  
 RUNWAY 10 RNP INSTRUMENTS APPROACH PROCEDURE CODING TABLE

## IAF OTMAM

Número de serie / Serial Number	Descriptor de trayectoria / Path terminator	Identificador de punto de recorrido / Waypoint identifier	Sobrevuelo / Fly Over	Curso / derrota Course / Track *MAG (*T)	Variación Magnética / Magnetic variation (°)	Distancia / Distance (NM)	Dirección del Viraje / Turn direction	Altitud / Altitude (FT)	Velocidad / Speed (KTS)	VPA (°) / TCH (FT)	Especificación de Navegación / Navigation specification
001	IF	OTMAM	-	-	0	-	-	+4000	-	-	RNP 1
002	TF	MD400	-	105 (105.2)	0	5	-	+2800	-	-	RNP 1
003	TF	MD401	-	105 (105.2)	0	5	-	@1700	-	-	RNP 1
004	TF	RWY10	Y	105 (105.3)	0	5.04	-	-	-	-3.0 (58)	RNP APCH
005	CF	MD402	-	105 (105.3)	0	-	-	-	-	-	RNP APCH
006	TF	MILTE	Y	115 (114.6)	0	17.7	-	+11000	-	-	RNP 1

## IAF SEBEP

Número de serie / Serial Number	Descriptor de trayectoria / Path terminator	Identificador de punto de recorrido / Waypoint identifier	Sobrevuelo / Fly Over	Curso / derrota Course / Track *MAG (*T)	Variación Magnética / Magnetic variation (°)	Distancia / Distance (NM)	Dirección del Viraje / Turn direction	Altitud / Altitude (FT)	Velocidad / Speed (KTS)	VPA (°) / TCH (FT)	Especificación de Navegación / Navigation specification
001	IF	SEBEP	-	-	0	-	-	+4000	-	-	RNP 1
002	TF	MD400	-	015 (015.2)	0	5	-	+2800	-	-	RNP 1
003	TF	MD401	-	105 (105.2)	0	5	-	@1700	-	-	RNP 1
004	TF	RWY10	Y	105 (105.3)	0	5.04	-	-	-	-3.0 (58)	RNP APCH
005	CF	MD402	-	105 (105.3)	0	-	-	-	-	-	RNP APCH
006	TF	MILTE	Y	115 (114.6)	0	17.7	-	+11000	-	-	RNP 1

## IAF TEXOB

Número de serie / Serial Number	Descriptor de trayectoria / Path terminator	Identificador de punto de recorrido / Waypoint identifier	Sobrevuelo / Fly Over	Curso / derrota Course / Track *MAG (*T)	Variación Magnética / Magnetic variation (°)	Distancia / Distance (NM)	Dirección del Viraje / Turn direction	Altitud / Altitude (FT)	Velocidad / Speed (KTS)	VPA (°) / TCH (FT)	Especificación de Navegación / Navigation specification
001	IF	TEXOB	-	-	0	-	-	+4000	-	-	RNP 1
002	TF	MD400	-	195 (195.2)	0	5	-	+2800	-	-	RNP 1
003	TF	MD401	-	105 (105.2)	0	5	-	@1700	-	-	RNP 1
004	TF	RWY10	Y	105 (105.3)	0	5	-	-	-	-3.0 (58)	RNP APCH
005	CF	MD402	-	105 (105.3)	0	-	-	-	-	-	RNP APCH
006	TF	MILTE	Y	115 (114.6)	0	17.7	-	+11000	-	-	RNP 1

## CODIFICACIÓN DE LAS ESPERAS

## CODING TABLE FOR HOLDINGS

Descriptor de trayectoria / Path terminator	Identificador de punto de recorrido / Waypoint identifier	Rumbo de acercamiento / Approach heading *M (*T)	Tiempo / Time	Dirección del viraje / Turn direction	Altitud mínima / Minimum altitude (FT)	Altitud máxima / Maximum altitude (FT)	Límite de Velocidad / Speed Limit (KT)	Declinación magnética / Magnetic declination (°)	Especificación de Navegación / Navigation specification
Espera / Holding	MILTE	277 (276.7)	1 Minuto / Minute	Izquierda / Left	11000	15000	230	0	RNP 1

## COORDENADAS DE LOS PUNTOS DE RECORRIDO

## WAYPOINT COORDINATES

Punto de recorrido / Waypoint	Coordenadas / Coordinates	Punto de recorrido / Waypoint	Coordenadas / Coordinates	Punto de recorrido / Waypoint	Coordenadas / Coordinates
MD400	20°58'52.7"N 089°49'49.8"W	MILTE	20°46'37.8"N 089°13'43.8"W	SEBEP	20°54'02.2"N 089°51'13.9"W
MD401	20°57'33.0"N 089°44'38.5"W	OTMAM	21°00'11.7"N 089°54'59.2"W	TEXOB	21°03'43.2"N 089°48'25.5"W
MD402	20°54'00.7"N 089°30'52.4"W	RWY10	20°56'13.1"N 089°39'26.9"W		