

CARTA DE APROXIMACION  
POR INSTRUMENTOS (IAC)

MERIDA / AEROPUERTO INTERNACIONAL (MMMD)

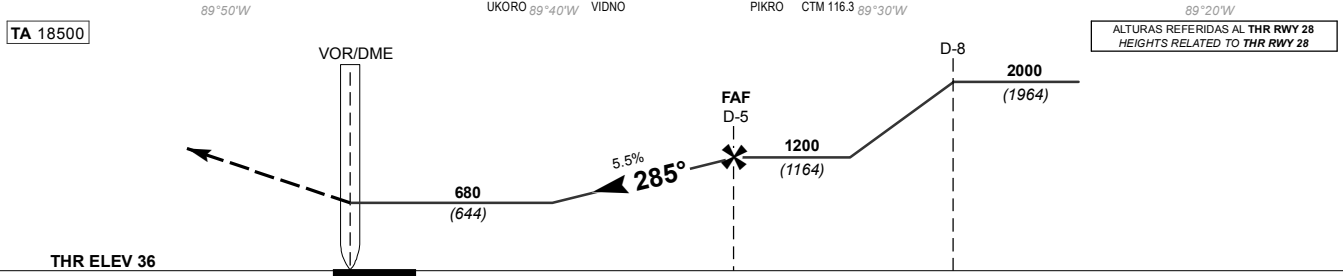
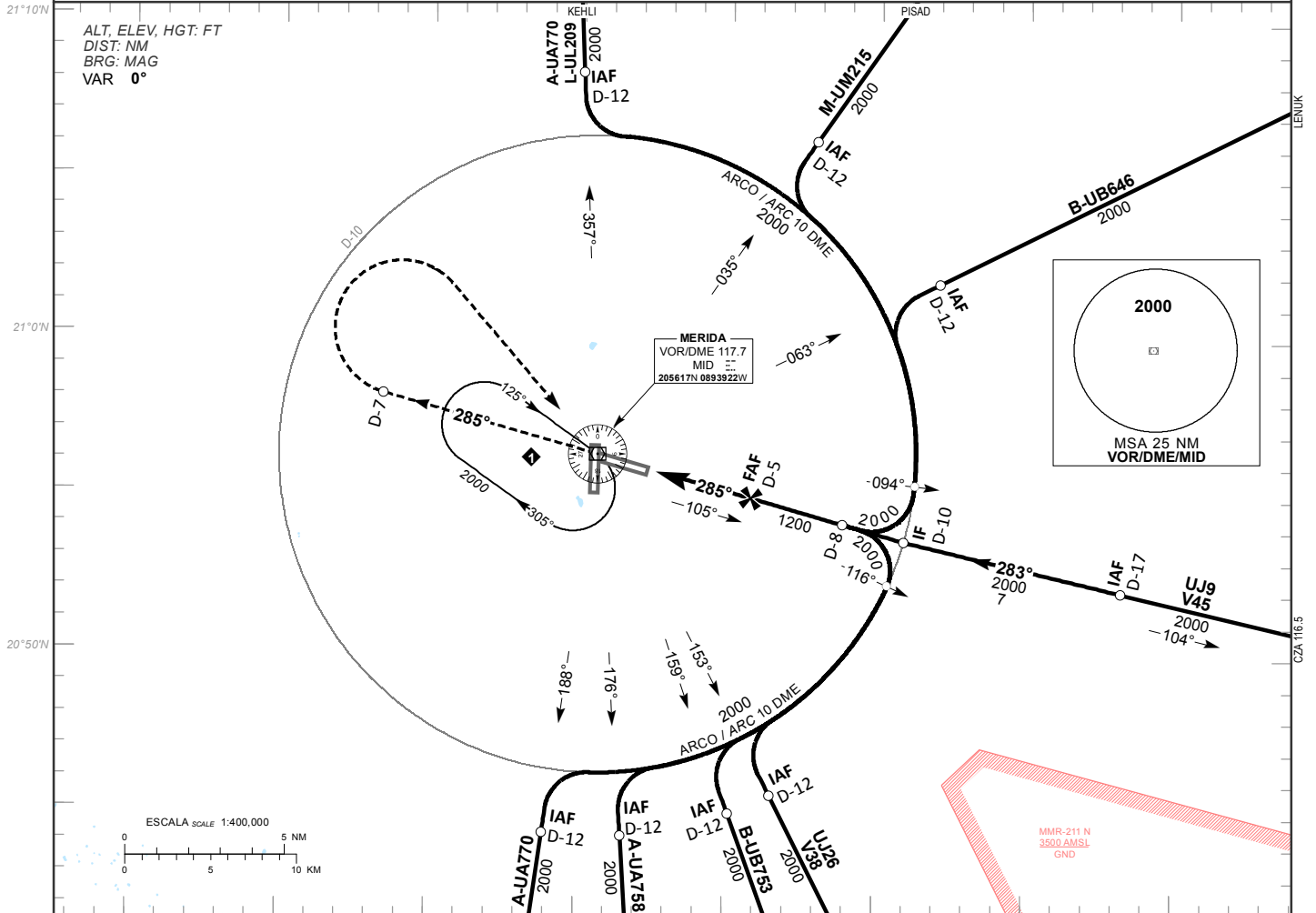
INSTRUMENT APPROACH CHART (IAC)

VOR Y RWY 28

TWR 118.3	APP 121.2	ATIS 127.9	FIS 126.9	EMERG 121.5	AD ELEV 36 FT
--------------	--------------	---------------	--------------	----------------	---------------

APCH FRUSTRADA: ASCIENDA EN RADIAL 285° HASTA D-7, EFECTUE VIRAJE DE GOTA A LA DERECHA DENTRO DE 10 NM HACIA EL VOR/DME/MID HASTA LA ALTITUD MINIMA DE ESPERA.  
MISSED APCH: CLIMB VIA MID VOR R-285° TO D-7, THEN TURN RIGHT WITHIN 10 NM TO VOR/DME/MID AT THE MINIMUM HOLDING ALTITUDE.

RMK: -DME REQUERIDO DME REQUIRED.



GRADIENTE DE DESCENSO RATE OF DESCENT	FAF-THR 3.3		5.55%					ALTITUD MINIMA SEGUN DISTANCIA MINIMUM ALTITUDE ACCORDING TO DISTANCE	NM	5	4	-	-	
	GS (KTS)	80	100	120	140	160	180		200	FT	1200	860	-	-
	FT / MIN	449	562	674	786	899	1011		1123		(1164)	(824)	-	-
	MIN : SEC	2:28	1:59	1:39	1:25	1:14	1:06	0:59						

CAMBIOS: AD ELEV; THR ELEV.

CAT	DIRECTO STRAIGHT-IN	CIRCULANDO CIRCLING
	OCA (OCH) / MDA (MDH) 680 (644)	CNL SECTOR "NE" DE INT DE RWYS
		OCA (OCH) / MDA (MDH) 740 (704)
	A	1 (1600 M)
	B	1 (1600 M)
C	1 3/4 (2800 M)	2 (3200 M)
D	2 (3200 M)	2 1/4 (3600 M)