

CARTA DE SALIDA NORMALIZADA -
VUELO POR INSTRUMENTOS (SID)
STANDARD DEPARTURE CHART - INSTRUMENT (SID)

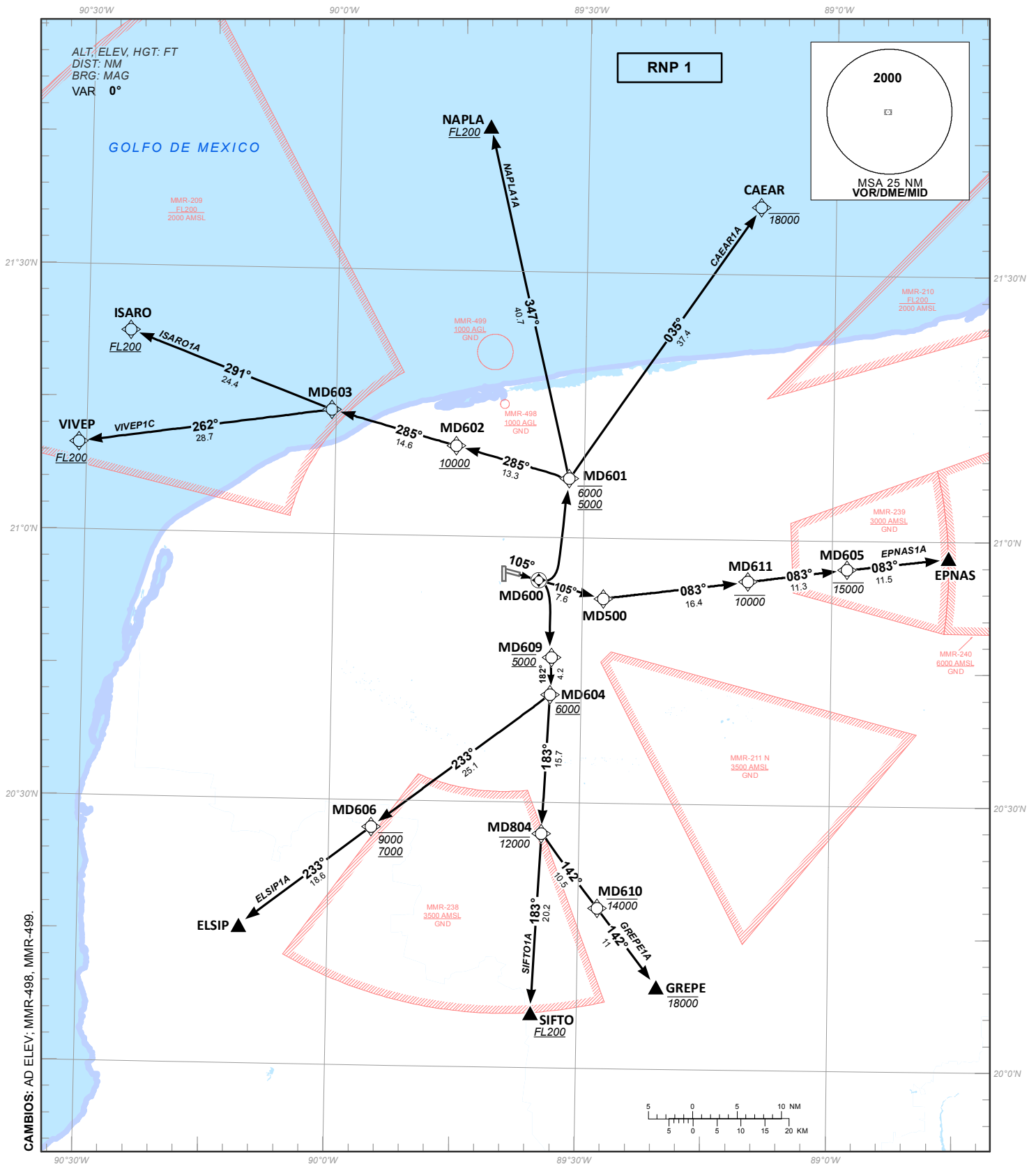
MERIDA / AEROPUERTO INTERNACIONAL (MMMD)
RNP Rwy 10

CAEAR1A, EPNAS1A, GREPE1A, SIFTO1A,
ELSIP1A, VIVEP1C, ISARO1A, NAPLA1A

TA 18500	TWR	APP	ATIS	FIS	EMERG	AD ELEV 36 FT
	118.3	121.2	127.9	126.9	121.5	

RMK:

- GNSS REQUERIDO GNSS REQUIRED.
- OPERATIONAL PDG: VIVEP1C, ISARO1A, NAPLA1A, CAEAR1A 6.1% UP TO 6000; GREPE1A, SIFTO1A, ELSIP1A 6.6% UP TO 5000.



CAMBIOS: AD ELEV: MMR-498, MMR-499.

TABLA DE CODIFICACIÓN DEL PROCEDIMIENTO DE SALIDA POR INSTRUMENTOS RNP PISTA 10
 RUNWAY 10 RNP INSTRUMENT DEPARTURE PROCEDURE CODING TABLE

CAEAR-1A

Número de serie / Serial Number	Descriptor de trayectoria / Path terminator	Identificador de punto de recorrido / Waypoint identifier	Sobrevuelo / Fly Over	Curso / derrota Course / Track °MAG (°T)	Variación Magnética / Magnetic variation (°)	Distancia / Distance (NM)	Dirección del Viraje / Turn direction	Altitud / Altitude (FT)	Velocidad / Speed (KTS)	VPA (°) / TCH (FT)	Especificación de Navegación / Navigation Specification
001	CF	MD600	Y	105 (105.3)	0	-	-	-	-	-	RNP 1
002	DF	MD601	-	-	0	-	-	6000; 5000	-	-	RNP 1
003	TF	CAEAR	-	035 (034.5)	0	37.4	-	-18000	-	-	RNP 1

EPNAS-1A

Número de serie / Serial Number	Descriptor de trayectoria / Path terminator	Identificador de punto de recorrido / Waypoint identifier	Sobrevuelo / Fly Over	Curso / derrota Course / Track °MAG (°T)	Variación Magnética / Magnetic variation (°)	Distancia / Distance (NM)	Dirección del Viraje / Turn direction	Altitud / Altitude (FT)	Velocidad / Speed (KTS)	VPA (°) / TCH (FT)	Especificación de Navegación / Navigation Specification
001	CF	MD600	Y	105 (105.3)	0	-	-	-	-	-	RNP 1
002	TF	MD500	-	105 (105.3)	0	7.6	-	-	-	-	RNP 1
003	TF	MD611	-	083 (082.4)	0	16.4	-	-10000	-	-	RNP 1
004	TF	MD605	-	083 (082.4)	0	11.3	-	-15000	-	-	RNP 1
005	TF	EPNAS	-	083 (082.4)	0	11.5	-	-	-	-	RNP 1

GREPE-1A

Número de serie / Serial Number	Descriptor de trayectoria / Path terminator	Identificador de punto de recorrido / Waypoint identifier	Sobrevuelo / Fly Over	Curso / derrota Course / Track °MAG (°T)	Variación Magnética / Magnetic variation (°)	Distancia / Distance (NM)	Dirección del Viraje / Turn direction	Altitud / Altitude (FT)	Velocidad / Speed (KTS)	VPA (°) / TCH (FT)	Especificación de Navegación / Navigation Specification
001	CF	MD600	Y	105 (105.3)	0	-	-	-	-	-	RNP 1
002	DF	MD609	-	-	0	-	-	@5000	-	-	RNP 1
003	TF	MD604	-	182 (181.5)	0	4.2	-	@6000	-	-	RNP 1
004	TF	MD804	-	183 (182.7)	0	15.7	-	-12000	-	-	RNP 1
005	TF	MD610	-	142 (142.3)	0	10.5	-	-14000	-	-	RNP 1
006	TF	GREPE	-	142 (142.3)	0	11.0	-	-18000	-	-	RNP 1

SIFTO-1A

Número de serie / Serial Number	Descriptor de trayectoria / Path terminator	Identificador de punto de recorrido / Waypoint identifier	Sobrevuelo / Fly Over	Curso / derrota Course / Track °MAG (°T)	Variación Magnética / Magnetic variation (°)	Distancia / Distance (NM)	Dirección del Viraje / Turn direction	Altitud / Altitude (FT)	Velocidad / Speed (KTS)	VPA (°) / TCH (FT)	Especificación de Navegación / Navigation Specification
001	CF	MD600	Y	105 (105.3)	0	-	-	-	-	-	RNP 1
002	DF	MD609	-	-	0	-	-	@5000	-	-	RNP 1
003	TF	MD604	-	182 (181.5)	0	4.2	-	@6000	-	-	RNP 1
004	TF	MD804	-	183 (182.7)	0	15.7	-	-12000	-	-	RNP 1
005	TF	SIFTO	-	183 (182.7)	0	20.2	-	+FL200	-	-	RNP 1

ELSIP-1A

Número de serie / Serial Number	Descriptor de trayectoria / Path terminator	Identificador de punto de recorrido / Waypoint identifier	Sobrevuelo / Fly Over	Curso / derrota Course / Track *MAG (*T)	Variación Magnética / Magnetic variation (°)	Distancia / Distance (NM)	Dirección del Viraje / Turn direction	Altitud / Altitude (FT)	Velocidad / Speed (KTS)	VPA (°) / TCH (FT)	Especificación de Navegación / Navigation Specification
001	CF	MD600	Y	105 (105.3)	0	-	-	-	-	-	RNP 1
002	DF	MD609	-	-	0	-	-	@5000	-	-	RNP 1
003	TF	MD604	-	182 (181.5)	0	4.2	-	@6000	-	-	RNP 1
004	TF	MD606	-	233 (232.7)	0	25.1	-	9000; 7000	-	-	RNP 1
005	TF	ELSIP	-	233 (232.6)	0	18.6	-	-	-	-	RNP 1

VIVEP-1C

Número de serie / Serial Number	Descriptor de trayectoria / Path terminator	Identificador de punto de recorrido / Waypoint identifier	Sobrevuelo / Fly Over	Curso / derrota Course / Track *MAG (*T)	Variación Magnética / Magnetic variation (°)	Distancia / Distance (NM)	Dirección del Viraje / Turn direction	Altitud / Altitude (FT)	Velocidad / Speed (KTS)	VPA (°) / TCH (FT)	Especificación de Navegación / Navigation Specification
001	CF	MD600	Y	105 (105.3)	0	-	-	-	-	-	RNP 1
002	DF	MD601	-	-	0	-	-	6000; 5000	-	-	RNP 1
003	TF	MD602	-	285 (285.4)	0	13.3	-	+10000	-	-	RNP 1
004	TF	MD603	-	285 (285.3)	0	14.6	-	-	-	-	RNP 1
005	TF	VIVEP	-	262 (261.9)	0	28.7	-	+ FL200	-	-	RNP 1

ISARO-1A

Número de serie / Serial Number	Descriptor de trayectoria / Path terminator	Identificador de punto de recorrido / Waypoint identifier	Sobrevuelo / Fly Over	Curso / derrota Course / Track *MAG (*T)	Variación Magnética / Magnetic variation (°)	Distancia / Distance (NM)	Dirección del Viraje / Turn direction	Altitud / Altitude (FT)	Velocidad / Speed (KTS)	VPA (°) / TCH (FT)	Especificación de Navegación / Navigation Specification
001	CF	MD600	Y	105 (105.3)	0	-	-	-	-	-	RNP 1
002	DF	MD601	-	-	0	-	-	6000; 5000	-	-	RNP 1
003	TF	MD602	-	285 (285.4)	0	13.3	-	+10000	-	-	RNP 1
004	TF	MD603	-	285 (285.3)	0	14.6	-	-	-	-	RNP 1
005	TF	ISARO	-	291 (290.6)	0	24.4	-	+ FL200	-	-	RNP 1

NAPLA-1A

Número de serie / Serial Number	Descriptor de trayectoria / Path terminator	Identificador de punto de recorrido / Waypoint identifier	Sobrevuelo / Fly Over	Curso / derrota Course / Track *MAG (*T)	Variación Magnética / Magnetic variation (°)	Distancia / Distance (NM)	Dirección del Viraje / Turn direction	Altitud / Altitude (FT)	Velocidad / Speed (KTS)	VPA (°) / TCH (FT)	Especificación de Navegación / Navigation Specification
001	CF	MD600	Y	105 (105.3)	0	-	-	-	-	-	RNP 1
002	DF	MD601	-	-	0	-	-	6000; 5000	-	-	RNP 1
003	TF	NAPLA	-	347 (346.6)	0	40.7	-	+ FL200	-	-	RNP 1

COORDENADAS DE LOS PUNTOS DE RECORRIDO
WAYPOINT COORDINATES

Punto de recorrido / Waypoint	Coordenadas / Coordinates
CAEAR	21°37'38.3"N 089°09'03.0"W
ELSIP	20°15'37.4"N 090°10'36.8"W
EPNAS	20°58'14.6"N 088°45'59.5"W
GREPE	20°09'21.2"N 089°20'29.9"W
ISARO	21°22'38.0"N 090°24'56.3"W
MD500	20°53'07.8"N 089°27'27.5"W
MD600	20°55'08.4"N 089°35'15.4"W
MD601	21°06'40.9"N 089°31'46.9"W
MD602	21°10'11.7"N 089°45'26.8"W
MD603	21°14'02.7"N 090°00'31.3"W
MD604	20°42'12.5"N 089°33'41.4"W
MD820	20°59'58.3"N 089°09'36.8"W

Punto de recorrido / Waypoint	Coordenadas / Coordinates
MD605	20°56'45.5"N 088°58'10.6"W
MD606	20°26'57.6"N 089°54'54.9"W
MD609	20°46'25.3"N 089°33'34.6"W
MD610	20°18'07.9"N 089°27'39.7"W
MD611	20°55'17.6"N 089°10'05.6"W
MD803	21°01'02.1"N 089°10'16.9"W
MD804	20°26'28.6"N 089°34'29.2"W
NAPLA	21°46'24.4"N 089°41'55.4"W
SIFTO	20°06'13.8"N 089°35'30.6"W
VIVEP	21°09'55.2"N 090°30'55.1"W