

CARTA DE SALIDA NORMALIZADA -  
VUELO POR INSTRUMENTOS (SID)

MERIDA / AEROPUERTO INTERNACIONAL (MMMD)  
RNP RYW 28

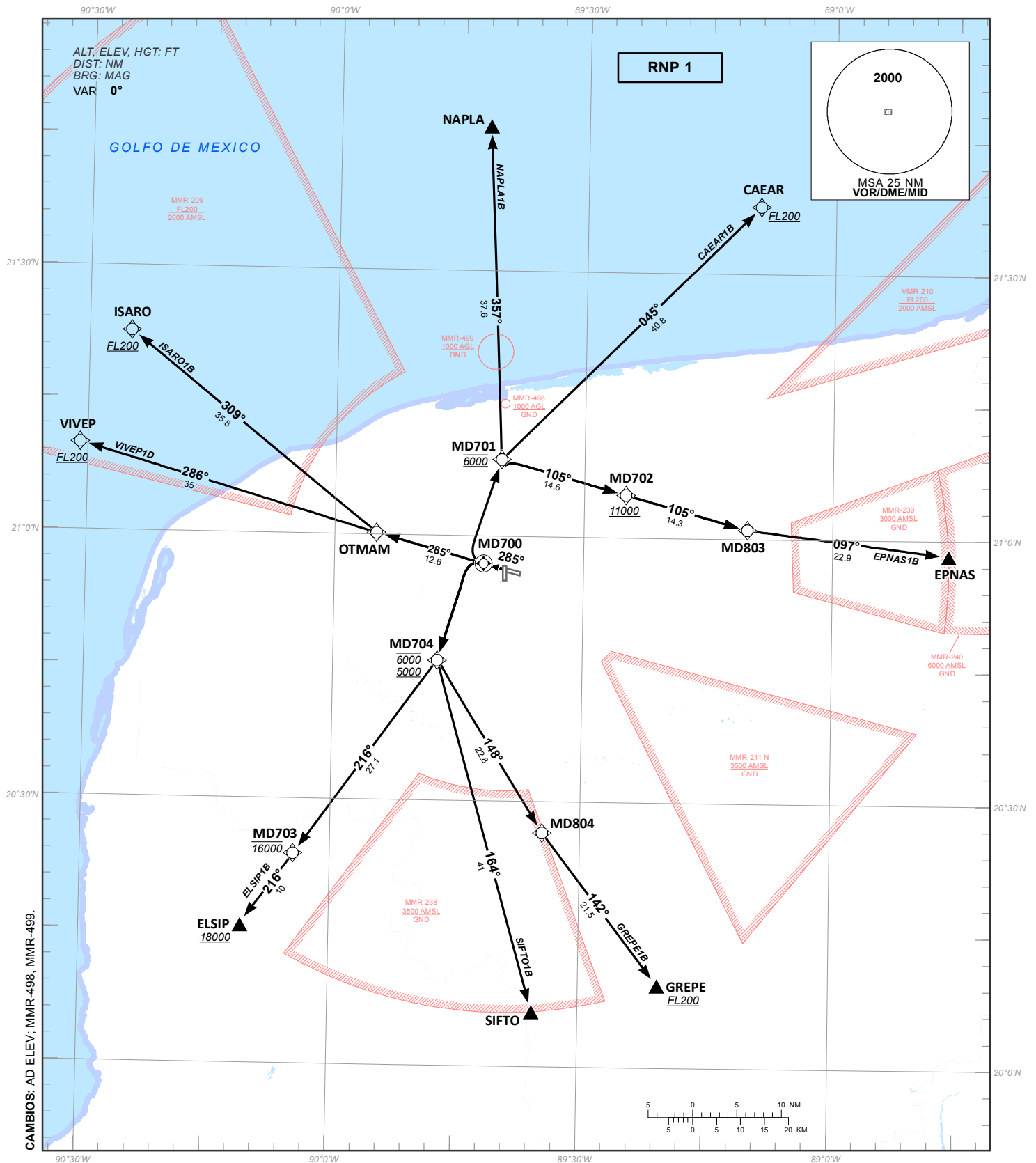
STANDARD DEPARTURE CHART - INSTRUMENT (SID)

CAEAR1B, EPNAS1B, GREPE1B, SIFTO1B,  
ELSIP1B, VIVEP1D, ISARO1B, NAPLA1B

TA 18500	TWR	APP	ATIS	FIS	EMERG	AD ELEV 36 FT
	118.3	121.2	127.9	126.9	121.5	

RMK:

- GNSS REQUERIDO GNSS REQUIRED.
- OPERATIONAL PDG: CAEAR1B, EPNAS1B, GREPE1B, SIFTO1B, ELSIP1B, NAPLA1B 6.3% UP TO 6000.



CAMBIOS: AD ELEV: MMR-498, MMR-499.

TABLA DE CODIFICACIÓN DEL PROCEDIMIENTO DE SALIDA POR INSTRUMENTOS RNP PISTA 28  
 RUNWAY 28 RNP INSTRUMENT DEPARTURE PROCEDURE CODING TABLE

## GREPE-1B

Número de serie / Serial Number	Descriptor de trayectoria / Path terminator	Identificador de punto de recorrido / Waypoint identifier	Sobrevuelo / Fly Over	Curso / derrota Course / Track °MAG (°T)	Variación Magnética / Magnetic variation (°)	Distancia / Distance (NM)	Dirección del Viraje / Turn direction	Altitud / Altitude (FT)	Velocidad / Speed (KTS)	VPA (°) / TCH (FT)	Especificación de Navegación / Navigation Specification
001	CF	MD700	Y	285 (285.3)	0	-	-	-	-	-	RNP 1
002	DF	MD704	-	-	0	-	-	6000; 5000	-	-	RNP 1
003	TF	MD804	-	148 (147.8)	0	22.8	-	-	-	-	RNP 1
004	TF	GREPE	-	142 (142.3)	0	21.5	-	+FL200	-	-	RNP 1

## SIFTO-1B

Número de serie / Serial Number	Descriptor de trayectoria / Path terminator	Identificador de punto de recorrido / Waypoint identifier	Sobrevuelo / Fly Over	Curso / derrota Course / Track °MAG (°T)	Variación Magnética / Magnetic variation (°)	Distancia / Distance (NM)	Dirección del Viraje / Turn direction	Altitud / Altitude (FT)	Velocidad / Speed (KTS)	VPA (°) / TCH (FT)	Especificación de Navegación / Navigation Specification
001	CF	MD700	Y	285 (285.3)	0	-	-	-	-	-	RNP 1
002	DF	MD704	-	-	0	-	-	6000; 5000	-	-	RNP 1
003	TF	SIFTO	-	164 (164.1)	0	41.0	-	-	-	-	RNP 1

## ELSIP-1B

Número de serie / Serial Number	Descriptor de trayectoria / Path terminator	Identificador de punto de recorrido / Waypoint identifier	Sobrevuelo / Fly Over	Curso / derrota Course / Track °MAG (°T)	Variación Magnética / Magnetic variation (°)	Distancia / Distance (NM)	Dirección del Viraje / Turn direction	Altitud / Altitude (FT)	Velocidad / Speed (KTS)	VPA (°) / TCH (FT)	Especificación de Navegación / Navigation Specification
001	CF	MD700	Y	285 (285.3)	0	-	-	-	-	-	RNP 1
002	DF	MD704	-	-	0	-	-	6000; 5000	-	-	RNP 1
003	TF	MD703	-	216 (215.9)	0	27.1	-	-16000	-	-	RNP 1
004	TF	ELSIP	-	216 (215.8)	0	10.0	-	+18000	-	-	RNP 1

## VIVEP-1D

Número de serie / Serial Number	Descriptor de trayectoria / Path terminator	Identificador de punto de recorrido / Waypoint identifier	Sobrevuelo / Fly Over	Curso / derrota Course / Track °MAG (°T)	Variación Magnética / Magnetic variation (°)	Distancia / Distance (NM)	Dirección del Viraje / Turn direction	Altitud / Altitude (FT)	Velocidad / Speed (KTS)	VPA (°) / TCH (FT)	Especificación de Navegación / Navigation Specification
001	CF	MD700	Y	285 (285.3)	0	-	-	-	-	-	RNP 1
002	TF	OTMAM	-	285 (285.3)	0	12.6	-	-	-	-	RNP 1
003	TF	VIVEP	-	286 (285.2)	0	35.0	-	+FL200	-	-	RNP 1

## ISARO-1B

Número de serie / Serial Number	Descriptor de trayectoria / Path terminator	Identificador de punto de recorrido / Waypoint identifier	Sobrevuelo / Fly Over	Curso / derrota Course / Track °MAG (°T)	Variación Magnética / Magnetic variation (°)	Distancia / Distance (NM)	Dirección del Viraje / Turn direction	Altitud / Altitude (FT)	Velocidad / Speed (KTS)	VPA (°) / TCH (FT)	Especificación de Navegación / Navigation Specification
001	CF	MD700	Y	285 (285.3)	0	-	-	-	-	-	RNP 1
002	TF	OTMAM	-	285 (285.3)	0	12.6	-	-	-	-	RNP 1
003	TF	ISARO	-	309 (308.7)	0	35.8	-	+FL200	-	-	RNP 1

**NAPLA-1B**

Número de serie / Serial Number	Descriptor de trayectoria / Path terminator	Identificador de punto de recorrido / Waypoint identifier	Sobrevuelo / Fly Over	Curso / derrota Course / Track °MAG (°T)	Variación Magnética / Magnetic variation (°)	Distancia / Distance (NM)	Dirección del Viraje / Turn direction	Altitud / Altitude (FT)	Velocidad / Speed (KTS)	VPA (°) / TCH (FT)	Especificación de Navegación / Navigation Specification
001	CF	MD700	Y	285 (285.3)	0	-	-	-	-	-	RNP 1
002	DF	MD701	-	-	0	-	-	@6000	-	-	RNP 1
003	TF	NAPLA	-	357 (357.3)	0	37.6	-	-	-	-	RNP 1

**CAEAR-1B**

Número de serie / Serial Number	Descriptor de trayectoria / Path terminator	Identificador de punto de recorrido / Waypoint identifier	Sobrevuelo / Fly Over	Curso / derrota Course / Track °MAG (°T)	Variación Magnética / Magnetic variation (°)	Distancia / Distance (NM)	Dirección del Viraje / Turn direction	Altitud / Altitude (FT)	Velocidad / Speed (KTS)	VPA (°) / TCH (FT)	Especificación de Navegación / Navigation Specification
001	CF	MD700	Y	285 (285.3)	0	-	-	-	-	-	RNP 1
002	DF	MD701	-	-	0	-	-	@6000	-	-	RNP 1
003	TF	CAEAR	-	045 (044.9)	0	40.8	-	+FL200	-	-	RNP 1

**EPNAS-1B**

Número de serie / Serial Number	Descriptor de trayectoria / Path terminator	Identificador de punto de recorrido / Waypoint identifier	Sobrevuelo / Fly Over	Curso / derrota Course / Track °MAG (°T)	Variación Magnética / Magnetic variation (°)	Distancia / Distance (NM)	Dirección del Viraje / Turn direction	Altitud / Altitude (FT)	Velocidad / Speed (KTS)	VPA (°) / TCH (FT)	Especificación de Navegación / Navigation Specification
001	CF	MD700	Y	285 (285.3)	0	-	-	-	-	-	RNP 1
002	DF	MD701	-	-	0	-	-	@6000	-	-	RNP 1
003	TF	MD702	-	105 (105.2)	0	14.6	-	+11000	-	-	RNP 1
004	TF	MD803	-	105 (105.3)	0	14.3	-	-	-	-	RNP 1
005	TF	EPNAS	-	097 (096.9)	0	22.9	-	-	-	-	RNP 1

**COORDENADAS DE LOS PUNTOS DE RECORRIDO  
WAYPOINT COORDINATES**

Punto de recorrido / Waypoint	Coordenadas / Coordinates	Punto de recorrido / Waypoint	Coordenadas / Coordinates
CAEAR	21°37'38.3"N 089°09'03.0"W	MD704	20°45'50.2"N 089°47'26.0"W
ELSIP	20°15'37.4"N 090°10'36.8"W	MD803	21°01'02.1"N 089°10'16.9"W
EPNAS	20°58'14.6"N 088°45'59.5"W	MD804	20°26'28.6"N 089°34'29.2"W
GREPE	20°09'21.2"N 089°20'29.9"W	NAPLA	21°46'24.4"N 089°41'55.4"W
ISARO	21°22'38.0"N 090°24'56.3"W	OTMAM	21°00'11.7"N 089°54'59.2"W
MD700	20°56'52.7"N 089°42'01.5"W	SIFTO	20°06'13.8"N 089°35'30.6"W
MD701	21°08'40.8"N 089°40'00.4"W	VIVEP	21°09'55.2"N 090°30'55.1"W
MD702	21°04'49.5"N 089°24'58.2"W		
MD703	20°23'45.8"N 090°04'23.2"W		