

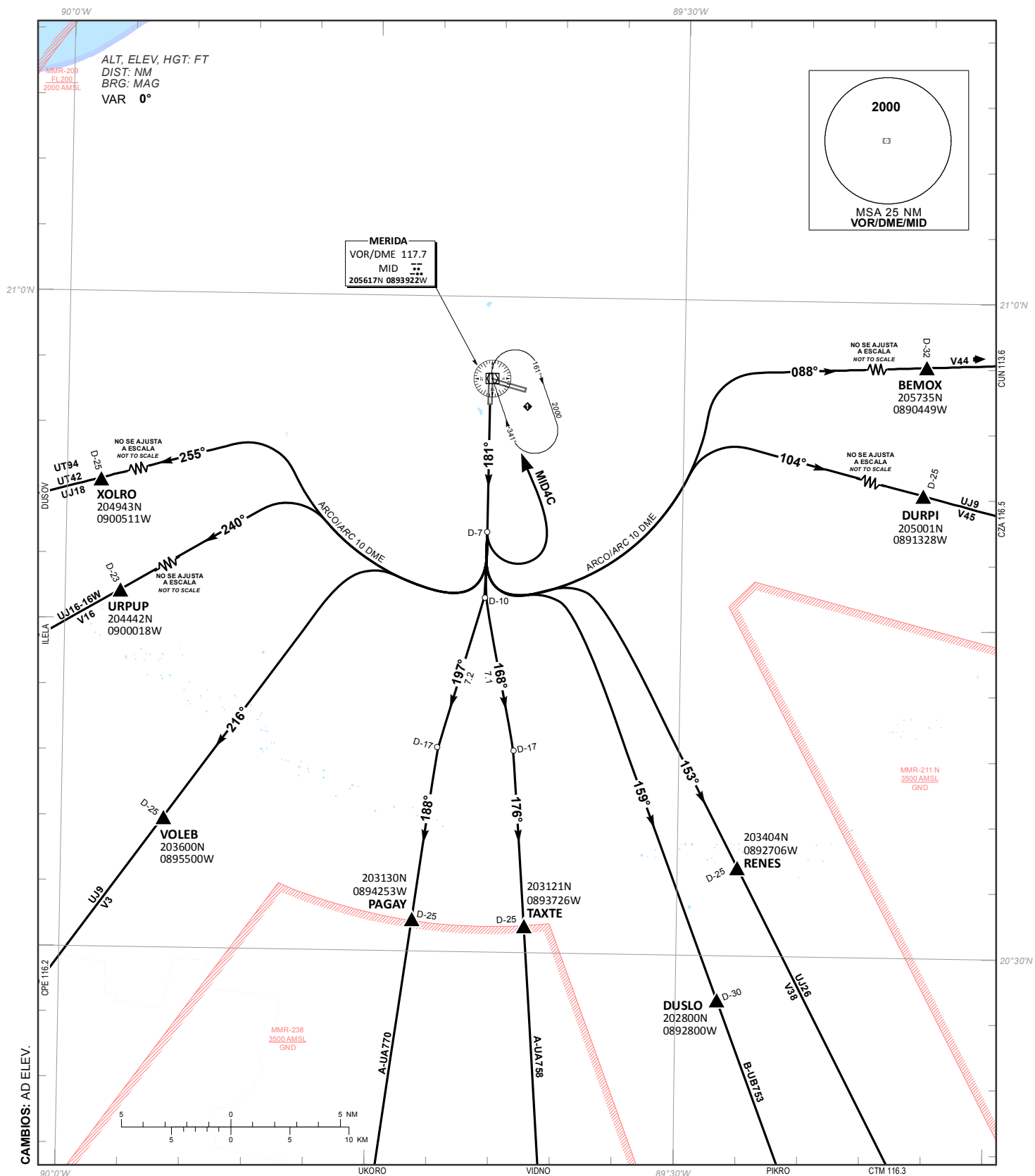
CARTA DE SALIDA NORMALIZADA -  
VUELO POR INSTRUMENTOS (SID)

MERIDA / AEROPUERTO INTERNACIONAL (MMMD)  
RWY 18

STANDARD DEPARTURE CHART - INSTRUMENT (SID)

BEMOX1B, DURPI2B, RENES2B, DUSLO2B, TAXTE4B,  
PAGAY3B, VOLEB2B, URPUP2A, XOLRO2A, MID4C

TA 18500	TWR 118.3	APP 121.2	ATIS 127.9	FIS 126.9	EMERG 121.5	AD ELEV 36 FT
RMK:						



**SALIDAS PISTA 18:**

**SALIDAS:** BEMOX UNO BRAVO (BEMOX1B)  
 DURPI DOS BRAVO (DURPI2B)  
 RENES DOS BRAVO (RENES2B)  
 DUSLO DOS BRAVO (DUSLO2B)

ASCIENDA POR **RADIAL 181°** HASTA **D-7**, EFECTUE VIRAJE A LA **IZQUIERDA** Y PROSIGA EN **ARCO 10 DME** HASTA INTERCEPTAR EL RADIAL CORRESPONDIENTE DEL **VOR/DME/MID** HACIA LOS FIJOS RESPECTIVOS **BEMOX, DURPI, RENES** O **DUSLO** Y CONTINUE EN RUTA ASIGNADA O INSTRUCCIONES DEL ATC

**SALIDA:** TAXTE CUATRO BRAVO (TAXTE4B)

ASCIENDA POR **RADIAL 181°** HASTA **D-10**, EFECTUE VIRAJE A LA **IZQUIERDA** Y PROSIGA EN **RUMBO 168°** HASTA INTERCEPTAR EL **RADIAL 176°** DEL **VOR/DME/MID** HACIA EL FIJO **TAXTE** Y CONTINUE EN RUTA ASIGNADA O INSTRUCCIONES DEL ATC

**SALIDA:** PAGAY TRES BRAVO (PAGAY3B)

ASCIENDA POR **RADIAL 181°** HASTA **D-10**, EFECTUE VIRAJE A LA **DERECHA** Y PROSIGA EN **RUMBO 197°** HASTA INTERCEPTAR EL **RADIAL 188°** DEL **VOR/DME/MID** HACIA EL FIJO **PAGAY** Y CONTINUE EN RUTA ASIGNADA O INSTRUCCIONES DEL ATC

**SALIDAS:** VOLEB DOS BRAVO (VOLEB2B)  
 URUP DOS ALFA (URUP2A)  
 XOLRO DOS ALFA (XOLRO2A)

ASCIENDA POR **RADIAL 181°** HASTA **D-7**, EFECTUE VIRAJE A LA **DERECHA** Y PROSIGA EN **ARCO 10 DME** HASTA INTERCEPTAR EL RADIAL CORRESPONDIENTE DEL **VOR/DME/MID** HACIA LOS FIJOS RESPECTIVOS **VOLEB, URUP** O **XOLRO** Y CONTINUE EN RUTA ASIGNADA O INSTRUCCIONES DEL ATC

**SALIDA:** MERIDA CUATRO CHARLIE (MID4C)

ASCIENDA POR **RADIAL 181°** HASTA **D-7** (EN CASO DE FALLA DEL **DME** HASTA ALCANZAR **1300 FT**), EFECTUE VIRAJE DE GOTA A LA **IZQUIERDA** DENTRO DE **10 NM** HACIA EL **VOR/DME/MID** Y ABANDONELO DE ACUERDO A LA **(1)** ALTITUD MINIMA DE LA RUTA ASIGNADA O INSTRUCCIONES DEL ATC

**(1) ALTITUD MINIMA PARA ABANDONAR EL VOR/DME/MID:**  
**(1) MINIMUM CROSSING ALTITUDE AT VOR/DME/MID:**

**2000 FT PARA TODAS LAS RUTAS / FOR ALL ROUTES**

**DEPARTURES RWY 18:**

**DEPARTURES:** BEMOX ONE BRAVO (BEMOX1B)  
 DURPI TWO BRAVO (DURPI2B)  
 RENES TWO BRAVO (RENES2B)  
 DUSLO TWO BRAVO (DUSLO2B)

CLIMB VIA **MID R-181°** TO **D-7 MID**, THEN TURN **LEFT** AND PROCEED ON THE **MID 10 DME ARC** TO INTERCEPT THE CORRESPONDING RADIAL FROM **VOR/DME/MID** TO **BEMOX, DURPI, RENES** OR **DUSLO** AND CONTINUE ON THE ASSIGNED ROUTE OR ATC INSTRUCTIONS

**DEPARTURE:** TAXTE FOUR BRAVO (TAXTE4B)

CLIMB VIA **MID R-181°** TO **D-10 MID**, THEN TURN **LEFT** AND PROCEED ON A **168° HEADING**, TO INTERCEPT **MID R-176°** TO **TAXTE** AND CONTINUE ON THE ASSIGNED ROUTE OR ATC INSTRUCTIONS

**DEPARTURE:** PAGAY THREE BRAVO (PAGAY3B)

CLIMB VIA **MID R-181°** TO **D-10 MID**, THEN TURN **RIGHT** AND PROCEED ON A **197° HEADING**, TO INTERCEPT **MID R-188°** TO **PAGAY** AND CONTINUE ON THE ASSIGNED ROUTE OR ATC INSTRUCTIONS

**DEPARTURES:** VOLEB TWO BRAVO (VOLEB2B)  
 URUP TWO ALFA (URUP2A)  
 XOLRO TWO ALFA (XOLRO2A)

CLIMB VIA **MID R-181°** TO **D-7 MID**, THEN TURN **RIGHT** AND PROCEED ON THE **MID 10 DME ARC** TO INTERCEPT THE CORRESPONDING RADIAL FROM **VOR/DME/MID** TO **VOLEB, URUP** OR **XOLRO** AND CONTINUE ON THE ASSIGNED ROUTE OR ATC INSTRUCTIONS

**DEPARTURE:** MERIDA FOUR CHARLIE (MID4C)

CLIMB VIA **MID R-181°** TO **D-7 MID** (OR **1300 FT** IN CASE OF **DME FAILURE**), THEN TURN **LEFT** WITHIN **10 NM** TO **VOR/DME/MID** AND CROSS IT ACCORDING TO THE **(1)** MINIMUM CROSSING ALTITUDE OR ATC INSTRUCTIONS