

CARTA DE SALIDA NORMALIZADA -
VUELO POR INSTRUMENTOS (SID)

MERIDA / AEROPUERTO INTERNACIONAL (MMMD)
RNP RWY 36

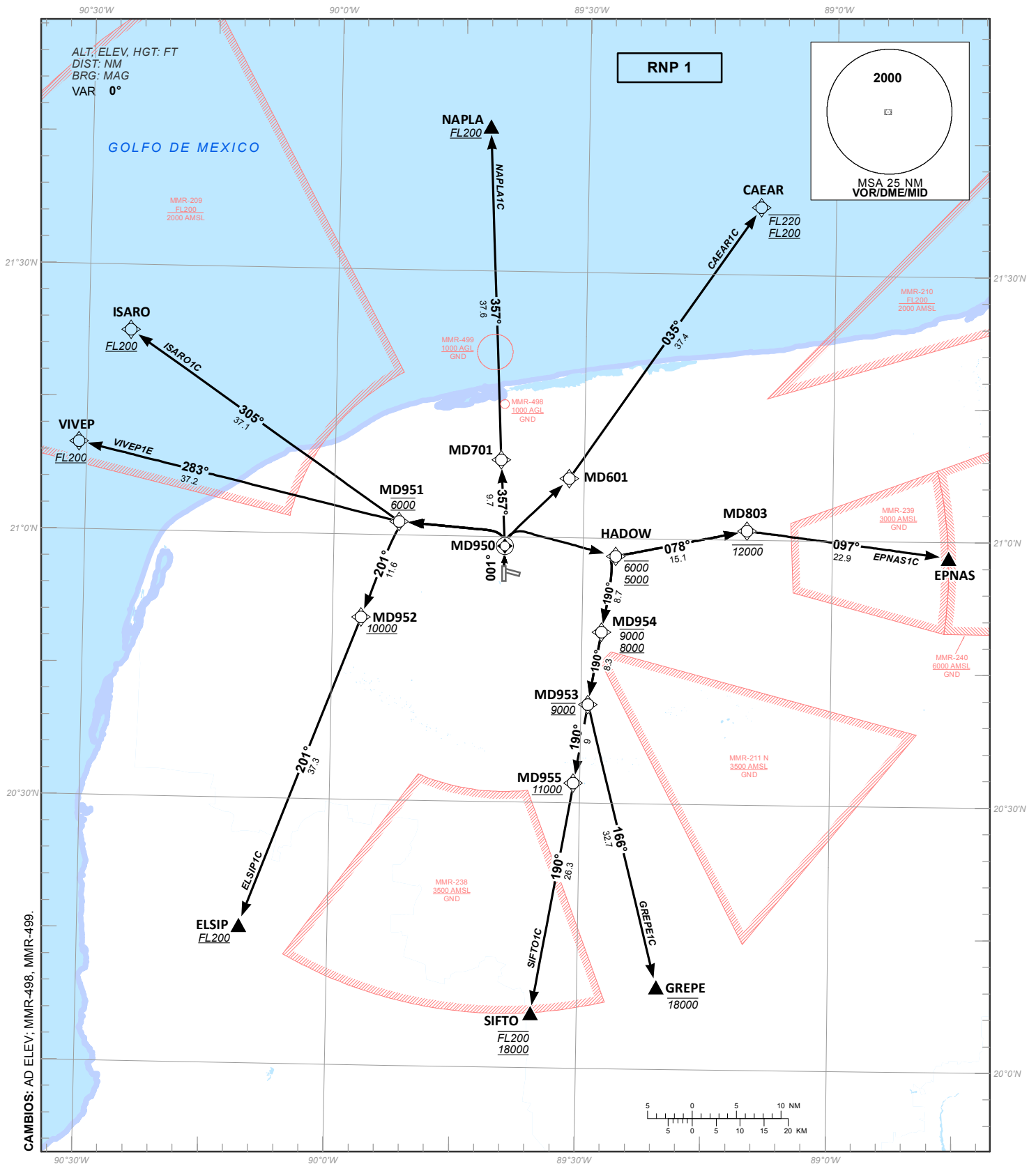
STANDARD DEPARTURE CHART - INSTRUMENT (SID)

CAEAR1C, EPNAS1C, GREPE1C, SIFTO1C,
ELSIP1C, VIVEP1E, ISARO1C, NAPLA1C

TA 18500	TWR 118.3	APP 121.2	ATIS 127.9	FIS 126.9	EMERG 121.5	AD ELEV 36 FT
----------	--------------	--------------	---------------	--------------	----------------	---------------

RMK:

- GNSS REQUERIDO GNSS REQUIRED.
- OPERATIONAL PDG: EPNAS1C, GREPE1C, SIFTO1C 5.9% UP TO 6000; ELSIP1C, VIVEP1E, ISARO1C 6.3% UP TO 6000.



CAMBIOS: AD ELEV: MMR-498, MMR-499.

TABLA DE CODIFICACIÓN DEL PROCEDIMIENTO DE SALIDA POR INSTRUMENTOS RNP PISTA 36
 RUNWAY 36 RNP INSTRUMENTS DEPARTURE PROCEDURE CODING TABLE

SIFTO-1C

Número de serie / Serial Number	Descriptor de trayectoria / Path terminator	Identificador de punto de recorrido / Waypoint identifier	Sobrevuelo / Fly Over	Curso / derrota Course / Track *MAG (*T)	Variación Magnética / Magnetic variation (°)	Distancia / Distance (NM)	Dirección del Viraje / Turn direction	Altitud / Altitude (FT)	Velocidad / Speed (KTS)	VPA (°) / TCH (FT)	Especificación de Navegación / Navigation specification
001	CF	MD950	Y	001 (001.0)	0	-	-		-	-	RNP 1
002	DF	HADOW	-	-	0	-	-	6000; 5000	-	-	RNP 1
003	TF	MD954	-	190 (189.8)	0	8.7	-	9000; 8000	-	-	RNP 1
004	TF	MD953	-	190 (189.8)	0	8.3	-	@9000	-	-	RNP 1
005	TF	MD955	-	190 (189.8)	0	9.0	-	+11000	-	-	RNP 1
006	TF	SIFTO	-	190 (189.8)	0	26.3	-	FL200; 18000	-	-	RNP 1

ELSIP-1C

Número de serie / Serial Number	Descriptor de trayectoria / Path terminator	Identificador de punto de recorrido / Waypoint identifier	Sobrevuelo / Fly Over	Curso / derrota Course / Track *MAG (*T)	Variación Magnética / Magnetic variation (°)	Distancia / Distance (NM)	Dirección del Viraje / Turn direction	Altitud / Altitude (FT)	Velocidad / Speed (KTS)	VPA (°) / TCH (FT)	Especificación de Navegación / Navigation specification
001	CF	MD950	Y	001 (001.0)	0	-	-	-	-	-	RNP 1
002	DF	MD951	-	-	0	-	-	@6000	-	-	RNP 1
003	TF	MD952	-	201 (200.8)	0	11.6	-	+10000	-	-	RNP 1
004	TF	ELSIP	-	201 (200.7)	0	37.3	-	+FL200	-	-	RNP 1

VIVEP-1E

Número de serie / Serial Number	Descriptor de trayectoria / Path terminator	Identificador de punto de recorrido / Waypoint identifier	Sobrevuelo / Fly Over	Curso / derrota Course / Track *MAG (*T)	Variación Magnética / Magnetic variation (°)	Distancia / Distance (NM)	Dirección del Viraje / Turn direction	Altitud / Altitude (FT)	Velocidad / Speed (KTS)	VPA (°) / TCH (FT)	Especificación de Navegación / Navigation specification
001	CF	MD950	Y	001 (001.0)	0	-	-	-	-	-	RNP 1
002	DF	MD951	-	-	0	-	-	@6000	-	-	RNP 1
003	TF	VIVEP	-	283 (283.1)	0	37.2	-	+FL200	-	-	RNP 1

ISARO-1C

Número de serie / Serial Number	Descriptor de trayectoria / Path terminator	Identificador de punto de recorrido / Waypoint identifier	Sobrevuelo / Fly Over	Curso / derrota Course / Track *MAG (*T)	Variación Magnética / Magnetic variation (°)	Distancia / Distance (NM)	Dirección del Viraje / Turn direction	Altitud / Altitude (FT)	Velocidad / Speed (KTS)	VPA (°) / TCH (FT)	Especificación de Navegación / Navigation specification
001	CF	MD950	Y	001 (001.0)	0	-	-	-	-	-	RNP 1
002	DF	MD951	-	-	0	-	-	@6000	-	-	RNP 1
003	TF	ISARO	-	305 (304.6)	0	37.1	-	+FL200	-	-	RNP 1

NAPLA-1C

Número de serie / Serial Number	Descriptor de trayectoria / Path terminator	Identificador de punto de recorrido / Waypoint identifier	Sobrevuelo / Fly Over	Curso / derrota Course / Track *MAG (*T)	Variación Magnética / Magnetic variation (°)	Distancia / Distance (NM)	Dirección del Viraje / Turn direction	Altitud / Altitude (FT)	Velocidad / Speed (KTS)	VPA (°) / TCH (FT)	Especificación de Navegación / Navigation specification
001	CF	MD950	Y	001 (001.0)	0	-	-	-	-	-	RNP 1
002	TF	MD701	-	357 (356.7)	0	9.7	-	-	-	-	RNP 1
003	TF	NAPLA	-	357 (357.3)	0	37.6	-	+FL200	-	-	RNP 1

CAEAR-1C

Número de serie / Serial Number	Descriptor de trayectoria / Path terminator	Identificador de punto de recorrido / Waypoint identifier	Sobrevuelo / Fly Over	Curso / derrota Course / Track *MAG (*T)	Variación Magnética / Magnetic variation (°)	Distancia / Distance (NM)	Dirección del Viraje / Turn direction	Altitud / Altitude (FT)	Velocidad / Speed (KTS)	VPA (°) / TCH (FT)	Especificación de Navegación / Navigation specification
001	CF	MD950	Y	001 (001.0)	0	-	-	-	-	-	RNP 1
002	DF	MD601	-	-	0	-	-	-	-	-	RNP 1
003	TF	CAEAR	-	035 (034.5)	0	37.4	-	FL220; FL200	-	-	RNP 1

EPNAS-1C

Número de serie / Serial Number	Descriptor de trayectoria / Path terminator	Identificador de punto de recorrido / Waypoint identifier	Sobrevuelo / Fly Over	Curso / derrota Course / Track *MAG (*T)	Variación Magnética / Magnetic variation (°)	Distancia / Distance (NM)	Dirección del Viraje / Turn direction	Altitud / Altitude (FT)	Velocidad / Speed (KTS)	VPA (°) / TCH (FT)	Especificación de Navegación / Navigation specification
001	CF	MD950	Y	001 (001.0)	0	-	-	-	-	-	RNP 1
002	DF	HADOW	-	-	0	-	-	6000; 5000	-	-	RNP 1
003	TF	MD803	-	078 (078.3)	0	15.1	-	-12000	-	-	RNP 1
004	TF	EPNAS	-	097 (096.9)	0	22.9	-	-	-	-	RNP 1

GREPE-1C

Número de serie / Serial Number	Descriptor de trayectoria / Path terminator	Identificador de punto de recorrido / Waypoint identifier	Sobrevuelo / Fly Over	Curso / derrota Course / Track *MAG (*T)	Variación Magnética / Magnetic variation (°)	Distancia / Distance (NM)	Dirección del Viraje / Turn direction	Altitud / Altitude (FT)	Velocidad / Speed (KTS)	VPA (°) / TCH (FT)	Especificación de Navegación / Navigation specification
001	CF	MD950	Y	001 (001.0)	0	-	-	-	-	-	RNP 1
002	DF	HADOW	-	-	0	-	-	6000; 5000	-	-	RNP 1
003	TF	MD954	-	190 (189.8)	0	8.7	-	9000; 8000	-	-	RNP 1
004	TF	MD953	-	190 (189.8)	0	8.3	-	@9000	-	-	RNP 1
005	TF	GREPE	-	166 (165.6)	0	32.7	-	-18000	-	-	RNP 1

COORDENADAS DE LOS PUNTOS DE RECORRIDO
WAYPOINT COORDINATES

Punto de recorrido / Waypoint	Coordenadas / Coordinates	Punto de recorrido / Waypoint	Coordenadas / Coordinates
CAEAR	21°37'38.3"N 089°09'03.0"W	MD951	21°01'30.7"N 089°52'11.3"W
ELSIP	20°15'37.4"N 090°10'36.8"W	MD952	20°50'38.4"N 089°56'34.3"W
EPNAS	20°58'14.6"N 088°45'59.5"W	MD953	20°41'09.3"N 089°29'07.8"W
GREPE	20°09'21.2"N 089°20'29.9"W	MD954	20°49'22.1"N 089°27'37.4"W
HADOW	20°57'58.1"N 089°26'02.5"W	MD955	20°32'15.2"N 089°30'45.7"W
ISARO	21°22'38.0"N 090°24'56.3"W	NAPLA	21°46'24.4"N 089°41'55.4"W
MD601	21°06'40.9"N 089°31'46.9"W	SIFTO	20°06'13.8"N 089°35'30.6"W
MD701	21°08'40.8"N 089°40'00.4"W	VIVEP	21°09'55.2"N 090°30'55.1"W
MD803	21°01'02.1"N 089°10'16.9"W		
MD950	20°58'56.8"N 089°39'24.5"W		