

CARTA DE LLEGADA NORMALIZADA -  
VUELO POR INSTRUMENTOS (STAR)

MERIDA / AEROPUERTO INTERNACIONAL (MMMD)  
RWY 10/18

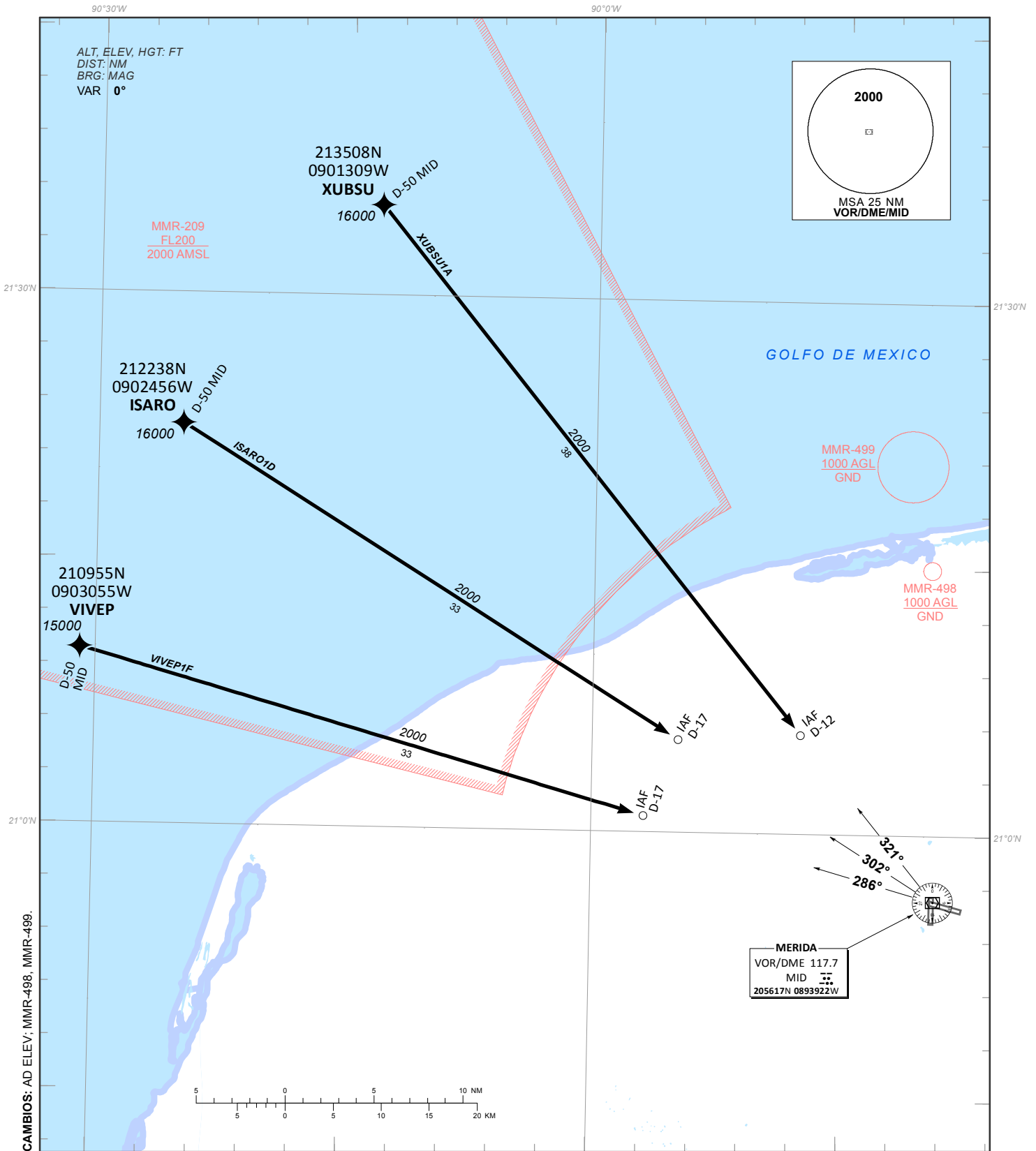
STANDARD ARRIVAL CHART - INSTRUMENT (STAR)

**XUBSU1A, ISARO1D, VIVEP1F**

TA 18500	TWR <b>118.3</b>	APP <b>121.2</b>	ATIS <b>127.9</b>	FIS <b>126.9</b>	EMERG <b>121.5</b>	AD ELEV <b>36 FT</b>
----------	---------------------	---------------------	----------------------	---------------------	-----------------------	----------------------

RMK: - EN CASO DE FALLA DEL DME EN CUALQUIER PUNTO DEL PROCEDIMIENTO, MANTENGA ULTIMA ALTITUD ASIGNADA Y RECALE A LA ESTACION DE ACUERDO CON INSTRUCCIONES DEL ATC. IN CASE OF DME FAILURE AT ANY POINT IN THE PROCEDURE, MAINTAIN LAST ASSIGNED ALTITUDE AND PROCEED TOWARDS THE STATION IN ACCORDANCE TO ATC INSTRUCTIONS.

- RESTRICCION DE VELOCIDAD VER SECCION ENR 1.1-16. SPEED RESTRICTION SEE SECTION ENR 1.1-16.



CAMBIO: AD ELEV: MMR-498, MMR-499.

**LLEGADAS PISTA 10/18:**

**XUBSU UNO ALFA (XUBSU1A)**  
**ISARO UNO DELTA (ISARO1D)**  
**VIVEP UNO FOXTROT (VIVEP1F)**

DE LOS FIJOS **XUBSU, ISARO, O VIVEP**,  
PROSIGA EN RADIAL  
CORRESPONDIENTE DESCENDIENDO A  
LAS ALTITUDES ESPECIFICADAS HACIA  
EL **IAF** RESPECTIVO Y ESPERE  
AUTORIZACION PARA EFECTUAR  
PROCEDIMIENTO DE APROXIMACION A  
**PISTAS 10/18**. LAS TRAYECTORIAS DE  
LLEGADAS PUEDEN VARIAR DE  
ACUERDO CON INSTRUCCIONES DEL  
ATC

**ARRIVALS RWY 10/18:**

**XUBSU ONE ALFA (XUBSU1A)**  
**ISARO ONE DELTA (ISARO1D)**  
**VIVEP ONE FOXTROT (VIVEP1F)**

*FROM **FIXES XUBSU, ISARO, OR VIVEP**,  
PROCEED ON CORRESPONDING RADIAL  
DESCENDING ON STABLISHED ALTITUDES  
TOWARD THE RESPECTIVE **IAF** AND  
EXPECT CLEARANCE TO CARRY OUT  
APPROACH PROCEDURE TO **RUNWAYS  
10/18**. APPROACH PROCEDURE MAY VARY  
IN ACCORDANCE TO ATC INSTRUCTIONS*