

CARTA DE LLEGADA NORMALIZADA -  
VUELO POR INSTRUMENTOS (STAR)

MERIDA / AEROPUERTO INTERNACIONAL (MMMD)  
RNP 1 RWY 10

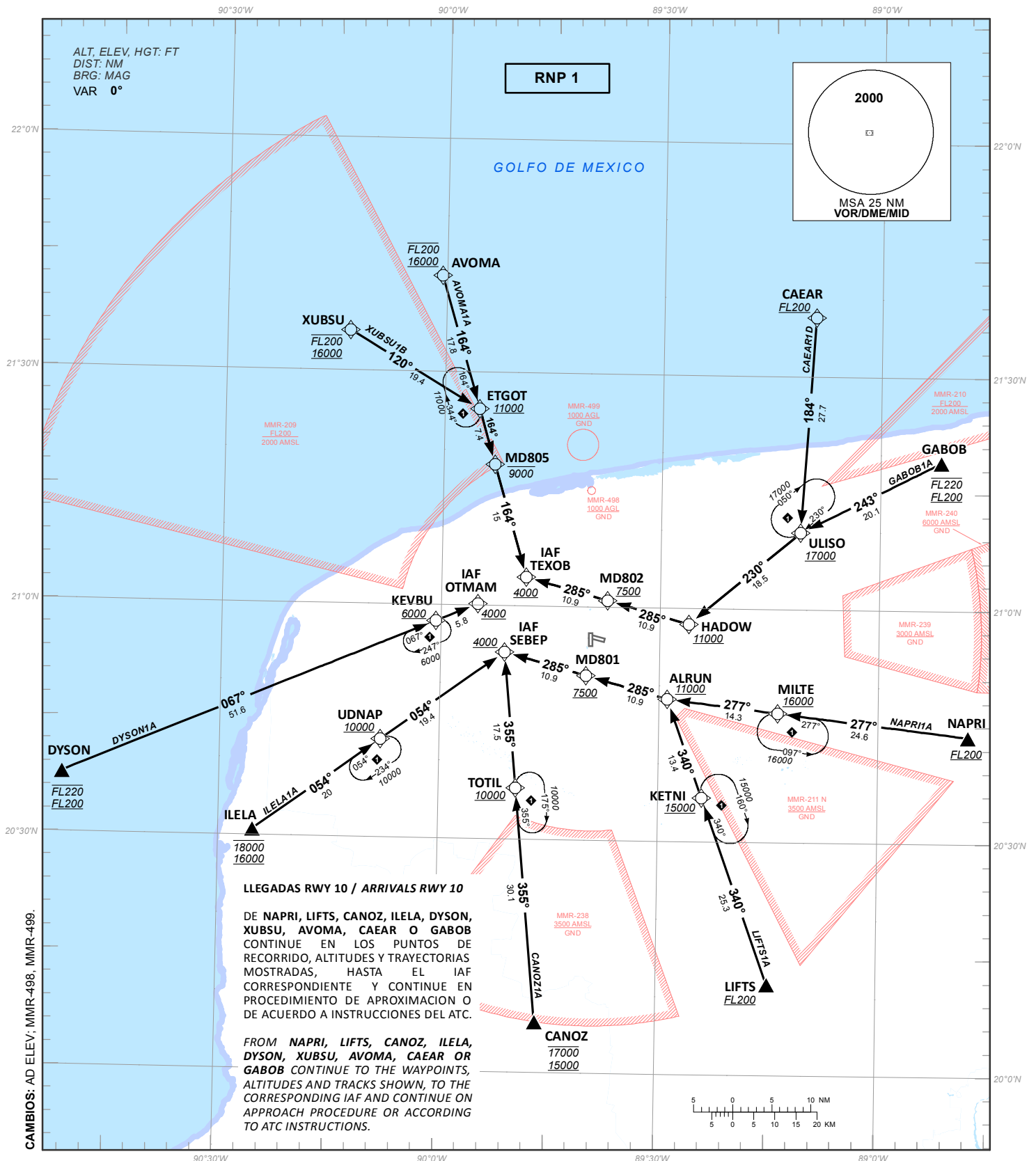
STANDARD ARRIVAL CHART - INSTRUMENT (STAR)

NAPRI1A, LIFTS1A, CANOZ1A, ILELA1A,  
DYSON1A, XUBSU1B, AVOMA1A, CAEAR1D, GABOB1A

TA 18500	TWR	APP	ATIS	FIS	EMERG	AD ELEV 36 FT
	118.3	121.2	127.9	126.9	121.5	

RMK:

- GNSS REQUERIDO *GNSS REQUIRED.*
- NO UTILIZAR PATRONES DE ESPERA SIMULTANEAMENTE A LA MISMA ALTITUD *DO NOT USE HOLDING PATTERNS AT THE SAME ALTITUDE.*



LLEGADAS RWY 10 / ARRIVALS RWY 10

DE NAPRI, LIFTS, CANOZ, ILELA, DYSON, XUBSU, AVOMA, CAEAR O GABOB CONTINUE EN LOS PUNTOS DE RECORRIDO, ALTITUDES Y TRAYECTORIAS MOSTRADAS, HASTA EL IAF CORRESPONDIENTE Y CONTINUE EN PROCEDIMIENTO DE APROXIMACION O DE ACUERDO A INSTRUCCIONES DEL ATC.

FROM NAPRI, LIFTS, CANOZ, ILELA, DYSON, XUBSU, AVOMA, CAEAR OR GABOB CONTINUE TO THE WAYPOINTS, ALTITUDES AND TRACKS SHOWN, TO THE CORRESPONDING IAF AND CONTINUE ON APPROACH PROCEDURE OR ACCORDING TO ATC INSTRUCTIONS.

CAMBIOS: AD ELEV: MMR-498, MMR-499.

TABLA DE CODIFICACIÓN DEL PROCEDIMIENTO DE LLEGADA POR INSTRUMENTOS RNP PISTA 10  
 RUNWAY 10 RNP INSTRUMENT ARRIVAL PROCEDURE CODING TABLE

## NAPRI-1A

Número de serie / Serial Number	Descriptor de trayectoria / Path terminator	Identificador de punto de recorrido / Waypoint identifier	Sobrevuelo / Fly Over	Curso / derrota Course / Track °MAG (°T)	Variación Magnética / Magnetic variation (°)	Distancia / Distance (NM)	Dirección del Viraje / Turn direction	Altitud / Altitude (FT)	Velocidad / Speed (KTS)	VPA (°) / TCH (FT)	Especificación de Navegación / Navigation Specification
001	IF	NAPRI	-	-	0	-	-	+FL200	-	-	RNP 1
002	TF	MILTE	-	277 (276.8)	0	24.6	-	+16000	-	-	RNP 1
003	TF	ALRUN	-	277 (276.7)	0	14.3	-	+11000	-	-	RNP 1
004	TF	MD801	-	285 (285.4)	0	10.9	-	+7500	-	-	RNP 1
005	TF	SEBEP	-	285 (285.3)	0	10.9	-	+4000	-	-	RNP 1

## LIFTS-1A

Número de serie / Serial Number	Descriptor de trayectoria / Path terminator	Identificador de punto de recorrido / Waypoint identifier	Sobrevuelo / Fly Over	Curso / derrota Course / Track °MAG (°T)	Variación Magnética / Magnetic variation (°)	Distancia / Distance (NM)	Dirección del Viraje / Turn direction	Altitud / Altitude (FT)	Velocidad / Speed (KTS)	VPA (°) / TCH (FT)	Especificación de Navegación / Navigation Specification
001	IF	LIFTS	-	-	0	-	-	+FL200	-	-	RNP 1
002	TF	KETNI	-	340 (340.1)	0	25.3	-	+15000	-	-	RNP 1
003	TF	ALRUN	-	340 (340.1)	0	13.4	-	+11000	-	-	RNP 1
004	TF	MD801	-	285 (285.4)	0	10.9	-	+7500	-	-	RNP 1
005	TF	SEBEP	-	285 (285.3)	0	10.9	-	+4000	-	-	RNP 1

## CANOZ-1A

Número de serie / Serial Number	Descriptor de trayectoria / Path terminator	Identificador de punto de recorrido / Waypoint identifier	Sobrevuelo / Fly Over	Curso / derrota Course / Track °MAG (°T)	Variación Magnética / Magnetic variation (°)	Distancia / Distance (NM)	Dirección del Viraje / Turn direction	Altitud / Altitude (FT)	Velocidad / Speed (KTS)	VPA (°) / TCH (FT)	Especificación de Navegación / Navigation Specification
001	IF	CANOZ	-	-	0	-	-	17000; 15000	-	-	RNP 1
002	TF	TOTIL	-	355 (354.5)	0	30.1	-	+10000	-	-	RNP 1
003	TF	SEBEP	-	355 (354.5)	0	17.5	-	+4000	-	-	RNP 1

## ILELA-1A

Número de serie / Serial Number	Descriptor de trayectoria / Path terminator	Identificador de punto de recorrido / Waypoint identifier	Sobrevuelo / Fly Over	Curso / derrota Course / Track °MAG (°T)	Variación Magnética / Magnetic variation (°)	Distancia / Distance (NM)	Dirección del Viraje / Turn direction	Altitud / Altitude (FT)	Velocidad / Speed (KTS)	VPA (°) / TCH (FT)	Especificación de Navegación / Navigation Specification
001	IF	ILELA	-	-	0	-	-	18000; 16000	-	-	RNP 1
002	TF	UDNAP	-	054 (053.9)	0	20.0	-	+10000	-	-	RNP 1
003	TF	SEBEP	-	054 (053.9)	0	19.4	-	+4000	-	-	RNP 1

## DYSON-1A

Número de serie / Serial Number	Descriptor de trayectoria / Path terminator	Identificador de punto de recorrido / Waypoint identifier	Sobrevuelo / Fly Over	Curso / derrota Course / Track °MAG (°T)	Variación Magnética / Magnetic variation (°)	Distancia / Distance (NM)	Dirección del Viraje / Turn direction	Altitud / Altitude (FT)	Velocidad / Speed (KTS)	VPA (°) / TCH (FT)	Especificación de Navegación / Navigation Specification
001	IF	DYSON	-	-	0	-	-	FL220; FL200	-	-	RNP 1
002	TF	KEVBU	-	067 (066.9)	0	51.6	-	+6000	-	-	RNP 1
003	TF	OTMAM	-	067 (067.2)	0	5.8	-	+4000	-	-	RNP 1

## XUBSU-1B

Número de serie / Serial Number	Descriptor de trayectoria / Path terminator	Identificador de punto de recorrido / Waypoint identifier	Sobrevuelo / Fly Over	Curso / derrota Course / Track *MAG (*T)	Variación Magnética / Magnetic variation (°)	Distancia / Distance (NM)	Dirección del Viraje / Turn direction	Altitud / Altitude (FT)	Velocidad / Speed (KTS)	VPA (°) / TCH (FT)	Especificación de Navegación / Navigation Specification
001	IF	XUBSU	-	-	0	-	-	FL200; 16000	-	-	RNP 1
002	TF	ETGOT	-	120 (120.4)	0	19.4	-	+11000	-	-	RNP 1
003	TF	MD805	-	164 (163.5)	0	7.4	-	-9000	-	-	RNP 1
004	TF	TEXOB	-	164 (163.6)	0	15.0	-	+4000	-	-	RNP 1

## AVOMA-1A

Número de serie / Serial Number	Descriptor de trayectoria / Path terminator	Identificador de punto de recorrido / Waypoint identifier	Sobrevuelo / Fly Over	Curso / derrota Course / Track *MAG (*T)	Variación Magnética / Magnetic variation (°)	Distancia / Distance (NM)	Dirección del Viraje / Turn direction	Altitud / Altitude (FT)	Velocidad / Speed (KTS)	VPA (°) / TCH (FT)	Especificación de Navegación / Navigation Specification
001	IF	AVOMA	-	-	0	-	-	FL200; 16000	-	-	RNP 1
002	TF	ETGOT	-	164 (163.5)	0	17.8	-	+11000	-	-	RNP 1
003	TF	MD805	-	164 (163.5)	0	7.4	-	-9000	-	-	RNP 1
004	TF	TEXOB	-	164 (163.6)	0	15.0	-	+4000	-	-	RNP 1

## CAEAR-1D

Número de serie / Serial Number	Descriptor de trayectoria / Path terminator	Identificador de punto de recorrido / Waypoint identifier	Sobrevuelo / Fly Over	Curso / derrota Course / Track *MAG (*T)	Variación Magnética / Magnetic variation (°)	Distancia / Distance (NM)	Dirección del Viraje / Turn direction	Altitud / Altitude (FT)	Velocidad / Speed (KTS)	VPA (°) / TCH (FT)	Especificación de Navegación / Navigation Specification
001	IF	CAEAR	-	-	0	-	-	+FL200	-	-	RNP 1
002	TF	ULISO	-	184 (183.6)	0	27.7	-	+17000	-	-	RNP 1
003	TF	HADOW	-	230 (230.0)	0	18.5	-	+11000	-	-	RNP 1
004	TF	MD802	-	285 (285.4)	0	10.9	-	+7500	-	-	RNP 1
005	TF	TEXOB	-	285 (285.3)	0	10.9	-	+4000	-	-	RNP 1

## GABOB-1A

Número de serie / Serial Number	Descriptor de trayectoria / Path terminator	Identificador de punto de recorrido / Waypoint identifier	Sobrevuelo / Fly Over	Curso / derrota Course / Track *MAG (*T)	Variación Magnética / Magnetic variation (°)	Distancia / Distance (NM)	Dirección del Viraje / Turn direction	Altitud / Altitude (FT)	Velocidad / Speed (KTS)	VPA (°) / TCH (FT)	Especificación de Navegación / Navigation Specification
001	IF	GABOB	-	-	0	-	-	FL220; FL200	-	-	RNP 1
002	TF	ULISO	-	243 (243.2)	0	20.1	-	+17000	-	-	RNP 1
003	TF	HADOW	-	230 (230.0)	0	18.5	-	+11000	-	-	RNP 1
004	TF	MD802	-	285 (285.4)	0	10.9	-	+7500	-	-	RNP 1
005	TF	TEXOB	-	285 (285.3)	0	10.9	-	+4000	-	-	RNP 1

**CODIFICACIÓN DE LAS ESPERAS  
CODING TABLE FOR HOLDINGS**

Descriptor de trayectoria / Path terminator	Identificador de punto de recorrido / Waypoint identifier	Rumbo de acercamiento / Approach heading °M (°T)	Tiempo / Time	Dirección del viraje / Turn direction	Altitud mínima / Minimum altitude (FT)	Altitud máxima / Maximum altitude (FT)	Límite de Velocidad / Speed Limit (KT)	Declinación magnética / Magnetic declination (°)	Especificación de Navegación / Navigation specification
Espera/Holding	ETGOT	164 (163.5)	1 Minuto / Minute	Derecha / Right	11000	-	230	0	RNP 1
Espera/Holding	KETNI	340 (340.1)	1 Minuto / Minute	Derecha / Right	15000	-	230	0	RNP 1
Espera/Holding	KEVBU	067 (066.9)	1 Minuto / Minute	Derecha / Right	6000	-	230	0	RNP 1
Espera/Holding	MILTE	277 (276.7)	1 Minuto / Minute	Izquierda / Left	16000	-	230	0	RNP 1
Espera/Holding	TOTIL	355 (354.5)	1 Minuto / Minute	Derecha / Right	10000	-	230	0	RNP 1
Espera/Holding	UDNAP	054 (053.9)	1 Minuto / Minute	Derecha / Right	10000	-	230	0	RNP 1
Espera/Holding	ULISO	230 (230.0)	1 Minuto / Minute	Derecha / Right	17000	-	230	0	RNP 1

**COORDENADAS DE LOS PUNTOS DE RECORRIDO  
WAYPOINT COORDINATES**

Punto de recorrido / Waypoint	Coordenadas / Coordinates	Punto de recorrido / Waypoint	Coordenadas / Coordinates
ALRUN	20°48'17.5"N 089°28'52.3"W	MD801	20°51'10.1"N 089°40'02.6"W
AVOMA	21°42'21.0"N 090°00'36.4"W	MD802	21°00'51.0"N 089°37'13.5"W
CAEAR	21°37'38.3"N 089°09'03.0"W	MD805	21°18'09.6"N 089°52'57.9"W
CANOZ	20°06'32.1"N 089°46'23.5"W	MILTE	20°46'37.8"N 089°13'43.8"W
DYSON	20°37'45.7"N 090°51'26.2"W	NAPRI	20°43'43.3"N 088°47'41.6"W
ETGOT	21°25'16.3"N 089°55'12.4"W	OTMAM	21°00'11.7"N 089°54'59.2"W
GABOB	21°19'03.3"N 088°51'42.8"W	SEBEP	20°54'02.2"N 089°51'13.9"W
HADOW	20°57'58.1"N 089°26'02.5"W	TEXOB	21°03'43.2"N 089°48'25.5"W
ILELA	20°30'46.4"N 090°25'18.6"W	TOTIL	20°36'34.8"N 089°49'26.9"W
KETNI	20°35'38.8"N 089°23'59.9"W	UDNAP	20°42'36.1"N 090°08'01.4"W
KEVBU	20°57'56.6"N 090°00'42.1"W	ULISO	21°09'55.6"N 089°10'54.2"W
LIFTS	20°11'44.5"N 089°14'49.5"W	XUBSU	21°35'08.0"N 090°13'09.1"W