

CARTA DE LLEGADA NORMALIZADA -  
VUELO POR INSTRUMENTOS (STAR)

MERIDA / AEROPUERTO INTERNACIONAL (MMMD)  
RNP 2 RWY 10

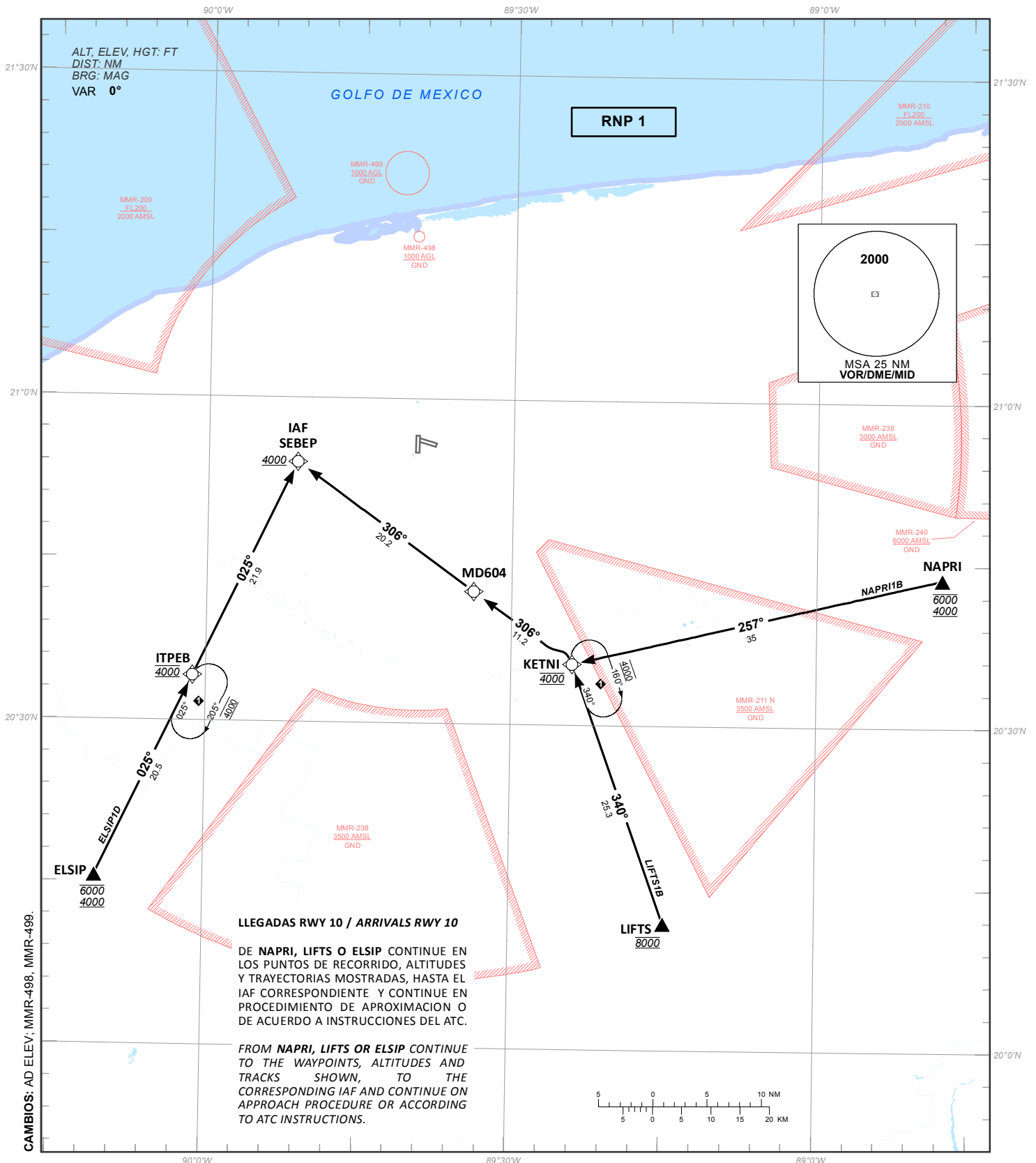
STANDARD ARRIVAL CHART - INSTRUMENT (STAR)

**NAPRI1B, LIFTS1B, ELSIP1D**

TA 18500	TWR <b>118.3</b>	APP <b>121.2</b>	ATIS <b>127.9</b>	FIS <b>126.9</b>	EMERG <b>121.5</b>	AD ELEV 36 FT
----------	---------------------	---------------------	----------------------	---------------------	-----------------------	---------------

**RMK:**

- GNSS REQUERIDO GNSS REQUIRED.
- PROCEDIMIENTOS DE LLEGADA SOLO PARA AERONAVES DE BAJA PERFORMANCE ARRIVAL PROCEDURES ONLY FOR LOW PERFORMANCE AIRCRAFT.



CAMBIOS: AD ELEV: MMR-498, MMR-499.

TABLA DE CODIFICACIÓN DEL PROCEDIMIENTO DE LLEGADA POR INSTRUMENTOS RNP PISTA 10  
 RUNWAY 10 RNP INSTRUMENT ARRIVAL PROCEDURE CODING TABLE

## NAPRI-1B

Número de serie / Serial Number	Descriptor de trayectoria / Path terminator	Identificador de punto de recorrido / Waypoint identifier	Sobrevuelo / Fly Over	Curso / derrota Course / Track °MAG (°T)	Variación Magnética / Magnetic variation (°)	Distancia / Distance (NM)	Dirección del Viraje / Turn direction	Altitud / Altitude (FT)	Velocidad / Speed (KTS)	VPA (°) / TCH (FT)	Especificación de Navegación / Navigation Specification
001	IF	NAPRI	-	-	0	-	-	6000; 4000	-	-	RNP 1
002	TF	KETNI	-	257 (256.8)	0	35.0	-	@4000	-	-	RNP 1
003	TF	MD604	-	306 (305.8)	0	11.2	-	-	-	-	RNP 1
004	TF	SEBEP	-	306 (305.8)	0	20.2	-	+4000	-	-	RNP 1

## LIFTS-1B

Número de serie / Serial Number	Descriptor de trayectoria / Path terminator	Identificador de punto de recorrido / Waypoint identifier	Sobrevuelo / Fly Over	Curso / derrota Course / Track °MAG (°T)	Variación Magnética / Magnetic variation (°)	Distancia / Distance (NM)	Dirección del Viraje / Turn direction	Altitud / Altitude (FT)	Velocidad / Speed (KTS)	VPA (°) / TCH (FT)	Especificación de Navegación / Navigation Specification
001	IF	LIFTS	-	-	0	-	-	@8000	-	-	RNP 1
002	TF	KETNI	-	340 (340.1)	0	25.3	-	@4000	-	-	RNP 1
003	TF	MD604	-	306 (305.8)	0	11.2	-	-	-	-	RNP 1
004	TF	SEBEP	-	306 (305.8)	0	20.2	-	+4000	-	-	RNP 1

## ELSIP-1D

Número de serie / Serial Number	Descriptor de trayectoria / Path terminator	Identificador de punto de recorrido / Waypoint identifier	Sobrevuelo / Fly Over	Curso / derrota Course / Track °MAG (°T)	Variación Magnética / Magnetic variation (°)	Distancia / Distance (NM)	Dirección del Viraje / Turn direction	Altitud / Altitude (FT)	Velocidad / Speed (KTS)	VPA (°) / TCH (FT)	Especificación de Navegación / Navigation Specification
001	IF	ELSIP	-	-	0	-	-	6000; 4000	-	-	RNP 1
002	TF	ITPEB	-	025 (025.4)	0	20.5	-	@4000	-	-	RNP 1
003	TF	SEBEP	-	025 (025.4)	0	21.9	-	+4000	-	-	RNP 1

CODIFICACIÓN DE LAS ESPERAS  
 CODING TABLE FOR HOLDINGS

Descriptor de trayectoria / Path terminator	Identificador de punto de recorrido / Waypoint identifier	Rumbo de acercamiento / Approach heading °M (°T)	Tiempo / Time	Dirección del viraje / Turn direction	Altitud mínima / Minimum altitude (FT)	Altitud máxima / Maximum altitude (FT)	Límite de Velocidad / Speed Limit (KT)	Declinación magnética / Magnetic declination (°)	Especificación de Navegación / Navigation specification
Espera/ Holding	ITPEB	025 (025.4)	1 Minuto / Minute	Derecha / Right	4000	4000	-	0	RNP 1
Espera/ Holding	KETNI	340 (340.1)	1 Minuto / Minute	Derecha / Right	4000	4000	-	0	RNP 1

COORDENADAS DE LOS PUNTOS DE RECORRIDO  
 WAYPOINT COORDINATES

Punto de recorrido / Waypoint	Coordenadas / Coordinates	Punto de recorrido / Waypoint	Coordenadas / Coordinates	Punto de recorrido / Waypoint	Coordenadas / Coordinates
ELSIP	20°15'37.4"N 090°10'36.8"W	LIFTS	20°11'44.5"N 089°14'49.5"W	SEBEP	20°54'02.2"N 089°51'13.9"W
ITPEB	20°34'10.9"N 090°01'16.3"W	MD604	20°42'12.5"N 089°33'41.4"W		
KETNI	20°35'38.8"N 089°23'59.9"W	NAPRI	20°43'43.3"N 088°47'41.6"W		