

CARTA DE LLEGADA NORMALIZADA -
VUELO POR INSTRUMENTOS (STAR)

MERIDA / AEROPUERTO INTERNACIONAL (MMMD)
RNP 1 RWY 28

STANDARD ARRIVAL CHART - INSTRUMENT (STAR)

XUBSU1C, AVOMA1B, CAEAR1E, GABOB1B,
NAPRI1C, LIFTS1C, ILELA1B, DYSON1B

TA 18500	TWR	APP	ATIS	FIS	EMERG	AD ELEV 36 FT
	118.3	121.2	127.9	126.9	121.5	

RMK:

- GNSS REQUERIDO *GNSS REQUIRED.*
- NO UTILIZAR PATRONES DE ESPERA SIMULTANEAMENTE A LA MISMA ALTITUD *DO NOT USE HOLDING PATTERNS AT THE SAME ALTITUDE.*

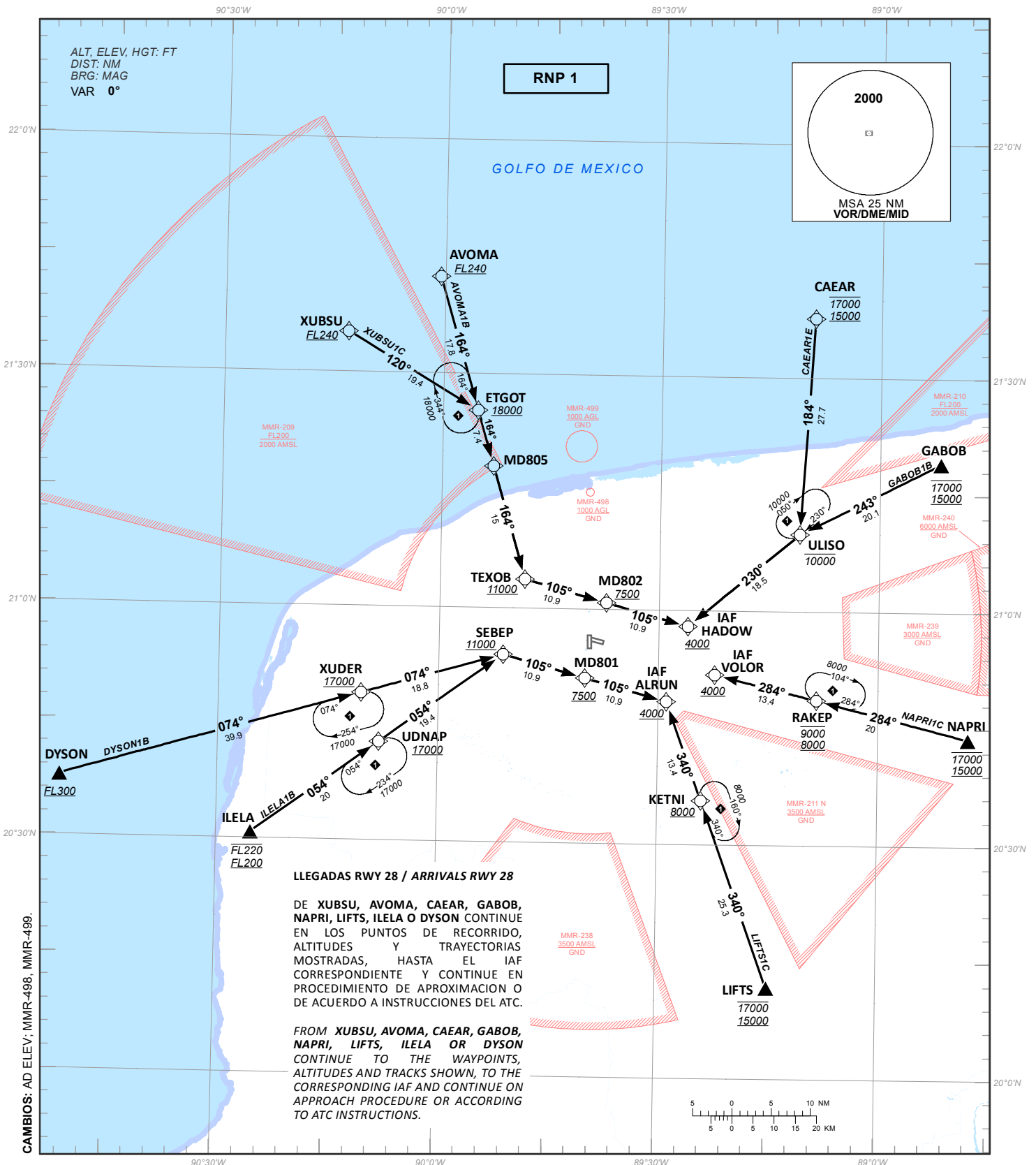


TABLA DE CODIFICACIÓN DEL PROCEDIMIENTO DE LLEGADA POR INSTRUMENTOS RNP PISTA 28.

RUNWAY 28 RNP INSTRUMENT ARRIVAL PROCEDURE CODING TABLE.

XUBSU-1C

Número de serie / Serial Number	Descriptor de trayectoria / Path terminator	Identificador de punto de recorrido / Waypoint identifier	Sobrevuelo / Fly Over	Curso / derrota Course / Track *MAG (*T)	Variación Magnética / Magnetic variation (*T)	Distancia / Distance (NM)	Dirección del Viraje / Turn direction	Altitud / Altitude (FT)	Velocidad / Speed (KTS)	VPA (*T) / TCH (FT)	Especificación de Navegación / Navigation specification
001	IF	XUBSU	-	-	0	-	-	+FL240	-	-	RNP 1
002	TF	ETGOT	-	120 (120.4)	0	19.4	-	+18000	-	-	RNP 1
003	TF	MD805	-	164 (163.5)	0	7.4	-	-	-	-	RNP 1
004	TF	TEXOB	-	164 (163.6)	0	15.0	-	+11000	-	-	RNP 1
005	TF	MD802	-	105 (105.2)	0	10.9	-	+7500	-	-	RNP 1
006	TF	HADOW	-	105 (105.3)	0	10.9	-	+4000	-	-	RNP 1

AVOMA-1B

Número de serie / Serial Number	Descriptor de trayectoria / Path terminator	Identificador de punto de recorrido / Waypoint identifier	Sobrevuelo / Fly Over	Curso / derrota Course / Track *MAG (*T)	Variación Magnética / Magnetic variation (*T)	Distancia / Distance (NM)	Dirección del Viraje / Turn direction	Altitud / Altitude (FT)	Velocidad / Speed (KTS)	VPA (*T) / TCH (FT)	Especificación de Navegación / Navigation specification
001	IF	AVOMA	-	-	0	-	-	+FL240	-	-	RNP 1
002	TF	ETGOT	-	164 (163.5)	0	17.8	-	+18000	-	-	RNP 1
003	TF	MD805	-	164 (163.5)	0	7.4	-	-	-	-	RNP 1
004	TF	TEXOB	-	164 (163.6)	0	15.0	-	+11000	-	-	RNP 1
005	TF	MD802	-	105 (105.2)	0	10.9	-	+7500	-	-	RNP 1
006	TF	HADOW	-	105 (105.3)	0	10.9	-	+4000	-	-	RNP 1

CAEAR-1E

Número de serie / Serial Number	Descriptor de trayectoria / Path terminator	Identificador de punto de recorrido / Waypoint identifier	Sobrevuelo / Fly Over	Curso / derrota Course / Track *MAG (*T)	Variación Magnética / Magnetic variation (*T)	Distancia / Distance (NM)	Dirección del Viraje / Turn direction	Altitud / Altitude (FT)	Velocidad / Speed (KTS)	VPA (*T) / TCH (FT)	Especificación de Navegación / Navigation specification
001	IF	CAEAR	-	-	0	-	-	17000 ; 15000	-	-	RNP 1
002	TF	ULISO	-	184 (183.6)	0	27.7	-	-10000	-	-	RNP 1
003	TF	HADOW	-	230 (230.0)	0	18.5	-	+4000	-	-	RNP 1

GABOB-1B

Número de serie / Serial Number	Descriptor de trayectoria / Path terminator	Identificador de punto de recorrido / Waypoint identifier	Sobrevuelo / Fly Over	Curso / derrota Course / Track *MAG (*T)	Variación Magnética / Magnetic variation (*T)	Distancia / Distance (NM)	Dirección del Viraje / Turn direction	Altitud / Altitude (FT)	Velocidad / Speed (KTS)	VPA (*T) / TCH (FT)	Especificación de Navegación / Navigation specification
001	IF	GABOB	-	-	0	-	-	17000 ; 15000	-	-	RNP 1
002	TF	ULISO	-	243 (243.2)	0	20.1	-	-10000	-	-	RNP 1
003	TF	HADOW	-	230 (230.0)	0	18.5	-	+4000	-	-	RNP 1

NAPRI-1C

Número de serie / Serial Number	Descriptor de trayectoria / Path terminator	Identificador de punto de recorrido / Waypoint identifier	Sobrevuelo / Fly Over	Curso / derrota Course / Track *MAG (*T)	Variación Magnética / Magnetic variation (*)	Distancia / Distance (NM)	Dirección del Viraje / Turn direction	Altitud / Altitude (FT)	Velocidad / Speed (KTS)	VPA (*) / TCH (FT)	Especificación de Navegación / Navigation specification
001	IF	NAPRI	-	-	0	-	-	17000 ; 15000	-	-	RNP 1
002	TF	RAKEP	-	284 (284.2)	0	20.0	-	9000 ; 8000	-	-	RNP 1
003	TF	VOLOR	-	284 (283.6)	0	13.4	-	+4000	-	-	RNP 1

LIFTS-1C

Número de serie / Serial Number	Descriptor de trayectoria / Path terminator	Identificador de punto de recorrido / Waypoint identifier	Sobrevuelo / Fly Over	Curso / derrota Course / Track *MAG (*T)	Variación Magnética / Magnetic variation (*)	Distancia / Distance (NM)	Dirección del Viraje / Turn direction	Altitud / Altitude (FT)	Velocidad / Speed (KTS)	VPA (*) / TCH (FT)	Especificación de Navegación / Navigation specification
001	IF	LIFTS	-	-	0	-	-	17000 ; 15000	-	-	RNP 1
002	TF	KETNI	-	340 (340.1)	0	25.3	-	+8000	-	-	RNP 1
003	TF	ALRUN	-	340 (340.1)	0	13.4	-	+4000	-	-	RNP 1

ILELA-1B

Número de serie / Serial Number	Descriptor de trayectoria / Path terminator	Identificador de punto de recorrido / Waypoint identifier	Sobrevuelo / Fly Over	Curso / derrota Course / Track *MAG (*T)	Variación Magnética / Magnetic variation (*)	Distancia / Distance (NM)	Dirección del Viraje / Turn direction	Altitud / Altitude (FT)	Velocidad / Speed (KTS)	VPA (*) / TCH (FT)	Especificación de Navegación / Navigation specification
001	IF	ILELA	-	-	0	-	-	FL220 ; FL200	-	-	RNP 1
002	TF	UDNAP	-	054 (053.9)	0	20.0	-	+17000	-	-	RNP 1
003	TF	SEBEP	-	054 (054.0)	0	19.4	-	+11000	-	-	RNP 1
004	TF	MD801	-	105 (105.2)	0	10.9	-	+7500	-	-	RNP 1
005	TF	ALRUN	-	105 (105.3)	0	10.9	-	+4000	-	-	RNP 1

DYSON-1B

Número de serie / Serial Number	Descriptor de trayectoria / Path terminator	Identificador de punto de recorrido / Waypoint identifier	Sobrevuelo / Fly Over	Curso / derrota Course / Track *MAG (*T)	Variación Magnética / Magnetic variation (*)	Distancia / Distance (NM)	Dirección del Viraje / Turn direction	Altitud / Altitude (FT)	Velocidad / Speed (KTS)	VPA (*) / TCH (FT)	Especificación de Navegación / Navigation specification
001	IF	DYSON	-	-	0	-	-	+FL300	-	-	RNP 1
002	TF	XUDER	-	074 (073.8)	0	39.9	-	+17000	-	-	RNP 1
003	TF	SEBEP	-	074 (073.8)	0	18.8	-	+11000	-	-	RNP 1
004	TF	MD801	-	105 (105.2)	0	10.9	-	+7500	-	-	RNP 1
005	TF	ALRUN	-	105 (105.3)	0	10.9	-	+4000	-	-	RNP 1

CODIFICACIÓN DE LAS ESPERAS
CODING TABLE FOR HOLDINGS

Descriptor de trayectoria / Path terminator	Identificador de punto de recorrido / Waypoint identifier	Rumbo de acercamiento / Approach heading °M (°T)	Tiempo / Time	Dirección del viraje / Turn direction	Altitud mínima / Minimum altitude (FT)	Altitud máxima / Maximum altitude (FT)	Límite de Velocidad / Speed Limit (KT)	Declinación magnética / Magnetic declination (°)	Especificación de Navegación / Navigation specification
Espera/ Holding	ETGOT	164 (163.5)	1 Minuto / Minute	Derecha / Right	18000	-	230	0	RNP 1
Espera/ Holding	KETNI	340 (340.1)	1 Minuto / Minute	Derecha / Right	8000	-	230	0	RNP 1
Espera/ Holding	RAKEP	284 (284.2)	1 Minuto / Minute	Derecha / Right	8000	9000	230	0	RNP 1
Espera/ Holding	XUDER	074 (073.8)	1 Minuto / Minute	Derecha / Right	17000	-	230	0	RNP 1
Espera/ Holding	UDNAP	054 (053.9)	1 Minuto / Minute	Derecha / Right	17000	-	230	0	RNP 1
Espera/ Holding	ULISO	230 (230.0)	1 Minuto / Minute	Derecha / Right	10000	-	230	0	RNP 1

COORDENADAS DE LOS PUNTOS DE RECORRIDO
WAYPOINT COORDINATES

Punto de recorrido / Waypoint	Coordenadas / Coordinates	Punto de recorrido / Waypoint	Coordenadas / Coordinates
ALRUN	20°48'17.5"N 089°28'52.3"W	MD805	21°18'09.6"N 089°52'57.9"W
AVOMA	21°42'21.0"N 090°00'36.4"W	NAPRI	20°43'43.3"N 088°47'41.6"W
CAEAR	21°37'38.3"N 089°09'03.0"W	RAKEP	20°48'38.4"N 089°08'23.2"W
DYSON	20°37'45.7"N 090°51'26.2"W	SEBEP	20°54'02.2"N 089°51'13.9"W
ETGOT	21°25'16.3"N 089°55'12.4"W	TEXOB	21°03'43.2"N 089°48'25.5"W
GABOB	21°19'03.3"N 088°51'42.8"W	UDNAP	20°42'36.1"N 090°08'01.4"W
HADOW	20°57'58.1"N 089°26'02.5"W	ULISO	21°09'55.6"N 089°10'54.2"W
ILELA	20°30'46.4"N 090°25'18.6"W	VOLOR	20°51'48.0"N 089°22'18.6"W
KETNI	20°35'38.8"N 089°23'59.9"W	XUBSU	21°35'08.0"N 090°13'09.1"W
LIFTS	20°11'44.5"N 089°14'49.5"W	XUDER	20°48'51.9"N 090°10'31.6"W
MD801	20°51'10.1"N 089°40'02.6"W		
MD802	21°00'51.0"N 089°37'13.5"W		